



Philips
Schnurlostelefon mit
Anrufbeantworter

Anrufbeantworter, 60 Min.

Aufnahme

5,1 cm (2,0") Display, weiße Bel.
Freisprechen



D7051B

Eleganz und Leistung

Dieses elegante und hochmoderne Telefon bietet eine beeindruckende Wiedergabe von HQ-Sound. Genießen Sie ein großes TFT-Display mit kontrastreichen Farben sowie eine Vielzahl herausragender Ausstattungsmerkmale in einem schlanken und modernen Design.

Umweltfreundliches Produkt

- Geringe Strahlung (Modi ECO und ECO+) und niedriger Stromverbrauch

Genießen Sie eine erstklassige Qualität

- Hoher Kontrast, 5,1 cm (2,0") TFT-Farbdisplay
- Das Babyphone lässt Sie wissen, wenn Ihr Baby Ihre Aufmerksamkeit braucht
- 2,5 mm Kopfhöreranschluss und Gürtelclip für einfaches Freisprechen
- Strukturierte Rückseite für rutschfesten Griff
- Bis zu 20 Stunden Gesprächszeit
- Privatsphäreneinstellungen: Anrufsperrung, Ruhemodus mit Filter
- Nachrichten von bis zu 60 Min. auf Ihrem Anrufbeantworter

Außergewöhnlicher Sound

- Vollduplex-Echokompensation für einwandfreie Kommunikation
- Freistehendes Mobilteil mit einem Lautsprecher für einfaches Telefonieren über die Freisprecheinrichtung
- HQ-Sound: Hochwertige Akustik für einen erstklassigen Sound
- MySound-Profil für Ihre Soundeinstellungen

PHILIPS

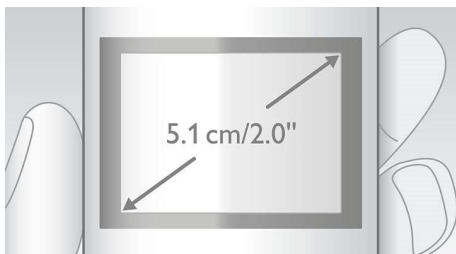
Besonderheiten

Vollduplex-Echokompensation



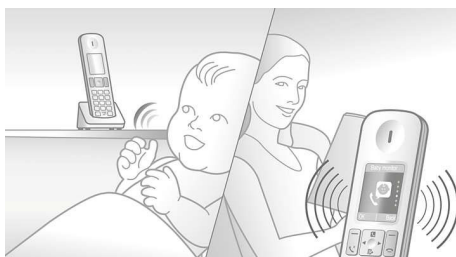
Bei einer Unterhaltung gibt es immer ganz natrliche Wortberschneidungen. Dank unserer Vollduplex-Echokompensation knnen Sie jetzt jedes Wort klar und deutlich verstehen, auch wenn Sie und Ihr Gesprchspartner gleichzeitig sprechen.

5,1 cm (2,0") TFT-Farbdisplay



Hoher Kontrast, 5,1 cm (2,0") TFT-Farbdisplay

Babyphone



Erhalten Sie eine Benachrichtigung, wenn Ihr Baby Sie braucht. Positionieren Sie das DECT-Mobilteil einfach im Kinderzimmer. Sie erhalten dann eine Benachrichtigung auf Ihrer Basisstation, auf einem anderen DECT-Telefon (d. h. ber eine andere Festnetznummer) oder auf einem Mobiltelefon (wenn Sie auÙer Haus sind), wenn das Baby anfngt zu weinen.

Umweltfreundliches Modell mit ECO+



Philips Telefone sind energieeffizient und besonders umweltschonend. Bei aktiviertem ECO-Modus wird die abgegebene Strahlung um bis zu 60 % reduziert, beim Aufladen um bis zu 95 %. Ist der Modus ECO+ aktiviert, herrscht gar keine Strahlung.

Mobilteil mit Freisprecheinrichtung



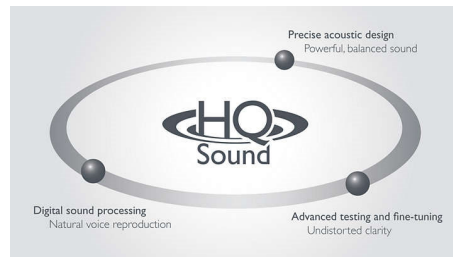
Die Freisprechfunktion schaltet die Stimme des Anrufers auf den integrierten Lautsprecher, wodurch Sie freihndig telefonieren und somit mehrere Aufgaben gleichzeitig erledigen oder anderen das Mithren ermglichen knnen.

Kopfhrerbuchse & Grtelclip



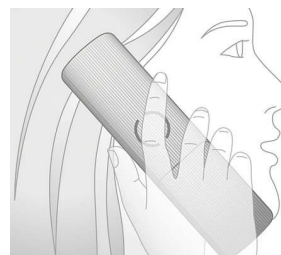
2,5 mm Kopfhreranschluss und Grtelclip ermglichen komfortables Freisprechen, selbst wenn Sie sich im Haus bewegen mssen.

HQ-Sound



Philips Schnurlostelefone mit HQ-Sound: wir haben jahrelange Erfahrung und knnen auf bahnbrechende Innovationen bei der Entwicklung von Hi-Fi-Audio-Produkten und hochwertigen Kopfhrern zurckblicken. So stellen wir auf unseren DECT Telefonen eine erstklassige Sprachqualitt sicher. Wenn es um die Verbesserung der Soundqualitt geht, haben unsere Akustikingenieure und Architekten an wirklich alles gedacht - hochwertige Komponenten, digitale Signalverarbeitung, genaues Akustikdesign, erweiterte Tests und Feinabstimmungen. Ein Klang, als ob die Person neben Ihnen steht.

Rutschfester Griff



Die Rckseite des Mobilteils ist mit einer besonderen Struktur versehen. Diese bietet zustzlichen Komfort und mehr Griffsicherheit.

Daten

Ton

- Klangprofil: MySound
- Lautstärkeregelung am Mobilteil
- Klingeltöne des Mobilteils: 10 HQ-Klingeltöne
- HQ-Sound

Komfort

- Menüstruktur im Mobilteil: Symbolmenü
- Tasten der Basisstation: Paging-Taste
- Anzahl der Tasten: 22
- Freisprechen für mehr Gesprächskomfort
- Anpassung: Silence-Modus und Nachtmodus
- Anruf-Management: Anklopfen*, Anrufer-ID*, Mikrofon-Stummschaltung, Anrufe in Abwesenheit, Empfangene Anrufe
- Anrufsperrung: Unterbinden Sie, dass vom Telefon bestimmte abgehende Anrufe getätigt werden.
- Beleuchtete Tastatur: Hellgelb
- Signalstärkeanzeige: 3-Bar-Anzeige
- Akkustandsanzeige: 5-Bar-Akkusymbol
- Intercom – mehrere Mobilteile
- Raumüberwachung
- Datums-/Uhrzeitanzeige
- Mehrere Basisstationen (optional): 1
- Wecker
- Mehrere Mobilteile (optional): Bis zu 4
- Ereignisanzeige am Mobilteil
- Akkuladeanzeige
- Programmierbare Hotkeys: Tasten 1 bis 9
- Tastensperre
- Tastenton ein/aus
- Automatische Registrierung
- Automatische Beendigung
- Wähltasten vergrößern
- Klingeln an der Basis
- Bis zu 20 Stunden Gesprächszeit
- Bis zu 250 Stunden Standby-Zeit
- Ladezeit: 8 Stunden
- Länge des Telefonkabels: 1,8 m
- Länge des Netzkabels: 1,8 m
- Reichweite: Draußen $\geq 300\text{m}$; drinnen $\geq 50\text{m}$
- Rutschfester Griff: Pinstripe
- Headset-Buchse

Leistung

- Akkukapazität: 550 mAh
- Netzstrom: 100 bis 240 V AC, ~50/60 Hz
- Batterietyp: AAA, NiMH, wiederaufladbar
- Stromverbrauch: $\leq 0,75\text{ W}$

Verpackungsmaße

- Höhe: 13,6 cm
- Verpackungsart: Karton
- Regalaufstellung: Liegend
- Breite: 18,5 cm
- Tiefe: 8 cm
- Anzahl der enthaltenen Produkte: 1
- EAN: 87 12581 66641 5
- Bruttogewicht: 0,494 kg
- Nettogewicht: 0,402 kg
- Eigengewicht: 0,092 kg

Zubehör

- Gürtel-Clip: Abnehmbarer Gürtel-Clip

Bild/Anzeige

- Display-Größe: 5,1 cm (2,0")
- Farbe der Hintergrundbeleuchtung: Weiß
- Displaytyp: TFT, Farbe, 262 K
- Hintergrundbeleuchtung: Ja

Anrufbeantworter

- Aufnahmezeit-Kapazität: bis zu 60 Minuten
- Werksseitig aufgenommene Bandansage
- Nachrichtenzähler in Basisstation: Orangefarbener Zähler (2 x 7 Segmente)
- Bedienung des Anrufbeantworters: von Basisstation und Mobilteil
- Lautsprecher an der Basisstation

Speicherplatz

- Anruferliste/Einträge: 50 Einträge
- VIP-Anruferkennung
- Telefonbuch: 250 Namen und Nummern
- Umfang der Wahlwiederholungsliste: 20 Einträge
- Telefonbuch wird im Gerät gespeichert

Sicherheit

- Verschlüsselung der Übertragung: Ja

SAR-Wert

- Philips Mobilteile: $\leq 0,1\text{ W/kg}$

Umweltfreundliches Design

- EcoMode: Automatisch & Manuell
- ECO+

Netzwerk-Funktionen

- Kompatibel: GAP
- Netzwerkservicemenü: Nur für Anbieter verfügbar



Ausstellungsdatum
2024-03-13

Version: 3.2.3

EAN: 87 12581 66641 5

© 2024 Koninklijke Philips N.V.
Alle Rechte vorbehalten.

Technische Daten können ohne vorherige Ankündigung
geändert werden. Die Marken sind Eigentum von
Koninklijke Philips N.V. oder der jeweiligen Firmen.

www.philips.com