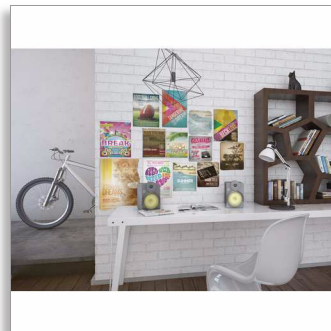


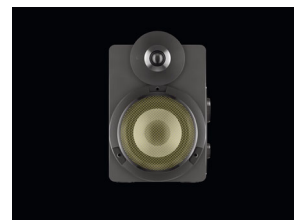


Philips  
boxe wireless de studio

**Bluetooth® aptX**  
Intrare digitală, intrare analogică  
max. 30 W



**BTS3000G**



## Redă tot, redă la volum înalt

Experimentează sunet hi-fi puternic cu aceste boxe studio de 30 W și o reproducere incredibilă a basului. Transmite muzică wireless utilizând Bluetooth® cu aptX®. Toate într-un design compact.

### **Pentru o experiență audio mai bogată**

- Sistemul de boxe Bass Reflex oferă un sunet de bas puternic, mai profund
- Putere de ieșire maximă 30 W
- Controlul frecvențelor înalte și joase asigură obținerea sunetului dorit

### **Savurați muzica din diverse surse**

- Intrare optică/coaxială pentru conectarea televizorului, PC-ului sau a consolei de jocuri
- Streaming de muzică wireless prin Bluetooth compatibil Aptx

### **Design care se potrivește interiorului**

- Designul compact se potrivește la orice spațiu, orice stil de viață

**PHILIPS**

boxe wireless de studio  
Bluetooth® aptX Intrare digitală, intrare analogică, max. 30 W

## Specificații

### Compatibilitate Bluetooth

- iPad: iPad 1, iPad 2, noul iPad, iPad mini, iPad cu afișaj Retina
- iPhone: iPhone 3, iPhone 3GS, iPhone 4, iPhone 4S, iPhone 5
- iPod touch: A treia generație sau mai nou
- Tablete și smartphone-uri Android
- alte dispozitive cu Bluetooth activat
- funcționează cu: Bluetooth 4.0 sau versiuni anterioare

### Compatibilitate optică/coaxială

- PC
- Televizor
- Consolă de jocuri

### Sunet

- Controlul volumului: sus/jos
- Putere maximă ieșire (RMS): 30 W
- Caracteristici superioare sunet: control pentru sunete înalte și joase

### Difuzoare

- Nr. de boxe încorporate: 2 x 2

- Driveri boxe: Woofer de 4", Tweeter de 15 mm
- Tipuri boxe: Sistem de boxe Bass Reflex

### Conectivitate

- Profiluri Bluetooth: A2DP
- Conexiuni spate: Intrare AUX, Intrare coaxială digitală, Intrare optică digitală

### Accesorii

- Accesorii incluse: Adaptor CA/CC, Ghid de utilizare rapidă, Telecomandă (cu baterie)
- Manual de utilizare: 16 limbi

### Dimensiuni

- Dimensiuni boxă (Lxaxh): 160 x 216 x 249 mm
- Dimensiunile ambalajului (G x A x Î): 397 x 249 x 306 mm
- Greutate produs: 4,38 kg
- Greutate cu ambalaj inclus: 5,33 kg

### Alimentare

- Sursă de alimentare: 110-240 V, 50/60 Hz



BTS3000G/10

## Repere

### Sistem de boxe Bass Reflex



Sistemul Bass Reflex facilitează obținerea unui bas puternic și profund, utilizând incinte de dimensiuni mici. Se diferențiază de sistemul convențional printr-un tub acustic suplimentar, aliniat acustic la woofer, pentru optimizarea redării frecvențelor joase. Rezultatul este un sunet controlat mai profund și cu mai puține distorsiuni. Sistemul funcționează prin rezonarea masei de aer din tubul de bas. În combinație cu difuzorul, sistemul amplifică frecvențele joase furnizând un bas puternic, de calitate.

### Control înalte și joase

Frecvențele înalte (treble) și cele joase (bass) controlează nivelul sunetelor de înaltă și joasă frecvență ale sistemului audio. Utilizând tastele Sus și Jos, ascultătorul poate crește sau descrește nivelul frecvențelor înalte sau joase, accentuând sau diminuând aportul acestora. De asemenea, pot fi acceptate nivelurile prestabilite, pentru a asculta muzica la setările inițiale. Controlul frecvențelor înalte și al basului vă permite să ascultați muzică așa cum doriți.

### Bluetooth compatibil AptX

Streaming de muzică wireless prin Bluetooth compatibil Aptx



Data apariției 2016-10-28

Versiune: 2.0.5

12 NC: 8670 001 05672  
EAN: 08 71258 16950 40

© 2016 Koninklijke Philips N.V.  
Toate drepturile rezervate.

Specificațiile pot fi modificate fără preaviz. Mărcile comerciale sunt proprietatea Koninklijke Philips N.V. sau a deținătorilor lor legali.

[www.philips.com](http://www.philips.com)