

Register your product and get support at
www.philips.com/welcome

DS1150/12



Руководство пользователя

PHILIPS

Содержание

1	Важная информация!	2
	Техника безопасности	2
	Уведомление	3

2	Док-станция с динамиками	4
	Введение	4
	Комплект поставки	4
	Описание основного устройства	4

3	Начало работы	5
	Подключение питания	5
	Включение	5

4	Воспроизведение	6
	Воспроизведение с устройств iPod/ iPhone	6
	Регулировка уровня громкости	7
	Регулировка яркости	7

5	Сведения об изделии	7
	Характеристики	7

6	Устранение неисправностей	8
----------	----------------------------------	----------

1 Важная информация!

Техника безопасности

Важные инструкции по безопасности

- Обратите внимание на все предупреждения.
- Следуйте всем указаниям.
- Запрещается использовать данное устройство возле воды.
- Очищайте устройство только сухой тканью.
- Запрещается блокировать вентиляционные отверстия устройства. Устанавливайте устройство в соответствии с инструкциями производителя.
- Запрещается устанавливать устройство возле источников тепла, таких как батареи отопления, обогреватели, кухонные плиты и другие приборы (включая усилители), излучающие тепло.
- Не наступайте на сетевой шнур и не заземляйте его, особенно в области вилки, розетки и в месте выхода из устройства.
- Используйте только принадлежности/аксессуары, рекомендованные производителем.
- Отключайте устройство от сети во время грозы или во время длительного перерыва в использовании.
- При необходимости технической диагностики и ремонта обращайтесь только к квалифицированным специалистам. Проведение диагностики необходимо при любых повреждениях устройства, таких как повреждение

сетевого шнура или вилки, попадание жидкости или какого-либо предмета в устройство, воздействие дождя или влаги, неполадки в работе или падение.

- Запрещается подвергать устройство воздействию воды.
- Не помещайте на устройство потенциально опасные предметы (например, сосуды с жидкостями, зажженные свечи).
- Если для отключения устройства используется сетевой шнур или приборный штепсель, доступ к ним должен быть свободным.



Предупреждение

- Запрещается снимать корпус устройства.
- Запрещается смазывать детали устройства.
- Запрещается устанавливать это устройство на другие электрические приборы.
- Берегите устройство от воздействия прямых солнечных лучей, открытого огня и источников тепла.
- Обеспечьте постоянный и свободный доступ к шнуру питания, штепселю или адаптеру для отсоединения устройства от сети.

Уведомление

Внесение любых изменений, не одобренных непосредственно WOOX Innovations, могут привести к утрате пользователем права на использование устройства.



Данное изделие соответствует требованиям Европейского Союза по радиопомехам.



Изделие разработано и изготовлено с применением высококачественных деталей и компонентов, которые подлежат переработке и повторному использованию.



Маркировка символом перечеркнутого мусорного бака означает, что данное изделие попадает под действие директивы Европейского совета 2002/96/ЕС. Узнайте о раздельной утилизации электротехнических и электронных изделий согласно местному законодательству. Действуйте в соответствии с местными правилами и не выбрасывайте отработавшее изделие вместе с бытовыми отходами. Правильная утилизация отработавшего изделия поможет предотвратить возможные негативные последствия для окружающей среды и здоровья человека.

Информация о влиянии на окружающую среду

Продукт не имеет лишней упаковки. Мы попытались сделать так, чтобы упаковочные материалы легко разделялись на три типа: картон (коробка), пенополистерол (буфер) и полиэтилен (мешки, защитный пенопластовый лист).

Материалы, из которых изготовлена система, могут быть переработаны и вторично использованы специализированными предприятиями. Соблюдайте местные нормативы по утилизации упаковочных материалов, выработавших ресурс батареек и отслужившего оборудования.



Be responsible
Respect copyrights

Незаконное создание копий материалов, защищенных от копирования, в том числе компьютерных программ, файлов, музыкальных записей и записей теле- и радиопередач, может являться нарушением закона об авторском праве и быть уголовно наказуемым. Данное оборудование не может быть использовано в этих целях.



Обозначения "Разработано для iPod" и "Разработано для iPhone" означают, что электронное устройство разработано специально для подключения устройств iPod и iPhone соответственно и имеет сертификацию разработчика по соответствию технических характеристик стандартам корпорации Apple. Корпорация Apple не несет ответственности за функциональность данного устройства или за его соответствие стандартам и требованиям техники безопасности. Обратите внимание, что использование этого устройство совместно с iPod или iPhone может повлиять на работу беспроводной связи. iPod и iPhone являются товарными знаками корпорации Apple Inc., зарегистрированными в США и других странах.



Примечание

- Табличка с обозначениями расположена на нижней панели устройства.

2 Док-станция с динамиками

Поздравляем с покупкой и приветствуем вас в клубе Philips! Чтобы воспользоваться всеми преимуществами поддержки Philips, зарегистрируйте приобретенное устройство на сайте www.philips.com/welcome.

Введение

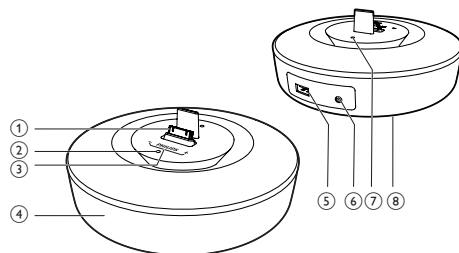
Эта док-станция с AC позволяет прослушивать музыку с iPod, iPhone и других аудиоустройств.


Комплект поставки

Проверьте комплектацию устройства.

- Основное устройство
- Адаптер переменного тока (1)
- Краткое руководство

Описание основного устройства



- ① Док-станция для iPod/iPhone
- ② * ☀
• Настройка яркости нижней подсветки.
- ③ + / -
• Регулировка громкости.
- ④ Дисплей
- ⑤ 
• Зарядка iPod/iPhone через кабель USB.
- ⑥ Гнездо электропитания
• Подключение к источнику питания переменного тока.
- ⑦ CLOCK
• Настройка яркости дисплея.
- ⑧ Нижняя подсветка

3 Начало работы



Внимание

- Неправильное использование кнопок управления и регулировки или выполнение действий, отличных от описанных ниже, может привести к воздействию радиоизлучения и к другим опасным последствиям.

Всегда следуйте инструкциям, приведенным в данной главе.

При обращении в представительство компании Philips необходимо назвать номер модели и серийный номер устройства.

Серийный номер и номер модели указаны на нижней панели устройства. Укажите эти номера здесь:

Номер модели _____

Серийный номер _____

Подключение питания

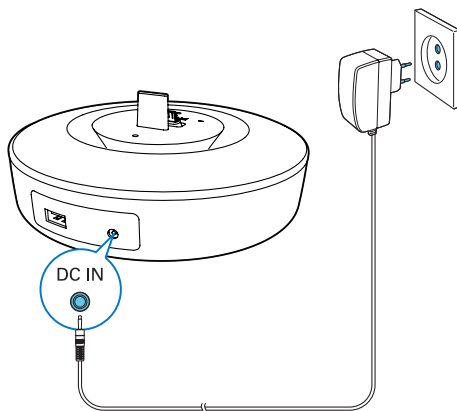


Внимание

- Риск повреждения устройства! Убедитесь, что напряжение электросети соответствует напряжению, указанному на задней панели устройства.
- Риск поражения электрическим током! При отключении адаптера переменного тока от электросети тяните за вилку адаптера. Не тяните за шнур питания.
- Перед подключением адаптера переменного тока убедитесь, что все остальные подключения выполнены.

Подключите адаптер питания переменного тока к:

- разъему питания на задней панели док-станции с AC;
- розетке электросети.



Включение

Док-станция с AC в режиме ожидания автоматически включается при обнаружении аудиосигнала от подключенного iPod/iPhone.

Переключение в режим ожидания

Если с подключенного iPod/iPhone в течение 15 минут не поступает никакого аудиосигнала, устройство автоматически переходит в режим ожидания.

4 Воспроизведе- ние

Воспроизведение с устройств iPod/iPhone

Данная док-станция с AC позволяет прослушивать аудиозаписи с iPod и iPhone.

Поддержка iPod/iPhone

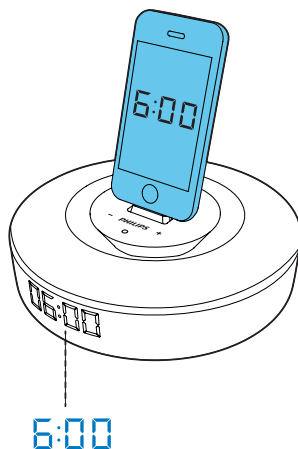
Эта док-станция с AC поддерживает следующие модели iPod и iPhone.

Совместимые модели:

- iPhone 4S
- iPhone 4
- iPhone 3GS
- iPhone 3G
- iPhone
- iPod classic
- iPod nano (1, 2, 3, 4, 5 и 6 поколения)
- iPod touch (1, 2, 3 и 4 поколения)
- iPod mini

Подключение iPod / iPhone

- Установите iPod/iPhone в док-станцию.
↳ Док-станция с AC синхронизирует время с часами подключенного iPod/iPhone.



Извлечение iPod/iPhone

- Потяните iPod/iPhone в направлении от док-станции.

Прослушивание музыки с iPod/ iPhone

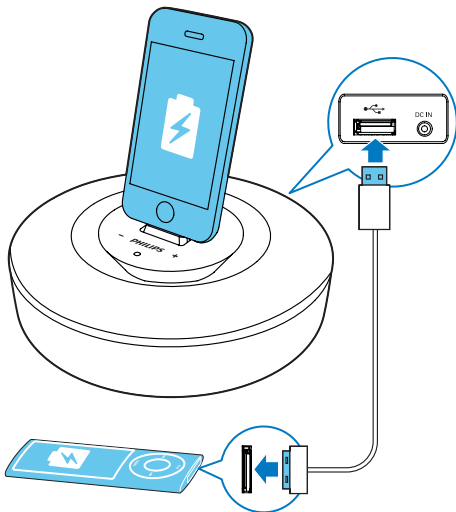
☰ Примечание

- Убедитесь, что устройство iPod/iPhone установлено правильно.
- Запустите воспроизведение музыки на iPod или iPhone.
↳ На док-станции с AC начнется воспроизведение музыки.

Зарядка устройств iPod/iPhone

Если док-станция с АС подключена к розетке электросети, подключенное устройство iPod/iPhone начнет заряжаться.

- Для зарядки iPod/iPhone также можно подключить к USB-разъему док-станции с АС.



Регулировка уровня громкости

- Во время воспроизведения для увеличения и уменьшения уровня громкости пользуйтесь кнопками **VOL +/-**.
↳ Уровень громкости отображается на дисплее.

Регулировка яркости

- Для выбора уровня яркости дисплея последовательно нажимайте **CLOCK**.
- Для выбора уровня яркости нижней подсветки последовательно нажимайте
* ☀️

5 Сведения об изделии

Примечание

- Информация о продукте может быть изменена без предварительного уведомления.

Характеристики

Усилитель

Номинальная	2x2 Вт
выходная мощность	(среднеквадратичная)
Отношение сигнал/шум	77 дБ

Общая информация

Адаптер переменного тока (адаптер питания)	S018KV0590240 (Philips) Вход: 100–240 В, 50/60 Гц, 550 мА Выход: 5,9 В \pm 2,4 А
--	---

Энергопотребление во время работы	18 Вт
Размеры — основное устройство (Ш x В x Г)	176,4 x 176,4 x 77,3 мм
Вес — основное устройство	0,88 кг

6 Устранение неисправностей



Предупреждение

- Запрещается снимать корпус устройства.

Для сохранения действия условий гарантии запрещается самостоятельно ремонтировать систему.

При возникновении неполадок в процессе использования данной системы перед обращением в сервисную службу проверьте следующие пункты. Если не удастся решить проблему, посетите веб-сайт Philips (www.philips.com/welcome). При обращении в компанию Philips устройство должно находиться поблизости, номер модели и серийный номер должны быть известны.

Отсутствует питание

- Проверьте правильность подключения сетевой вилки устройства.
- Проверьте наличие электропитания в сетевой розетке.

Нет звука

- Настройте громкость.

Устройство не реагирует на команды

- Отключите и подключите еще раз сетевую вилку, затем включите док-станцию с АС повторно.



Specifications are subject to change without notice

2014 © WOOX Innovations Limited.

All rights reserved.

Philips and the Philips' Shield Emblem are registered trademarks of Koninklijke Philips N.V. and are used by WOOX Innovations Limited under license from Koninklijke Philips N.V.

DS1150_12_UM_V3.0

