

Philips
Minichaine hi-fi

380 W

NTRX100



Donnez de la puissance à vos soirées

L'obsession du son

Que la fête commence ! Les deux stations d'accueil pivotantes du Philips NTRX100 vous permettent de charger deux smartphones et de diffuser les contenus de leurs bibliothèques en toute liberté. Diffusion de musique sans fil via Bluetooth[®], grâce à l'appairage NFC One-Touch.

Améliorez votre expérience musicale

- Contrôle numérique du son pour une définition optimisée des styles musicaux
- Puissance de sortie totale de 380 W RMS
- Bouton de basses NX pour des effets de lumière et un son instantanément amplifié

Plus que du son

- Lumières dynamiques synchronisées avec le beat
- Installation facile dans toute la maison
- Ajoutez facilement d'autres Party Machines Philips à votre installation

Peu importe la source, profitez de votre musique

- Deux entrées audio pour diffuser en toute simplicité de la musique MP3
- Deux connexions Bluetooth[®] pour diffuser sans fil la musique de 2 smartphones
- Double station d'accueil pivotante pour lire et charger vos smartphones
- Double USB pour lire la musique au format MP3 en toute simplicité

PHILIPS

Minichaîne hi-fi
380 W

Points forts

Lumières dynamiques



Dancez sur le rythme de votre musique. Des lumières cools clignotent en rythme avec les morceaux, pour faire monter la fièvre et le fun. Lorsque vous ne voulez pas des lumières, désactivez tout simplement cette fonction. Ajoutez une touche de sophistication et de piment à vos soirées dansantes et fêtes, grâce à ces lumières dynamiques sensationnelles.

Simple setup

Ajoutez facilement d'autres Party Machines Philips à votre installation

Contrôle numérique du son



Obtenez le maximum de votre musique en réglant la balance du son en fonction du type

de musique que vous écoutez. Le contrôle numérique du son permet de sélectionner des modes prédéfinis qui contrôlent les gammes de fréquences du son afin d'optimiser certains styles musicaux. Vous pouvez choisir différents modes (jazz, rock, pop ou classique). Chaque mode repose sur la technologie d'égalisation graphique permettant d'ajuster automatiquement la balance du son et d'améliorer les fréquences sonores les plus importantes du style musical choisi.

Souplesse d'installation

Installation facile dans toute la maison

Puissance de sortie totale de 380 W RMS

Puissance de sortie totale de 380 W RMS

Deux entrées audio

Deux entrées audio pour diffuser en toute simplicité de la musique MP3

Deux connexions Bluetooth®



Deux connexions Bluetooth® pour diffuser sans fil la musique de 2 smartphones

NTRX100/12

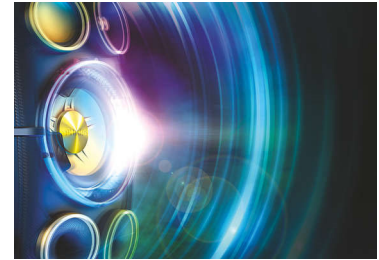
Double station d'accueil pivotante

Double station d'accueil pivotante pour lire et charger vos smartphones

Double USB

Double USB pour lire la musique au format MP3 en toute simplicité

Bouton de basses NX



Disponible sur l'ensemble de la gamme, le bouton de basses NX amplifie temporairement la puissance des basses et le niveau sonore. Appuyez sur le bouton de basses NX pour doper instantanément votre son, créer d'extraordinaires effets de lumière et sentir votre corps vibrer au rythme des basses puissantes générées par les caissons de basses.



Caractéristiques

Son

- Puissance totale (RMS): 380 W
- Accentuation du son: contrôle numérique du son 4 modes, Ampl. dynamique des basses 3 niveaux, Basses NX

Enceintes

- Haut-parleurs: Tweeter 2", Haut-parleur de graves 5,25"
- Haut-parleurs – Améliorations: 2 voies
- Types d'enceinte: système d'enceintes Bass Reflex
- Nombre d'enceintes: 2

Connectivité

- Microphone: double prise pour microphone
- USB: Port USB
- MP3 Link: Entrée ligne stéréo 3,5 mm
- Casque: 3,5 mm

Lecture audio

- Supports de lecture: Clé USB, Entrée audio, Bluetooth®
- Modes de lecture USB Direct: avance rapide/ retour rapide, lecture/pause, précédent/suivant, lecture programmée, répétition, lecture aléatoire, arrêt

Tuner/réception/transmission

- Antenne: Antenne FM

- Bandes du tuner: FM
- Préréglages: 20
- Tuner - amélioration: Réglage numérique auto, recherche automatique, Installation aisée (plug-and-play)

Pratique

- Karoké: Volume micro, contrôle de l'écho
- Type d'affichage: Écran ACL, Écran VFD

Alimentation

- Alimentation: 100 - 240 V c.a., 50/60 Hz

Accessoires

- Télécommande: 13 touches
- Mode d'emploi: Anglais
- Autres: Guide de démarrage rapide, piles pour télécommande, Antenne FM
- Câbles/branchements: Câble d'alimentation
- Garantie: Livret de garantie internationale

Dimensions

- Dimensions du produit (l x P x H): 704 x 364 x 385 mm
- Hauteur de l'emballage: 442 millimètre
- Largeur de l'emballage: 780 millimètre
- Profondeur de l'emballage: 430 millimètre



Date de publication
2024-05-03

Version: 1.1.7

EAN: 87 12581 70461 2

© 2024 Koninklijke Philips N.V.
Tous droits réservés.

Les caractéristiques sont sujettes à modification sans préavis. Les marques commerciales sont la propriété de Koninklijke Philips N.V. ou de leurs détenteurs respectifs.

www.philips.com

* Évitez d'utiliser l'appareil à un volume supérieur à 85 décibels au risque d'abîmer votre ouïe.