

Brugermanual

käyttöoppaita | uživatelské příručky | felhasználói útmutatók
instrukcje obsługi | použivateľské príručka | руководство пользователя
εγχειρίδιο χρήσης

Digital audioafspiller

Digitaalinen soitin | Digitální audiopřehrávač | Digitális audielejátszó
Cyfrowy odtwarzacz muzyczny | Digitálny audioprehrávač
Цифровой аудиоплеер | Συσκευή ψηφιακού ήχου



Obsah

Vítejte

O vašem novém výrobku	1
Dodávané příslušenství	1
Zaregistrujte tento výrobek.....	1
Další informace.....	1

Nabíjení přístroje

Nabíjení přístroje	2-3
Indikace úrovně napájení.....	4

Zábava

Napájení	4
Přední strana zařízení	5
Zadní strana zařízení	6
Kmenová nabídka.....	7
Navigace.....	7
Hudebního režimu	8
Vyhledání požadované hudby.....	8
Přehrávání	9
Vlastní úprava nastavení	9
Přenos digitální hudby do zařízení.....	10
Režim rádio***	11
Sledování procesu cvičení	12
Použití chronografu	12
Použití mluvicích stopek	13
Používání funkce ShockLock během přehrávání hudby.....	14
Vlastní úprava nastavení.....	15
Nošení přehrávače na ruce	16

Odstraňování problémů	17
------------------------------------	----

Bezpečnost a údržba

Obecná údržba	18
Provozní a skladovací teploty.....	18
Používání sluchátek	18
Informace o autorských právech	19
Ochrana životního prostředí	19
Likvidace starého výrobku	19
Úpravy	19
Oznámení pro Evropskou unii	19

Technické parametry	20
----------------------------------	----

O aplikaci Device Manager a Windows Media Player

○ aplikaci Device Manager.....	21
○ aplikaci Windows Media Player	21
Nainstalujte Windows Media Player a program Device Manager (Správce zařízení)	21

Windows Media Player 10

Vyhledat a přidat skladby ze všech jednotek do okna Library (Knihovna).....	22-23
Odešlete skladby a seznamy skladeb do přehrávače	24-25
Přidání skladby do seznamu skladeb	26
Odstraňování skladeb a seznamů skladeb	27
Úprava informací o skladbě	28
Vyhledávání skladeb a seznamů skladeb	29

Aktualizovat a obnovovat pomocí programu Philips Device Manager (Správce zařízení)

Inovace	30
Aktualizace firmwaru.....	30
Oprava zařízení.....	31

Vítejte

O vašem novém výrobku

Nově pořízený výrobek vám nabízí:

- přehrávání souborů ve formátech MP3 a WMA (viz oddíl **MUSIC MODE**)
- rádio FM*** (viz oddíl **Režim rádio**)
- Sledování postupu cvičení

*** Rádio FM je dostupné pouze v některých regionálních verzích.

Rádio FM není v současné době v Evropě dostupné.

Příslušenství



sluchátka



Kabel USB



adaptér pro více napětí



Náramek



disk CD-ROM s uživatelskou příručkou, ovladači, častými otázkami (FAQ) a programy pro správu hudby

Zaregistrujte tento výrobek

Protože máte možnost tento výrobek aktualizovat, doporučujeme, abyste jej zaregistrovali na webovém serveru www.philips.com/register a získali tak přístup k informacím o nových dostupných aktualizacích poskytovaných zdarma.

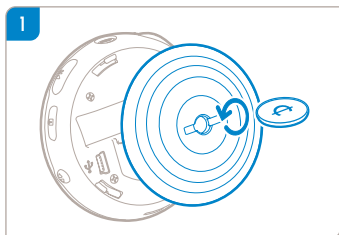
Další informace

Navštivte stránku: www.philips.com/support Po zadání názvu výrobku se zobrazí:

- Často kladené otázky (FAQ)
- Aktuální uživatelské příručky
- Nejnovější software počítače ke stažení
- Inovační firmwarové soubory a Device Manager (Správce zařízení)

Číslo modelu a sériové číslo se nacházejí v přihrádce na baterii.

Nabíjení přístroje



Použijte minci příslušné velikosti a otáčejte proti směru hodinových ručiček pro otevření zadního krytu.



TIP


Kryt lze otevřít otočením i bez použití mince.

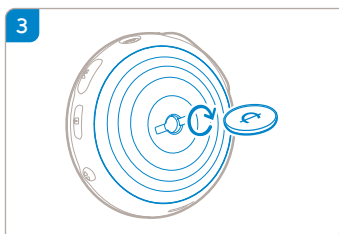
Uchopte pryžovou část zadního krytu. Bez pohybování uchopeným bodem jemně otočte proti směru hodinových ručiček pro otevření.

- 2 Připojte dodaný dobíjecí adaptér pro více úrovní napětí do konektoru označeného 5V DC a potom připojte dobíjecí adaptér do standardní zásuvky střídavého napětí.

Při prvním použití nabíjete baterii alespoň 4 hodiny na 100% kapacitu baterie.

Rychlé nabíjení: 1 hodina.

Přístroj je plně nabit, když se zastaví animace nabíjení a ukáže se ikona  .



Zarovnejte západky na krytu s otvory na vašem zařízení. Jemně otočte po směru hodinových ručiček a kryt vraťte zpět.



TIP

Přístroj můžete také nabíjet prostřednictvím připojení USB. Připojte přehrávač k počítači pomocí dodávaného kabelu USB.

Chcete-li nabíjet baterie v zařízení pomocí portu USB, je nutné:

- ① Mít port USB s dostatečným elektrickým výkonem (některé počítače zobrazí varování, pokud zařízení připojíte do portu USB s nižším výkonem) .
- ② Ujistěte se, že baterie v zařízení není vybita.
- ③ Připojte zařízení do portu USB 2.0 s vysokým elektrickým výkonem, který se nachází na počítači.

DŮLEŽITÉ!

Pokud zapojíte zařízení do portu USB na klávesnici, baterie se nebude nabíjet.

Pokud je baterie v zařízení téměř vybita, zobrazí se na zařízení následující varování.



To znamená, že musíte zařízení připojit k elektrické zásuvce pomocí přiloženého napájecího adaptéru/nabíječky. Nabíjejte zařízení po dobu nejméně 30 minut (doporučena je 1 hodina), poté jej znovu připojte k počítači a přeneste hudbu. Stále kontrolujte ikonu stavu baterie na displeji zařízení.

Pokud se skladby přenášejí prostřednictvím portu USB 2.0 pomaleji

Pokud přenášíte velké množství skladeb nebo dat prostřednictvím portu USB 2.0 a úroveň nabití baterie v zařízení je již nízká, zařízení přejde do úsporného režimu. Rychlost přenosu se výrazně sníží. To je normální.

Chcete-li přenášet vyššími rychlostmi, můžete přenos přerušit, vyjmout zařízení a připojit jej k elektrické zásuvce pomocí přiloženého napájecího adaptéru/nabíječky. Nabíjejte zařízení po dobu nejméně 30 minut (doporučena je 1 hodina), poté jej znovu připojte k počítači a přeneste hudbu.

Indikace úrovně napájení

Na displeji se zobrazí přibližný stav nabití baterií.



Nabitá baterie



Baterie je nabitá ze dvou třetin



Baterie je napůl nabitá



Baterie dochází




Vybitá baterie

*Pozn.: Dobíjecí baterie vykazují nižší úroveň napětí, než baterie alkalické.
Baterie obsahují chemikálie, proto by se měly likvidovat odpovídajícím způsobem.*



TIP

Pokud jsou baterie téměř vybité, na displeji bliká symbol  a zazní jedno pípnutí. Dvojí pípnutí znamená, že se přístroj do 60 sekund vypne. Před vypnutím se uloží veškerá nastavení a nedokončená nahrávání.

Zábava

Napájení

Stiskněte a podržte tlačítko  přehrávač se zapne.

→ Krátce se zobrazí úvodní okno PHILIPS.

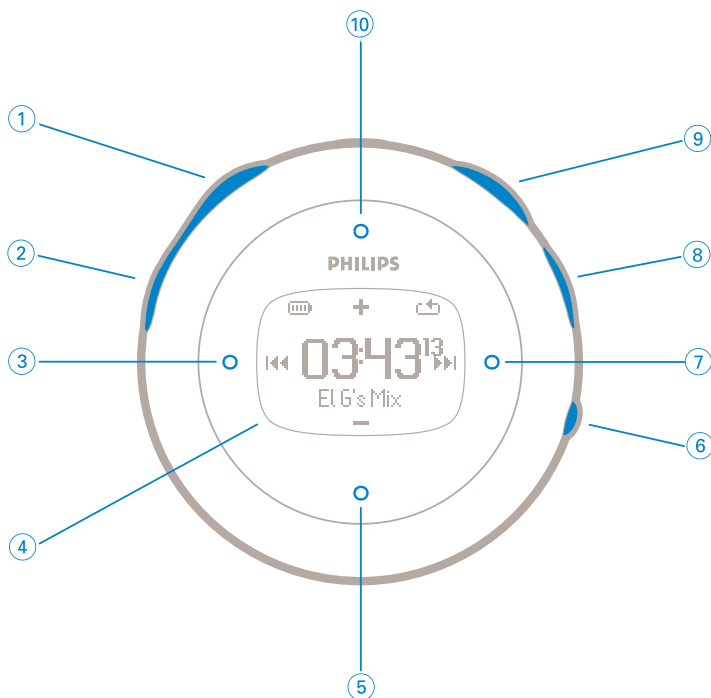
PHILIPS

Vypnuto: Opět stiskněte ovladač  po dobu  sekund nebo déle.



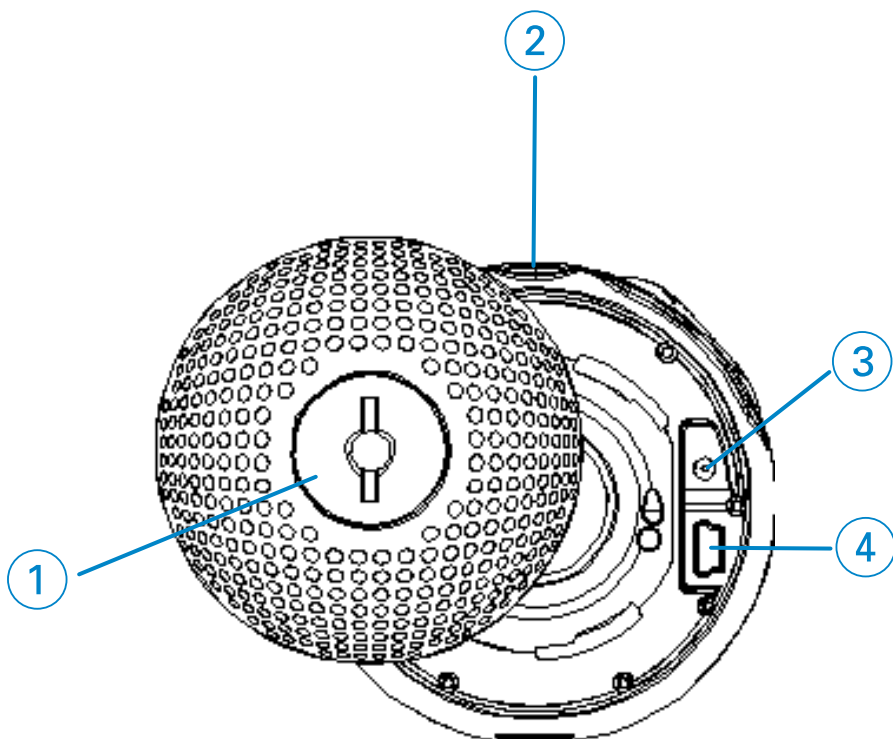
TIP

Zařízení se automaticky vypne, pokud není po dobu 60 sekund ovládáno a nepřehrává se hudba. Při dalším zapnutí se obnoví stav posledního přehrávání a displeje.




Přední strana zařízení

- | | | |
|---|----------------------------|--|
| ① | Mluvící stopky | a uslyšíte ve sluchátkách informaci o uplynulém čase. |
| ② | Stopky | Začít měření času, Měření pauzy, Resetovat stopky |
| ③ | Předchozí | Přetáčení vzad; Nahoru na 1. úroveň |
| ④ | Displej LCD | pro dynamické zobrazení nabídky, možností a informací o skladbě |
| ⑤ | HLASITOST - / pohyb dolů | Pohyb dolů / HLASITOST |
| ⑥ | View | Pro přepínání mezi kořenovou nabídkou, knihovnou a přehrávací obrazovkou |
| ⑦ | Další | Přetáčení vpřed; Dolů na 1. úroveň |
| ⑧ | Zámek tlačítek | Zamknutí tlačítek; shocklock |
| ⑨ | ▶▶ | Zapnutí / Vypnutí a Hrát / Pauza; potvrzení nastavení nabídky |
| ⑩ | HLASITOST + / pohyb nahoru | pohyb nahoru / HLASITOST + |



Zadní strana zařzení

- ① Zámek zadního krytu Zasuňte sem minci pro otevření / zavření zadního krytu, připojení k návleku na ruku
- ②  Konektor ke sluchátkům
- ③ Zásuvka pro nabíjení
- ④ Konektor kabelu USB

Kmenová nabídka

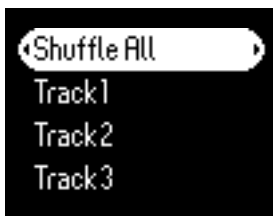
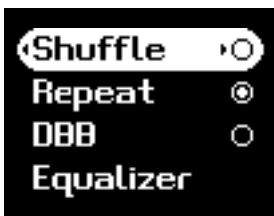
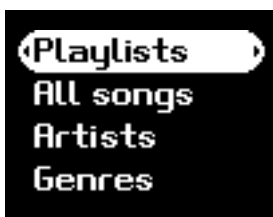
Po zapnutí zařízení se k odchodu z jakéhokoli režimu nebo přehrávací aktivity přidržte tlačítko MENU.

Music (Hudba)	přehrávání digitálních hudebních stop
Radio (Rádio)***	poslech nastavených rozhlasových stanic
Sport	Sledování postupu cvičení
Settings (Nastavení)	tuto možnost zvolte pro úpravu nastavení zařízení

*** Rádio FM je dostupné pouze v některých regionálních verzích. Rádio FM není v současné době v Evropě dostupné.

Navigace

Přehrávač je vybaven intuitivním navigačním systémem nabídky, který vás provede různým nastavením a funkcemi. Nabídkami lze procházet pomocí tlačítek ▲, ▼, ◀, ▶. Výběr potvrdíte stisknutím tlačítka ▶.



TIP

Chcete-li, aby zařízení přehrávalo veškerou hudbu v náhodném pořadí, zvolte možnost Náhodně všechny.

Smart Hide je funkce, která umožňuje skrýt některé informace z knihovny. Pomocí funkce Smart Hide můžete rychleji najít požadovaný obsah tím, že skryjete alba a interprety, mající v knihovně menší než určený počet skladeb.

Smart Hide 1 skryje všechny interprety a alba, mající v knihovně pouze jednu skladbu.

Smart Hide 2 skryje interprety a alba mající v knihovně pouze 2 nebo méně skladeb.

Smart Hide 3 skryje interprety a alba, mající v knihovně pouze 3 nebo méně skladeb.

Smart Hide 4 skryje interprety a alba, mající v knihovně pouze 4 nebo méně skladeb.

Hudebního režimu

Systém již obsahuje několik skladeb, aby váš hudební zážitek mohl začít ihned. Pomocí přiloženého softwaru pro správu hudby lze také přenášet digitální hudbu z počítače do zařízení.

(viz oddíl [PŘENOS DIGITÁLNÍ HUDBY DO ZAŘÍZENÍ](#))

Vyhledání požadované hudby

- 1 Stiskněte tlačítko MUSIC (HUDBA) v kmenové nabídce; vstoupíte do hudebního režimu. Po vstupu do hudebního režimu je možné vyhledávat pomocí následujících možností na displeji:

Playlists (Seznamy skladeb)	— Sbírký Seznamů stop	— Tracks listed in play order (Stopy seřazené v pořadí přehrávání)		
All tracks (Všechny stopy)	— Náhodně všechny Alphabetically listed tracks (Abecedně seřazené stopy)			
Artists (Interpreti)	— Alphabetically listed artists (Abecedně seřazený seznam interpretů)	— Abecedně seřazená alba	— Stopy podle pořadí alb	
Žánry	— Abecedně seřazené žánry	— Alphabetically listed artists (Abecedně seřazený seznam interpretů)	— Abecedně seřazená alba	— Stopy podle pořadí alb
Alba	— Abecedně seřazená alba	— Stopy podle pořadí alb		

Poznámka: Pokud v hudbě schází informace z identifikačního označení 3, mohou být zobrazena prázdná pole nebo zprávy "No artist found" (Neznámý interpret) nebo "No album found" (Neznámé album)

- 2 Chcete-li se posunout k možnosti nahoru nebo dolů, stiskněte ▲ nebo ▼. K dalším a předchozím úrovním knihovny přejděte stisknutím ► a ◀.
- 3 Přehrávání své volby aktivujte stisknutím ►||.



TIP

Stisknutím tlačítek ▲ a ▼ je rovněž možné použít funkci Super-Scroll.

Během rychlého procházení stopami se zobrazuje zvětšené počáteční písmeno.

Jakmile přejdete k požadovanému písmenu, uvolněte stisknuté tlačítko.



Přehrávání

Klávesy ►II, ⑩, ⑤, ③ a ⑦ Reagují podle toho, jak je stisknete: (viz oddíl "Přední strana zařízení") stisknutí nebo stisknutí a přidržím. Během přehrávání hudby lze používat tyto funkce:

Základní operace	Ovladače ke stisknutí
Pozastavení hudby	Při přehrávání stiskněte ►II
Přehrání další nebo předchozí skladby	Stisknutím tlačítka ⑦
Přehrání další nebo předchozí skladby	Stisknutím tlačítka ③
Dopředné vyhledávání	Částečně stiskněte a podržte ⑦
Zpětné vyhledávání	Částečně stiskněte a podržte ③
Ovládání hlasitosti	⑩ / ⑤

Vlastní uprava nastavení

Změna režimu přehrávání

- ① Do režimu nastavení se dostanete z kořenové nabídky zvolením **Setting**.
- ② Možnosti vybíráte pomocí tlačítek pro pohyb. Stisknutím tlačítka ►II volbu potvrdíte. Stisknutím tlačítka ►II zrušíte volbu zaškrtnutého nastavení.

Režim přehrávání	Náhodně	Opakovat
Shuffle (Náhodné pořadí)	On (Zapnuto)	Off (Vypnuto)
Repeat (Opakování)	Off (Vypnuto)	On (Zapnuto)
Shuffle (Náhodné pořadí) a Repeat (Opakování)	On (Zapnuto)	On (Zapnuto)
Normal (Normální)	Off (Vypnuto)	Off (Vypnuto)

Změna Zvýraznění basů

- ① Do režimu nastavení se dostanete z kořenové nabídky zvolením **Settings > DBB**.
- ② Tlačítka pro pohyb můžete vybrat jeden z režimů **On** (Zapnuto) a **Off** (Vypnuto).

Změna ekvalizéru

- ① Do režimu nastavení se dostanete z kořenové nabídky zvolením **Settings > EQ**.
- ② Tlačítka pro pohyb můžete vybrat jeden z režimů **Rock**, **RnB**, **Electronica**, **HipHop**, **Classical**, **Jazz** nebo **Off**.

Přenos digitální hudby do zařízení

Před přenosem sbírk MP3 nebo WMA do zařízení pomocí programu Windows Media Player, musíte mít podle následujícího postupu nainstalovány programy Windows Media Player a Device Manager (Správce zařízení):

Nainstalujte správce zařízení Philips Device Manager a Windows Media Player

- 1 Vložte disk CD-ROM do příslušné jednotky v počítači.
Pokud se disk CD nespustí automaticky, klepněte na soubor **mp3.exe** v jeho kořenovém adresáři.
- 2 Vyberte svůj jazyk a podle pokynů na obrazovce dokončete instalaci programů **Philips Device Manager** a **Windows Media Player**.

Připojte zařízení k počítači.

- 1 Připojte přehrávač k počítači pomocí dodávaného kabelu USB. Jakmile se zařízení připojí, zobrazí se animace připojení USB.
- 2 Během připojení pomocí USB lze organizovat soubory a přenášet hudbu do zařízení.

Uspořádejte a přeneste si svoji hudbu pomocí programu Windows Media Player 10

- 1 Spustíte Windows Media Player z plochy systému Windows nebo z nabídky Start.
- 2 Přenos souborů z počítače do zařízení provedete klepnutím na Zapsat na zvukový disk CD nebo Synchronizovat.
- 3 V rozevíracím seznamu okna s položkami pro kopírování, klepněte na seznam stop, kategorii nebo jinou položku ke kopírování.
- 4 Zrušte označení zaškrtačích políček u souborů, které nechcete kopírovat.
- 5 V rozevíracím seznamu okna se seznamem zařízení klepnutím vyberte zařízení, na které chcete soubory kopírovat. např. Philips GoGear / PHILIPS.
- 6 Klepněte na tlačítko **Zahájit synchronizaci**.

přehraje se hudba přenesená do složky médií pomocí programu Průzkumník Windows (přetáhnutím).



Pokud je během připojování zařízení aplikace Windows Media Player spuštěna, nemusí být zařízení rozpoznáno.

Režim rádio***

*** Rádio FM je dostupné pouze v některých regionálních verzích. Rádio FM není v současné době v Evropě dostupné.

Volba regionu FM.

- 1 Do režimu nastavení se dostanete z kořenové nabídky zvolením **SETTINGS** (NASTAVENÍ).
- 2 Zvolte **Advanced** > **Radio settings** (Pokročilé > Nastavení rádia).
- 3 Volba regionu FM. Stiskem ► svůj výběr potvrďte.

Automatické ladění

- 1 V kmenové nabídce zvolte tlačítko **RADIO** a přejděte do režimu rádia.
- 2 Stiskem ◀ z P1 nebo ▶ z P10 zvolte **Autotune**.
Stisknutím tlačítka ►|| volbu potvrďte.
→ Zařazení automaticky vybere 10 nejsilnějších dostupných stanic.
Stisknutím jakéhokoli tlačítka se vyhledávání zruší.

Přehrávání rádiové stanice

- 1 V kmenové nabídce zvolte tlačítko **RADIO** a přejděte do režimu rádia.
- 2 Stisknutím tlačítka ◀ se v předvolbách posunete nahoru; stisknutím tlačítka ▶ se posunete dolů.

Ruční ladění

- 1 Na obrazovce přehrávání rádia stiskněte a podržte tlačítko ▶ a objeví se obrazovka ručního ladění.
- 2 Tlačítka ◀ a ▶ můžete ladit krok po kroku.
→ Pruh frekvence indikuje změny frekvence. Během ručního ladění uslyšíte buď šum nebo naladěnou stanici.
- 3 Poslední dostupnou stanici vyhledáte stisknutím a podržením tlačítka ◀. Následující dostupnou stanici vyhledáte stisknutím a podržením tlačítka ▶.
- 4 Stisknutím tlačítka ►|| potvrdíte volbu.



TIP

Pokud ručně naladěnou stanici nechcete uložit, nemačkejte žádné tlačítko. Obrazovka ručního ladění zmizí bez uložení.

Kabel sluchátek se používá jako FM anténa. V nutném případě jím pohybuje pro lepší příjem.

Sledování procesu cvičení

Váš přístroj můžete využít jako stopky pro sledování vašeho cvičení. Veškeré činnosti stopky se uloží na vašem přístroji.

Během používání chronografu můžete stisknout tlačítko "Mluvicí stopky" a uslyšíte ve sluchátkách informaci o uplynulém čase.

Používání stopek	Tiskněte tlačítka
Přechod na obrazovku stopek	Částečně stiskněte a podržte ② (viz oddíl "Přední strana zařízení")
Začít měření času	Na obrazovce stopek stiskněte ②
Měření pauzy	Při aktivních stopkách stiskněte ②
Obnovit měření času	Při stopkách v klidu stiskněte ②
Resetovat stopky	Stiskněte a přidržte ②

Následující snímky obrazovky ukazují, co uvidíte během používání chronografu.



Hlasová zpětná vazba mluvicích stopek je k dispozici pouze v těchto jazycích: angličtina, francouzština, němčina a španělština. Použitý jazyk závisí na jazyce, který jste zvolili v nabídce Settings (Nastavení). Ostatní jazyky mají hlasovou zpětnou vazbu v angličtině.

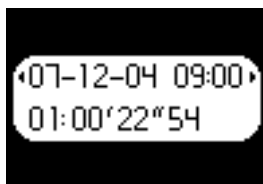
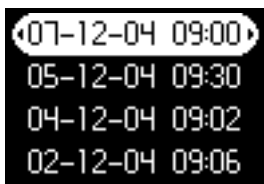
Použití chronografu

Vaše zařízení můžete použít jako stopky pro sledování vašeho cvičení.

- ① Z kořenové nabídky zvolte **Sport** > **Historie**.



- ② Můžete sledovat seznam zaznamenaných záznamů o cvičeních. Stiskněte ► pro sledování detailů. Uvidíte datum cvičení a jeho uplynulý čas.



Použití mluvčích stopek

- ① Pro spuštění stopek stiskněte hodiny.



- ② Stiskněte "talking stopwatch" pro uplynulý čas.



- ③ Pro zastavení stopek stiskněte hodiny.



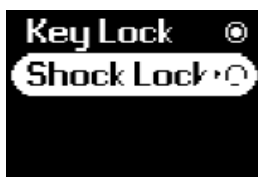
Hlasová zpětná vazba mluvčích stopek je k dispozici pouze v těchto jazycích: angličtina, francouzština, němčina a španělština. Použitý jazyk závisí na jazyce, který jste zvolili v nabídce Settings (Nastavení). Ostatní jazyky mají hlasovou zpětnou vazbu v angličtině.

Používání funkce ShockLock během přehrávání hudby

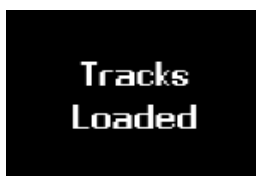
Všechny přehrávače s pevným diskem mohou být citlivé na otřesy, což může ovlivnit kvalitu přehrávání hudby během sportovních aktivit. Společnost Philips přichází s funkcí ShockLock, vylepšením, které více ochrání přehrávač při sportovních aktivitách. Funkci ShockLock lze použít pro jakýkoliv výběr vaší hudby (tato informace se týká jakékoli hudby, která nepochází z nabídky služeb hudebního předplatného), takže si můžete vychutnat svoji oblíbenou hudbu při pohybu, aniž by docházelo k jejímu přerušování otřesy.

Pro spuštění funkce ShockLock během přehrávání hudby postupujte podle níže uvedených pokynů.

- 1 Stiskněte tlačítko LOCK (ZÁMEK). Zvolte možnost ShockLock (Zabezpečení proti otřesům).



- 2 Zafízení zobrazuje stav ukládání.



- 3 V režimu ShockLock lze poslouchat pouze skladby načtené do vyrovnávací paměti. Počet skladeb, které se vejdou do vyrovnávací paměti, se může lišit. Obvykle se do ní vejde 4 až 12 skladeb. Skladby se budou nepřetržitě přehrávat v režimu Opakování až do deaktivace funkce ShockLock nebo vyčerpání baterie.



- 4 Funkci ShockLock vypnete stisknutím a podržením tlačítka LOCK a následným zrušením označení možnosti ShockLock nebo vypnutím přehrávače. V režimu ShockLock je výchozí režim přehrávání hudby nastaven na možnost Opakovat.

Během spouštění funkce ShockLock se může zobrazit hlášení, informující o tom, že tato funkce je dostupná pouze pro skladby, které nebyly staženy z internetu. Abyste neporušili dohody uzavřené s vaším poskytovatelem služby stahování hudebních souborů, a ochránili svůj počet předplatných, v režimu ShockLock lze přehrávat pouze skladby, které skutečně vlastníte. Skladby získané prostřednictvím služby stahování hudebních souborů mohou být přehrávány v režimu normálního přehrávání.



TIP

Během režimu ShockLock nemusejí být některé funkce přehrávače dostupné. Pokud chcete používat nové funkce, nejdříve deaktivujte režim ShockLock.

Vlastní uprava nastavení

- 1 Do režimu nastavení se dostanete z kořenové nabídky zvolením **Setting**.
- 2 Chcete-li se posunout k možnosti nahoru nebo dolů, stiskněte ▲ nebo ▼. K dalším a předchozím úrovním knihovny přejděte stisknutím ► a ◀.
- 3 Stisknutím tlačítka ► volbu potvrdíte.
- 4 Zobrazení nabídky ukončíte stisknutím tlačítka SETTING nebo stisknutím a podržením tlačítka ◀.



TIP

Možnosti pro každé nastavení jsou zobrazeny na displeji zařízení.

Nastavení	Základní operace
Shuffle (Náhodně)	Zařízení lze nastavit na přehrávání hudebních stop v náhodném pořadí
Repeat (Opakovat)	Zařízení lze nastavit na přehrávání hudebních stop v opakově
Úsporný režim	SmartSave je úsporný režim, který šetří baterie.
DBB	Zvýraznění basů
Ekvalizér	Rock / RnB / Electronica / HipHop / Classical / Jazz / Off
Podsvícení	3 s / 5 s / 10 s / 15 s / Vypnuto
Kontrast	Úrovně 1 – 6
Language (Jazyka)	Angličtina, francouzština, němčina, španělština, italština, portugalská (brazilská), holandská, švédština, polština, čínština (zjednodušená), čínština (tradiční), japonština, korejština
výrobní nastavení	Obnovení nastavení výrobce
Informace	Free space (Volné místo) / About (O přístroji)
Pokročilé	
Radio settings (Pokročilé > Nastavení rádia)	USA / Evropa a Japon
Funkce Smart Hide	Vypnuto / 1 / 2 / 3 / 4
Mluvicí stopky	On time / On demand



TIP

- **SmartSave** je úsporný režim, který šetří baterie. V tomto režimu jsou určité funkce s vyššími nároky na spotřebu energie (jako například DBB a EQ) deaktivovány, aby bylo dosaženo optimální výdrže baterie.
- **Smart Hide** je funkce, která umožňuje skrýt některé informace z knihovny. Pomocí funkce Smart Hide můžete rychleji najít požadovaný obsah tím, že skryjete alba a interprety, mající v knihovně menší než určený počet skladeb.
 - Smart Hide 1 skryje všechny interprety a alba, mající v knihovně pouze jednu skladbu.
 - Smart Hide 2 skryje interprety a alba mající v knihovně pouze 2 nebo méně skladeb.
 - Smart Hide 3 skryje interprety a alba, mající v knihovně pouze 3 nebo méně skladeb.
 - Smart Hide 4 skryje interprety a alba, mající v knihovně pouze 4 nebo méně skladeb.

Nošení přehrávače na ruce

- 1 Připevněte přístroj k návleku na ruku, západku krytu přiložte k jamce na návleku.



TIP

Ujistěte se, že zástrčka pro sluchátka směřuje nahoru. Při zajištění přehrávače uslyšíte cvaknutí.

- 2 Připojte sluchátka.



- 3 Upravte uložení na návleku.




Odstraňování problémů

Pokud se vyskytne závada, ověřte nejdříve následující možnosti nápravy a teprve pak vyhledejte servisní středisko. Další nápovědu a tipy k odstraňování problémů naleznete v často kladených otázkách na adrese www.philips.com/support.

Pokud vám uvedené rady nepomohou, poraďte se s prodejcem nebo servisním střediskem.

UPOZORNĚNÍ:

Za žádných okolností se nepokoušejte soupravu opravovat sami, protože by to zrušilo platnost záruky.

Problém	Řešení
Zaseknutí	Stiskněte a přidržeťte současně tlačítka [VOLUME +] a ▶ . Zařízení se resetuje.
Nelze zapnout	Přehrávač nabíjejte. V případě, že dojde k chybě na zařízení / kartě, připojte zařízení k počítači. Device Manager (Použijte Správce) zařízení k obnovení zařízení.
Zařízení indikuje stav "Player problem"	Chyba zařízení / paměťové karty. Připojte zařízení k počítači. Pro opravu zařízení použijte Philips Device Manager .
Zařízení indikuje stav 	Přenesli jste do zařízení hudební stopy v čínštině, japonštině, korejštině nebo jiných jazycích. Aby se informace správně zobrazily, musíte mít příslušná písmena. Stiskněte tlačítko SETTING . Vyberte možnost " Language (Jazyk)". Zvolte zdrojový jazyk hudebních stop. Pozn.: Hudba se přehrává, i když nejsou informace zobrazeny správně.
Proč na přehrávači PSA po stisknutí tlačítka ▶ není slyšet žádný zvuk?	<ul style="list-style-type: none">- Baterie může být vybitá. Přehrávač nabíjejte.- Zkontrolujte, zda je kolík sluchátek zcela zasunutý v konektoru sluchátek na zařízení.- Pokud stisknete tlačítko ▶ , ujistěte se, že bude stisknuto a podrženo dostatečně dlouhou dobu, dokud se nerozsvítí displej.- Zkontrolujte, zda je hlasitost na slyšitelné úrovni. Pomocí tlačítka VOLUME + zvyšte hlasitost.- Jestliže se přehrávač psa nachází v režimu pozastavení, stisknutím tlačítka ▶ obnovte přehrávání.- Stiskněte najednou na dobu dvě sekundy hlasitost nahoru a hrát/pauza. Zařízení se resetuje.- Pokud výše uvedený postup nepomohl, zkuste připojit přehrávač PSA k počítači a pak spusťte Správce zařízení Philips a zvolte možnost "obnovit", aby se obnovila databáze a firmwarová bitová kopie přehrávače PSA
Není možné přenášet stopy z přehrávače PSA zpět do počítače.	Nejde o chybu. Program Windows Media Player umožňuje pouze přenos stop z počítače zpět do přehrávače PSA, ale ne opačně, je to věcí digitální správy práv.
Zařízení indikuje stav " ! " / "Connect to PC"	Připojte zařízení k počítači. Pro opravu zařízení použijte Philips Device Manager .

Bezpečnost a údržba

Obecná údržba

Poškození a chybné výrobky lze předejít:

- Nevystavujte vysokým teplotám u topného zařízení nebo na přímém slunci.
- Chraňte zařízení přehrávače před pádem a nenechte na něj spadnout jiné předměty.
- Zabraňte ponoření zařízení přehrávače do vody. Zabraňte vniknutí vody do zdičky pro konektor sluchátek nebo do přihrádky baterie. Jinak hrozí vážné poškození zařízení.
- Zařízení přehrávače čistěte mírně navlhčeným hadříkem. Nepoužívejte čisticí prostředky s obsahem alkoholu, čpavku, benzenu nebo abrazivní prostředky, protože by mohly poškodit povrchovou úpravu zařízení přehrávače.
- Použití mobilních telefonů v blízkosti zařízení může způsobit rušení.
- **Soubory zálohujte.** V každém případě si ponechte původní soubory, které jste stáhli do zařízení hdd. Společnost Philips není zodpovědná za ztrátu obsahu v případě, že se výrobek poškodí.
- Spravujte (přenášejte, odstraňujte apod.) soubory pouze pomocí přibaleného hudebního softwaru. Vyhnete se tak problémům.

Provozní a skladovací teploty

- Zařízení hdd používejte na místech, kde je teplota vždy mezi 0 až 35° C (32 až 95° F).
- Zařízení hdd ukládejte na místo, kde je teplota vždy mezi -20 až 45° C (-4 až 113° F).
- Životnost baterií zařízení hdd se může při nízkých teplotách zkrátit.

Používání sluchátek

Bezpečný poslech

Nastavte si přiměřenou hlasitost.. Poslech se sluchátky při vysoké hlasitosti může poškodit sluch. Doporučujeme sluchátka typu SHJ025 určená pro tento výrobek.

Důležité (pro modely s přibalenými sluchátky):

Společnost Philips zaručuje u svých přehrávačů dodržení maximálního zvukového výkonu určeného příslušnými regulačními orgány pouze s původním modelem dodávaných sluchátek. V případě potřeby jejich výměny doporučujeme kontaktovat prodejce a objednat stejný model, jako byl původně dodán společností Philips.

Bezpečnost v dopravě

Nepoužívejte zařízení při řízení nebo jízdě na kole, abyste nezpůsobili nehodu.

Informace o autorských právech

- Všechny ochranné známky a registrované ochranné známky jsou vlastnictvím majitelů těchto známek.
- Neautorizovaným kopírováním a distribucí nahrávek z Internetu nebo disku CD dochází k porušení autorských práv a mezinárodních dohod.
- Neoprávněné zhotovení rozmnoženiny díla chráněného autorským zákonem včetně počítačových programů, souborů, rozhlasového nebo televizního vysílání nebo zvukového záznamu může být neoprávněným zásahem do zákonem chráněných práv duševního vlastnictví a naplnit skutkovou podstatu trestného činu. Toto zařízení nesmí být použito k výše uvedenému jednání.

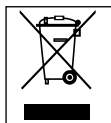
Ochrana životního prostředí

Přístroj není zabalen do nadbytečných obalů. Udělali jsme všechno proto, aby obal mohl být rozdělen na čtyři stejnorodé materiály: lepenku, polystyrol, PET, a polyetylén.

Přístroj je vyroben z takových materiálů, které je možno znovu zpracovat, jestliže demontáž vykonává speciálně vybavená odborná firma. Obalové materiály, vyčerpané baterie a už nepoužitelný přístroj vložte, prosím, podle místních předpisů a zvyklostí do vhodných nádob na odpadky.

Likvidace starého výrobku

Tento výrobek je navržen a vyroben z materiálů a komponentů nejvyšší kvality, které je možné recyklovat a opětovně použít.



Pokud je výrobek označen tímto symbolem přeškrtnutého kontejneru, znamená to, že výrobek podléhá směrnici EU 2002/96/EC

Informujte se o místním systému sběru tříděného odpadu elektrických a elektronických výrobků.

Postupujte podle místních pravidel a neodkládejte takové staré výrobky do běžného komunálního odpadu. Správná likvidace starého výrobku pomůže předcházet případným nepříznivým účinkům na životní prostředí a lidské zdraví.

Úpravy

Úpravy neschválené výrobcem mohou ukončit oprávnění uživatele k provozu tohoto zařízení.

Oznámení pro Evropskou unii

Přístroj odpovídá předpisům Evropského společenství o poruchách v rádiové frekvenci.

Technické parametry

Napájení	Dobíjecí Li-polymerová 610mAh baterie adaptér pro více napětí: 4 hodiny pro úplné nabití, 1 hodiny pro rychlé nabití
Obraz / Displej	konzervativní podsvícený displej LCD, 96 x 64 pixelů
Zvuk	Zvýraznění basů funkce Digital Bass boost Oddělení kanálů 50 dB Ekvalizér nastavitelné Ekvalizér Rock / RnB / Electronica / HipHop / Classical / Jazz Frekvence odpovědi 30-18 000 Hz Signál zapnutého rádia >80 dB Výstupní výkon (RMS) 2 x 4 mW
Přehrávání zvuku	
Formát komprese	MP3 (8-320 kb/s a VBR; Frekvence vzorkování: 8; 11.025; 16; 22.050; 24; 32; 44,1; 48 kHz) WMA (5-192 kb/s)
Digitální správa práv (DRM)	WMDRM
Podpora identifikačního označení 3	Název alba, skladby a autora
Úložná média	
Dostupná paměť	PSA610 3 GB* micro hdd PSA612 4 GB* micro hdd PSA615 6 GB* micro hdd
Tuner / Příjem / Přenos	Automatické ukládání / Pásmo tuneru: FM*** *** <i>Rádio FM je dostupné pouze v některých regionálních verzích. Rádio FM není v současné době v Evropě dostupné.</i>
Připojení	Sluchátka 3,5 mm, USB
Přenos hudby	prostřednictvím aplikace Windows Media Player 10
Přenos dat	prostřednictvím aplikace Průzkumník Windows (<i>note: Windows XP users only - music transferred via Windows Explorer to "media" folder will playback</i>)
Požadavky na systém	Windows XP (SP1 a vyšší) Internetové připojení Microsoft Internet Explorer 6.0 (a vyšší) port rozhraní USB

Společnost Philips si vyhrazuje právo provádět bez předchozího oznámení změny v provedení a specifikacích z důvodů zdokonalování výrobku.

*Některé operační systémy zobrazují kapacitu v GB, kde 1,0 GB = 230 = 1 073 741 834 bytů.



O aplikaci Device Manager

Pomocí programu Device Manager (Správce zařízení) můžete nastavení přehrávače aktualizovat a obnovovat prostřednictvím několika tlačítek.

O aplikaci Windows Media Player

Pomocí toho oceněného softwaru můžete snadno převádět CD do formátu mp3, spravovat svou digitální hudební sbírku a přenášet hudbu do přehrávače.

Poznámka:

Hudbu, která do přehrávače nebyla přenesena pomocí Windows Media Player, nelze přehrát na přehrávači.

Nainstalujte Windows Media Player a program Device Manager (Správce zařízení)

- 1 Vložte dodaný disk CD do jednotky CD-ROM v počítači.
- 2 Instalaci dokončete podle pokynů na obrazovce.
- 3 Nainstalujte Windows Media Player
- 4 Vyplňte informace v rozbalovacím okně.

Spuštění aplikace Windows Media Player 10

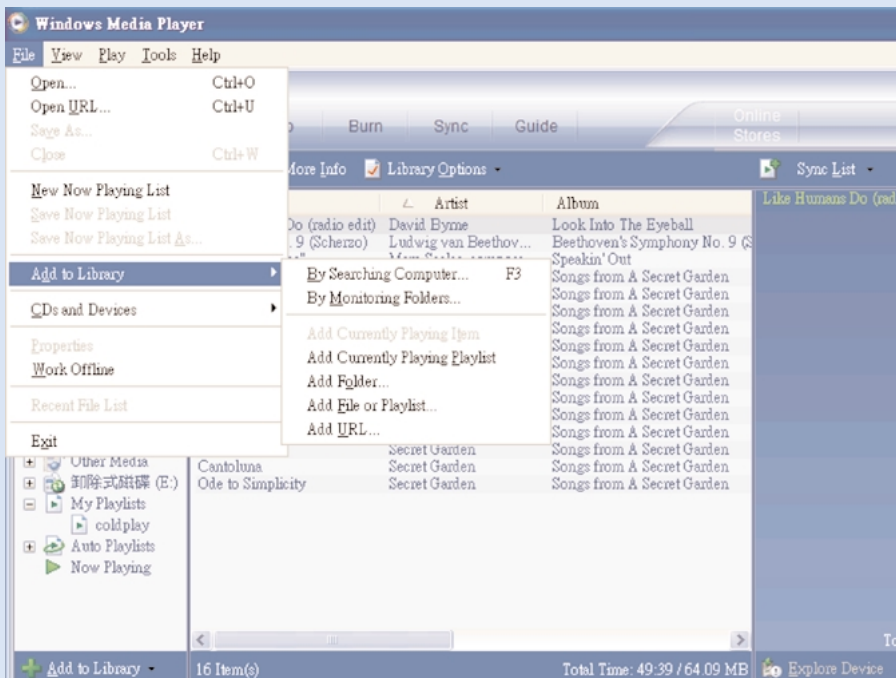
- 1 Připojte přehrávač k počítači pomocí dodávaného kabelu USB. Automaticky se objeví obrazovka připojení USB.



TIP

Přesné umístění portu USB zjistíte v příručce dodané spolu s počítačem. Hledejte symbol USB na hlavní jednotce počítače.

- 2 Spuštění aplikace Windows Media Player



*Aktuální displej se mění podle způsobu používání.

Vyhledat a přidat skladby ze všech jednotek do okna Library (Knihovna)

- ① Přejděte do části nabídky Soubor. Klepněte na tlačítko Přidat do knihovny médií > Prohledáním počítače.
- ② Klepněte na tlačítko Procházet v dialogovém okně a vyhledejte složku, kterou chcete přidat.
- ③ Doplňte informace v dialogovém okně a potom klepněte na tlačítko Hledat.
- ④ Soubory budou přesunuty do knihovny.

Odešlete skladby a seznamy skladeb do přehrávače



TIP

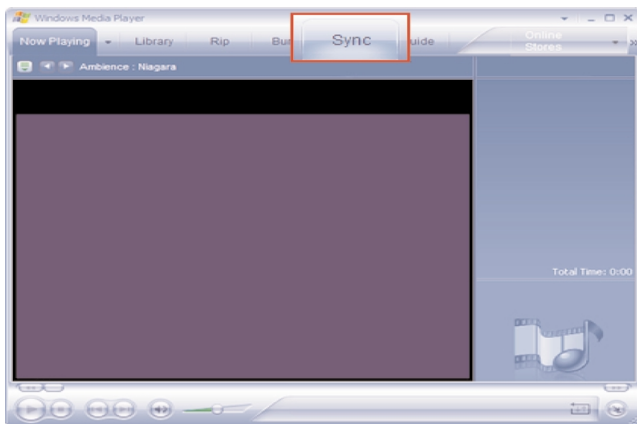
Jednoduše připojte zařízení k počítači, zvolte požadovanou metodu synchronizace a můžete začít synchronizovat svou knihovnu se zařízením.

Zvolte metodu synchronizace:

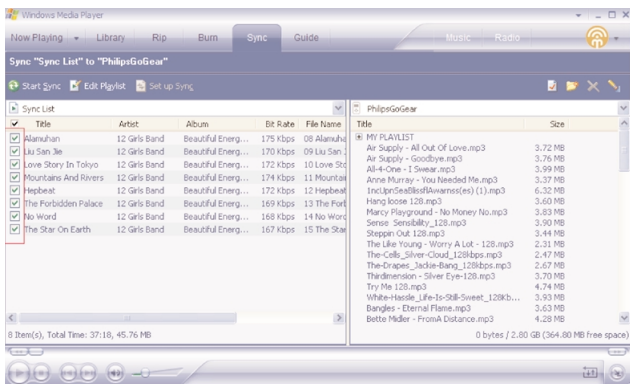
Automatická. S touto možností přehrávač synchronizuje obsah zařízení, jakmile jej připojíte k počítači nebo když změníte nastavení synchronizace. Pokud se knihovna vejde do paměti, přehrávač ji synchronizuje celou, jinak nejdříve synchronizuje oblíbený obsah.

Ruční. S touto možností máte pokaždé, když chcete provést změny obsahu zařízení, možnost zvolit určité soubory nebo seznamy stop, které chcete synchronizovat.

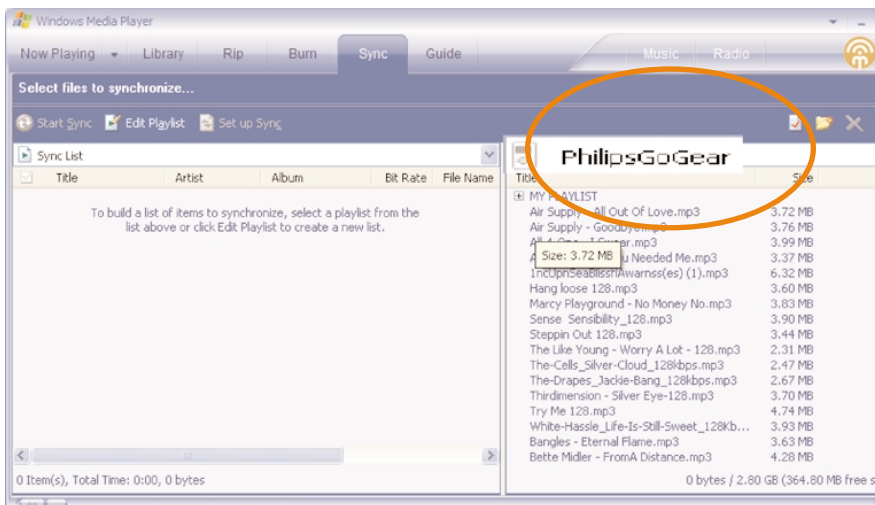
- 1 Klepněte na tlačítko Synchronizace



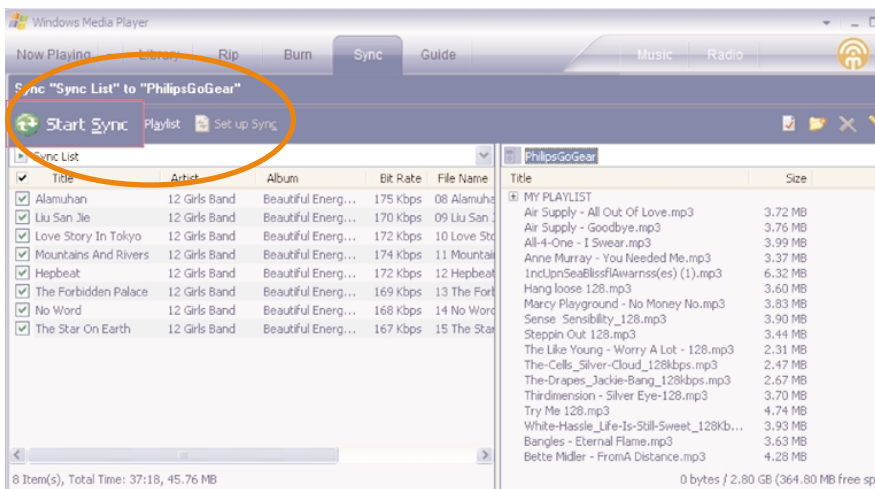
- 2 V rozevíracím seznamu okna s položkami pro kopírování, klepněte na seznam stop, kategorii nebo jinou položku ke kopírování. Zrušte označení zaškrtnutých políček u souborů, které nechcete kopírovat.



- ③ V rozevíracím seznamu okna se seznamem zařízení klepnutím vyberte zařízení, na které chcete soubory kopírovat. např. Philips GoGear / Philips. Zrušte označení zaškrtnutých políček u souborů, které nechcete kopírovat.

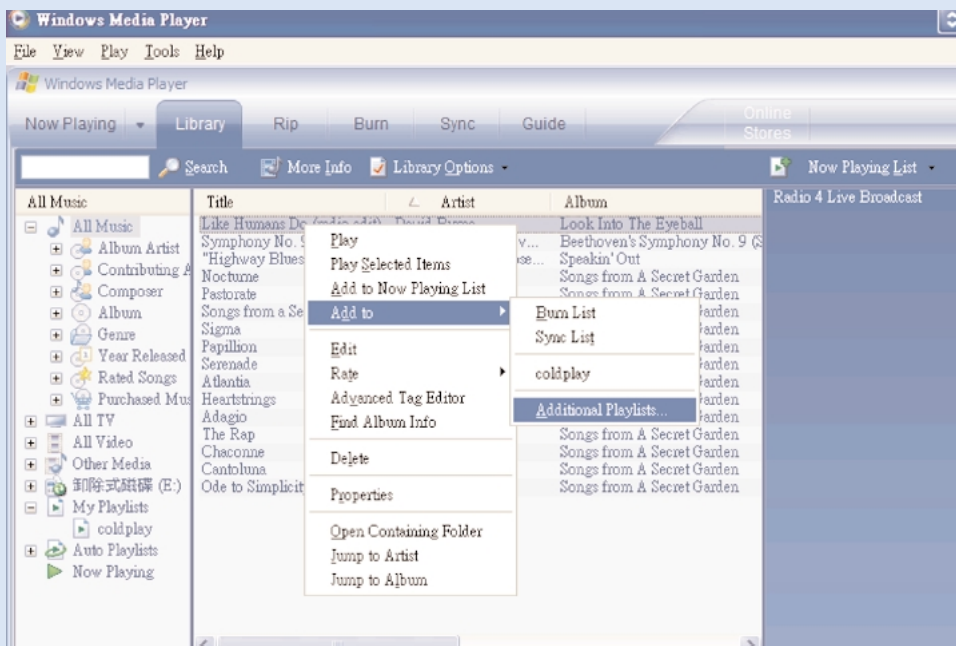


- ④ Klepněte na tlačítko Zahájit synchronizaci .



TIP

Další podrobnosti o přenosu hudby v aplikaci WMP 10 naleznete, když přejdete do sekce nápovědy aplikace Windows Media Player a klepnete na tlačítko Nápověda > Synchronizace obsahu se zařízeními.



*Aktuální displej se mění podle způsobu používání.

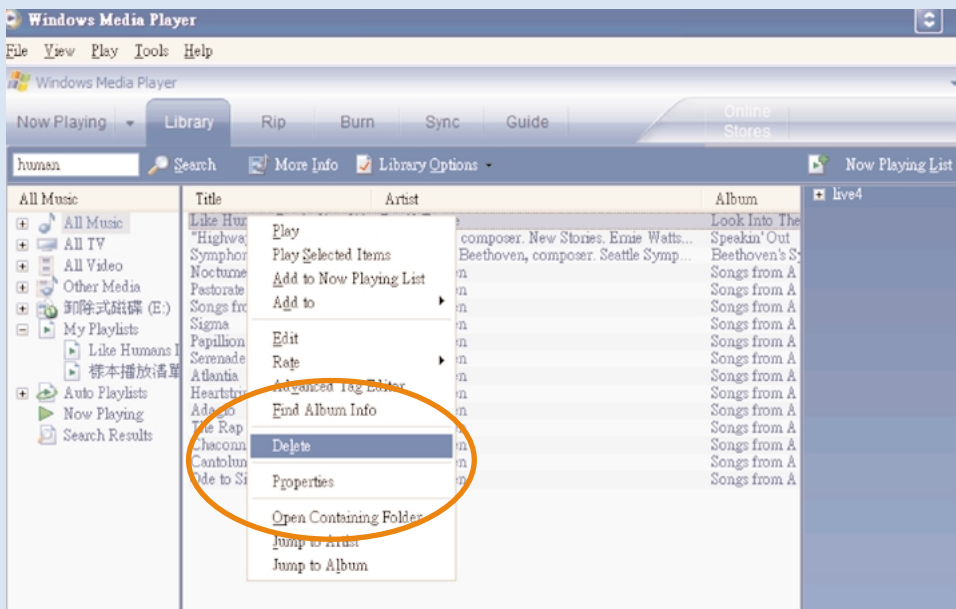
Přidání skladby do seznamu skladeb

- ① Klepnutím označte položku.
- ② Klepněte pravým tlačítkem na položku a zvolte tlačítko Přidat > Seznam stop...
- ③ V okně Přidat do seznamu stop vyberte aktuální seznam stop nebo přidejte nový.
- ④ Výběr bude přidán do seznamu stop.



TIP

Stisknutím a podržením klávesy <Ctrl> na klávesnici zvolíte více než jednu položku. Chcete-li zvolit několik položek za sebou, klepněte na první z nich. Pak stiskněte a podržte klávesu <Shift> na klávesnici a klepněte na poslední položku.



*Aktuální displej se mění podle způsobu používání.

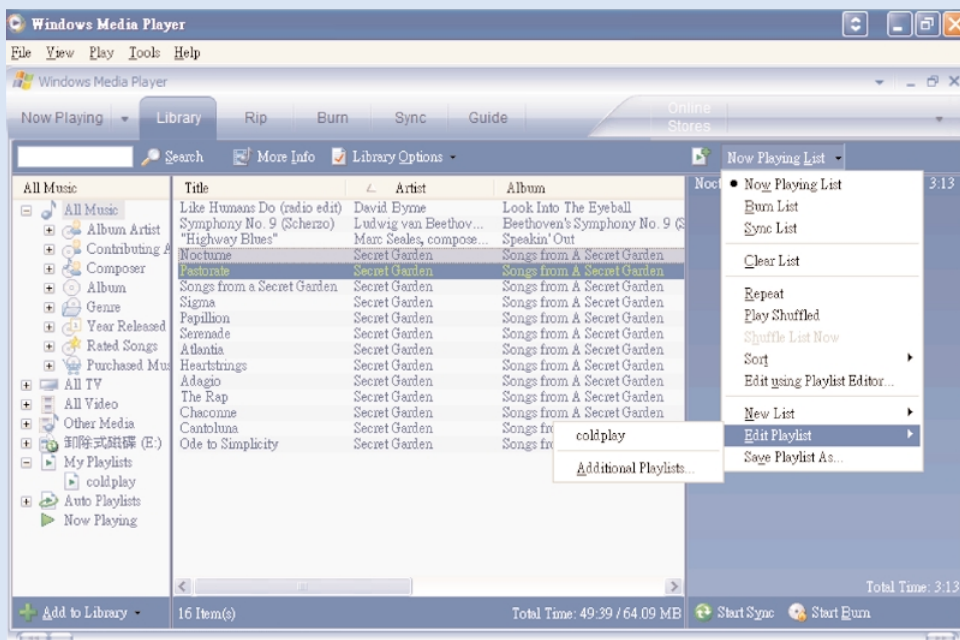
Odstraňování skladeb a seznamů skladeb

- ① Klepnutím označte položku.
- ② Chcete-li odstranit položku, klepněte pravým tlačítkem a vyberte Odstranit.



TIP

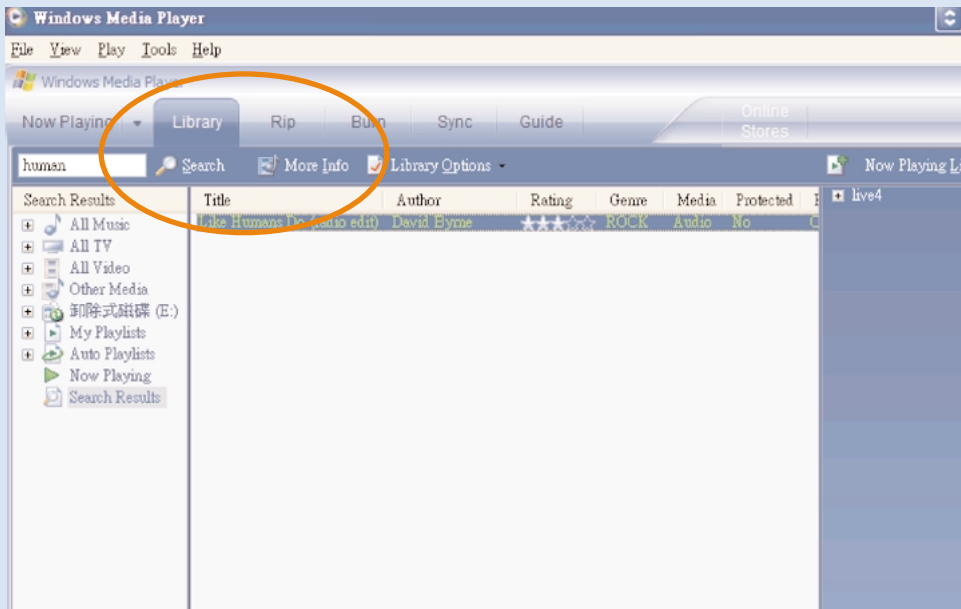
Stisknutím a podržením klávesy <Ctrl> na klávesnici zvolíte více než jednu položku. Chcete-li zvolit několik položek za sebou, klepněte na první z nich. Pak stiskněte a podržte klávesu <Shift> na klávesnici a klepněte na poslední položku.



*Aktuální displej se mění podle způsobu používání.

Úprava informací o skladbě

- ① Klepněte na skladbu, jejíž informace chcete upravit.
- ② Klepněte pravým tlačítkem myši a zvolte tlačítko Upravit.
- ③ Klepněte na textová pole a upravte požadované informace.



*Aktuální displej se mění podle způsobu používání.

Vyhledávání skladeb a seznamů skladeb

- ① Do pole Vyhledávání napište text pro vyhledávání.
- ② Vyhledávání spustíte klepnutím na tlačítko Vyhledávání.
- ③ Zobrazí se skladby a seznamy skladeb, které obsahují zadaný text.
- ④ Tyto skladby můžete přenášet, odstraňovat a přetahovat pomocí výše uvedených postupů.

Aktualizovat a obnovovat pomocí programu Philips Device Manager (Správce zařízení)

Inovace

Víme, že si tento výrobek budete užívat velmi dlouho. Pro dosažení nejlepšího výkonu doporučujeme, abyste pravidelně navštěvovali webový server www.philips.com/support, kde získáte informace o nejnovějším softwaru a firmwaru pro váš výrobek.

Pokud:

- máte aktivní připojení k internetu
- byl do počítače instalován program Device Manager
- je zařízení připojené a zapnuté

pak program Device Manager zobrazí zprávu, pokud je pro zařízení k dispozici nový firmware


Upgrade firmwaru

Přehrávač je ovládán interním programem, který se nazývá firmware. Z příloženého disku CD můžete nainstalovat nejnovější firmware nebo jej stáhnout z webových stránek www.philips.com/support. Tím zajistíte aktualizaci zařízení.



TIP

Před zahájením aktualizace firmwaru přehrávač plně nabijte. Tím bude zajištěno stálé napájení nutné k úspěšnému dokončení celého procesu.

- 1 Nainstalujte nejnovější verzi programu Device Manager z příloženého disku CD. Program Philips Device Manager vás automaticky upozorní na dostupné aktualizace.
- 2 Připojte přehrávač (pokud možno napájený pomocí AC/DC adaptéru) k počítači.
- 3 Z nabídky **Start** → **Programy** → **Philips Device Manager** nebo z plochy spusťte program Device Manager (Správce zařízení) .
- 4 Vyberte vaše zařízení a klepněte na tlačítko Upgrade (Aktualizovat). Device Manager zjistí dostupnost nové verze firmwaru a nainstaluje ji do zařízení.
- 5 Pokud je pro váš přehrávač k dispozici nový firmware, budete vyzváni ke stažení souboru s tímto firmwarem. Můžete vybrat možnost **Ano** a nejnovější firmware stáhnout nebo vybrat možnost **Storno** a používat stávající firmware nainstalovaný v počítači.
- 6 Pokud jste se rozhodli pro stažení nejnovějšího firmwaru, po jeho stažení vás Správce zařízení vyzve k udělení povolení pro nahrání firmwaru do přehrávače. Vyberete-li možnost **Ano**, nejnovější firmware bude nahrán do přehrávače.
- 7 V případě, že jste zvolili možnost **Storno**, bude do přehrávače nahrán firmware nacházející se v počítači.
- 8 Proces je dokončen, když se přehrávač restartuje a zobrazí se úvodní okno stavu napájení. Zobrazí se zpráva o úspěšném dokončení procesu.


Oprava zařízení

Přehrávač je ovládán interním programem, který se nazývá firmware. Pokud se na zařízení vyskytnou problémy nebo pokud jej chcete naformátovat, bude možná nutné jej uvést do původního stavu či opravit.



TIP

Před zahájením oprava zařízení přehrávač plně nabijte.
Tím bude zajištěno stálé napájení nutné k úspěšnému dokončení celého procesu.

- 1 Připojte přehrávač (pokud možno napájený pomocí AC/DC adaptéru) k počítači.
- 2 Z nabídky **Start** → **Programy** → **Philips Device Manager** nebo z plochy spusťte program Device Manager (Správce zařízení)  .
- 3 Vyberte vaše zařízení a klepněte na tlačítko repair (opravit).
- 4 Před začátkem opravy budete upozomeni.

UPOZORNŮNÍ:

Veškerý obsah a hudba budou vymazány!

- 5 Chcete-li pokračovat, klepněte na tlačítko OK.
Chcete-li skončit, klepněte na tlačítko Storno
- 6 Správce zařízení opraví váš přehrávač. Jakmile je oprava dokončena, je možné přehrávač znovu používat.

Přehrávač bude automaticky odpojen, jakmile program Správce zařízení ukončí přenos dat z počítače a bude znovu připojen k počítači po dokončení opravy.



 Be responsible
Respect copyrights

Specifications are subject to change without notice.
Trademarks are the property of Koninklijke Philips Electronics N.V.
or their respective owners
2005 © Koninklijke Philips Electronics N.V. All rights reserved.

www.philips.com

