

Aby uzyskać pomoc techniczną, zarejestruj swój produkt na stronie internetowej:

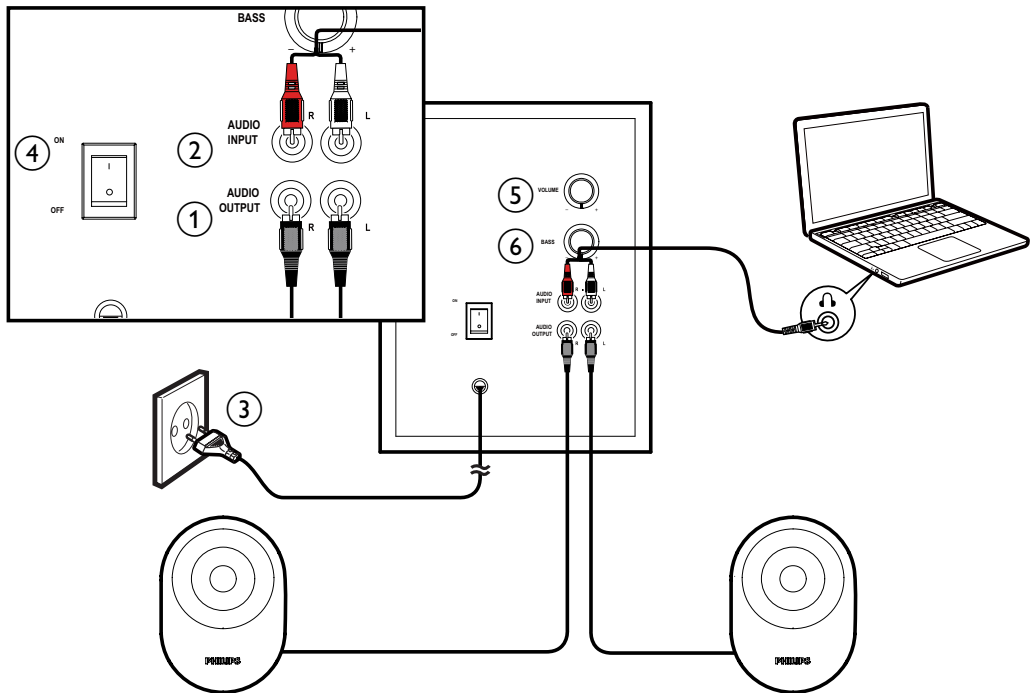
www.philips.com/welcome

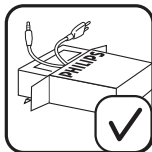
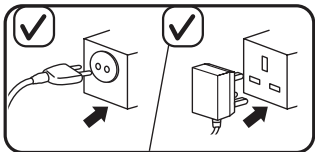
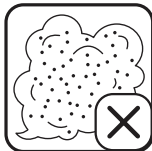
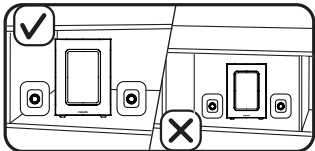
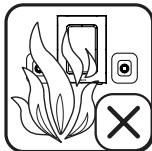
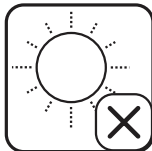
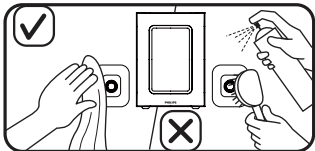
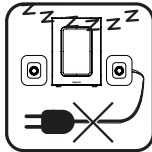
Multimedia Speakers
SPA4350



PL Instrukcja obsługi

PHILIPS





Informacje o produkcie

Zasilanie prądem przemiennym	100-240V~, 50/60Hz, 200mA
Moc wyjściowa (RMS)	30W

Ostrzeżenie: 1. Nie narażaj urządzenia na kontakt z wilgocią ani kapiącą lub rozlaną wodą. Nie stawiaj na nim jakichkolwiek przedmiotów wypełnionych płynami, np. wazonów. 2. Aby całkowicie odłączyć zasilanie, wyjmij wtyczkę urządzenia z gniazdka elektrycznego. 3. Wtyczka przewodu zasilającego powinna być łatwo dostępna podczas korzystania z urządzenia. 4. Nie stawiaj na urządzeniach źródeł otwartego ognia, np. zapalonych świec. 5. Jeśli urządzenie jest podłączone do gniazdka za pomocą przewodu zasilającego lub łącznika, ich wtyki muszą być łatwo dostępne. 6. Tabliczka znamionowa znajduje się na spodzie urządzenia. 7. Nie zdejmuj obudowy tego urządzenia.

UWAGA: Przed użyciem upewnij się, że głośnik został zainstalowany prawidłowo.

Instalacja:

- 1 Podłącz wtyczkę głośnika do gniazda sygnału wyjściowego audio. (①)
- 2 Podłącz wtyczkę sygnału wejściowego audio do wyjścia audio komputera. (②)
- 3 Podłącz wtyczkę prądu przemiennego do gniazdka elektrycznego prądu przemiennego. (③)
- 4 Włącz głośnik. (④)
- 5 Obróć pokrętkę głośności, aby dostosować poziom głośności. (⑤)
- 6 Obróć pokrętkę tonów niskich, aby wyregulować basy. (⑥)
- 7 Wyłącz głośnik i wyjmij jego wtyczkę z gniazdka elektrycznego.

Niniejszy produkt jest zgodny z przepisami Unii Europejskiej dotyczącymi zakłóceń radiowych.

Produkt został wykonany z wysokiej jakości materiałów i elementów, które mogą zostać poddane utylizacji i przeznaczone do ponownego wykorzystania. Należy zapoznać się lokalnymi zasadami zbiórki i segregacji sprzętu elektrycznego i elektronicznego, jak również sprzętu

oznaczonego symbolem przekreślonego pojemnika na odpady. Prosimy postępować zgodnie z wytycznymi miejscowych władz i nie wyrzucać tego typu urządzeń wraz z innymi odpadami pochodzącymi z gospodarstwa domowego.





Specifications are subject to change without notice.
2013© WOOX Innovations Limited. All rights reserved.
This product was brought to the market by WOOX Innovations Limited or one of its affiliates, further referred to in this document as WOOX Innovations, and is the manufacturer of the product. WOOX Innovations is the warrantor in relation to the product with which this booklet was packaged. Philips and the Philips Shield Emblem are registered trademarks of Koninklijke Philips N.V.