

快速啟用指南



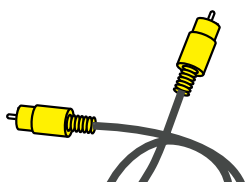
步驟 A 連接

步驟 B 設置

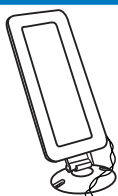
步驟 C 欣賞

箱中有何物品？

開箱後你應找到如下物品。



複合視頻線



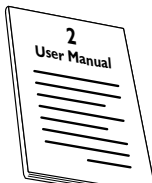
MW 天線



遙控器
(電池不附送)



快速啟用指南



用戶手冊

步驟 A 連接

重要事項！

– 在把交流電源線連接至牆上的交流電源插座之前，必須確定電壓選擇器 VOLTAGE SELECTOR (位於本機背面) 已被調整至與當地的電源電壓相符。

提示

– 本機已裝設了 FM 豬尾天線，無須另行連接。

1

將揚聲器導線連接至本機的 SPEAKERS 端子。

2

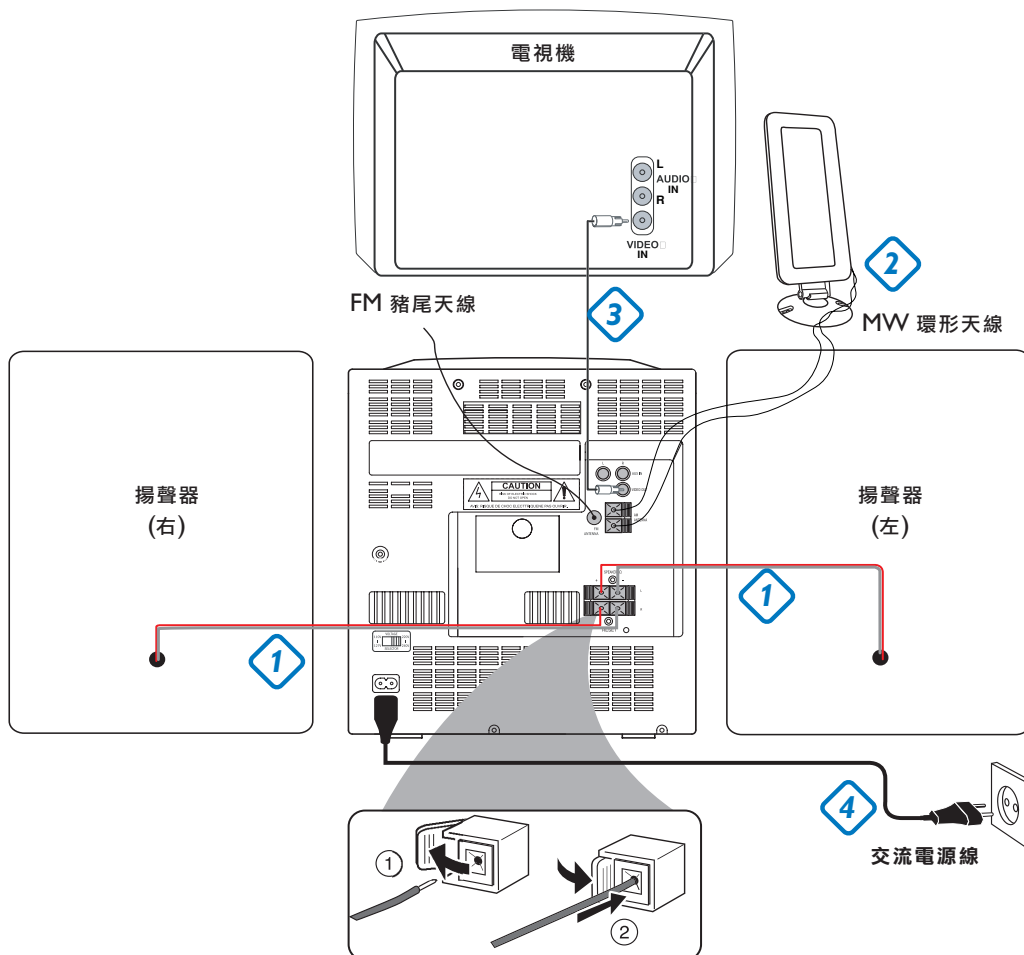
連接隨附的 MW 環形天線。

3

使用隨附的複合視頻電纜連接 FWV135 和電視機。

4

將本機的電源線連至交流電源輸出插座。



步驟 B 設置

設定電視機

提示

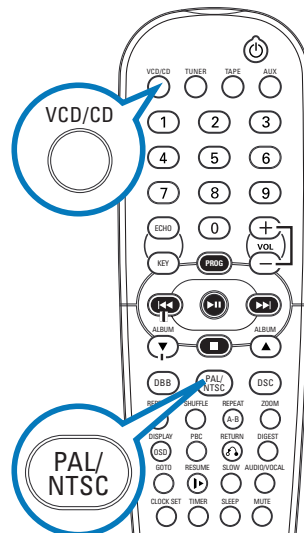
— 按住遙控器上的 **PAL/NTSC** 鍵選擇與電視機相配合的 PAL 或 NTSC 電視制式以獲得清晰的光碟影像。

1

按 **DISC** (或遙控器上的 **VCD/CD** 鍵) 選擇光碟聲源。

2

開啟電視機並把它設定到正確的視頻輸入 (**Video In**) 頻道。



設定時鐘

1

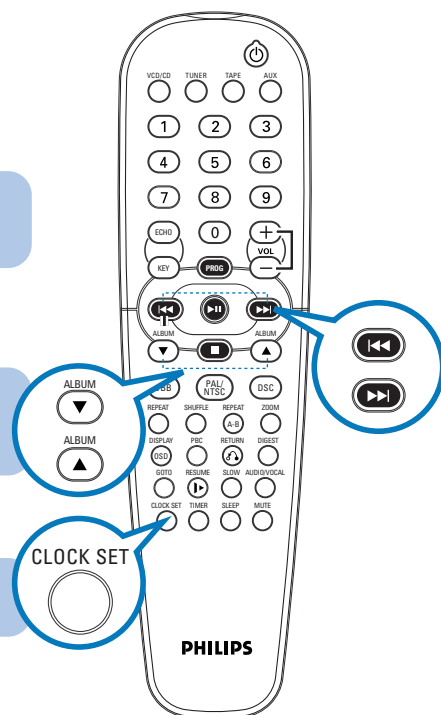
在待機模式，快按 **CLOCK•TIMER** (或按住遙控器上的 **CLOCK SET**) 鍵。

2

當時鐘數字閃動時，按 **ALBUM-/+** ◀▶ (或遙控器上的 **ALBUM ▲▼**) 鍵設定小時；按 **TITLE -/+** ◀▶ (或遙控器上的 ◀▶) 鍵設定分鐘。

3

按 **CLOCK•TIMER** (或遙控器上的 **CLOCK SET**) 鍵確認所作的時鐘設定。



步驟 C 欣賞

播放光碟

1

按本機頂部的 **PUSH** 鍵打開光碟艙。

2

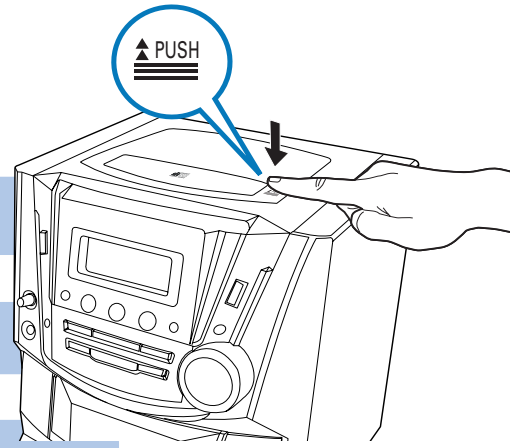
裝入一張光碟 (有標籤的一面朝上)，然後關上光碟艙。

3

播放將會自動開始，否則請按 ▶ || 鍵。

4

要停止播放，按 ■ 鍵。



電台編程與調諧選台

1

按 **TUNER/BAND** (或遙控器上的 **TUNER**) 鍵選擇收音機聲源 (FM 或 MW)。

2

按住 **SEARCH** ◀◀ 或 ▶▶ (或遙控器上的 ◀◀ / ▶▶) 鍵直至顯示屏上的頻率開始變動。收音機自動調諧到一個訊號強的電台。

3

按 **PROGRAM** (或遙控器上的 **PROG**) 鍵啟動編程功能。
“PROG” 字樣在顯示屏上閃動。

4

按 **PRESET** ◀/▶ (或遙控器上的 ◀◀▶▶▶▶) 鍵指定一個號碼
(FM : 1 至 20 ; AM : 1 至 10) 為該電台的序號。

5

再按 **PROGRAM** (或遙控器上的 **PROG**) 鍵確認所作的設定。
“PROG” 字樣從顯示屏上消失。

6

按 **PRESET** ◀/▶ (或遙控器上的 ◀◀▶▶▶▶) 鍵直至想要的預設電台顯示。

提示

有關播放功能和附加功能的詳述，請參閱隨附的機主手冊。

遙控器使用注意事項：

- 首先按遙控器上的某個聲源選擇鍵 (例如：VCD/CD 或 TUNER) 選擇您想要控制的聲源。
- 然後選擇想要的功能 (例如：▶||, ◀, ▶|)。

