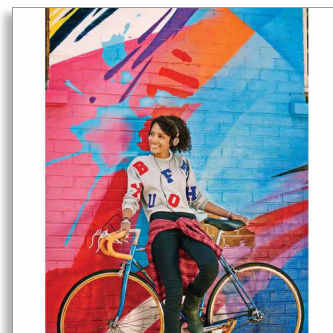




Philips  
Słuchawki

Przetworniki 32 mm/zamknięta  
konstr.  
Nauszne



SHL3160BK

## Dynamiczne i solidne basy

Słuchawki w stylu DJ-a

Te inspirowane stylem didżejskim słuchawki zapewniają potężne brzmienie i mocne basy. Dzięki obrotowym elementom nauszным z miękkimi poduszkami słuchanie muzyki w podróży jest niezwykle przyjemne.

### Doskonała jakość odsłuchu

- 32-milimetrowe przetworniki zapewniają potężny i dynamiczny dźwięk
- Konstrukcja typu zamkniętego zapewnia dobrą izolację dźwięku

### Wygoda przez długie godziny

- Regulowane elementy nauszne i pałąk na głowę dopasowują się do kształtu głowy
- Miękkie, wentylowane poduszki wspianale spisuują się podczas długiego użytkowania

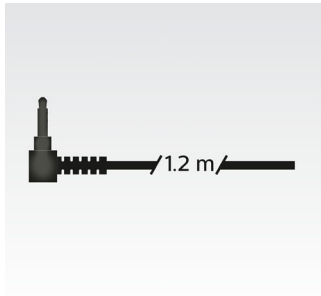
### Udogodnienia

- Przewód o długości 1,2 m zapewnia swobodę słuchania muzyki w ruchu
- Niewielka, składana na płasko konstrukcja ułatwia przechowywanie w podróży

# PHILIPS

## Zalety

### Przewód o długości 1,2 m



Przewód o długości 1,2 m zapewnia swobodę słuchania muzyki w ruchu

### Przetwornik głośnika 32 mm



32-milimetrowe przetworniki o dużej mocy zapewniają wyraźny, szczegółowy i naturalny dźwięk.

### Regulowane elementy nauszne, pałąk na głowę



Regulowane elementy nauszne i pałąk na głowę dopasowują się do kształtu głowy

### Konstrukcja typu zamkniętego



Konstrukcja typu zamkniętego zapewnia dobrą izolację dźwięku i blokuje dźwięki z otoczenia

### Niewielka, składana na płasko konstrukcja

Słuchawki w stylu DJ-a zostały zaprojektowane tak, aby zapewnić jak najwyższy komfort użytkowania poza domem — można je złożyć, dzięki czemu nie ma problemu z ich przechowywaniem.

### Miękkie poduszki



Miękkie, wentylowane poduszki wspianiale spiszują się podczas długiego użytkowania

## Dane techniczne

### Dźwięk

- System akustyczny: zamknięte
- Pasmo przenoszenia: 8–22 000 Hz
- Impedancja: 24 omy
- Rodzaj magnesu: Neodymowy
- Maksymalna moc wejściowa: 1500 mW
- Czułość: 107 dB
- Średnica głośnika: 32 mm
- Membrana: Tworzywo PET
- Typ: Dynamiczne

### Wzornictwo

- Kolor: Czarny

### Możliwości połączeń

- Długość przewodu: 1,2 m
- Połączenie przewodowe: 2-stronne
- Złącze: 3,5 mm

