



Philips ActionFit  
Sportowe słuchawki z  
zaczepem na ucho

**ActionFit**  
Szaro-pomarańczowe



**SHQ3200**



## Odpowiednie do uprawiania sportu

Opatentowany regulowany zaczep na ucho zapewnia właściwe dopasowanie

Dzięki opatentowanemu zaczepowi na ucho lekkie i odporne na pot słuchawki SHQ3200 pozwalają skupić się na treningu. Pamiętaj o ich obecności tylko dzięki niesamowitemu dźwiękowi, który motywuje Cię do wysiłku.

### **Stworzone z myślą o pewnym i wygodnym dopasowaniu**

- Opatentowany regulowany zaczep na ucho zapewnia właściwe dopasowanie
- 3 rozmiary nasadek do wyboru zapewniają odpowiednie dopasowanie
- Wyjątkowo miękkie, silikonowe nasadki są doskonale dopasowane do wnętrza ucha

### **Stworzone z myślą o wysokiej jakości**

- Zaczep na kabel i pokrowiec ochronny zapewniają łatwość użytkowania i przechowywania
- Przewód wzmocniony Kevlarem dla większej trwałości
- Odblaskowy element blokujący słuchawki w przewodzie
- Odporne na pot i deszcz — idealne na każdy trening
- Słuchawki o masie zaledwie 8 g zapewniają doskonałe dopasowanie i komfort korzystania

### **Doskonały dźwięk i dodatkowe wzmocnienie tonów niskich**

- Doskonały dźwięk generowany przez 9-milimetrowe przetworniki
- Potężne basy zwiększają motywację

# PHILIPS

## Zalety

### Regulowany zaczep na ucho



Dzięki opatentowanemu regulowanemu zaczepowi na ucho, słuchawki ActionFit zapewniają najlepsze dopasowanie — pewne i wygodne. Wystarczy założyć na ucho zaczep słuchawki i przesunąć go w górę lub w dół, aby dopasować słuchawkę do ucha. Po wykonaniu tych czynności nie będzie Ci straszny żaden trening ani nierówny teren — słuchawki pozostaną na swoim miejscu niezależnie od okoliczności.

### Zaczep i pokrowiec

Dla słuchawek ActionFit dostępny jest zaczep oraz pokrowiec, które ułatwiają zarządzanie przewodami oraz bezpieczne przechowywanie. Skorzystaj z zaczepu i zapomnij o walce z plączącymi się przewodami podczas treningu. Wkładając słuchawki do porowatego pokrowca, unikniesz ich zapocenia!

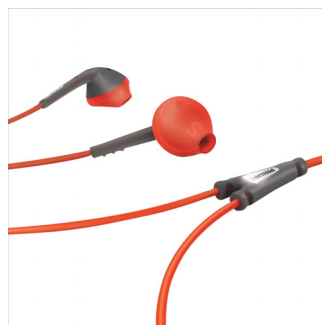
### Doskonały dźwięk



Słuchawki ActionFit są wyposażone w precyzyjnie dostrojone 9-milimetrowe

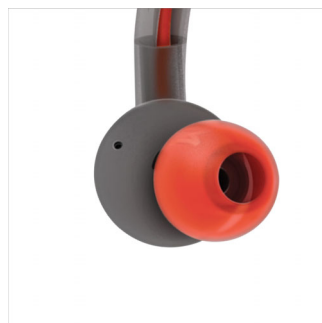
przetworniki zaprojektowane z myślą o generowaniu doskonałego dźwięku — tak nieskazitelnego i mocnego, że z łatwością skupisz całą uwagę na treningu, czerpiąc maksymalną przyjemność z muzyki i wykonywanych ćwiczeń.

### Przewód wzmocniony Kevlarem



Słuchawki ActionFit zostały zaprojektowane z myślą o wytrzymałości i trwałości. Przewód wzmocniony Kevlarem jest zabezpieczony przed powstawaniem przetarć oraz przed uszkodzeniem i umożliwia korzystanie ze słuchawek w skrajnych warunkach oraz podczas intensywnych treningów.

### Potężne basy



Nic nie ułatwi Ci wejścia w rytm treningu tak, jak doskonały, potężny dźwięk. Dzięki słuchawkom ActionFit brzmienie Twojej muzyki będzie opierać się na bardzo głębokich i dynamicznych basach, które pomogą Ci podczas wykonywania ćwiczeń i ułatwią przejście na wyższy poziom.

### Odblaskowy element blokujący słuchawki



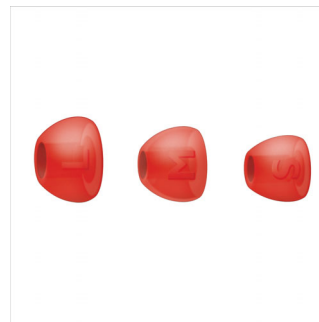
Odblaskowy element blokujący słuchawki w przewodzie

### Nasadki w rozmiarach S, M, L



3 rozmiary nasadek do wyboru zapewniają odpowiednie dopasowanie

### Miękkie silikonowe nasadki



Słuchawki ActionFit są wyposażone w bardzo miękkie silikonowe nasadki douszne zaprojektowane z myślą o idealnym dopasowaniu. Słuchawki są tak wygodne, że nie będziesz chciał ich zdjąć.

## Dane techniczne

### Dźwięk

- Membrana: Mylarowa kopułka
- Typ: Dynamiczne
- Cewka drgająca: CCAW
- System akustyczny: Zamknięty
- Pasmo przenoszenia: 15–22 000 Hz
- Impedancja: 16 omów
- Maksymalna moc wejściowa: 20 mW
- Czułość: 102 dB
- Średnica głośnika: 9 mm

### Możliwości połączeń

- Typ przewodu: OFC
- Połączenie przewodowe: dwa równoległe, symetryczne
- Długość przewodu: 1,0 m
- Złącze: 3,5 mm
- Wykończenie złącza: Pozłacane

### Akcesoria

- Etui do przechowywania

### Wymiary opakowania

- EAN: 69 23410 71655 9
- Liczba produktów w zestawie: 1
- Rodzaj opakowania: Reklamowe
- Wymiary opakowania (szer. x wys. x gł.): 9,5 x 17,5 x 2,5 cm

- Waga brutto: 0,0559 kg
- Waga netto: 0,022 kg
- Ciężar opakowania: 0,0339 kg
- Typ ułożenia półki: Reklamowe

### Karton wewnętrzny

- GTIN: 2 69 23410 71655 3
- Liczba opakowań konsumenckich: 3
- Waga brutto: 0,2007 kg
- Karton wewnętrzny (L x szer. x wys.): 18 x 8,2 x 10,5 cm
- Waga netto: 0,066 kg
- Ciężar opakowania: 0,1347 kg

### Karton zewnętrzny

- GTIN: 1 69 23410 71655 6
- Liczba opakowań konsumenckich: 24
- Waga brutto: 1,8886 kg
- Karton zewnętrzny (L x szer. x wys.): 38 x 18,1 x 24,8 cm
- Waga netto: 0,528 kg
- Ciężar opakowania: 1,3606 kg

### Wymiary produktu

- Wymiary produktu (szer. x wys. x gł.): 5 x 9 x 2,8 cm
- Waga: 0,022 kg



Data wydania 2015-07-10

Wersja: 5.2.8

12 NC: 8670 000 93014  
EAN: 69 23410 71655 9

© 2015 Koninklijke Philips N.V.  
Wszelkie prawa zastrzeżone.

Dane techniczne mogą ulec zmianie bez powiadomienia.  
Znaki towarowe są własnością Koninklijke Philips N.V.  
lub własnością odpowiednich firm.

[www.philips.com](http://www.philips.com)