



Philips izzy  
Kabelloser Multiroom-  
Lautsprecher

Bluetooth®  
Weiß



BM5W

## Musik in jedem Raum auf Knopfdruck

Der kabellose Philips izzy-Multiroom-Lautsprecher gibt Musik über Bluetooth kabellos wieder. Auf Knopfdruck geben bis zu fünf izzy-Lautsprecher die Musik mühelos in jedem Raum zur gleichen Zeit wieder. Einfache Einrichtung, kein Router, kein Passwort, keine Apps.

### Philips izzylink™ für Musik in mehreren Räumen

- Geben Sie Musik in einem Raum kabellos über Bluetooth wieder
- Einfach antippen, um izzylink™ einzurichten – kein Router, kein Passwort, keine Apps
- Gruppieren Sie bis zu 5 izzy-Produkte mit izzylink™ für Musikgenuss in mehreren Räumen
- Ändern Sie den Master-Lautsprecher in der Gruppe mit einfachem Antippen

### Erweitern Sie Ihre Sound-Erfahrung

- 2 x 6,4 cm (2,5") Treiber mit Bassreflexröhre für raumfüllenden Sound

### Einfache Verwendung

- Streamen Sie Ihre gesamte Musik über izzylink™
- Kabelloses Musik-Streaming über Bluetooth

**PHILIPS**

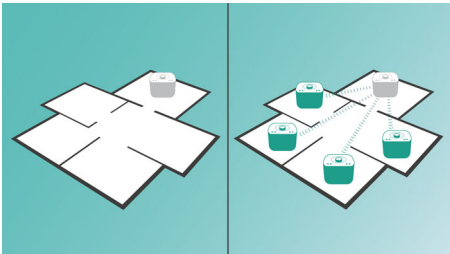
## Besonderheiten

### Musikwiedergabe in einem Raum



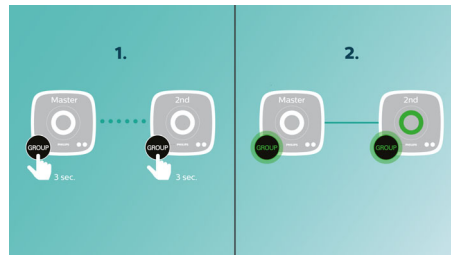
Mit dem Philips izzy-Lautsprecher können Sie Ihre Lieblingsmusik von Ihrem Telefon, Tablet oder Computer streamen, egal welche Musik- oder Radio-App Sie verwenden.

### izzylink™



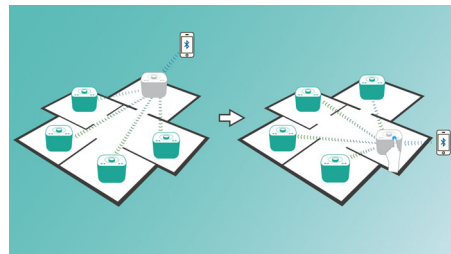
izzylink™ ist eine kabellose Technologie, die den IEEE 802.11n-Standard für die Verbindung von mehreren Lautsprechern in einem kabellosen Netzwerk verwendet. Das Netzwerk verbindet bis zu fünf Lautsprecher, ohne einen Router, ein WiFi-Passwort oder eine Smart-Geräte-App zur Einrichtung zu benötigen. Sie können izzy-Lautsprecher ganz einfach zum Netzwerk hinzufügen, um die gleichzeitige Musikwiedergabe in verschiedenen Räumen zu genießen. Jeder Lautsprecher kann mit einer Berührung in den Modus zur separaten Nutzung oder in den Gruppenmodus für Musikgenuss in mehreren Räumen geschaltet werden.

### Einfach antippen, um izzylink™ einzurichten



Kein Router, kein Passwort, keine Apps für die Einrichtung nötig. Drücken Sie für die erstmalige Einrichtung einfach lange auf die Taste GROUP auf zwei Lautsprechern. Wiederholen Sie den Vorgang, um einen 3., 4. oder 5. Lautsprecher hinzuzufügen. Durch jedes lange Drücken der Taste GROUP wird jeweils ein neuer Lautsprecher hinzugefügt. Multiroom-Musik war noch nie einfacher. Wenn Sie fertig sind, wird das izzylink™-Netzwerk gespeichert, selbst wenn der Lautsprecher von der Stromversorgung getrennt ist.

### Einfaches Wechseln des Master-Lautsprechers



In jeder izzylink™-Gruppe kann jeder einzelne Lautsprecher als Master-Lautsprecher eingesetzt werden, der Musik auf die anderen

Lautsprecher überträgt. Wenn Sie über den Master-Lautsprecher Ihre eigene Musik teilen möchten, drücken Sie die Bluetooth-Taste auf dem Lautsprecher in Ihrem Raum, und teilen Sie Ihre Musik sofort von Ihrem Gerät. Andere Lautsprecher in derselben izzylink™-Gruppe geben dieselbe Musik synchron zur gleichen Zeit wieder. Musik mit anderen zu teilen kann so einfach sein.

### 2 audiophile Lautsprecher



Izzy Multiroom-Lautsprecher sind mit 2 audiophilen 6,4 cm (2,5") Treibern ausgestattet und erzeugen einen kraftvollen und raumfüllenden Sound, während Bassreflexröhren tiefe Frequenzen erweitern und so ein beeindruckendes und dynamisches Erlebnis schaffen.

# Daten

## Kompatibilität

- Android-Tablets und -Smartphones: mit Android 2.1 und Bluetooth 2.1 oder höher
- iPad: iPad 1, iPad 2, iPad Air, iPad Air 2, iPad mini, iPad mini 2, iPad mini 3, iPad mit Retina-Display, Neues iPad
- iPhone: iPhone 3, iPhone 3GS, iPhone 4, iPhone 4S, iPhone 5, iPhone 5C, iPhone 5S, iPhone 6, iPhone 6 Plus, iPhone 6S
- iPod touch: 3. Generation oder höher
- andere Musikgeräte: mit Bluetooth 2.1 oder höher
- funktioniert mit: den meisten Bluetooth-Smartphones, Musikgeräten, Tablets

## Lautsprecher

- Lautsprecher-Typen: Integriert
- Integrierte Lautsprecher: 2
- Lautsprecher: 2 x 64 mm Full-Range-Lautsprecher

mit Bassreflexröhre

## Komfort

- Lautstärkeregelung: Drehregler

## Zubehör

- Mitgeliefertes Zubehör: Weltweite Garantiekarte, Schnellinstallationsanleitung
- AC/DC-Adapter: 100 - 240 V

## Abmessungen

- Produktmaße (B x T x H): 165 x 118 x 165 mm
- Verpackungsabmessungen (B x T x H): 269 x 211 x 158 mm
- Produktgewicht: 1,123 kg
- Gewicht (inkl. Verpackung): 1,837 kg



Ausstellungsdatum  
2016-02-23

Version: 5.0.4

12 NC: 8670 001 30366  
EAN: 48 95185 61724 4

© 2016 Koninklijke Philips N.V.  
Alle Rechte vorbehalten.

Technische Daten können ohne vorherige Ankündigung  
geändert werden. Die Marken sind Eigentum von  
Koninklijke Philips N.V. oder der jeweiligen Firmen.

[www.philips.com](http://www.philips.com)