

Philips
Mikrowieża z
odtwarzaniem DVD

MCD708



Bogate doznania wzrokowe i słuchowe

Wysokiej jakości mikrowieża cechuje się stylowym i oszałamiającym wzornictwem, a doskonały dźwięk podczas odtwarzania płyt DVD to istna ucztą dla zmysłów.

Wzbogać swoje muzyczne doznania

- Wzmacniacz cyfrowy klasy „D” zapewnia dźwięk wysokiej jakości
- Neodymowy, wstęgowy głośnik wysokotonowy — niespotykana wierność dźwięku
- 2 x 50 W RMS i 2 x 100 W mocy muzycznej
- Funkcja głośności zapewniająca wzmocnienie głośności tonów niskich i wysokich
- Obudowa głośnika wykonana z palisandru zapewnia doskonałą jakość dźwięku
- Połączone złącze głośnikowe zapewniające precyzyjne przesyłanie sygnału

Wzbogać swoje kinowe doznania

- Komponentowe złącze Progressive Scan pozwala uzyskać optymalną jakość obrazu
- System Dolby Digital dostarcza niezwykłych wrażeń podczas oglądania filmów
- Przetwornik wideo 12-bitowy/108 MHz zapewnia ostry i naturalny obraz
- Odtwarzanie płyt DVD, DivX[®], (S)VCD, MP3-CD, WMA-CD, CD(RW) i Picture CD

Wzornictwo dopasowane do wnętrza

- Aluminiowa obudowa dająca poczucie jakości
- Najwyższej klasy wzornictwo urządzeń i podstawy

PHILIPS

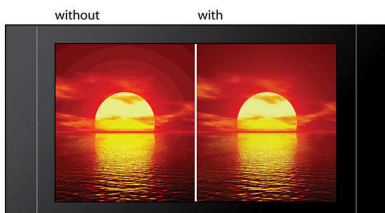
Zalety

Odtwarzanie płyt DVD, DivX i MP3/WMA-CD



Odtwarzacz firmy Philips jest zgodny z większością dostępnych na rynku płyt DVD i CD. Płyty DVD, DivX[®], (S)VCD, MP3/WMA-CD, CD(RW) i Picture CD – wszystkie można odtwarzać za pomocą odtwarzacza. Skrót SVCD oznacza „Super VideoCD”, a jakość tych płyt jest dużo lepsza niż płyt VCD – obraz jest wyraźniejszy ze względu na wyższą rozdzielczość. Obsługa formatu DivX[®] umożliwia odtwarzanie filmów zapisanych w tym standardzie. Format DivX to technologia kompresji filmów wykorzystująca standard MPEG4, umożliwiającą zapisanie dużych plików, takich jak filmy, koncerty i wideoklipy, na nagrywalnych płytach CD-R/RW i DVD.

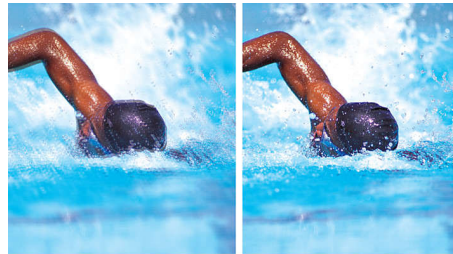
Przetwarzanie wideo 12-bit./108 MHz



Doskonałej jakości 12-bitowy przetwornik cyfrowo-analogowy wideo zachowuje każdy szczegół autentycznej jakości obrazu. Dzięki niemu widoczne są subtelne cienie i lepsza jest gradacja kolorów, co sprawia, że obraz jest żywszy i bardziej naturalny. Ograniczenia standardowego 10-bitowego przetwornika cyfrowo-analogowego stają się szczególnie

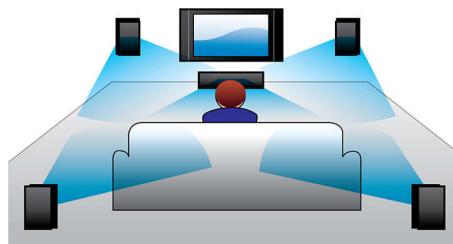
widoczne podczas korzystania z dużych ekranów i projektorów.

Skanywanie progresywne



Progressive Scan podwaja rozdzielczość pionową obrazu, co daje w efekcie wyraźnie ostrzejszy obraz. Zamiast wysłać na ekran najpierw pole z nieparzystymi liniami, a potem z parzystymi, oba pola są zapisywane naraz. Pełny obraz powstaje w jednej chwili z maksymalną rozdzielczością. Przy takiej szybkości oko ludzkie postrzega ostrzejszy obraz bez układu linii.

Dolby Digital



Ponieważ Dolby Digital, wiodący światowy standard cyfrowego dźwięku wielokanałowego, wykorzystuje anatomię ludzkiego ucha do naturalnego przetwarzania dźwięku, użytkownik słyszy doskonałej jakości dźwięk przestrzenny i realistyczne otaczające tony.

Wzmacniacz klasy „D”

Wzmacniacz cyfrowy klasy „D” pobiera sygnał analogowy, zamienia go na cyfrowy, a następnie wzmacnia sygnał cyfrowy. Po przejściu przez

filtr demodulacji sygnał nabiera ostateczny kształt. Wzmocniony sygnał cyfrowy odznacza się wszystkimi zaletami cyfrowego dźwięku, co poprawia jego ogólną jakość. Ponadto wzmacniacz cyfrowy klasy „D” odznacza się efektywnością o 90% większą niż tradycyjne wzmacniacze klasy AB. Tak wysoka efektywność przekłada się na niewielkie gabaryty, jak na wzmacniacz tak dużej mocy.

Neodymowy wstęgowy głośnik wysokotonowy



Neodymowy, wstęgowy głośnik wysokotonowy emitujący dynamiczny i czysty dźwięk to rozwiązanie stosowane w systemach audio wysokiej klasy dla uzyskania wysokiej wierności odtwarzanego dźwięku. O ile działanie stożkowych i kopułkowych głośników wysokotonowych opiera się na ruchomej cewce kierunkowej, to ten jednobiegunowy głośnik emituje fale o wysokiej częstotliwości w promieniu 180 stopni. Zwiększa to rozpiętość spektrum dźwiękowego w tonach wysokich i obszar odsłuchu, dzięki czemu nawet na kompaktowych systemach audio uzyskuje się szeroki, krystalicznie czysty i naturalny dźwięk.

Obudowa głośnika wykonana z palisandru

Obudowy głośników zostały wykonane z prawdziwego, naturalnego drewna palisandrowego. Jego sztywność i gęstość zapewniają znakomite właściwości tłumienia akustycznego, pozwalające na odtwarzanie doskonałej jakości dźwięku. Część procesu produkcyjnego jest wykonywana ręcznie, co zapewnia doskonałą jakość wykończenia.

Dane techniczne

Dźwięk

- Moc wyjściowa: 2x50 W RMS / 2x100 W mocy muzycznej
- Funkcje poprawy dźwięku: Cyfrowy wzmacniacz klasy „D”, 4 tryby cyfrowej korekcji dźwięku, Dynamiczne wzmocnienie basów, Głośność
- System dźwięku: Dolby Digital

Głośniki

- Główny głośnik: 2-drożny, System Bass Reflex, Niskotonowy 5 cali, Wysokotonowy wstęgowy, Połączane złącza głośnikowe, Odłączane osłony głośników, Obudowa wykonana z prawdziwego palisandru

Możliwości połączeń

- Wejście AUX: 2x(L/P) / RCA
- Inne połączenia: Wyjście aktywnego subwoofera, Cyfrowe koncentryczne wyjście audio, Cyfrowe wyjście optyczne, Antena FM, Wyjście liniowe, Antena zakresu fal ŚR.
- Wyjście wideo – analogowe: Kompozytowe CVBS (złoty cinch), S-Video (Hosiden), SCART

Tuner/Odtwarzanie/Transmisja

- Automatyczne dostrajanie cyfrowe
- Pasma tunera: UKF Stereo, MW
- Pamięć stacji: 40

Udogodnienia

- Budzenie: Budzenie nagraniem z płyty CD, Wyłącznik czasowy
- Typ wyświetlacza: Wyświetlacz VFD
- Języki menu ekranowego: angielski, francuski, hiszpański, turecki, niemiecki, holenderski, szwedzki, portugalski, włoski
- Zegar: Na wyświetlaczu głównym
- Zasilanie Eco Power Standby: 1 W
- Wskaźniki: Tryb przyciemniania

Akcesoria

- Akcesoria w zestawie: Kompozytowy przewód wideo (Y), Przewód sterujący, Antena zakresu UKF/ŚR.
- Pilot zdalnego sterowania: 49-przyciskowy z 2 bateriami AAA

Wymiary

- Głębokość opakowania: 375 mm
- Szerokość urządzenia: 240 mm
- Waga wraz z opakowaniem: 15 kg
- Wysokość opakowania: 330 mm
- Wysokość urządzenia: 160 mm
- Szerokość opakowania: 525 mm
- Głębokość urządzenia: 230 mm
- Głębokość głównego głośnika: 225 mm
- Szerokość głośnika głównego: 160 mm
- Wysokość głośnika głównego: 275 mm

Odtwarzanie dźwięku

- Tryby odtwarzania płyt: Programowanie 20 utworów, Odtw. wielokr./ścieżki/wszys./płyty, Odtwarzanie w kolejności losowej
- Odtwarzane nośniki: CD, CD-R, CD-RW, MP3-CD, WMA-CD
- Sposób ładowania: Napędzany silnikiem, Szufłada

Odtwarzanie video

- Odtwarzane nośniki: DivX, DVD+RW, DVD-Video, Picture CD, Video CD/SVCD
- Tryby odtwarzania płyt: Odtwarzanie wielokrotne A-B, Kąt, PBC, Odtwarzanie w zwolnionym tempie, Zoom, Nadzór rodzicielski, Kompresja dynamiki
- Funkcje poprawy sygnału wideo: Skanowanie progresywne
- Region DVD: 2



Data wydania 2024-03-28

Wersja: 6.0.11

EAN: 87 10895 93744 3

© 2024 Koninklijke Philips N.V.
Wszelkie prawa zastrzeżone.Dane techniczne mogą ulec zmianie bez powiadomienia.
Znaki towarowe są własnością Koninklijke Philips N.V.
lub własnością odpowiednich firm.www.philips.com