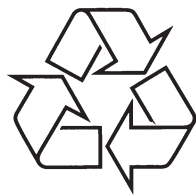


Reģistrējiet Jūsu preci un iegūstiet atbalstu
www.philips.com/welcome

DCM2020



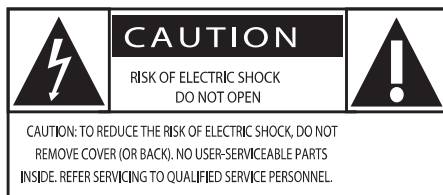
Tiecieties ar Philips Internetā
<http://www.philips.com>

Lietošanas instrukcija

1 Svarīgi	4	6 FM Radio klausīšanās	15
Drošība.....	4	FM Radio stacijas uzregulēšana	15
Ievēribei.....	4	Radio staciju automātiska programmēšana.....	15
2 Jūsu mazā mūzikas sistēma.....	6	Radio staciju manuāla programmēšana	16
Ievads.....	6	Saglabātas radio stacijas izvēle	16
Kas atrodas iepakojumā	6	RDS informācijas apskate	16
Galvenās ierīces pārskats	7	7 Citas funkcijas	17
Tālvadības pults pārskats	8	Modinātāja taimera iestatīšana	17
3 Darbību sākot	10	Gulētiešanas taimera iestatīšana	17
Skalruņu pieslēgšana	10	Ārējās ierīces klausīšanās.....	18
Strāvas pieslēgšana.....	10	Klausīšanās, izmantojot ausiņas.....	18
Tālvadības pults sagatavošana	10	8 Preces informācija	18
Ierīces funkciju demonstrācija.....	11	Specifikācijas.....	18
FM antenas pieslēgšana	11	USB atskaņojamības informācija	19
Pulksteņa iestatīšana	11	Atbalstītie MP3 disku formāti	19
Ieslēgšana	12	9 Traucējumu novēršana	20
Radio staciju automātiska saglabāšana	12	Attēls	20
4 Atskaņošana	12	Skaņa	20
Atskaņošanas pamatdarbības	12	Atskaņošana	20
Atskaņošana no diska.....	13	Citi.....	21
Atskaņošana no USB	13		
Skaņas regulēšana	13		
5 Atskaņošana no iPod/iPhone/iPad	14		
Saderīgie iPod/iPhone/iPad	14		
iPod/iPhone/iPad ievietošana	14		
iPod/iPhone/iPad klausīšanās.....	14		
iPod/iPhone/iPad lādēšana	15		
iPod/iPhone/iPad izņemšana	15		

1. SVARĪGI

Drošība



(UZMANĪBU; ELEKTRISKĀ ŠOKA IESPĒJAMĪBA; NEATVĒRT;
UZMANĪBU: LAI SAMAZINĀTU ELEKTRISKĀ ŠOKA IESPĒJAMĪBU,
NENOŅĒMIET VĀKU (VAI MUGURPUSI). IERĪCE NESĀTUR DAĻAS,
KO VARĒTU LABOT PATS LIETOTĀJS. ATSTĀJIET REMONTU UN
APKOPES KVALIFICĒTA PERSONĀLA ZIŅĀ)



'Zibens bulta' nozīmē, ka neizolēts materiāls Jūsu ierīces iekšpusē var izraisīt elektrisko šoku. Visu mājas iedzīvotāju drošībai, nenoņemiet preces korpusu.

'Izsaukuma zīme' pievērš uzmanību funkcijām, par kurām Jums vajadzētu rūpīgi izlasīt pievienoto literatūru, lai izvairītos no darbības un apkopes problēmām.

BRĪDINĀJUMS: Lai samazinātu uguns un elektriskā šoka risku, šī ierīce nedrīkst tikt pakļauta lielumam un mitrumam, kā arī objektus, kas pildīti ar šķidrumiem kā vāzes, nedrīkst novietot uz šīs ierīces.

Brīdinājums

- Nekad nenoņemiet ierīces korpusu.
- Nekad neļojiet nevienu ierīces daļu.
- Nekad nenovietojiet ierīci uz cita elektriskā aprīkojuma.
- Nepakļaujiet ierīci tiešai saules gaismai, atklātai liesmai un karstumam.
- Nekad nelūkojieties lāzera starā ierīces iekšienē.
- Pārliedzieties, ka vienmēr ir viegla piekļuve strāvas vadam, kontaktdakšai vai adapterim, lai atvienotu ierīci no strāvas.

- Ierīci nedrīkst pakļaut pilieniem vai šļakstiem.

- Nenovietojiet uz ierīces nekādus bīstamības avotus (piem., priekšmetus, kas pilni ar ūdeni, aizdedzinātas sveces).
- Gadījumā, ja strāvas rozete vai sadalītājs tiek lietots kā strāvas atslēgšanas ierīce, strāvas atslēgšanai ierīcei jābūt darba kārtībā un pieejamai.

Dzirdes drošība

Uzmanību

- Lai izvairītos no dzirdes traumām, ierobežojiet austiņu lietošanas laiku lielā skaļumā un regulējiet skaļumu uz drošu līmeni. Jo lielāks skaļums, jo īsāks ir drošas klausīšanās laiks.

Lietojot austiņas, ievērojiet sekojošas vadlīnijas:

- Klausieties saprātīgā skaļumā saprātīgu laika periodu.
- Esiet uzmanīgi ar skaļuma paaugstināšanu, kad dzirde adaptējas.
- Neregulējiet skaļumu tik skaļi, ka nedzirdat, kas notiek apkārt.
- Esiet piesardzīgi vai pārtrauciet lietot austiņas potenciāli bīstamās situācijās.
- Pārmērīgs skaņas spiediens no austiņām var izraisīt dzirdes zudumu.

levērbai



Šī prece atbilst Eiropas Kopienas radio traucējumu prasībām.

Šī prece atbilst sekojošu direktīvu un vadlīniju prasībām: 2004/108/EC + 2006/95/EC

Jebkādas šai ierīcei veiktas izmaiņas vai modifikācijas, kas nav īpaši apstiprinātas no Philips Consumer Lifestyle, var liegt lietotājam tiesības darbināt šo aprīkojumu.

... TRAUCĒJUMU NOVĒRŠANA

Nevar parādīt dažus failus no USB ierīces

- Direktoriju vai failu skaits USB ierīcē pārsniedz noteiktu limitu. Tā nav nepareiza darbība.
- Šo failu formāts nav atbalstīts.

USB ierīce nav atbalstīta

- USB ierīce nav saderīga ar šo ierīci. Mēģiniet citu USB ierīci.

Taimeris nestrādā

- Iestatiet pareizu laiku.
- Ieslēdziet taimerī.

Pulksteņa/taimera iestatījums ir izdzēsts

- Ir bijis strāvas padeves pārrāvums vai atvienots strāvas vads.
- Atkārtoti iestatiet pulksteņi/taimerī.

9. TRAUČĒJUMU NOVĒRŠANA

Uzmanību

- Nekad nenoņemiet ierīces korpusu.

Lai saglabātu garantiju, nekādā gadījumā nemēģiniet labot sistēmu pašī.

Ja rodas problēmas ar šīs ierīces lietošanu, pārbaudiet punktus zemāk, pirms pieprasāt servisu. Ja problēmu neizdodas atrisināt, skatiet www.philips.com/welcome. Sazinoties ar Philips, pārliedzinieties, ka ierīce ir līdzās un ir pieejami modeļa un sērijas numuri.

Ierīce neieslēdzas

- Pārliedzinieties, ka ierīces maiņstrāvas vads ir kārtīgi pieslēgts.
- Pārliedzinieties, ka strāvas rozetē ir strāva.
- Strāvas taupīšanas nolūkos ierīce automātiski izslēdzas 15 minūtes pēc celiņa atskaņošanas beigām, ja netiek lietota neviena vadība.

Nav audio izejas no TV.

- Pārliedzinieties, ka audio vadi ir pieslēgti TV audio ieejas kontaktiem.
- Piesaistiet TV audio ieeju attiecīgajai TV video ieejai. Papildus informāciju meklējiet TV lietošanas pamācībā.

Nav skaņas vai tā ir sliktas kvalitātes

- Regulējiet skaļumu.
- Atvienojiet austiņas.
- Pārliedzinieties, ka skaļruņi ir pareizi pievienoti.

Nav audio izejas no audio ierīces (stereo sistēmas/pastiprinātāja/resīvera) skaļruņiem.

- Pārliedzinieties, ka audio vadi ir pieslēgti audio ierīces audio ieejas kontaktiem.
- Ieslēdziet audio ierīci uz pareizo audio ieejas avotu.

Disks netiek uzverts.

- Ievietojiet disku.
- Pārliedzinieties, ka disks nav ievietots otrādāk.
- Gaidiet, kamēr izžūs kondensāts no lēcas.
- Nomainiet vai notīriet disku.
- Lietojiet aizvērtu CD vai pareiza formāta disku.

Disks neatskaņojas

- Ievietojiet nolasāmu disku ar etiķeti pret sevi.
- Pārbaudiet diska tipu, krāsu sistēmu un reģiona kodu. Pārbaudiet, vai uz diska nav skrāpējumi vai netīrumi.
- Spiediet taustiņu SYSTEM MENU, lai aizvērtu sistēmas iestatīšanas izvēlni.
- Izslēdziet vecāku kontroles paroli vai mainiet novērtējuma līmeni.
- Sistēmas iekšienē var būt kondensējies mitrums. Izņemiet disku un aptuveni uz stundu atstājiet sistēmu ieslēgtu. Atvienojiet un pievienojiet strāvas vadu un atkal ieslēdziet sistēmu.
- Enerģijas taupības nolūkos sistēma automātiski izslēdzas 15 minūtes pēc diska atskaņošanas beigām, ja netiek veikta neviena darbība.

Tālvadības pults nestrādā

- Pirms Jūs spiežat jebkuru funkcijas taustiņu, vispirms izvālieties avotu ar tālvadības pulti.
- Samaziniet attālumu starp tālvadības pulti un galveno ierīci.
- Ievietojiet baterijas, ievērojot polaritāti (+/-), kā norādīts.
- Nomainiet bateriju.
- Mērkējiet tālvadības pulti tieši uz tālvadības sensoru galvenās ierīces priekšpusē.

Slikta radio uztveršana

- Palieliniet attālumu starp ierīci un Jūsu TV vai videomagnetofonu.
- Pilnībā izstiepiet FM antenu.
- Pievienojiet āra FM antenu labākai uztveršanai.

... SVARĪGI



Jūsu prece ir veidota un ražota, izmantojot augstas kvalitātes materiālus, ko var pārstrādāt un lietot atkārtoti.



Ja Jūs redzat pārsvītrotās miskastes simbolu piestiprinātu pie preces, tas nozīmē, ka prece atbilst Eiropas Direktīvai 2002/96/EC.

Apziniet vietējos noteikumus par elektrisko un elektronisko preču atsevišķo savākšanu.

Rīkojieties saskaņā ar vietējiem noteikumiem un neizmetiet Jūsu veco preci kopā ar citiem sadzīves atkritumiem. Pareiza Jūsu vecās preces izmešana palīdz novērst potenciālas negatīvas sekas apkārtējai videi un cilvēku veselībai.



Jūsu prece satur baterijas, kas atbilst Eiropas Direktīvai 2006/66/EC, ko nedrīkst izmest kopā ar sadzīves atkritumiem.

Apziniet vietējos noteikumus par bateriju atsevišķo savākšanu. Pareiza bateriju izmešana palīdz novērst potenciālas negatīvas sekas apkārtējai videi un cilvēku veselībai.

Informācija par dabas aizsardzību

Viss nevajadzīgais iepakojums ir noņemts. Mēs esam centušies padarīt iepakojumu viegli sadalāmu trīs materiālos: kartons (kaste), polistirola putas (trīcienu slāpētājs) un polietilēns (maisīni, aizsargājošā burbuļu lapa).

Jūsu sistēma sastāv no materiāliem, ko var pārstrādāt un lietot atkārtoti, ja izjaukšanu veicis specializēts uzņēmums. Apziniet vietējos noteikumus par iepakojuma materiālu, tukšo bateriju un vecā atlikuma izmešanu.



**Esiet atbildīgs
Cieniet autortiesības**

Ar autortiesībām aizsargāta materiāla, tajā skaitā datorprogrammu, failu, pārraižu un skaņas ierakstu, neautorizētu kopiju veidošana var būt autortiesību pārkāpums un paredzēt kriminālu atbildību. Šo aprīkojumu nedrīkst lietot šādiem mērķiem.

Made for



iPod



iPhone



iPad

'Ražots priekš iPod', 'Ražots priekš iPhone' un 'Ražots priekš iPad' nozīmē, ka elektroniskais piederums ir veidots pievienošanai attiecīgi iPod, iPhone vai iPad, un ražotāja sertificēts atbilst Apple darbības standartiem. Apple nav atbildīgi par šīs ierīces darbību vai atbilstību standartiem. Ņemiet vērā, ka šī piederuma lietošana ar iPod, iPhone vai iPad var ietekmēt bezvadu tīkla darbību.

'iPod' un 'iPhone' ir Apple Inc. reģistrēti zīmoli ASV un citās valstīs. iPad ir Apple Inc. zīmols.

Šī ierīce iekļauj šo apzīmējumu:

**AUGSTĀKĀS
KLASES LĀZERA
PRECE**



Piezīme

- Tipa plāksnīte atrodas ierīces apakšā.

2. JŪSU MAZĀ MŪZIKAS SISTĒMA

Apsveicam ar pirkumu un laipni lūgti Philips! Lai pilnībā izmantotu atbalstu, ko piedāvā Philips, reģistrējiet precī www.Philips.com/welcome.

Ievads

Ar šo ierīci Jūs varat:

- izbaudīt audio no audio diskiem, USB ierīcēm, iPod atskaņotājiem, iPhone, iPad un citām audio ierīcēm
- Klausīties radio stacijas.

Labākai skaņas kvalitātei, bagātiniet jebkura avota skaņu ar sekojošiem skaņas efektiem:

- Digitālo Skaņas Kontroli (DSC)
- Dinamisku Basu Pastiprinājumu (DBB).

Ierīce ir saderīga ar sekojošiem mediju formātiem:



Kas atrodas iepakojumā

Pārbaudiet un identificējiet ierīces iepakojuma saturu:

- Galvenā ierīce
- Tālvadības pults
- Skaļruņu kastes (x2)
- FM antena
- Lietošanas pamācība
- Ātrā sākuma ceļvedis

... PRECES INFORMĀCIJA

Uztvērējs (FM)

Uztveršanas diapazons.....FM: 87.5 – 108 MHz

Uztveršanas solis50KHz

Jutība

- Mono, 26dB S/T attiecība<22 dBf

- Stereo, 46dB S/T attiecība>43 dBf

Meklēšanas jutība<28 dBf

Kopējie harmoniskie traucējumi.....<2%

Signāla – trokšņa attiecība>55 dB

Skaļruņi

Skaļruņu pretestība6 omi

Skaļruņu izmērs10 cm pilna diapazona

Jutība>84dB/m/W ± 4 dB/m/W

Vispārēja informācija

Maiņstrāvas barošana220-240V / 50/60Hz

Strāvas patēriņš darbības režīmā25W

Strāvas patēriņš ekonomiskajā režīmā≤0.5W

USB DirectVersija 2.0 HS

Izmēri:

- Galvenā ierīce (P x A x D)200 x 118 x 210 mm

- Skaļruņu kaste (P x A x D)140 x 224 x 144 mm

Svars

- Galvenā ierīce.....1.35 kg

- Skaļruņu kaste1.05 kg x 2

USB atskaņojamības informācija

Saderīgās USB ierīces:

- USB zibatmiņa (USB 2.0 vai USB 1.1)
- USB atskaņotāji (USB 2.0 vai USB 1.1)
- Atmiņas kartes (darbam ar šo ierīci, nepieciešams papildus karšu lasītājs)

Atbalstītie formāti

- USB vai atmiņas failu formāts: FAT12, FAT16, FAT32 (sektora izmērs: 512 baiti).
- MP3 bitu ātrums (datu ātrums): 32-320 Kbps un mainīgs bitu ātrums.
- WMA v9 vai vecāka
- Direktoriju dziļums līdz 8 līmeņiem.
- Maksimālais albumu/direktoriju skaits: 99
- Maksimālais celiņu/virsrakstu skaits: 999
- ID3 etiķete v2.0 vai jaunāka
- Faila nosaukums Unicode UTF8 (maksimālais garums: 64 baiti)

Neatbalstītie formāti:

- Tukši albumi: tukšs albums ir albums, kas nesatur MP3/WMA failus un netiek rādīts displejā.
- Neatbalstīti failu formāti tiek izlaisti. Piemēram, Word dokumenti (.doc) vai MP3 faili ar paplašinājumu .dif tiek ignorēti un netiek atskaņoti.
- AAC, WAV, PCM audio faili
- DRM aizsargāti WMA faili (.wav, .m4a, .m4p, .mp4, .aac)
- WMA faili Lossless formātā

Atbalstītie MP3-CD formāti:

- ISO 9660, Joliet
- Maksimālais virsrakstu skaits: 512 (atkarībā no faila nosaukuma garuma)
- Maksimālais albumu skaits: 255
- Atbalstītās atjaunošanas frekvences MP3 diskam: 32 kHz, 44.1 kHz, 48 kHz.
- Atbalstītie bitu ātrumi: 32-320 Kbps un mainīgs bitu ātrums.

... CITAS FUNKCIJAS

Ārējas ierīces klausīšanās

Izmantojot šo ierīci, Jūs varat klausīties arī ārēju audio ierīci, piemēram, MP3 atskaņotāju.

1. Pievienojiet audio ierīci.
 - Audio ierīcēm ar austiņu kontaktu: pievienojiet MP3 savienojuma vadu kontaktam **MP3 LINK** un audio ierīces austiņu izejai.
2. Izvēlieties avotu **MP3 LINK**.
3. Sāciet atskaņošanu uz pieslēgtās ierīces.

Klausīšanās, izmantojot austiņas

1. Pievienojiet austiņas kontaktam  uz ierīces.

8. PRECES INFORMĀCIJA

Piezīme

- Preces informācija var mainīties bez iepriekšēja brīdinājuma.

Specifikācijas

Pastiprinātājs

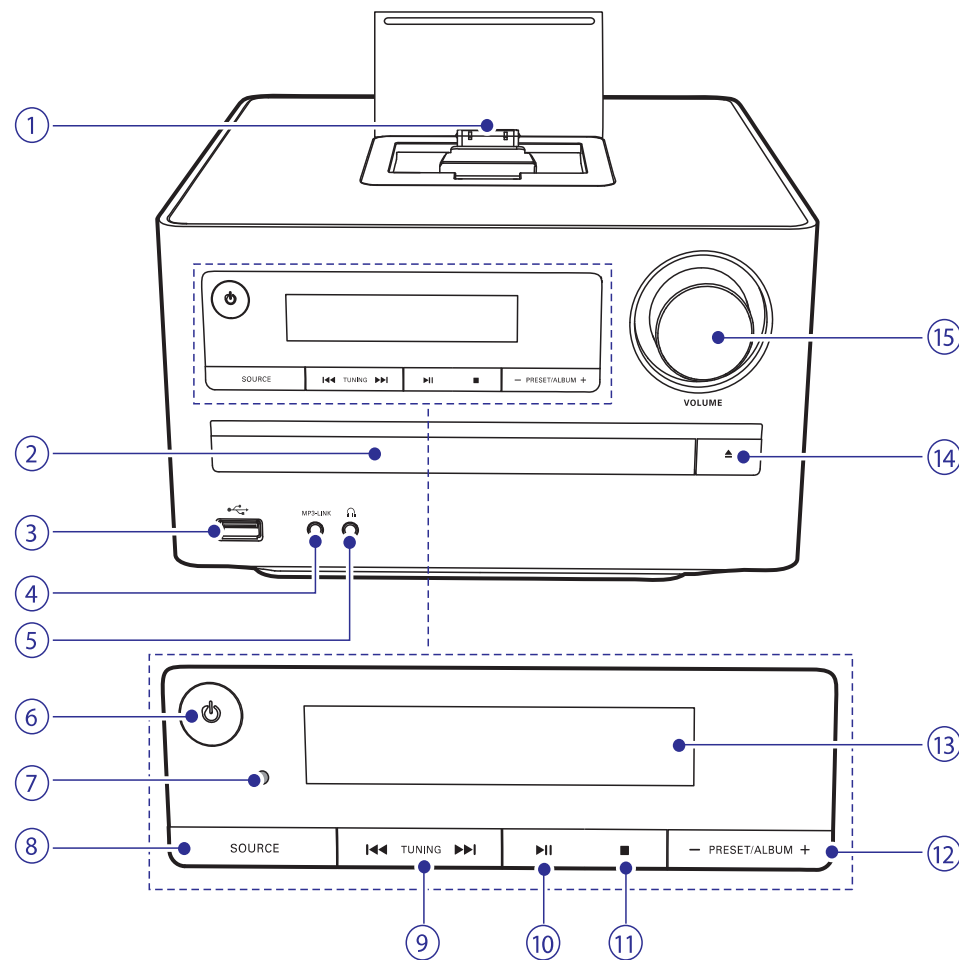
Novērtētā izejas jauda2x10W RMS
Frekvenču veiktspēja40Hz – 20kHz, 3dB
Signāla – trokšņa attiecība>77dB
MP3-savienojuma ieeja600mV RMS 22 kiloohmi

Dimss

Lāzera tipsPusvadītāju
Diska diametrs12cm/8cm
Atbalstītie diskusCD-DA, CD-R, CD-RW,
MP3-CD, WMA-CD
Audio DAC24biti/44.1kHz
Kopējie harmoniskie traucējumi<0.8% (1kHz)
Frekvenču veiktspēja4Hz – 20kHz (44.1kHz)
S/T attiecība>75dBA

... JŪSU MAZĀ MŪZIKAS SISTĒMA

Galvenās ierīces pārskats



1. iPod/iPhone pieslēgvietā

2. Diska nodaļums

- Diska ievietošanai.

3.

- Kontakts USB saglabāšanas ierīcei.

4. MP3 LINK

- Ārējas audio ierīces pievienošanai.

5.

- Austiņu kontakts.

6.

- Ieslēdz ierīci vai pārslēdz to gaidīšanas režīmā, vai ekonomiskajā gaidīšanas režīmā.

7. IS sensors

- Uztver signālus no tālvadības pults. Vienmēr tēmējiet tālvadības pulti uz šo sensoru.

8. SOURCE

- Izvēlas avotu.

9. ◀▶

- Pārlec uz iepriekšējo/nākamo celiņu.
- Meklē celiņa/diska robežas.
- Uzregulē radio staciju.

10. ▶▶

- Sāk vai iepauzē atskaņošanu.

11. ■

- Beidz atskaņošanu.
- Dzēš programmu.

12. - PRESET/ALBUM +

- Pārlec uz iepriekšējo/nākamo albumu.
- Izvēlas saglabāto radio staciju.
- Navigācijai pa iPod/iPhone/iPad izvēlni.

13. Displejs

- Parāda pašreizējo statusu.

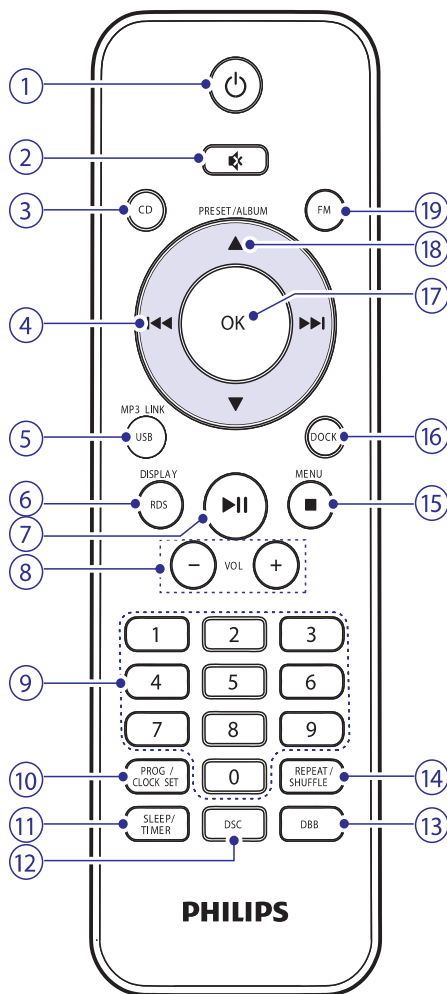
14. ▲

- Atver vai aizver diska nodalījumu.

15. VOLUME

- Regulē skaļumu.
- Regulē laiku.

Tālvadības pults pārskats



Modinātāja taimera iestatīšana

Ierīce var tikt lietota kā modinātājs. Noteiktā laikā tiek aktivizēts DISKS, RADIO, USB vai iPhone/iPod/iPad.

Piezīme

- Pārliecinieties, ka pulkstenis ir pareizi iestatīts.

1. Gaidīšanas režīmā nospiediet un turiet taustiņu **SLEEP/TIMER** līdz displejā rītinās indikācija **[TIMER SET]** (Taimera iestatīšana).
↳ Ekrānā rītinās indikācija **[SELECT SOURCE]** (Izvēlieties avotu).
2. Atkārtoti spiediet taustiņu **SOURCE**, lai izvēlētos avotu: DISKS, USB, UZTVĒRĒJS, iPod/iPhone/iPad vai atskaņošanas saraksts.
 - Ja modinātāja avotam tiek izvēlēts iPod/iPhone/iPad atskaņošanas saraksts, iPod/iPhone/iPad ierīcē ir jāizveido atskaņošanas saraksts ar nosaukumu 'PHILIPS'.
 - Ja iPod/iPhone/iPad ierīcē nav izveidots atskaņošanas saraksts ar nosaukumu 'PHILIPS' vai šis saraksts ir tukšs, ierīce automātiski pārslēdzas uz RADIO.
3. Spiediet taustiņu **SLEEP/TIMER**, lai apstiprinātu.
↳ Tiek parādīti un mirkšķinās stundu cipari.
4. Spiediet taustiņus ▲ / ▼, lai iestatītu stundas. Un spiediet taustiņu **SLEEP/TIMER**, lai apstiprinātu.
↳ Tiek parādīti un mirkšķinās minūšu cipari.
5. Atkārtoti spiediet taustiņus ▲ / ▼, lai iestatītu minūtes. Un spiediet taustiņu **SLEEP/TIMER**, lai apstiprinātu.
↳ Tiek parādīta un mirkšķinās indikācija **VOL** (skaļums).
6. Spiediet taustiņus ▲ / ▼, lai regulētu skaļumu, un spiediet taustiņu **SLEEP/TIMER**, lai apstiprinātu.
↳ Displejā tiek parādīta ikona 📶.

Modinātāja ieslēgšana un izslēgšana

1. Gaidīšanas režīmā atkārtoti spiediet taustiņu **SLEEP/TIMER**, lai ieslēgtu vai izslēgtu modinātāja taimeri.
↳ Ja taimeris ir aktivizēts, displejā parādās 📶.

Piezīme

- Modinātāja taimeris nav pieejams MP3 LINK režīmā.
- Ja ir izvēlēts DISKA/USB/iPhone/iPod/iPad avots, bet celiņu nevar atskaņot, automātiski tiek aktivizēts radio.
- Ja modinātāja avotam tiek izvēlēts iPod/iPhone/iPad atskaņošanas saraksts, iPod/iPhone/iPad ierīcē ir jāizveido atskaņošanas saraksts ar nosaukumu 'PHILIPS'.
- Ja iPod/iPhone/iPad ierīcē nav izveidots atskaņošanas saraksts ar nosaukumu 'PHILIPS' vai šis saraksts ir tukšs, ierīce automātiski pārslēdzas uz RADIO.

Faila pievienošana atskaņošanas sarakstam

1. Izvēlieties vienu failu.
2. Spiediet taustiņu **PROG/CLOCK SET**, lai pievienotu šo failu atskaņošanas sarakstam.
3. Atkārtojiet soļus 1 un 2, lai pievienotu citus failus.
4. Spiediet taustiņu **MENU**, lai apskatītu detalizētu informāciju par atskaņošanas sarakstu.

Gulētiešanas taimera iestatīšana

1. Kad ierīce ir ieslēgta, atkārtoti spiediet taustiņu **SLEEP/TIMER**, lai izvēlētos izslēgšanās laiku (minūtēs).
↳ Kad gulētiešanas taimeris ir aktivizēts, displejā parādās indikācija zZ.
↳ Lai izslēgtu gulētiešanas taimeri, atkārtoti spiediet taustiņu **SLEEP/TIMER**, līdz indikācija zZ pazūd no displeja.

Radio staciju manuāla programmēšana



Piezīme

- Jūs varat saglabāt līdz 20 radio stacijas.

- Uzregulējiet radio staciju.
- Spiediet taustiņu **PROG/CLOCK SET**, lai aktivizētu programmas režīmu.
- Spiediet taustiņus ▲ / ▼, lai piešķirtu radio stacijai numuru (1 līdz 20), tad spiediet taustiņu **PROG/CLOCK SET**, lai apstiprinātu.
 - Displejā parādās saglabātās radio stacijas numurs un frekvence.
- Atkārtojiet soļus 2-3, lai ieprogrammētu citas stacijas.



Piezīme

- Lai pārrakstītu saglabātu radio staciju, ieprogrammējiet tās vietā citu radio staciju.

Saglabātas radio stacijas izvēle

- Radio režīmā spiediet taustiņus ▲ / ▼, lai izvēlētos saglabātās radio stacijas numuru.

RDS informācijas apskate

RDS (Radio Datu Sistēma) ir pakalpojums, kas ļauj FM stacijām parādīt papildus informāciju. Ja ir uzregulēta RDS stacija, tiek parādīta RDS ikona un stacijas nosaukums.

- Uzregulējiet RDS staciju.

- Atkārtoti spiediet taustiņu **RDS**, lai apskatītu sekojošu informāciju (ja pieejama):
 - Stacijas nosaukums.
 - Programmas tips, kā **[NEWS]** (Ziņas), **[SPORT]** (Sports), **[POP M]** (popmūzika)...
 - RDS pulksteni
 - Frekvenci

Pulksteņa sinhronizācija ar RDS

Ierīces pulksteni var sinhronizēt ar RDS stacijas pulksteni.

- Uzregulējiet RDS staciju, kas pārraida laika signālu.
- Nospiediet un vairāk kā 2 sekundes turiet taustiņu **RDS**.
 - Displejā tiek parādīta indikācija **[CT SYNC]** un ierīce automātiski nolasa RDS laika signālu.
 - Ja netiek saņemts laika signāls, displejā parādās indikācija **[NO CT]**.



Piezīme

- Pārraidītā laika precizitāte ir atkarīga no RDS stacijas, kas pārraida laika signālu.

- Ieslēdz ierīci
 - Pārslēdz to gaidīšanas režīmā vai Ekonomiskajā gaidīšanas režīmā.
- Izslēdz skaņu.
- CD**
 - Izvēlas CD avotu.
- Pārlec uz iepriekšējo/nākamo celiņu.
 - Meklē celiņa/diska robežas.
 - Uzregulē radio staciju.
- USB/MP3 LINK**
- RDS/DISPLAY**
 - Izvēlētajai FM radio stacijai: parāda RDS informāciju.
 - Sinhronizē pulksteni ar RDS staciju.
 - Parāda aktuālo atskaņošanas informāciju.
- Sāk vai iepauzē atskaņošanu.
- VOL +/-**
 - Regulē skaļumu.
- Ciparu tastatūra**
 - Tieši izvēlas celiņu no diska.
- PROG/CLOCK SET**
 - Programmē celiņus.
 - Programmē radio stacijas.
 - Iestata pulksteni.
- SLEEP/TIMER**
 - Iestata gulētiešanas taimeru.
 - Iestata modinātāja taimeru.
- DSC**
 - Izvēlas iepriekš noteiktu skaņas iestatījumu.
- DBB**
 - Ieslēdz vai izslēdz dinamisku basu pastiprinājumu.

14. REPEAT/SHUFFLE

- Atskaņo celiņus sajauktā secībā.
- Izvēlas atkārtotas atskaņošanas režīmu.

15. / MENU

- Beidz atskaņošanu.
- Dzēš programmu.
- Atver iPod/iPhone/iPad izvēlni.

16. DOCK

- Izvēlas pieslēgvietas avotu, lai atskaņotu iPod/iPhone/iPad.

17. OK

- Apstiprina izvēli.
- Izvēlas FM stereo vai FM mono.

18. PRESET/ALBUM ▲ / ▼

- Pārlec uz iepriekšējo/nākamo albumu.
- Izvēlas saglabāto radio staciju.
- Pārvietojas pa iPod/iPhone/iPad izvēlni.

19. FM

- Izvēlas FM radio avotu.

3. DARBĪBU SĀKOT

! Uzmanību

- Citu kā šeit norādītu vadību lietošana vai procedūru veikšana var izraisīt bīstama starojuma ietekmi vai citu nedrošu darbību.

Vienmēr secīgi izpildiet šajā nodaļā minētos norādījumus.

Ja Jūs sazināties ar Philips, Jums tiks jautāts ierīces modeļa un sērijas numurs. Modeļa un sērijas numuri ir atrodami ierīces mugurpusē. Pierakstiet numurus šeit:

Modeļa Nr.: _____

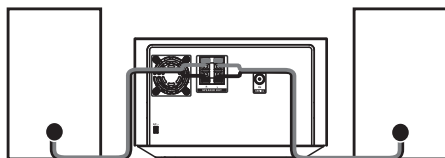
Sērijas Nr.: _____

Skaļruņu pieslēgšana

≡ Piezīme

- Optimālai skaņas kvalitātei lietojiet tikai komplektā iekļautos skaļruņus.
- Pieslēdziet tikai tādus skaļruņus, kuru pretestība ir tāda pati vai lielāka kā komplektā iekļautajiem skaļruņiem. Skatīt lietošanas pamācības nodaļu 'Specifikācijas'.

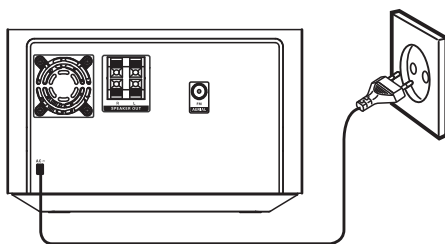
1. Pilnībā ievietojiet skaļruņu vadus skaļruņu kontaktos ierīces mugurpusē.



Strāvas pieslēgšana

! Uzmanību

- Preces bojājuma risks! Pārliecinieties, ka strāvas padeves voltāža atbilst voltāžai, kas norādīta ierīces mugurpusē vai apakšā.
- Elektriskā šoka risks! Atvienojot strāvas vadu, vienmēr velciet aiz kontaktakšas. Nekādā gadījumā nevelciet aiz vada.
- Pirms strāvas pieslēgšanas, pārliedzieties, ka ir veikti visi citi savienojumi.



1. Pieslēdziet strāvas vadu sienas rozetei.

Tālvadības pults sagatavošana

! Uzmanību

- Eksplozijas risks! Nepakļaujiet baterijas karstumam, saules gaismai un ugunij. Nekad neizmetiet baterijas ugunī.

Lai ievietotu tālvadības pults bateriju:

1. Atveriet baterijas nodalījumu.
2. Ievietojiet 2 AAA baterijas, ievērojot polaritāti (+/-) kā norādīts.
3. Aizveriet baterijas nodalījumu.

... IPOD / IPHONE / IPAD ATSKAŅOŠANA

iPod/iPhone/iPad lādēšana

Kad ierīce ir pieslēgta strāvai, ievietotais iPod/iPhone/iPad sāk lādēties.

* Padoms

- Noteiktiem iPod modeļiem var būt nepieciešams laiks līdz minūtei, lai parādītos lādēšanas indikators.

iPod/iPhone/iPad izņemšana

1. Izvelciet iPod/iPhone/iPad no pieslēgvietas.
2. Aizveriet pieslēgvietas vāciņu, lai paslēptu pieslēgvietu.

6. FM RADIO KLAUSĪŠANĀS

FM radio stacijas uzregulēšana

≡ Piezīme

- Pārliecinieties, ka komplektā iekļautā FM antena ir pieslēgta un pilnībā izstiepta.

1. Spiediet taustiņu **FM**.
2. Nospiediet un turiet taustiņu **◀◀ / ▶▶**, lai uzregulētu radio staciju.
3. Kad frekvence sāk mainīties, atlaidiet taustiņu.
↳ Radio automātiski uzregulē radio staciju ar pietiekami spēcīgu uztveršanu.
4. Atkārtojiet soļus 2-3, lai uzregulētu citas radio stacijas.

Lai uzregulētu vāju staciju:

Atkārtoti spiediet taustiņus **◀◀ / ▶▶**, līdz atrodāt optimālu uztveršanu.

Radio staciju automātiska programmēšana

≡ Piezīme

- Jūs varat saglabāt līdz 20 radio stacijas.

1. Radio režīmā nospiediet un 3 sekundes turiet taustiņu **PROG/CLOCK SET**, lai aktivizētu automātiskas programmas režīmu.
↳ Displejā parādās indikācija **[AUTO]**.
↳ Visas pieejamās FM radio stacijas tiek ieprogramētas un pirmā saglabātā radio stacija tiek automātiski atskaņota.

5. IPOD / IPHONE / IPAD ATSKAŅOŠANA

Šī sistēma ir aprīkota ar iPod/iPhone/iPad pieslēgvietu. Audio no pieslēgvietā ievietotās ierīces var klausīties, izmantojot jaudīgos skaļruņus.

Saderīgie iPod/iPhone

Ierīce ir saderīga ar sekojošiem iPod, iPhone un iPad modeļiem.

Veidots priekš:

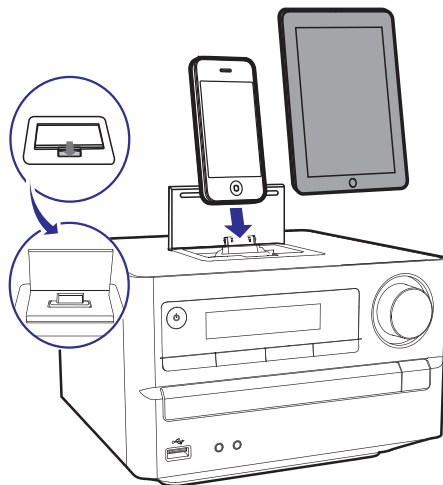
- iPod touch (1., 2., 3. un 4.paaudzes)
- iPod classic
- iPod ar video
- iPod nano (1., 2., 3., 4., 5. un 6.paaudzes)
- iPod ar krāsaino displeju
- iPod mini
- iPhone 4
- iPhone 3GS
- iPhone 3G
- iPhone
- iPad 2
- iPad

Piezīme

- iPod ar krāsu displeju, iPod classic un iPod ar video nav saderīgi ar pieslēgvietas lādēšanu.

IPod/iPhone/iPad ievietošana

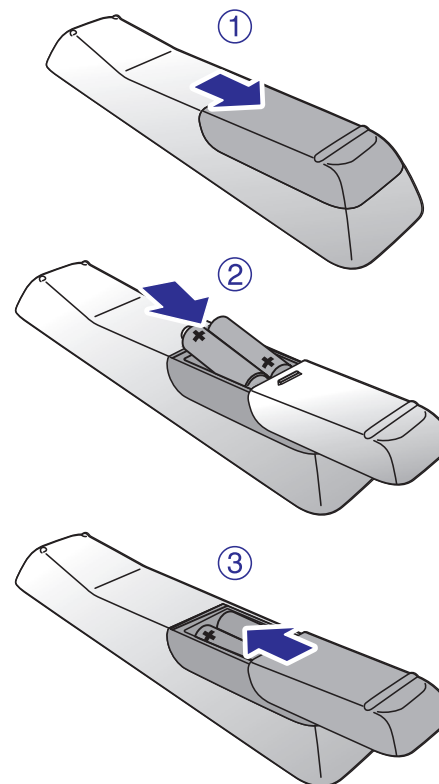
1. Piespiediet atvēršanas taustiņu, lai atvērtu pieslēgvietas vāciņu.
2. Ievietojiet pieslēgvietā iPod/iPhone/iPad.



IPod/iPhone/iPad klausīšanās

1. Spiediet taustiņu **DOCK** uz tālvadības pults.
2. Ievietojiet iPod/iPhone/iPad pieslēgvietā.
3. Atskaņojiet izvēlēto celiņu uz iPod/iPhone/iPad.
 - Lai iepauzētu/turpinātu atskaņošanu, spiediet taustiņu **▶||**.
 - Lai meklētu atskaņošanas laikā, nospiediet un turiet taustiņus **◀◀ / ▶▶**, tad atlaidiet, lai turpinātu normālu atskaņošanu.
 - Lai pārvietotos pa izvēlni, spiediet taustiņus **▲ / ▼**.
 - Lai apstiprinātu izvēli, spiediet taustiņu **OK**.

... DARBĪBU SĀKOT



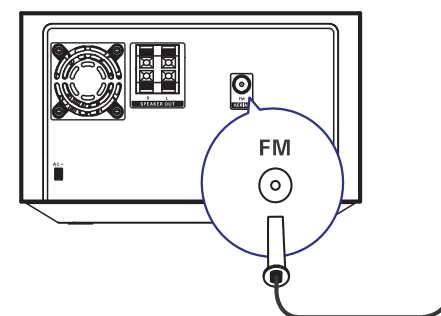
Piezīme

- Ja Jūs nelietosiet tālvadības pulti ilgu laiku, izņemiet bateriju.
- Nelietojiet vienlaicīgi vecu un jaunu vai dažādu tipu baterijas.
- Baterijas satur ķīmiskas vielas, tādēļ tās jāizmet pareizi.

Ierīces funkciju demonstrācija

1. Gaidīšanas režīmā nospiediet un turiet taustiņu **■**, līdz displejā parādās 'DEMO ON'.
 - ↳ Viena pēc otras tiek parādītas sistēmas funkcijas.
 - Lai atkal izslēgtu demonstrāciju, vēlreiz spiediet taustiņu **■**.

FM antenas pieslēgšana



Padoms

- Optimālai uztveršanai, pilnībā izstiepiet antenu un regulējiet antenas novietojumu.
- Labākai FM stereo uztveršanai, kontaktam **FM AERIAL** pievienojiet ārā FM antenu.
- Ierīce nav saderīga ar MW radio uztveršanu.

1. Pieslēdziet komplektā iekļauto FM antenu pie galvenās ierīces kontakta **FM AERIAL**.

Pulksteņa iestatīšana

1. Gaidīšanas režīmā nospiediet un 3 sekundes turiet taustiņu **PROG/CLOCK SET**, lai aktivizētu pulksteņa iestatīšanas režīmu.
 - ↳ Displejā ritinās indikācija **[CLOCK SET]**, tad tiek parādīts laika formāts **[24H]** vai **[12H]**.
2. Spiediet taustiņus **▲ / ▼**, lai izvēlētos 12 vai 24 stundu formātu, tad spiediet taustiņu **PROG/CLOCK SET**, lai apstiprinātu.
 - ↳ Stundu cipari tiek parādīti un sāk mirkšķināties.
3. Spiediet taustiņus **▲ / ▼**, lai iestatītu stundas, tad spiediet taustiņu **PROG/CLOCK SET**, lai apstiprinātu.
 - ↳ Minūšu cipari tiek parādīti un sāk mirkšķināties.
4. Spiediet taustiņus **▲ / ▼**, lai iestatītu minūtes.
5. Spiediet taustiņu **PROG/CLOCK SET**, lai apstiprinātu pulksteņa iestatījumu.

... DARBĪBU SĀKOT

Piezīme

- Lai aizvērtu pulksteņa iestatīšanas režīmu nesaglabājot, spiediet taustiņu **■**.
- Ja 90 sekundes netiek nospiesti nevieni taustiņš, sistēma automātiski aizver pulksteņa iestatīšanas režīmu.

Ieslēgšana

1. Spiediet taustiņu **⏻**.
↳ Ierīce ieslēdzas uz pēdējo izvēlēto avotu.

Pārslēgšana gaidīšanas režīmā

1. Nospiediet un vairāk kā 3 sekundes turiet taustiņu **⏻**, lai pārslēgtu ierīci Ekonomiskajā gaidīšanas režīmā.
↳ Displeja apgaismojums tiek izslēgts.

Lai pārslēgtu ierīci uz parasto gaidīšanas režīmu:

1. Ekonomiskajā gaidīšanas režīmā nospiediet un vairāk kā 3 sekundes turiet taustiņu **⏻**.
↳ Displejā parādās pulkstenis (ja iestatīts).

Radio staciju automātiska saglabāšana

Ja nav nevienas saglabātas radio stacijas, tās var saglabāt automātiski.

1. Ieslēdziet ierīci.
2. Spiediet taustiņu **FM**.
↳ Displejā parādās indikācija **[AUTO INSTALL – PRESS PLAY – STOP CANCEL]** (spiediet taustiņu **▶▶**, lai sāktu automātisku saglabāšanu, vai spiediet taustiņu **■**, lai atceltu).
3. Spiediet taustiņu **▶▶**.
↳ Ierīce automātiski saglabā radio stacijas ar pietiekamu signāla stiprumu.
↳ Kad visas pieejamās radio stacijas ir saglabātas, pirmā saglabātā radio stacija tiek automātiski atskaņota.

4. ATSKAŅOŠANA

Atskaņošanas pamatdarbības

Atskaņošanu var kontrolēt, izmantojot sekojošas darbības:

Taustiņš	Funkcija
◀◀ / ▶▶	Celiņa vai faila izvēle. Nospiediet un turiet, lai tītu uz priekšu/ atpakaļ atskaņošanas laikā, tad atlaižiet, lai turpinātu atskaņošanu.
▶▶	Lai iepauzētu/turpinātu atskaņošanu.
DISPLAY	Lai izvēlētos citu atskaņošanas informāciju
REPEAT/SHUFFLE	Lai izvēlētos atkārtotas atskaņošanas režīmu: [REP] (atkārtot): atkārtoti atskaņo pašreizējo celiņu. [REP ALL] (atkārtot visu): atkārtoti atskaņo visus celiņus. [SHUF] (sajaukt secību): atskaņo celiņus sajauktā secībā. Spiediet atkārtoti, lai turpinātu normālu atskaņošanu.

Piezīme

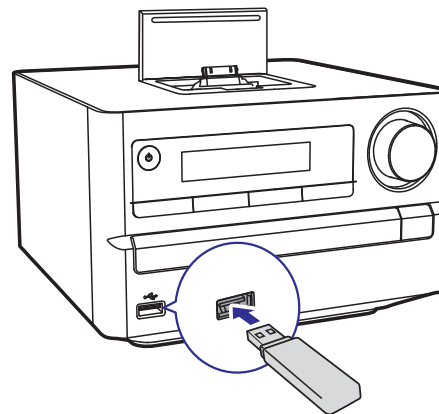
- Lai izvēlētos celiņu, var lietot arī ciparu taustiņus. Ja vēlaties izvēlēties divciparu celiņa numuru, spiediet pirmo ciparu un otro ciparu 3 sekunžu laikā. Piemēram, ja vēlaties izvēlēties celiņu ar numuru 15, spiediet ciparu taustiņu '1' un 3 sekunžu laikā ciparu taustiņu '5'.

... ATSKAŅOŠANA

Atskaņošana no diska

1. Spiediet taustiņu **CD**, lai izvēlētos diska avotu.
2. Spiediet taustiņu **OPEN/CLOSE**.
↳ Atveras diska nodalījums.
3. Ievietojiet diska nodalījumā disku ar apdrukāto pusi uz augšu un spiediet taustiņu **▲**.
4. Atskaņošana sākas automātiski.
 - Ja atskaņošana nesākas, spiediet taustiņus **◀◀ / ▶▶**, lai izvēlētos celiņu, pēc tam spiediet taustiņu **▶▶**.

Atskaņošana no USB



Pārliecinieties, ka USB ierīce satur atskaņojamu audio saturu saderīgā formātā.

1. Pieslēdziet USB ierīci USB kontaktam.
2. Spiediet taustiņu **USB**, lai izvēlētos USB avotu.
↳ Atskaņošana sākas automātiski. Ja atskaņošana nesākas, spiediet taustiņus **PRESET/ALBUM**, lai izvēlētos direktoriju, un taustiņus **◀◀ / ▶▶**, lai izvēlētos failu. Pēc tam spiediet taustiņu **OK**, lai sāktu atskaņošanu.

Skaņas regulēšana

Atskaņošanas laikā skaņu var regulēt, izmantojot sekojošas darbības:

Taustiņš	Funkcija
VOL +/-	Lai palielinātu/samazinātu skaļumu.
🔊	Lai izslēgtu/atjaunotu skaņu.
DBB	Lai ieslēgtu vai izslēgtu dinamisku basu pastiprinājumu. Ja DBB ir aktivizēts, displejā parādās indikācija [DBB] .
DSC	Lai izvēlētos vajadzīgo skaņas efektu: [POP] (popmūzika) [JAZZ] (džezs) [ROCK] (roks) [FLAT] (pliekans) [CLASSIC] (klasiskā mūzika)