

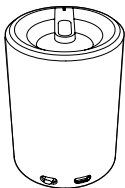
Registre el producto y obtenga asistencia en
www.philips.com/welcome

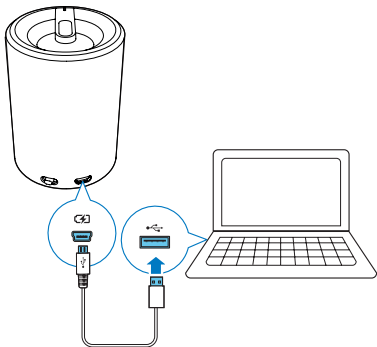
SBA3110/37



Manual del usuario

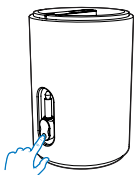
PHILIPS



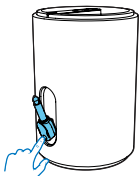




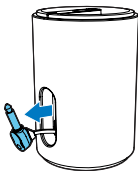
1



2

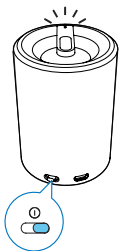


3

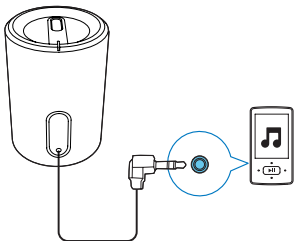


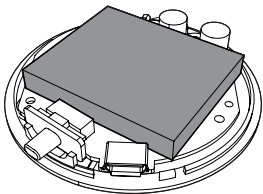


1



2





1 Importante

Seguridad

Instrucciones de seguridad importantes

- ① Lea estas instrucciones.
- ② Guarde estas instrucciones.
- ③ Preste atención a todas las advertencias.
- ④ Siga todas las instrucciones.
- ⑤ No use este aparato cerca del agua.
- ⑥ Utilice únicamente un paño seco para la limpieza.
- ⑦ No bloquee las aberturas de ventilación. Realice la instalación de acuerdo con las indicaciones del fabricante.
- ⑧ No instale cerca ninguna fuente de calor como, por ejemplo, radiadores, rejillas de calefacción, hornos u otros aparatos que produzcan calor (incluidos los amplificadores).
- ⑨ Use exclusivamente los dispositivos/accesorios indicados por el fabricante.
- ⑩ El servicio técnico debe realizarlo siempre personal cualificado. Se requerirá servicio de asistencia técnica cuando el aparato sufra algún tipo de daño como, por ejemplo, que el cable de

alimentación o el enchufe estén dañados, que se haya derramado líquido o hayan caído objetos dentro del aparato, que éste se haya expuesto a la lluvia o humedad, que no funcione normalmente o que se haya caído.

- ⑪ No exponga el aparato a goteos ni salpicaduras.
- ⑫ No coloque sobre el aparato objetos que puedan suponer un peligro (por ejemplo, objetos que contengan líquido o velas encendidas).



Advertencia

- No quite nunca la carcasa de este aparato.
- No lubrique ninguna pieza de este aparato.
- No coloque nunca este aparato sobre otro equipo eléctrico.

Aviso

Cualquier cambio o modificación que se realice en este dispositivo que no esté aprobada expresamente por Philips Consumer Lifestyle puede anular la autoridad del usuario para utilizar el equipo.

Este dispositivo cumple la Parte 15 del reglamento de la FCC. El funcionamiento está sujeto a dos condiciones:

- 1 este dispositivo no puede causar interferencias dañinas y
- 2 este dispositivo debe aceptar cualquier interferencia que reciba, incluyendo aquellas que puedan causar un funcionamiento no deseado.

Este equipo ha sido probado y cumple los límites establecidos para los dispositivos digitales de clase B, de acuerdo con la sección 15 del

reglamento FCC y ICES-003 de Industry Canada Estos límites se han establecido para proporcionar una protección razonable contra las interferencias perjudiciales en instalaciones particulares. Este aparato genera, utiliza y puede emitir energía de frecuencias de radio y, si no se instala y utiliza según el manual de instrucciones, puede provocar interferencias perjudiciales en las comunicaciones de radio.

No obstante, no hay garantías de que no se produzcan interferencias en una instalación particular. Si el equipo causa interferencias perjudiciales en la recepción de radio o televisión, que se puedan percibir encendiendo y apagando el equipo, se recomienda al usuario que intente corregirlas tomando una o más de las siguientes medidas:

- Cambie la posición de la antena receptora.
- Aumente la separación entre el aparato y el receptor.
- Conectar el equipo a una toma de corriente de un circuito distinto al que está conectado el receptor.
- Para obtener ayuda, póngase en contacto con el distribuidor o con un técnico de radio o televisión con experiencia.

Cómo deshacerse del producto antiguo

El producto ha sido diseñado y fabricado con materiales y componentes de alta calidad que pueden reciclarse y reutilizarse.

Nunca se deshaga del producto con el resto de la basura doméstica. Infórmese de la legislación local sobre la recogida selectiva de pilas y productos eléctricos y electrónicos. La eliminación correcta de estos productos ayuda a evitar consecuencias potencialmente negativas para el medio ambiente y la salud humana.

Este producto contiene pilas que no se pueden desechar con la basura normal del hogar. Infórmese de la legislación local sobre la recogida selectiva de baterías. La eliminación correcta de las pilas ayudará a prevenir posibles consecuencias negativas para el medio ambiente y la salud.

Visite www.recycle.philips.com para obtener más información sobre un centro de reciclaje de su zona.

Lleve siempre el producto a un profesional para que éste se encargue de quitar la batería integrada. 

Información medioambiental

Se ha suprimido el embalaje innecesario. Hemos intentado que el embalaje sea fácil de separar en tres materiales: cartón (caja), espuma de poliestireno (corcho) y polietileno (bolsas, lámina de espuma protectora). El sistema se compone de materiales que se pueden reciclar y volver a utilizar si lo desmonta una empresa especializada. Siga la normativa local acerca del desecho de materiales de embalaje, pilas agotadas y equipos antiguos.



Nota

- La placa de identificación está situada en la parte inferior del dispositivo.

2 Introducción

Siga siempre las instrucciones de este capítulo en orden.

Si se pone en contacto con Philips, se le preguntará el número de serie y de modelo del aparato. El número de modelo y el número de serie están en la parte inferior del aparato. Escriba los números aquí:

Número de modelo _____

Número de serie _____

Fuente de alimentación

El altavoz puede funcionar con la batería recargable incorporada.

Para recargar la batería integrada:

Conecte el altavoz al PC mediante el cable USB suministrado.

↳ El indicador de alimentación se enciende.

- El indicador de alimentación se apaga cuando está completamente cargado.

Reproducción

- 1 Extraiga el conector de entrada de audio del altavoz.
- 2 Deslice el interruptor para encender el altavoz.
↳ El LED se ilumina.
- 3 Conecte el altavoz al dispositivo al conector de entrada de audio.
- 4 Ajuste el volumen y navegue por los contenidos de audio del dispositivo.
- 5 Después de su uso, desconecte el dispositivo del altavoz y deslice el interruptor para apagar el altavoz.

3 Información del producto



Nota

- La información del producto puede cambiar sin previo aviso.

Especificaciones

Amplificador

Potencia de salida	2 W RMS
Relación señal/ruido	>70 dB
Distorsiones	<1%
Conexión de entrada auxiliar	600 mV RMS, 10 kohmios

Información general

Entrada de alimentación de CC	5 V USB, 500 mA
-------------------------------	-----------------

Batería de polímero de litio integrada	3,7 V, 500 mAh
Tiempo de funcionamiento de la batería	>8 horas
Dimensiones de la unidad principal (diámetro x altura)	56 mm (diámetro) * 80 mm (altura)
Peso (unidad principal)	0,2 kg

4 Solución de problemas



Advertencia

- No quite nunca la carcasa de este aparato.

Para que la garantía mantenga su validez, no trate nunca de reparar el sistema usted mismo.

Si tiene problemas al usar este aparato, compruebe los siguientes puntos antes de llamar al servicio técnico. Si no consigue resolver el problema, vaya al sitio Web de Philips (www.philips.com/welcome).

Cuando se ponga en contacto con Philips, asegúrese de que el aparato esté cerca y de tener a mano el número de modelo y el número de serie.

No hay alimentación

- Recargue el altavoz.

No hay sonido

- Ajuste el volumen del dispositivo.

El altavoz no responde.

- Reinicie el altavoz.



All registered and unregistered trademarks are property of their respective owners.

© 2012 Koninklijke Philips Electronics N.V.

All rights reserved.

SBA3110_37_UM_V1.0

