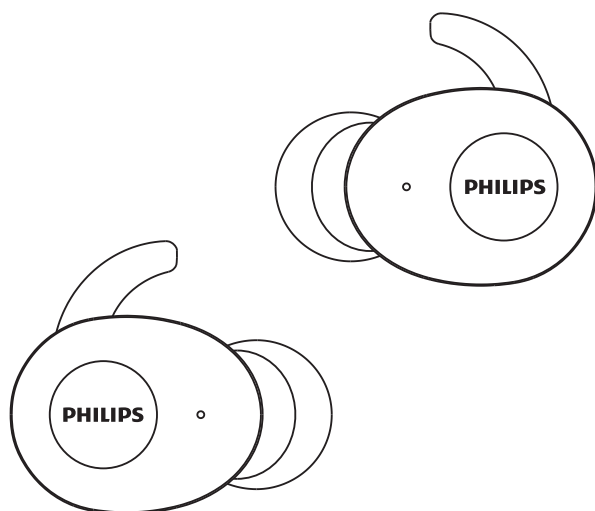


**PHILIPS**

**UpBeat**

SHB2515



# Manuale utente

Registrare il prodotto e richiedere assistenza all'indirizzo  
[www.philips.com/support](http://www.philips.com/support)

# Sommario

---

<b>1</b>	<b>Importanti istruzioni sulla sicurezza</b>	<b>2</b>
	Sicurezza per l'udito	2
	Informazioni generali	2
<b>2</b>	<b>Auricolari wireless Bluetooth</b>	<b>3</b>
	Contenuto della confezione	3
	Altri dispositivi	3
	Panoramica sugli auricolari wireless Bluetooth	4
<b>3</b>	<b>Guida introduttiva</b>	<b>5</b>
	Caricare la batteria	5
	Associare per la prima volta gli auricolari a un dispositivo Bluetooth	6
	Associare gli auricolari a un altro dispositivo Bluetooth	6
<b>4</b>	<b>Utilizzo delle cuffie</b>	<b>7</b>
	Riconnettere gli auricolari a un dispositivo Bluetooth	7
	Accensione/Spengimento	7
	Gestione delle chiamate e della musica	7
	Stato indicatore LED	8
	Funzione power bank	9
	Come indossare	9
<b>5</b>	<b>Ripristino impostazioni di fabbrica degli auricolari</b>	<b>10</b>
<b>6</b>	<b>Dati tecnici</b>	<b>10</b>
<b>7</b>	<b>Avviso</b>	<b>11</b>
	Dichiarazione di conformità	11
	Smaltimento di prodotti e batterie obsoleti	11
	Conformità ai requisiti EMF	12
	Informazioni per il rispetto ambientale	12
	Dichiarazione di conformità	12
<b>8</b>	<b>Domande frequenti</b>	<b>13</b>

---

# 1 Importanti istruzioni sulla sicurezza

## Sicurezza per l'udito



### Pericolo

- Per evitare danni all'udito, limitare i tempi di ascolto ad alto volume e impostare un livello di volume sicuro. Più alto è il volume, minore è il tempo di ascolto che rientra nei parametri di sicurezza.

Quando si utilizzano gli auricolari, attenersi alle indicazioni seguenti.

- La riproduzione deve avvenire a un volume ragionevole e per periodi di tempo non eccessivamente lunghi.
- Non alzare il volume dopo che l'orecchio si è adattato.
- Non alzare il volume a un livello tale da non sentire i suoni circostanti.
- Nelle situazioni pericolose è necessario prestare attenzione o interrompere temporaneamente l'ascolto.
- Un livello di pressione sonora eccessivo di cuffie e auricolari può provocare la perdita dell'udito.
- È sconsigliabile utilizzare le cuffie coprendo entrambe le orecchie mentre si guida; tale utilizzo potrebbe essere considerato illegale in alcune zone/paesi.
- Per la propria sicurezza, evitare di distrarsi ascoltando musica o con telefonate mentre ci si trova nel traffico oppure in altri ambienti potenzialmente pericolosi.

## Informazioni generali

Per evitare danni o anomalie di funzionamento:

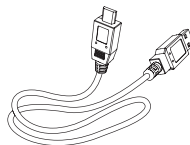
### Attenzione

- Non esporre le cuffie a temperature eccessivamente alte.
- Non lasciare cadere le cuffie.
- Non esporre le cuffie a gocce o schizzi.
- Evitare di immergere le cuffie in acqua.
- Non utilizzare alcun agente pulente che contenga alcol, ammoniaca, benzene o sostanze abrasive.
- Per la pulizia del prodotto, utilizzare un panno morbido inumidito con poca acqua o sapone delicato diluito.
- La batteria integrata non deve essere esposta a temperature eccessivamente alte quali luce solare, fuoco e così via.
- Pericolo di esplosione se la batteria non viene sostituita in maniera corretta. Sostituire solo con lo stesso tipo o tipo equivalente.

Informazioni sulle temperature e l'umidità in funzione e a riposo

- Utilizzare o conservare in un luogo con temperature comprese tra  $-15^{\circ}\text{C}$  ( $5^{\circ}\text{F}$ ) e  $55^{\circ}\text{C}$  ( $131^{\circ}\text{F}$ ) (fino al 90% di umidità relativa).
- Alle basse o alle alte temperature, la durata delle batterie potrebbe ridursi.

## 2 Auricolari wireless Bluetooth



Cavo di ricarica USB (solo per le operazioni di ricarica)

Congratulazioni per l'acquisto e benvenuti in Philips! Per trarre il massimo vantaggio dall'assistenza fornita da Philips, registrare il proprio prodotto su [www.philips.com/welcome](http://www.philips.com/welcome). Con questi auricolari wireless di Philips è possibile:

- effettuare comodamente chiamate wireless senza utilizzare le mani;
- ascoltare e gestire musica in modalità wireless;
- passare dalle chiamate alla musica.



Guida introduttiva



Volantino sulla sicurezza



Garanzia

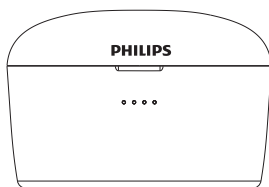
### Contenuto della confezione



Autentici auricolari wireless Philips SHB2515



Cuscinetti in gomma sostituibili: 2 paia



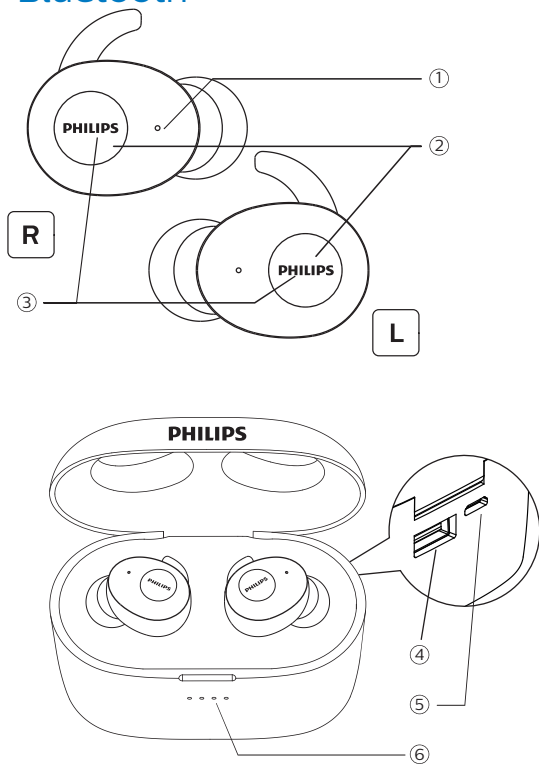
Alloggiamento di ricarica

### Altri dispositivi

Un telefono o un dispositivo mobile (ad esempio un notebook, palmare, adattatore Bluetooth, lettore MP3 ecc.) che supporta il Bluetooth ed è compatibile con gli auricolari (v. "Dati tecnici" a pagina 10).

---

## Panoramica sugli auricolari wireless Bluetooth



- ① Microfono
- ② Pulsanti multifunzione
- ③ Indicatore LED (auricolari)
- ④ Porta USB di tipo "A"
- ⑤ Porta micro USB di ricarica
- ⑥ Indicatore LED (alloggiamento di ricarica)

# 3 Guida introduttiva

## Caricare la batteria

### Nota

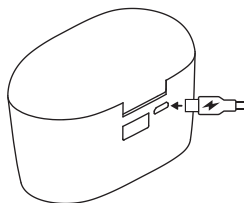
- Prima di usare gli auricolari per la prima volta, posizionarle nell'alloggiamento di ricarica e caricare la batteria per 8 ore al fine di garantire una capacità e una durata ottimali.
- Utilizzare solo il cavo di ricarica USB originale per evitare danni.
- Terminare la chiamata prima di caricare gli auricolari poiché questi si spengono quando si collegano per le operazioni di ricarica.

## Alloggiamento di ricarica

Collegare un'estremità del cavo USB all'alloggiamento di ricarica e l'altra alla fonte di alimentazione.

↳ L'alloggiamento inizia la ricarica.

- Il processo di ricarica è verificabile dal LED bianco sul pannello anteriore.
- Il LED blu si accende una volta completata la ricarica degli auricolari.



### Suggerimento

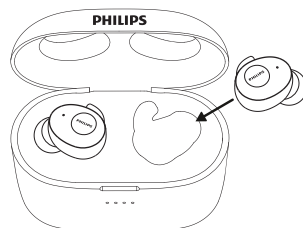
- L'alloggiamento di ricarica funge da batteria di riserva portatile per la ricarica degli auricolari. Completata la ricarica dell'alloggiamento, questo supporta fino a 23 cicli completi di ricarica degli auricolari.

## Auricolari

Riporre gli auricolari nell'alloggiamento di ricarica.

↳ Inizia la ricarica degli auricolari.

- Il processo di ricarica è verificabile dal LED bianco sugli auricolari.
- Il LED bianco si spegne una volta completata la ricarica degli auricolari.

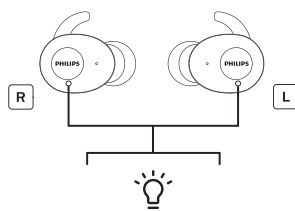


### Suggerimento

- Una ricarica completa richiede, di norma, 3 ore (per gli auricolari o l'alloggiamento di ricarica).

## Associare per la prima volta gli auricolari a un dispositivo Bluetooth

- 1 Assicurarsi che gli auricolari siano completamente carichi.
- 2 Estrarre entrambi gli auricolari dall'alloggiamento di ricarica. Questi si accenderanno automaticamente ed entreranno in modalità associazione collegando l'auricolare destro al sinistro.



- ↳ Si udrà una voce pronunciare "Power on" e "Pairing". Si sentirà quindi "Right channel" sull'auricolare destro e "Left channel" su quello sinistro una volta completata l'associazione tra loro.

- ↳ Dall'auricolare destro si udrà "Pairing" il LED lampeggerà in bianco e blu.
  - ↳ Gli auricolari ora sono in modalità associazione e pronti ad associarsi a un dispositivo Bluetooth (p.es. un telefono cellulare)
- 3 Attivare la funzione Bluetooth del dispositivo Bluetooth.
  - 4 Associare gli auricolari a un dispositivo Bluetooth. Fare riferimento alla guida dell'utente del dispositivo Bluetooth in uso.
    - ↳ Dall'auricolare destro si udrà "Connected" e il LED rimarrà illuminato per 5 secondi su entrambi gli auricolari. Gli auricolari possono essere utilizzati per ascoltare musica o effettuare chiamate.

#### Nota

- Dopo l'accensione, se gli auricolari non riescono a trovare un dispositivo Bluetooth connesso in precedenza, entreranno automaticamente in modalità associazione.

Di seguito, verrà mostrato un esempio di come associare gli auricolari con un dispositivo Bluetooth.

- 1 Attivare la funzione Bluetooth del dispositivo Bluetooth, selezionare **Philips SHB2515**.
- 2 Immettere la password per gli auricolari "0000" (4 zeri) se richiesta. I dispositivi con Bluetooth 3.0 o versioni successive non richiedono la password.



Philips SHB2515

## Associazione singolo auricolare (modalità Mono)

- 1 Estrarre l'auricolare destro ("Dispositivo master") dall'alloggiamento di ricarica; l'auricolare si accenderà automaticamente. Si udrà una voce pronunciare "Power on" dall'auricolare destro.



- 2 Attivare la funzione Bluetooth del dispositivo Bluetooth e cercare "**Philips SHB2515**" e toccare per connettersi. (Consultare P.6)



Philips SHB2515

- 3 Andata a buon fine l'associazione, si udrà "Connected" e l'indicatore si spegnerà.

#### Nota

- Se si accende solo l'auricolare sinistro, non sarà possibile collegarsi al dispositivo Bluetooth; è necessario accendere l'auricolare destro per associarli l'un l'altro.

## Associare gli auricolari a un altro dispositivo Bluetooth

Se si dispone di un altro dispositivo Bluetooth da associare agli auricolari, assicurarsi che la funzione Bluetooth di eventuali altri dispositivi associati o connessi in precedenza sia disattivata. Seguire i passaggi nella sezione "Associare per la prima volta gli auricolari con un dispositivo Bluetooth".

#### Nota

- Gli auricolari archiviano in memoria 1 dispositivo. Se si prova ad associare più di 2 dispositivi, il dispositivo associato per primo verrà sostituito dall'ultimo.

# 4 Utilizzo degli auricolari

## Collegamento degli auricolari a un dispositivo Bluetooth

- 1 Attivare la funzione Bluetooth del dispositivo Bluetooth.
- 2 Estrarre entrambi gli auricolari dall'alloggiamento di ricarica. Gli auricolari si accenderanno e si riconnetteranno automaticamente.
  - ↳ Se non viene collegato alcun dispositivo, gli auricolari si spegneranno automaticamente dopo 3 minuti.
  - ↳ Ora entrambi gli auricolari sono accesi e associati tra loro automaticamente.
  - ↳ Gli auricolari cercheranno l'ultimo dispositivo Bluetooth connesso e vi si riconnetteranno automaticamente. Se l'ultimo dispositivo non è disponibile, gli auricolari tenteranno di riconnettersi al penultimo dispositivo connesso in precedenza.



### Suggerimento

- Gli auricolari non possono connettersi a più di un dispositivo alla volta. Se si hanno due dispositivi associati, attivare la funzione Bluetooth solo sul dispositivo che si desidera collegare.
- Se si attiva la funzione Bluetooth del dispositivo dopo aver acceso gli auricolari, è necessario entrare nel menu Bluetooth del dispositivo e collegare manualmente gli auricolari.



### Nota

- Se gli auricolari non riescono a connettersi ad alcun dispositivo Bluetooth entro 3 minuti, si spegneranno automaticamente per risparmiare la batteria.
- Su alcuni dispositivi Bluetooth, la connessione potrebbe non essere automatica. In questo caso, entrare nel menu Bluetooth del dispositivo e collegare manualmente gli auricolari al dispositivo Bluetooth.

## Accensione/spegnimento

Azione	Pulsante multifunzione	Operazione
Accendere gli auricolari.	Auricolari	Estrarre entrambi gli auricolari dall'alloggiamento di ricarica.
Spegnere gli auricolari.		Riporre entrambi gli auricolari nell'alloggiamento di ricarica.
	Auricolare destro/ sinistro	Tenere premuto per 5 secondi. ↳ Il LED bianco lampeggia 3 volte.

## Gestione delle chiamate e della musica

### Controllo della musica

Azione	Pulsante multifunzione	Operazione
Riproduzione/pausa del file musicale	Auricolare destro/ sinistro	Premere una volta
Salto in avanti	Auricolare destro	Tenere premuto per 2 secondi
Salto indietro	Auricolare sinistro	Tenere premuto per 2 secondi



## Controllo chiamate

Azione	Pulsante multifunzione	Operazione
Accettazione/ termine di una chiamata.	Auricolare destro/ sinistro	Premere una volta
Rifiuto chiamata in arrivo	Auricolare destro/ sinistro	Tenere premo per 2 secondi
Cambio interlocutore durante una	Auricolare destro/ sinistro	Tenere premo per 2 secondi

## Comandi vocali

Azione	Pulsante multifunzione	Operazione
Siri/Google	Auricolare destro/ sinistro	Premere due volte

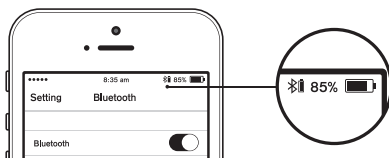
## Stato indicatore LED

Stato auricolari	Indicatore
Gli auricolari sono collegati a un dispositivo Bluetooth.	Il LED bianco rimane acceso per 5 secondi.
Gli auricolari sono alimentati.	Il LED bianco lampeggia 2 volte.
Gli auricolari sono in modalità associazione.	1 LED blu e bianco lampeggeranno.
Gli auricolari sono accesi ma non sono collegati a un dispositivo Bluetooth.	1 LED blu e bianco lampeggeranno. Se non è possibile effettuare un collegamento, gli auricolari si spegneranno entro 3 minuti.

Livello batteria basso (auricolari).	Si udrà "battery low" sugli auricolari.  Il LED bianco lampeggia ogni 3 minuti.
La batteria è completamente carica.	Il LED è spento.

## Indicatore LED della batteria sugli auricolari

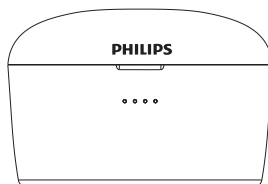
Mostrerà un indicatore della batteria sul dispositivo Bluetooth dopo la connessione agli auricolari.



## Indicatore LED batteria sull'alloggiamento di ricarica

Il LED blu si accenderà durante la ricarica degli auricolari.

- 4 LED blu rimangono accesi se l'alimentazione è al 100%
- 3 LED blu rimangono accesi e il 4° lampeggia se l'alimentazione è al 75-99%
- 3 LED blu rimangono accesi se l'alimentazione è al 50-75%
- 2 LED blu rimangono accesi se l'alimentazione è al 25-50%
- 1 LED blu rimane acceso se l'alimentazione è allo 0-25%

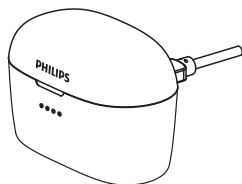


---

## Indicatore LED batteria sull'alloggiamento di ricarica con cavo USB

Sull'alloggiamento di ricarica, i LED blu adottano questo comportamento:

- 4 LED blu rimangono accesi se l'alimentazione è al 100%
- 3 LED blu rimangono accesi e il 4° lampeggia se l'alimentazione è al 75-99%
- 2 LED blu rimangono accesi e il 3° lampeggia se l'alimentazione è al 50-75%
- 1 LED blu rimane acceso e il 2° lampeggia se l'alimentazione è al 25-50%
- 1 LED blu rimane acceso se l'alimentazione è allo 0-25%



### Ricarica del power bank

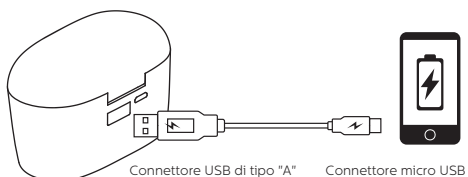
- Collegare il cavo micro USB fornito in dotazione alla porta micro USB (ingresso a 5 V) del power bank
- Collegare l'estremità USB del cavo fornito a una porta USB di un computer o a un adattatore CA USB (p.es.: l'adattatore CA USB fornito con lo smartphone)
- I LED di stato dell'alimentazione mostrano il livello della batteria. Una volta completata la carica, tutti e quattro i LED rimangono accesi. I LED si spengono automaticamente una volta scollegato il cavo di ricarica.

---

## Funzione power bank

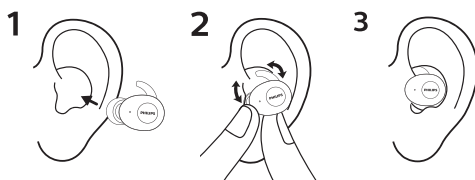
Power bank incorporato da 3350 mAh con cavo di ricarica USB per ricaricare qualsiasi dispositivo portatile.

- Collegare il connettore USB di Tipo A alla porta di uscita USB del power bank per ricaricare dispositivi con ricarica micro USB.
- Il LED si spegne automaticamente una volta scollegato il cavo di ricarica.



---

## Come indossare



## 5 Ripristino impostazioni di fabbrica degli auricolari

In caso di problemi di associazione o connessione, è possibile procedere come segue per ripristinare le impostazioni di fabbrica degli auricolari.

- 1 Sul dispositivo Bluetooth, aprire il menu Bluetooth e rimuovere **Philips SHB2515** dall'elenco dei dispositivi.
- 2 Disattivare la funzione Bluetooth del dispositivo Bluetooth.
- 3 Riporre entrambi gli auricolari nell'alloggiamento di ricarica. Tenere premuto il pulsante funzione su entrambi gli auricolari per 5 secondi.
  - ↳ Estrarre entrambi gli auricolari dall'alloggiamento di ricarica. Gli auricolari si accenderanno automaticamente. Si udrà una voce pronunciare "Power on" e "Pairing".
  - ↳ Si sentirà quindi "Right channel" sull'auricolare destro e "Left channel" su quello sinistro una volta completata l'associazione tra loro. Questo LED sull'auricolare destro lampeggia in bianco e blu per 3 minuti. Si udrà una voce pronunciare "Connected" dall'auricolare destro.
  - ↳ Successivamente, il LED sull'auricolare destro lampeggia in bianco e blu per 3 minuti.
- 4 Per associare gli auricolari con un dispositivo Bluetooth, attivare la funzione Bluetooth sul dispositivo Bluetooth e selezionare **Philips SHB2515**.

## 6 Dati tecnici

### Auricolari

- Tempo di riproduzione di musica: 3 ore (ulteriori 70 ore con l'alloggiamento di ricarica)
- Tempo di conversazione: 2,5 ore (ulteriori 60 ore con l'alloggiamento di ricarica)
- Tempo di ricarica: 2 ore
- Batteria ricaricabile agli ioni di litio: 50 mAh per ciascun auricolare
- Versione Bluetooth: 5,0
- Profili Bluetooth compatibili:
  - HFP (Hands-Free Profile-HFP)
  - A2DP (Advanced Audio Distribution Profile)
  - AVRCP (Audio Video Remote Control Profile)
- Codec audio supportato: SBC
- Gamma di frequenza: 2,4 GHz
- Potenza di trasmissione: < 4 dBm
- Portata: fino a 10 metri

### Alloggiamento di ricarica

- Tipo di batteria: ioni di litio
- Uscita: CC 5,0V/2,1A
- Ingresso: CC 5,0V/1,5A
- Capacità: 3350 mAh
- Tempo di ricarica: 2 ore



### Nota

- Le specifiche sono soggette a modifica senza preavviso.

# 7 Avviso

## Dichiarazione di conformità

Con la presente, MMD Hong Kong Holding Limited dichiara che questo prodotto è conforme ai requisiti essenziali e ad altre disposizioni correlate della Direttiva 2014/53/UE. La Dichiarazione di conformità è reperibile su [www.p4c.philips.com](http://www.p4c.philips.com).

## Smaltimento di prodotti e batterie obsoleti



Questo prodotto è stato progettato e realizzato con materiali e componenti di alta qualità, che possono essere riciclati e riutilizzati.



Questo simbolo indica che il prodotto è conforme alla Direttiva europea 2012/19/UE.

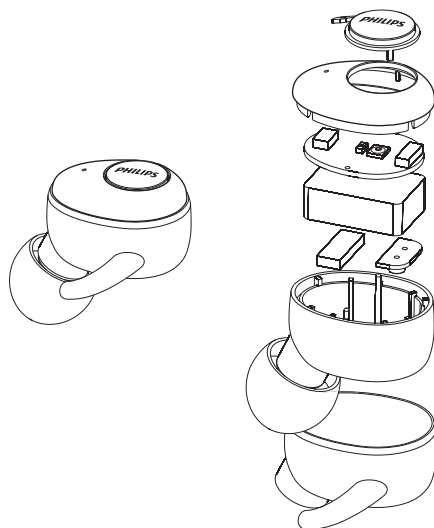


Questo simbolo indica che il prodotto contiene una batteria ricaricabile integrata che è soggetta alla Direttiva Europea 2013/56/UE e non può quindi essere gettata insieme ai normali rifiuti domestici. Si consiglia di portare l'apparecchio presso un punto di raccolta o un centro assistenza Philips dove un tecnico provvederà alla rimozione della batteria. Informarsi sul sistema di raccolta differenziata in vigore per i prodotti elettrici ed elettronici, e sulle batterie ricaricabili nella zona in cui si desidera smaltire il prodotto. Seguire le normative locali e non smaltire mai il prodotto e le batterie ricaricabili con i normali rifiuti domestici. Il corretto smaltimento delle batterie ricaricabili e dei prodotti non più utilizzabili aiuta a prevenire l'inquinamento ambientale e possibili danni alla salute.

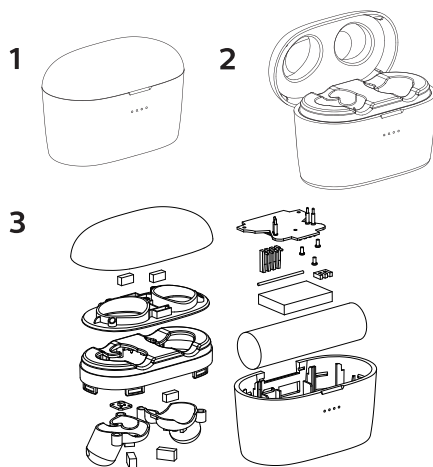
## Rimozione della batteria integrata

Se nel proprio paese non è presente alcun sistema di raccolta/riciclaggio dei prodotti elettronici, è possibile tutelare l'ambiente rimuovendo e riciclando la batteria prima di smaltire il prodotto.

- Assicurarsi che gli auricolari non siano collegati all'alloggiamento di ricarica prima di rimuovere la batteria.



- Assicurarsi che l'alloggiamento di ricarica sia scollegato dal cavo USB di ricarica prima di rimuovere la batteria.



---

## Conformità ai requisiti EMF

Questo prodotto è conforme a tutti gli standard e alle norme relativi all'esposizione ai campi elettromagnetici.

---

## Informazioni per il rispetto ambientale

L'uso di qualsiasi imballo non necessario è stato evitato. Si è cercato, inoltre, di semplificare la raccolta differenziata, usando per l'imballaggio tre materiali: cartone (scatola), polistirene espanso (materiale di separazione) e polietilene (sacchetti, schiuma protettiva). Il sistema è composto da materiali che possono essere riciclati e riutilizzati purché il disassemblaggio venga effettuato da aziende specializzate.

Attenersi alle norme locali in materia di riciclaggio di materiali per l'imballaggio, batterie usate e apparecchiature obsolete.

---

## Dichiarazione di conformità

Il dispositivo è conforme alla parte 15 delle norme FCC. Il funzionamento è soggetto alle seguenti due condizioni:

1. **Questo dispositivo non può causare interferenze dannose e**
2. **Questo dispositivo deve accettare eventuali interferenze in ingresso, incluse interferenze che possano causare comportamenti indesiderati.**

### Norme FCC

Questa apparecchiatura è stata collaudata e ritenuta conforme ai limiti per i dispositivi digitali di Classe B ai sensi della parte 15 delle norme FCC. Tali limiti sono concepiti per fornire una protezione ragionevole da interferenze dannose nelle installazioni residenziali. Questa apparecchiatura produce, utilizza e può irradiare frequenze radio e, se non installata e utilizzata osservando il manuale di istruzioni, può causare interferenze dannose alle comunicazioni radio.

Tuttavia, non vi è alcuna garanzia che non avvengano interferenze in una determinata installazione. Se l'apparecchiatura causa interferenze alla ricezione radio o televisiva, che può essere determinata spegnendo e accendendo l'apparecchiatura, s'invita l'utente a correggere l'interferenza adottando una o più tra le seguenti misure:

- Riposizionare l'antenna ricevente.
- Aumentare la distanza tra apparecchiatura e ricevitore.
- Collegare l'apparecchiatura a una presa su un circuito diverso da quello a cui è collegato il ricevitore.
- Per assistenza, rivolgersi al rivenditore o a un tecnico radio/TV esperto.

### Dichiarazione FCC sull'esposizione alle radiazioni:

Questa apparecchiatura è conforme ai limiti di esposizione alle radiazioni imposti dalla normativa FCC per ambienti non controllati. Questo trasmettitore non può essere posizionato od operare insieme ad altre antenne o trasmettitori.

### Canada:

Questo dispositivo è conforme agli standard industriali canadesi RSS esenti da licenza. Il funzionamento è soggetto alle seguenti due condizioni: (1) questo dispositivo non può causare interferenze dannose e (2) questo dispositivo deve accettare eventuali interferenze in ingresso, incluse interferenze che possano causare comportamenti indesiderati del dispositivo stesso. CAN ICES-3(B)/NMB-3(B)

### Dichiarazione IC sull'esposizione alle radiazioni:

Questa apparecchiatura è conforme ai limiti di esposizione alle radiazioni imposti dalla normativa canadese per ambienti non controllati. Questo trasmettitore non può essere posizionato od operare insieme ad altre antenne o trasmettitori.

**Attenzione:** Si avvisa l'utente che eventuali cambiamenti o modifiche non espressamente approvate dal soggetto responsabile per la conformità potrebbero annullare il diritto dell'utente a utilizzare l'apparecchiatura.

# 8 Domande frequenti

## **Gli auricolari Bluetooth non si accendono.**

Il livello della batteria è basso. Caricare gli auricolari.

## **Non è possibile associare gli auricolari Bluetooth a un dispositivo Bluetooth.**

Il Bluetooth è disabilitato. Abilitare la funzione Bluetooth sul dispositivo Bluetooth e accendere quest'ultimo prima di accendere gli auricolari.

## **L'associazione non funziona.**

- Riporre entrambi gli auricolari nell'alloggiamento di ricarica.
- Assicurarsi di aver disabilitato la funzione Bluetooth di eventuali altri dispositivi connessi in precedenza.
- Sul dispositivo Bluetooth, eliminare "Philips SHB2515" dall'elenco dei dispositivi Bluetooth associati.
- Associare gli auricolari (vedere "Associare per la prima volta gli auricolari a un dispositivo Bluetooth" a pagina 6).

## **Come reimpostare l'associazione.**

Estrarre entrambi gli auricolari dall'alloggiamento di ricarica. Premere due volte su entrambi gli auricolari i pulsanti multifunzione fino a quando l'indicatore LED non diventa bianco e attendere circa 10 secondi. Andata a buon fine l'associazione, si udrà "Connected", "Left Channel", "Right Channel".

## **Il dispositivo Bluetooth non riesce a trovare gli auricolari.**

- Gli auricolari potrebbero essere collegati a un dispositivo già associato in precedenza. Spegnerne il dispositivo o spostarlo al di fuori del raggio d'azione.
- Le associazioni precedenti potrebbero essere state reimpostate oppure gli auricolari sono stati associati in precedenza a un altro dispositivo.. Associare nuovamente gli auricolari al telefono come indicato nel manuale dell'utente. (vedere "Associare per la prima volta gli auricolari a un dispositivo Bluetooth" a pagina 6).

## **Gli auricolari Bluetooth sono collegati a un telefono cellulare con funzione Bluetooth stereo, ma la musica viene riprodotta esclusivamente dall'altoparlante del telefono cellulare.**

Fare riferimento alla guida dell'utente del telefono cellulare in uso. Selezionare l'ascolto della musica tramite gli auricolari.

## **La qualità dell'audio è bassa e disturbata.**

- Il dispositivo Bluetooth è fuori campo. Ridurre la distanza tra gli auricolari in uso e il dispositivo Bluetooth o rimuovere gli ostacoli fra i due dispositivi.

## **La qualità audio non è soddisfacente quando la trasmissione dal telefono cellulare risulta molto lento oppure la trasmissione audio non funziona affatto.**

Accertarsi che il telefono cellulare in uso non solo supporti il profilo HSP/HFP (mono) ma anche quello A2DP e che sia compatibile almeno con la versione BT4.0x (vedere 'Dati tecnici' a pagina 10).

**È possibile sentire la musica ma non è possibile controllarla sul dispositivo Bluetooth (ad esempio riprodurre/mettere in pausa/andare al brano successivo/precedente).**

Accertarsi che la sorgente audio Bluetooth supporti il profilo AVRCP (vedere "Dati tecnici" a pagina 10).

**Il volume degli auricolari è troppo basso.**

Alcuni dispositivi Bluetooth non sono in grado di sincronizzare il proprio livello del volume con quello degli auricolari. In questo caso, è necessario regolare il volume sul dispositivo Bluetooth in modo indipendente per ottenere un livello appropriato.

**Non riesco a collegare gli auricolari a un altro dispositivo, cosa posso fare?**

- Accertarsi che la funzione Bluetooth del dispositivo associato in precedenza sia disattivata.
- Ripetere la procedura di associazione sul secondo dispositivo (vedere "Associare per la prima volta gli auricolari a un dispositivo Bluetooth" a pagina 6).

**Sento l'audio solo da un auricolare.**

- Durante una chiamata, è normale che l'audio provenga solo dall'auricolare sinistro o destro.
- Se durante l'ascolto di musica, l'audio proviene solo da un auricolare:
  - L'altro auricolare potrebbe avere la batteria scarica. Per prestazioni ottimali, ricaricare completamente entrambi gli auricolari.

- Gli auricolari sinistro e destro sono scollegati tra loro. Spegnerli prima entrambi gli auricolari. Riporre quindi entrambi gli auricolari nell'alloggiamento di ricarica per 5 secondi e poi estrarli. In tal modo gli auricolari si accenderanno e saranno connessi tra loro. Riconnettere gli auricolari a un dispositivo Bluetooth.
- L'auricolare è connesso a più di un dispositivo Bluetooth. Disattivare la funzione Bluetooth di tutti i dispositivi connessi. Spegnerli entrambi gli auricolari. Riporre quindi entrambi gli auricolari nell'alloggiamento di ricarica per 5 secondi e poi estrarli. Riconnettere gli auricolari a un dispositivo Bluetooth. Tenere conto che gli auricolari sono progettati per essere connessi a un solo dispositivo Bluetooth alla volta. Quando si ricollegano gli auricolari al dispositivo Bluetooth, assicurarsi che la funzione Bluetooth di eventuali altri dispositivi associati/connessi in precedenza sia disattivata.
- Se le precedenti soluzioni non risolvono il problema, effettuare un ripristino delle impostazioni di fabbrica degli auricolari (vedere "Ripristino delle impostazioni di fabbrica degli auricolari" a pagina 9).

Per ulteriore assistenza, visitare [www.philips.com/support](http://www.philips.com/support).



Este equipamento não tem direito à proteção contra interferência prejudicial e não pode causar interferência em sistemas devidamente autorizados.

Este produto está homologado pela ANATEL, de acordo com os procedimentos regulamentados pela Resolução 242/2000, e atende aos requisitos técnicos aplicados. Para maiores informações, consulte a site da ANATEL: [www.anatel.gov.br](http://www.anatel.gov.br)

Philips e il logo a forma di scudo Philips sono marchi registrati di Koninklijke Philips N.V. e sono utilizzati su licenza. Questo prodotto è fabbricato da e venduto su responsabilità di MMD Hong Kong Holding Limited o una delle sue affiliate e MMD Hong Kong Holding Limited è il garante del prodotto.

