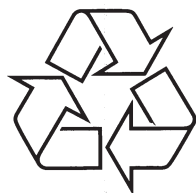


Reģistrējiet savu preci un saņemiet atbalstu  
[www.philips.com/welcome](http://www.philips.com/welcome)

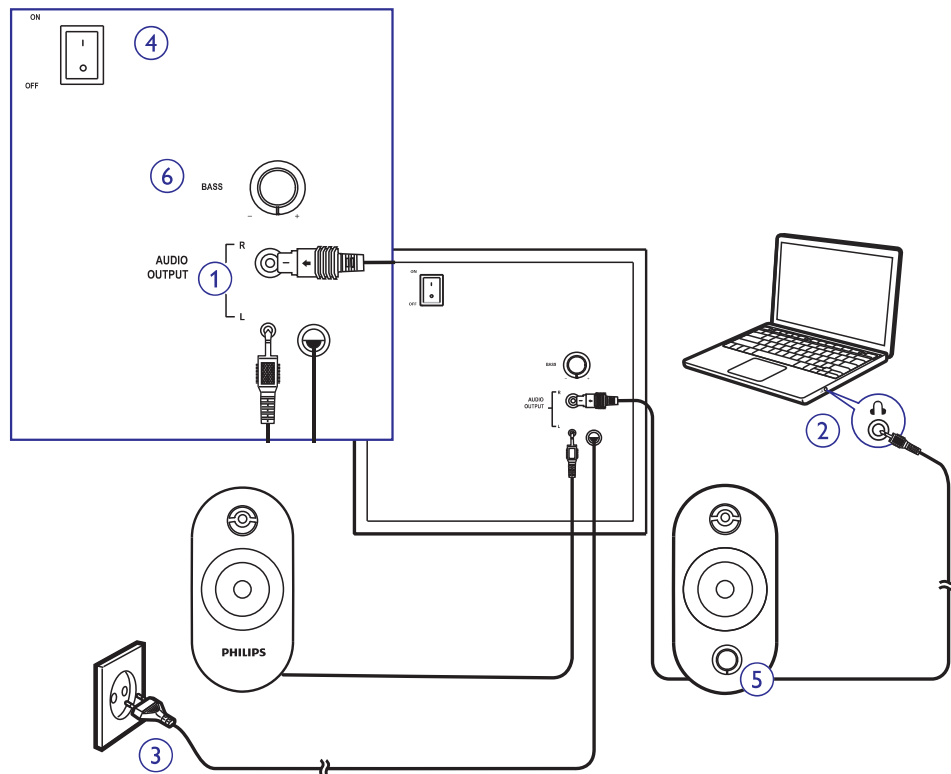
**Multimediju skaļruņi**

**SPA 6350**



Apmeklējiet Philips Internetā  
<http://www.philips.com>

Lietošanas instrukcija



**Brīdinājums:** 1. Nepieļaujiet ūdens uzpildēšanu vai uzšļakstīšanos uz ierīces un nenovietojiet uz tās ar šķidrumiem pildītus priekšmetus kā, piemēram, vāzes. 2. Lai pilnībā atvienotu elektrības padevi, atvienojiet kontaktdakšu no elektrotīkla. 3. Kontaktdakšu nedrīkst aizsegt, un tai vienmēr ir jābūt viegli pieejamai. 4. Uz ierīces nedrīkst novietot nekādus atklātas liesmas avotus kā, piemēram, sveces.

**PIEZĪME:** Pirms lietošanas uzsākšanas pārliecinieties, vai multimediju skaļruņi ir pareizi uzstādīti.

### Uzstādīšana:

1. Iespraudiet skaļruņu spraudni audioizejas ligzdā. (1)
2. Iespraudiet audioieejas spraudni datora audioizejas ligzdai. (2)
3. Iespraudiet barošanas vada kontaktdakšu elektrības rozetē. (3)
4. Ieslēdziet skaļruņi. (4)
5. Pagrieziet skaļuma regulēšanas pogu, lai regulētu skaļumu. (5)
6. Pagrieziet basu regulēšanas pogu, lai regulētu basus. (6)
7. Izslēdziet skaļruņi un atvienojiet to no elektrotīkla rozetes.



Jūsu prece ir izgatavota no augstas kvalitātes materiāliem un sastāvdaļām, ko var pārstrādāt un lietot atkārtoti. Lūdzu, noskaidrojiet informāciju par vietējo elektrisko un elektronisko ierīču atsevišķas savākšanas sistēmu, tajā skaitā tādu ierīču, kuras ir marķētas ar pārsvītrotu atkritumu konteineru simbolu. Lūdzu, rīkojieties saskaņā ar vietējiem noteikumiem un neizmetiet nolietotās elektroierīces kopā ar sadzīves atkritumiem.

