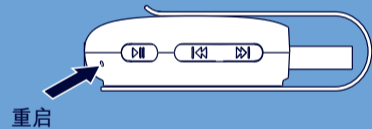


# 4

## 帮助

设备未启动



重启

详情请参阅用户手册中的支持信息

Specifications are subject to change without notice.  
 This product has been manufactured by, and is sold under the responsibility of WOOX Innovations (Shanghai) Commercial Company Ltd., and WOOX Innovations (Shanghai) Commercial Company Ltd., is the warrantor in relation to this product.  
 Philips and the Philips Shield Emblem are registered trademarks of Koninklijke Philips N.V. and are used under license from Koninklijke Philips N.V.

SA5608\_93\_QSG\_V1.0



# PHILIPS

## SA5608

MP3播放器

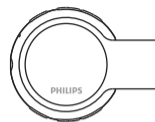
# 快速入门指南



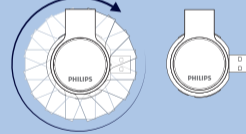
注册您的产品，并在获得支持

[www.philips.com/welcome](http://www.philips.com/welcome)

### 打开包装



360° 旋转背夹、USB直插设计



电脑规格

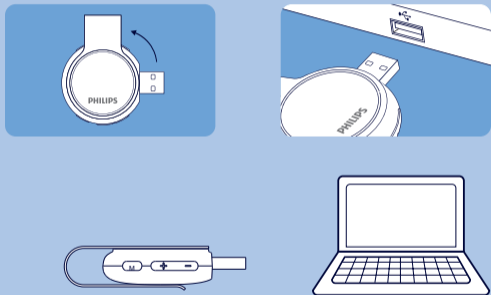
兼容

WindowsXP/7/8/10/Mac OS, Vista



## 1

## 安装



## 2

## 传输



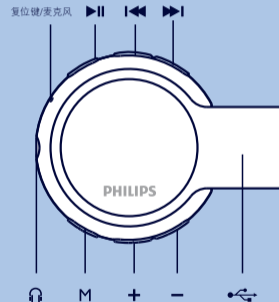
如果找不到“飞利浦”文件夹：

1. 检查电脑USB接口是否正常工作。
2. 检查电脑操作系统是否支持。
3. 拔出设备重新插入。

注：如果以上操作均无效果请联系产品售后，我们竭诚为您服务！

## 3

## 使用



## 音乐



长按打开/关闭，在机器工作状态下，短按为确认；  
音乐播放界面下短按为暂停/播放。



返回上一级



音量加/减



上一曲/下一曲



按下选择歌曲，  
按住快退或快进。



按下暂停或继续播放



按下返回上一级



请在菜单栏选择FM收音机，按确认键▶▶进入收音。  
首次调谐收音时，选择(自动调谐)收音可用的电台，(预设电台)  
最多可存储30个电台。



按下选择预设电台



按下开始播放



按下返回上一级



设置中选择录音，按下▶▶进入；选择开始语音录音，按▶▶开始；  
按下M停止录音，停止录音后按下▶▶将录音文件保存至录音。



选择计步器，按下▶▶进入；再按下▶▶开始计步；重置计步器，  
在设置中选择计步器设置，按下▶▶进入，选择“是”确认重置。