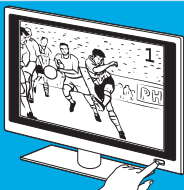


NO

Hurtigveiledning

Komme i gang i fem enkle trinn.

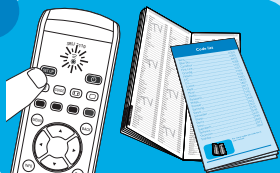
1



Slå på TVen.

Kontroller om TVen reagerer på alle tastekommandoene. Hvis TVen ikke reagerer, fortsetter du med trinn 2.

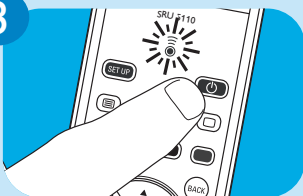
2



Trykk på SET UP-knappen til lampen blinker to ganger og deretter fortsetter å lyse.

Finn og tast inn den firesifrede koden for TVen. Se i kodelisten.

3



Trykk på og hold inne knappen Standby (⏻) til TVen er slått av (standby). Slipp knappen.

Merk: fjernkontrollen sender flere koder til enheten for å finne den riktige.

4



Slå på TVen og kontroller om du kan bruke alle funksjonene med fjernkontrollen.

Hvis en knapp ikke fungerer ordentlig, holder du den inne til den fungerer. Slipp knappen.

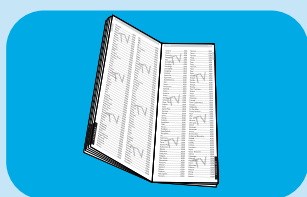
5



Hold inne SET UP-knappen i fem sekunder for å gå ut av oppsettsmodusen og lagre innstillingene.

Code list

Benq.....	0359
Blue Sky.....	0395
Carrefour.....	0492
First Line.....	1008
Grundig.....	1162
Hitachi.....	1251
JVC.....	1464
LG.....	1628
Loewe.....	1660
Metz.....	1810
Mivar.....	1857
Nokia.....	2017
Panasonic.....	2153
Philips.....	2195
Pioneer.....	2212
Samsung.....	2448
Sanyo.....	2462
Schneider.....	2501
Sharp.....	2550
Sierra.....	3549
Sony.....	2679
Supratech.....	2789
Technics.....	2869
Thomson.....	2972
Toshiba.....	3021



For more codes see code list in user manual.