



Philips
Minichaîne hi-fi

380 W



NTRX100

Donnez de la puissance à vos soirées

L'obsession du son

Que la fête commence ! Les deux stations d'accueil pivotantes du Philips NTRX100 vous permettent de charger deux smartphones et de diffuser les contenus de leurs bibliothèques en toute liberté.

Diffusion de musique sans fil via Bluetooth, grâce à l'appairage NFC par simple contact.

Profitez de votre musique, en provenance de différentes sources

- Deux connexions Bluetooth pour diffuser sans fil la musique de 2 smartphones
- Double station d'accueil pivotante pour lire et charger vos smartphones
- Double USB pour lire la musique au format MP3 en toute simplicité
- Deux entrées audio pour diffuser en toute simplicité de la musique MP3

Un son exceptionnel

- Bouton de basses NX pour des effets de lumière et un son instantanément amplifié
- Contrôle numérique du son pour une définition optimisée des styles musicaux
- Puissance de sortie totale de 380 W RMS

Plus que du son

- Ajoutez facilement d'autres Party Machines Philips à votre installation
- Installation facile dans toute la maison
- Lumières dynamiques synchronisées avec le beat

PHILIPS

Minichaîne hi-fi
380 W

Points forts

Lumières dynamiques



Dancez sur le rythme de votre musique. Des lumières cools clignotent en rythme avec les morceaux, pour faire monter la fièvre et le fun. Lorsque vous ne voulez pas des lumières, désactivez tout simplement cette fonction. Ajoutez une touche de sophistication et de piment à vos soirées dansantes et fêtes, grâce à ces lumières dynamiques sensationnelles.

Simple setup

Ajoutez facilement d'autres Party Machines Philips à votre installation

Contrôle numérique du son



Obtenez le maximum de votre musique en réglant la balance du son en fonction du type de musique que vous écoutez. Le contrôle numérique du son permet de sélectionner des modes prédéfinis qui contrôlent les gammes de fréquences du son afin d'optimiser

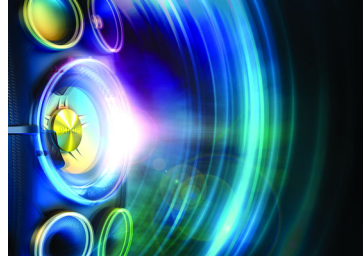
certains styles musicaux. Vous pouvez choisir différents modes (jazz, rock, pop ou classique). Chaque mode repose sur la technologie d'égalisation graphique permettant d'ajuster automatiquement la balance du son et d'améliorer les fréquences sonores les plus importantes du style musical choisi.

Deux connexions Bluetooth



Deux connexions Bluetooth pour diffuser sans fil la musique de 2 smartphones

Bouton de basses NX



Disponible sur l'ensemble de la gamme, le bouton de basses NX amplifie temporairement la puissance des basses et le niveau sonore. Appuyez sur le bouton de basses NX pour doper instantanément votre son, créer d'extraordinaires effets de lumière et sentir votre corps vibrer au rythme des basses puissantes générées par les caissons de basses.

NTRX100/12

Caractéristiques

Lecture audio

- Supports de lecture: Clé USB, Entrée audio, Bluetooth
- Modes de lecture USB Direct: avance rapide/ retour rapide, lecture/pause, précédent/suivant, lecture programmée, répétition, lecture aléatoire, arrêt

Enceintes

- Nombre d'enceintes: 2
- Haut-parleurs: Tweeter 2", Haut-parleur de graves 5,25"
- Enceintes - améliorations: 2 voies
- Types d'enceinte: système d'enceintes Bass Reflex

Son

- Puissance totale (RMS): 380 W
- Accentuation du son: contrôle numérique du son 4 modes, Ampl. dynamique des basses 3 niveaux, Basses NX

Tuner/réception/transmission

- Antenne: Antenne FM
- Préréglages: 20
- Bandes du tuner: FM
- Tuner - amélioration: Réglage numérique auto, recherche automatique, Installation aisée (plug-and-play)

Connectivité

- Casque: 3,5 mm
- Microphone: double prise pour microphone
- USB: Port USB
- MP3 Link: Entrée ligne stéréo 3,5 mm

Praticité

- Karoké: Volume MIC, contrôle de l'écho
- Type d'affichage: Écran LCD, Écran VFD

Accessoires

- Télécommande: 13 touches
- Manuel d'utilisation: Français
- Câbles/Connexion: cordon d'alimentation
- Autres: Guide de mise en route, piles pour télécommande, Antenne FM
- Garantie: Livret de garantie internationale

Dimensions

- Hauteur de l'emballage: 442 mm
- Largeur de l'emballage: 780 mm
- Profondeur de l'emballage: 430 mm
- Dimensions du produit (l x P x H): 704 x 364 x 385 mm

Alimentation

- Alimentation: 100 - 240 V CA, 50/60 Hz



Date de publication
2015-12-02

Version: 1.1.7

12 NC: 8670 001 10055
EAN: 08 71258 17046 12

© 2015 Koninklijke Philips N.V.
Tous droits réservés.

Les caractéristiques sont sujettes à modification sans préavis. Les marques commerciales sont la propriété de Koninklijke Philips N.V. ou de leurs détenteurs respectifs.

www.philips.com

* Évitez d'utiliser l'appareil à un volume supérieur à 85 décibels au risque d'abîmer votre ouïe.