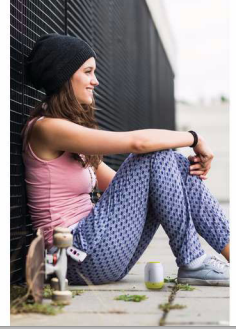




Philips
Altavoz portátil
inalámbrico

Bluetooth®
Batería recargable
2 W



BT50L



Sonido incomparable en la palma de tu mano

Disfruta del día al ritmo de la música emitida desde un altavoz inalámbrico compacto, redondo y fácil de transportar. La variedad de sus llamativos colores te permite optar por el que mejor se ajusta a tu estilo y con su batería recargable incorporada podrás disfrutar de la música donde quiera que vayas.

Sonido impresionante

- Rendimiento de audio avanzado con un diseño compacto
- Función que evita los cortes para un sonido potente y sin distorsiones

Fácil de usar

- Transmisión inalámbrica de música a través de Bluetooth
- Entrada de audio para conectar prácticamente cualquier dispositivo electrónico

Diseñado para llevarlo a cualquier parte

- Batería recargable integrada para reproducir música en cualquier lugar

PHILIPS

Especificaciones

Compatibilidad

- iPad: iPad 1, iPad 2, nuevo iPad, iPad mini, iPad con pantalla Retina, iPad Air, iPad Air 2, iPad mini 2, iPad mini 3
- iPhone: iPhone 3, iPhone 3GS, iPhone 4, iPhone 4S, iPhone 5, iPhone 5C, iPhone 5S, iPhone 6, iPhone 6 Plus
- iPod Touch: 3.ª generación o posterior
- Tablets y smartphones Android: con Android 2.1 y Bluetooth 2.1 o superior
- funciona con: Bluetooth 4.0 o inferior
- Otro dispositivo con Bluetooth: Y

Diseño y acabado

- Color: Lima

Conectividad

- Perfiles de Bluetooth: A2DP, AVRCP, HFP
- alcance Bluetooth: A la vista, 10M o 30 pies
- Entrada de audio (3,5 mm): Y
- Carga por USB: Y

Sonido

- Potencia de salida (RMS): 2 W
- Sistema de sonido: Mono

Altavoces

- Controlador de altavoces: 1 x 1,5"

Energía

- Tiempo de funcionamiento con batería: 6 h
- Tipo de batería: polímero de litio (incorporado)

Accesorios

- Accesorios incluidos: Cable USB para carga en PC, Folleto de garantía internacional, Guía de instalación rápida

Dimensiones

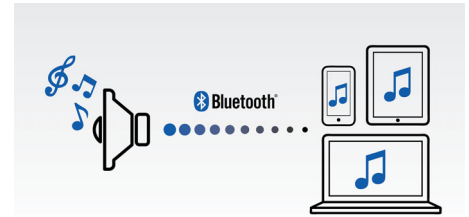
- Dimensiones del producto (An x Pr x Al): 6,1 x 6,1 x 7,6 cm
- Dimensiones del empaque (ancho x profundidad x altura): 8,1 x 9,5 x 14 cm
- Peso del producto: 0,09 kg
- Peso con empaque incluido: 0,2 kg



BT50L/00

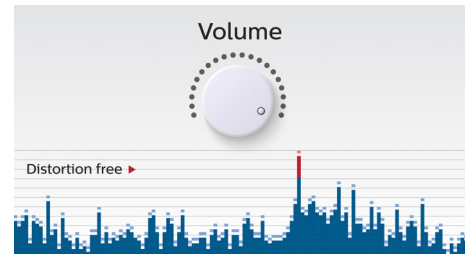
Destacados

Transmisión inalámbrica de música



Bluetooth es una tecnología de comunicación inalámbrica de corto alcance sólida y de bajo consumo. La tecnología permite una fácil conexión inalámbrica a iPod/iPhone/iPad u otros dispositivos Bluetooth, como smartphone, tablet o incluso computadoras portátiles. Por eso, puedes disfrutar fácilmente de tu música favorita, el sonido de los videos o los juegos de forma inalámbrica con este altavoz.

Función que evita los cortes



La función que evita los cortes permite reproducir música con una alta calidad, incluso cuando la batería está baja. Acepta un intervalo de señales de entrada que va de 300 mV a 1000 mV y mantiene los altavoces a salvo de daños por distorsión. Esta función integrada controla la señal musical cuando atraviesa el amplificador y mantiene los altos dentro del rango del amplificador, evitando la distorsión del audio provocada por los cortes sin afectar a la potencia. La capacidad de un altavoz portátil para reproducir los altos musicales disminuye con la energía de la batería, pero la función que evita los cortes reduce los altos causados por la batería baja, manteniendo la música libre de distorsiones.

Entrada de audio



Entrada de audio para conectar prácticamente cualquier dispositivo electrónico



Fecha de publicación
2017-09-08

Versión: 3.0.3

12 NC: 8670 001 25664
EAN: 48 95185 60915 7

© 2017 Koninklijke Philips N.V.
Todos los derechos reservados.

Las especificaciones quedan sujetas a modificaciones sin previo aviso. Las marcas comerciales son propiedad de Koninklijke Philips N.V. o sus respectivos titulares.

www.philips.com