

PHILIPS

Ceas cu radio

Seria 3000

R3505



Manual de utilizare

Înregistrați-vă produsul și obțineți asistență la
www.philips.com/support

Cuprins

1	Important	2	7	Informații despre produs	9
	Siguranță	2			
2	Ceasul dvs. cu radio	3	8	Rezolvarea problemelor	9
	Introducere	3			
	Ce conține cutia	3			
	Prezentare generală a ceasului cu radio	3			
3	Introducere	4	9	Notificare	10
	Instalarea bateriilor	4			
	Conectați alimentarea	4			
	Setare oră	4			
	Activare	4			
4	Ascultarea radio DAB+	5			
	Reglarea stațiilor radio DAB+	5			
	Memorarea automată a stațiilor radio DAB+	5			
	Memorarea manuală a stațiilor radio DAB+	5			
	Selectarea unei stații DAB+ prestabilite	5			
	Afișare informații DAB+	5			
	Utilizarea meniului DAB+	6			
5	Ascultarea radio FM	6			
	Reglarea stațiilor radio FM	6			
	Memorarea automată a stațiilor radio FM	6			
	Memorarea manuală a stațiilor radio FM	7			
	Selectați o stație radio prestabilită	7			
	Afișare informații RDS	7			
	Utilizarea meniului FM	7			
6	Alte caracteristici	8			
	Setarea temporizatorului alarmei	8			
	Setarea temporizatorului pentru inactivitate	8			
	Reglați volumul	8			
	Reglați luminozitatea afișajului	8			

1 Important

Siguranță



Avertisment

- Nu demontați niciodată carcasa acestui ceas radio.
 - Nu lubrifiați nicio componentă a acestui ceas radio.
 - Nu amplasați niciodată acest ceas radio pe alte echipamente electrice.
 - Păstrați acest ceas radio departe de lumina directă a soarelui, flăcări deschise sau căldură.
 - Asigurați-vă că aveți întotdeauna acces facil la cablul de alimentare, fișă sau adaptor pentru a decupla radioul cu ceas de alimentare.
-
- Citiți aceste instrucțiuni.
 - Citiți toate avertismentele.
 - Respectați toate instrucțiunile.
 - Nu blocați nicio fantă de ventilație. Instalați în conformitate cu instrucțiunile producătorului.
 - Nu instalați lângă nicio sursă de căldură precum radiatoare, aparate de căldură, sobe sau alte aparate (inclusiv amplificatoare) care generează căldură.
 - Nu permiteți călcarea sau comprimarea cablului de alimentare, mai ales în zona mufelor, prizelor multiple pentru aparate și locul în care acestea ies din ceasul radio.
 - Utilizați numai prelungitoarele/accesoriile specificate de producător.
 - Decuplați de la alimentare aparatul în timpul furtunilor cu fulgere sau în cazul în care acesta nu se utilizează pentru perioade lungi de timp.
 - Realizați toate lucrările de service cu personal de service calificat. Lucrările de service sunt necesare atunci când aparatul a fost deteriorat în orice mod, precum deteriorări ale cablului de alimentare cu energie electrică sau ale mufei, s-a vărsat lichid sau au căzut obiecte pe aparat, aparatul a fost expus la ploaie sau umezeală, nu funcționează normal sau a fost scâpat.
 - Utilizarea bateriei ATENȚIE- Pentru a preveni scurgerea bateriei, care poate conduce la vătămări corporale, daune asupra proprietății sau deteriorări ale ceasului cu radio:
 - Instalați toate bateriile în mod corect, + și- astfel cum sunt marcate pe unitate.
 - Scoateți bateriile când unitatea nu se utilizează pentru o perioadă lungă de timp.
 - Bateria nu trebuie expusă la căldură excesivă precum cea generată de razele solare, foc sau altele similare.
 - Ceasul cu radio nu trebuie expus la surse de picurare sau stropire.
 - Nu amplasați pe ceasul cu radio obiecte care pot conduce la situații periculoase (de exemplu, obiecte umplute cu lichid, lumânări aprinse).
 - Dacă se utilizează un adaptor de conectare directă ca dispozitiv de deconectare, dispozitivul de deconectare va rămâne întotdeauna operațional.

2 Ceasul dvs. cu radio

Felicitări pentru achiziția dumneavoastră și bine ați venit la Philips! Pentru a beneficia pe deplin de asistența oferită de Philips, înregistrați-vă produsul la www.philips.com/support.

Introducere

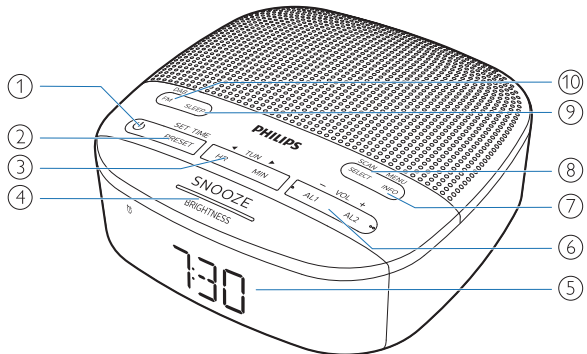
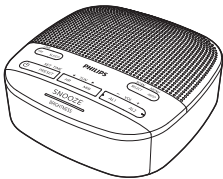
Cu acest ceas radio, puteți

- să ascultați FM și radiodifuziune audio (DAB +);
- seta două alarme să sune la ore diferite.


Ce conține cutia

Verificați și identificați conținutul ambalajului dvs.:

- Unitatea principală
- adaptorul de alimentare CA
- Ghid rapid
- Broșură garanție și siguranță



Prezentare generală a ceasului cu radio

- ① 
 - Porniți sau comutați la modul standby.
- ② **PRESET / SET TIME**
 - Stocați stații radio în memorie.
 - Selectați o stație FM prestabilită sau o stație DAB.
 - Setati ora.
- ③ **HR/MIN/◀TUN▶**
 - Reglați stații radio.
 - Setati ora și minutul.
- ④ **SNOOZE / BRIGHTNESS**
 - Amânați alarma.
 - Reglați luminozitatea afișajului.
- ⑤ **Panou de afișare**
 - Afișați starea actuală.
- ⑥ **AL1/AL2/-VOL +**
 - Setati alarma.
 - Reglați volumul.
- ⑦ **MENU / INFO**
 - Accesați meniul DAB+.
 - Afișați informații privind stațiile DAB+RDS.
- ⑧ **SCAN / SELECT**
 - Scanați/memorați automat stații radio.
 - Confirmați selecția.
- ⑨ **SLEEP**
 - Setati temporizatorul de inactivitate.
- ⑩ **FM/DAB**
 - Selectați MODUL FM sau DAB+.

3 Introducere

Întotdeauna respectați instrucțiunile din acest capitol în secvență.

Instalarea bateriilor

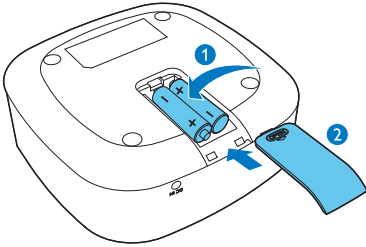
Bateriile pot copia de rezervă numai setările de ceas și alarmă.



Atenție

- Risc de explozie! Nu expuneți bateriile la căldură, lumina soarelui sau foc. Nu aruncați niciodată bateriile în foc.
- Bateriile conțin substanțe chimice, așadar trebuie eliminate în mod corespunzător.

Introduceți 2 baterii AAA (nu sunt furnizate) cu polaritatea corectă (+/-), conform ilustrației.



Conectați alimentarea



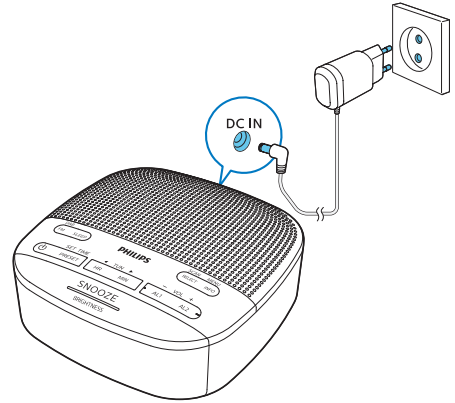
Atenție

- Risc de deteriorare a produsului! Asigurați-vă că tensiunea de putere corespunde tensiunii imprimată pe spatele sau partea inferioară a ceasului radio.
- Risc de electrocutare! Atunci când decuplați adaptorul de alimentare, trageți întotdeauna fișa din priză. Nu trageți niciodată de cablu.
- Utilizați numai un adaptor de alimentare CA specificat de producător sau comercializat cu această unitate.



Observație

- Plăcuța cu informații se află în partea inferioară a ceasului cu radio.



Setare oră




Observație


- Puteți seta ora numai în modul standby.

- 1 În modul standby, țineți apăsat **SET TIME** mai mult de 2 secunde.
- 2 Apăsați **◀TUN▶** pentru a selecta formatul de oră **<24 HR>** sau **<12 HR>**, apoi apăsați **SET TIME** pentru a confirma.
- 3 Apăsați **HR** pentru a seta ora și **MIN** pentru a seta minutul, apoi apăsați **SET TIME** pentru a confirma.
- 4 Apăsați **◀TUN▶** pentru a seta data, luna și anul **[DD-MM-YY]**, apoi apăsați **SET TIME** pentru a confirma.
- 5 Apăsați **◀TUN▶** pentru a selecta **<UPDATE FROM RADIO>** sau **<NO UPDATE>**, apoi apăsați **SET TIME** pentru a confirma.
↳ Se afișează **[SAVED]**, iar ora este setată.

Activare

Apăsați  pentru a porni ceasul cu radio.


↳ Unitate comută la ultima sursă selectată.

Pentru a comuta la modul standby, apăsați  din nou.

↳ Ceasul cu timp real este selectat.

4 Ascultarea radio DAB+

Reglarea stațiilor radio DAB+

- 1 Apăsați  pentru a porni ceasul radio.
- 2 Apăsați **DAB/FM** în mod repetat pentru a selecta modul **DAB**.
 - ↳ **[DAB]** se va afișa mai mult de 2 secunde și o pictogramă DAB va lumina.
 - ↳ Unitatea se va regla la ultima stație reglată și va afișa numele stației.
 - ↳ Dacă utilizați produsul pentru prima dată, se va afișa **[PRESS SELECT TO SCAN]**.
- 3 Apăsați **SCAN / SELECT**.
 - ↳ Unitatea scanează și memorează automat toate stațiile DAB+ și apoi difuzează prima stație disponibilă.
 - ↳ Dacă nu se găsește nicio stație DAB+, se afișează **[NO SIG]** (nu există semnal DAB+).

Pentru a regla la o stație din lista de stații disponibile:

- ↳ În modul DAB, apăsați **◀TUN▶** în mod repetat pentru a naviga prin stațiile DAB+ disponibile.

Memorarea automată a stațiilor radio DAB+

În modul DAB, țineți apăsat **SCAN / SELECT** mai mult de 2 secunde.

- ↳ Unitatea scanează toate stațiile radio DAB+ disponibile și difuzează prima stație disponibilă.



Sfat

- Nicio stație radio DAB+ nu este memorată la prestabilite în timpul acestui proces.
- La difuzarea DAB+ vor fi adăugate noi stații și servicii. Pentru a beneficia de noile stații și servicii DAB+ disponibile, realizați regulat o scanare completă.

Memorarea manuală a stațiilor radio DAB+



Observație

- Puteți memora până la 20 de stații radio DAB+ prestabilite.
- 1 Reglați la o stație radio DAB+.
 - 2 Țineți apăsat **PRESET** mai mult de 2 secunde pentru activarea modului de programare.
 - 3 Apăsați **◀TUN▶** în mod repetat pentru a selecta un număr.
 - 4 Apăsați **PRESET** din nou pentru a confirma.
 - 5 Repetați pașii de la 1 la 4 pentru a stoca mai multe stații radio DAB+.



Observație

- Pentru a elimina o stație radio DAB+ prestabilită, stocați o altă stație în locul primei.

Selectarea unei stații DAB+ prestabilite

- 1 În modul DAB, apăsați **PRESET**.
- 2 Apăsați **◀TUN▶** în mod repetat pentru a selecta o stație radio prestabilită, apoi apăsați **SELECT** pentru a confirma.

Afișare informații DAB+

Atunci când ascultați radio DAB+, apăsați **MENU / INFO** în mod repetat pentru a derula prin următoarele informații (dacă sunt disponibile):

- Denumirea stației
- Segment etichetă dinamică (DLS)
- Intensitatea semnalului
- Tip program (PTY)
- Denumirea ansamblului
- Canal și frecvență
- Rată eroare semnal
- Rată de biți și stare audio
- Oră
- Dată

Utilizarea meniului DAB+

- 1 În modul DAB, țineți apăsat **MENU / INFO** mai mult de 2 secunde pentru a accesa meniul DAB+.
- 2 Apăsați **◀TUN▶** pentru a derula prin opțiunile de meniu:
 - **[Scan]**: scanați toate stațiile radio DAB+ disponibile.
 - **[Manual]**: reglați la un canal/frecvență specifică manual și adăugați la lista de stații.
 - **[DRC]**: adăugați sau eliminați un grad de compensare pentru diferențele din intervalul dinamic între stațiile radio.
 - **[Prune]**: eliminați toate stațiile nevalabile din lista de stații.
 - **[System]**: reglați setările de sistem.
- 3 Pentru a selecta o opțiune, apăsați **SELECT**.
- 4 Repetați pașii de la 2 la 3 dacă există orice sub-opțiune sub o opțiune.

[System]

- **[Reset]** : reseați toate setările la setările implicite din fabrică.
- **[SW VER]** (versiune software): afișați versiunea software a acestui produs.
- **[Language]**: setați limba sistemului (engleză/germană/italiană/franceză/olandeză/norvegiană).



Observație

- Dacă nu se apasă niciun buton timp de 15 secunde, meniul este părăsit.


5 Ascultarea radio FM



Observație

- Mențineți ceasul cu radio departe de alte dispozitive electronice pentru a evita ceas interferențele radio.
- Pentru o recepție mai bună, extindeți complet și ajustați poziționarea FM antenei.

Reglarea stațiilor radio FM

- 1 Apăsați  pentru a porni ceasul radio.
- 2 Apăsați **FM/DAB** în mod repetat pentru a selecta modul FM.
- 3 Țineți apăsat **◀TUN▶** mai mult de 2 secunde.
 - ↳ Ceasul radio se reglează automat la o stație cu recepție puternică.
- 4 Repetați pasul 3 pentru a regla mai multe stații radio.

Pentru a regla manual o stație:

În modul tuner FM, apăsați **◀TUN▶** în mod repetat pentru a selecta o frecvență.

Memorarea automată a stațiilor radio FM

În modul FM, țineți apăsat **SCAN** mai mult de 2 secunde.

- ↳ Unitatea memorează automat toate stațiile radio FM disponibile și difuzează prima stație.

Memorarea manuală a stațiilor radio FM



Observație

- Puteți memora până la 20 de stații radio FM.

- 1 Reglați la o stație radio FM.
- 2 Țineți apăsat **PRESET** mai mult de 2 secunde pentru activarea modului de programare.
- 3 Apăsați **◀TUN▶** în mod repetat pentru a selecta un număr.
- 4 Apăsați **PRESET** din nou pentru a confirma.
- 5 Repetați pașii de la 1 la 4 pentru a stoca mai multe stații radio FM.



Sfat

- Pentru a elimina o stație prestabilită, stocați o altă stație în locul primei.

Selectați o stație radio prestabilită

- 1 În modul tuner FM, apăsați **PRESET**.
- 2 Apăsați **◀TUN▶** în mod repetat pentru a selecta o stație radio prestabilită, apoi apăsați **SELECT** pentru a confirma.

Afișare informații RDS

RDS (sistem de date radio) este un serviciu care permite stațiilor radio FM să furnizeze informații suplimentare.

Atunci când ascultați, apăsați **MENU / INFO** în mod repetat pentru a derula prin următoarele informații (dacă sunt disponibile):

- Frecvența stației
- Denumirea stației
- Numele programului

Utilizarea meniului FM

- 1 În modul tuner FM, țineți apăsat **MENU / INFO** mai mult de 2 secunde pentru a accesa meniul FM.
- 2 Apăsați **◀TUN▶** pentru a derula prin opțiunile de meniu:
 - **[Scan]**: scanați setările.
 - **[System]**: reglați setările de sistem.
- 3 Pentru a selecta o opțiune, apăsați **SELECT**.
- 4 Repetați pașii de la 2 la 3 dacă există orice sub-opțiune sub o opțiune.

[Scan]: (scanarea setărilor)

- **[All]** (toate stațiile): scanați toate stațiile radio FM disponibile.
- **[Strong]** (numai stații cu semnal puternic): scanați numai stațiile radio FM cu semnal puternic.

[System]

- **[Reset]** : resetați toate setările la setările implicite din fabrică.
- **[SW Version]**: afișați versiunea software a unității.
- **[Language]**: setați limba sistemului (engleză/germană/italiană/franceză/olandeză/norvegiană).

7 Informații despre produs

Observație

- Informațiile despre produs pot fi modificate fără notificare prealabilă.

Amplificator

Putere de ieșire nominală 1 W RMS

Tuner

Interval de reglare FM: 87,5-108 MHz
DAB: 174,92-239,20 MHz

Rețea de reglare 50 KHz

Sensibilitate

- Mono, 26 dB raport S/N < 22 dBf

Distorsiunea armonică totală < 3%

Rată semnal/zgomot > 50 dBA

Informații generale

Putere CA (adaptor de alimentare) Marcă: Philips;
Model: AS030-050-EE060
Intrare: 100-240 V~
50/60 Hz; 0,15 A
Ieșire: 5 V $\overline{\text{---}}$ 0,6 A

Consum de putere funcționare < 3 W

Consum de putere standby < 1 W

Dimensiuni (l x H x A) 131 x 54 x 131 mm

Greutate (Unitatea principală) 267,3 g

8 Rezolvarea problemelor

Avertisment

- Nu demontați niciodată carcasa produsului

Pentru a păstra valabilitatea garanției, nu încercați niciodată să reparați dispozitivul pe cont propriu.

Dacă întâmpinați probleme în utilizarea dispozitivului, verificați următoarele puncte înainte de a solicita service. Dacă problema nu se rezolvă, mergeți la site-ul web Philips (www.philips.com/support). Atunci când contactați Philips, asigurați-vă că dispozitivul se află în apropiere, iar numărul modelului și numărul de seria sunt disponibile.

Nu există alimentare

- Asigurați-vă că fișa de alimentare CA a unității este conectată corespunzător.
- Asigurați-vă că există alimentare la priza CA.

Nu există sunet

- Reglați volumul.

Nu există răspuns de la unitate

- Decuplați și recuplați fișa de alimentare CA și apoi porniți din nou unitatea.

Recepție radio slabă

- Mențineți ceasul cu radio departe de alte dispozitive electronice pentru a evita ceas interferențele radio.
- Extindeți complet și ajustați poziția antenei.

Alarma nu funcționează

- Setați ceasul/alarma în mod corect.

Setarea ceas/alarmă ștersă

- Alimentarea a fost întreruptă sau fișa de alimentare a fost deconectat.
- Resetați ceasul/alarma.

9 Notificare

Îndepărtarea bateriilor de unică folosință

Pentru a îndepărta bateriile de unică folosință, consultați secțiunea de montare a bateriilor.

Orice schimbări sau modificări aduse acestui dispozitiv, care nu sunt aprobate expres de **MMD Hong Kong Holding Limited** pot anula autoritatea utilizatorului de a opera produsul.

Prin prezenta, **TP Vision Europe B.V.** declară că acest difuzor este în conformitate cu cerințele de bază și alte prevederi relevante ale Directivei 2014/53/UE. Declarația de conformitate este disponibilă la adresa www.philips.com/support.



Acest produs respectă cerințele Comunității Europene referitoare la interferențele radio.



Acest produs este proiectat și fabricat cu materiale și componente de calitate ridicată care pot fi reciclate și reutilizate.



Acest simbol indică faptul că produsul nu trebuie eliminat cu deșeurile menajere și ar trebui livrat la o facilitate de colectare adecvată pentru reciclare. Respectați reglementările locale și nu eliminați niciodată produsul și bateriile reîncărcabile cu deșeurile menajere obișnuite. Eliminarea corectă a produselor vechi și a bateriilor reîncărcabile ajută la prevenirea consecințelor negative asupra mediului și sănătății umane.



Acest simbol înseamnă că produsul conține baterii reglementate de Directiva europeană 2013/56/UE, care nu pot fi eliminate împreună cu gunoiul menajer.

Vă rugăm să vă informați despre sistemul de colectare separată pentru produse electrice și electronice și baterii. Respectați reglementările locale și nu eliminați niciodată produsul și bateriile cu gunoiul menajer. Eliminarea corectă a produselor vechi și a bateriilor ajută la prevenirea consecințelor negative asupra mediului și sănătății umane.



Specificațiile pot fi modificate fără preaviz.

2020 © Philips și emblema scut Philips sunt mărci comerciale înregistrate ale Koninklijke Philips N.V. și se utilizează conform unei licențe. Acest produs a fost fabricat de și este vândut sub responsabilitatea MMD Hong Kong Holding Limited sau unul dintre afiliații săi, iar MMD Hong Kong Holding Limited este garantul în relație cu acest produs.

TAR3505_12_UM_V1.0

