

Guía de Inicio Rápido



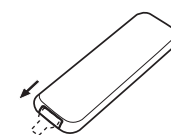
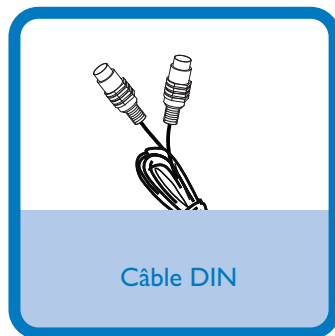
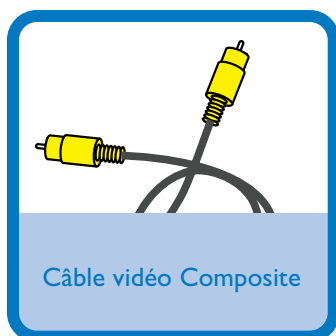
Paso A *Conexión*

Paso B *Configuración*

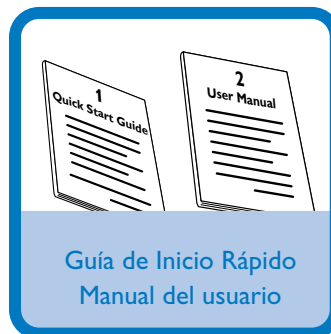
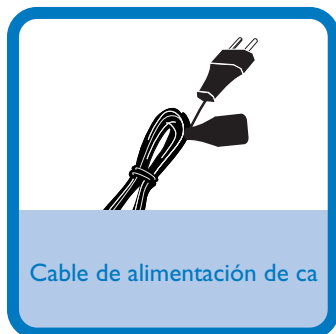
Paso C *Disfrutar*

¿Qué hay en la caja?

Al abrir la caja encontrará estos artículos.



Retire la sábana protectora de plástico.



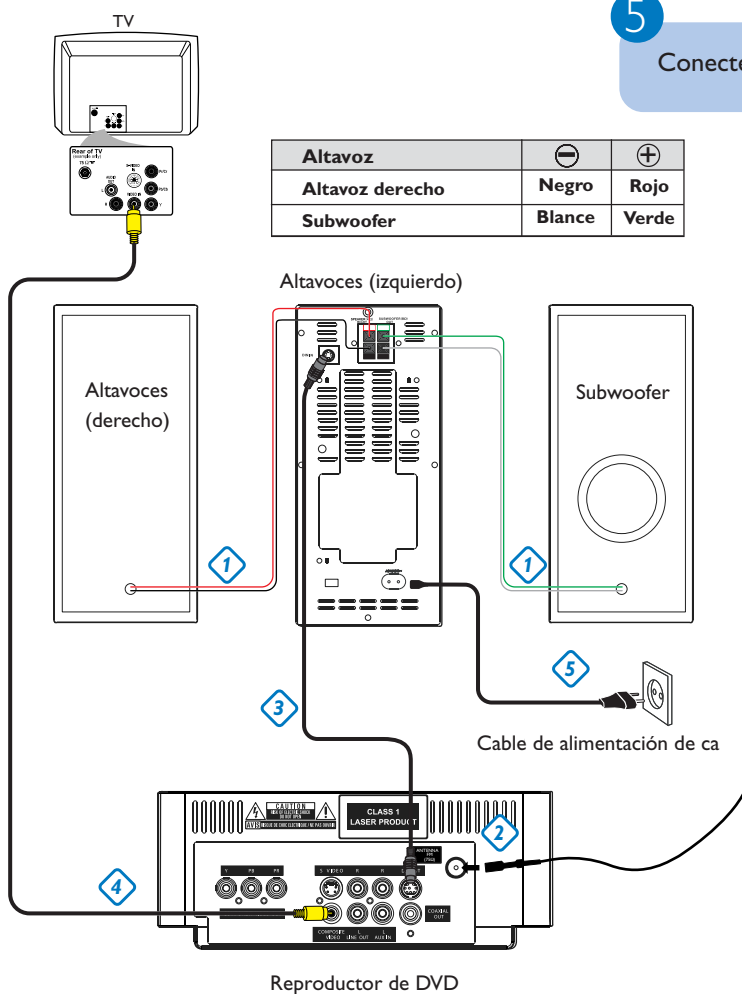
Paso A Conexión

¡IMPORTANTE!

– This set can only be operated after the supplied DIN cable has been connected.

Tips

– Para otras opciones de conexión del TV consulte el Manual de Instrucciones.
– Para conectar a un TV Progressive Scan, consulte el manual de instrucciones con la información sobre la conexión correcta y la configuración detallada.



1 Conecte los cables del altavoz derecho y del subwoofer a del altavoz izquierdo.

2 Conecte la antena FM suministrada.

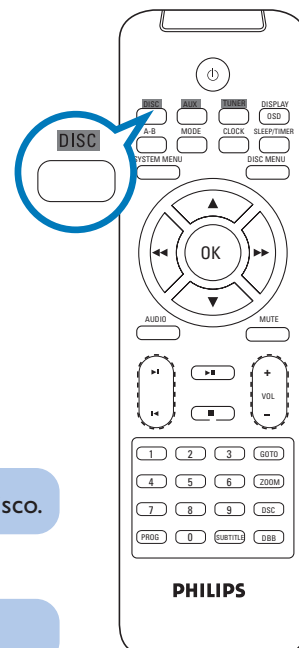
3 Conecte el cable DIN suministrado a del reproductor de DVD y a del altavoz izquierdo.

4 Conecte el cable vídeo composite suministrado a del reproductor de DVD y a un TV.

5 Conecte la toma eléctrica AC MAINS.

Notas para el control remoto:

– En primer lugar, seleccione la fuente que desea controlar pulsando una de las teclas de selección de fuente del control remoto (DISC o TUNER, por ejemplo).
– Seguidamente seleccione la función deseada (▶II, ◀I, ▶I por ejemplo).



Paso B Configuración

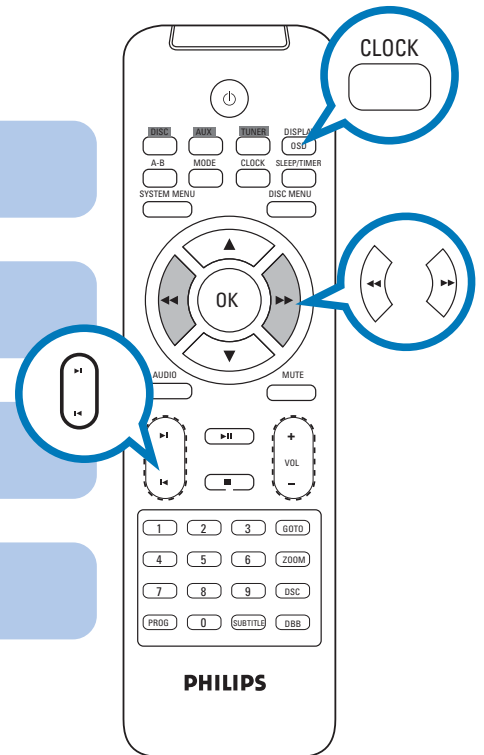
Configuración de televisor

1 Pulse **SOURCE** (DISC en el control remoto) para seleccionar la fuente del disco.

2 Encienda el aparato TV y configure el canal de Entrada Vídeo correcto.

Ajuste del reloj

- 1 En modo de espera o espera Eco Power, mantenga pulsado **CLOCK** en el control remoto. Les chiffres des heures clignotent à l'écran d'affichage.
- 2 Pulse **◀ / ▶** para ajustar las horas.
- 3 Pulse **◀◀ / ▶▶** para ajustar los minutos.
- 4 Pulse **CLOCK** para memorizar la hora de inicio.



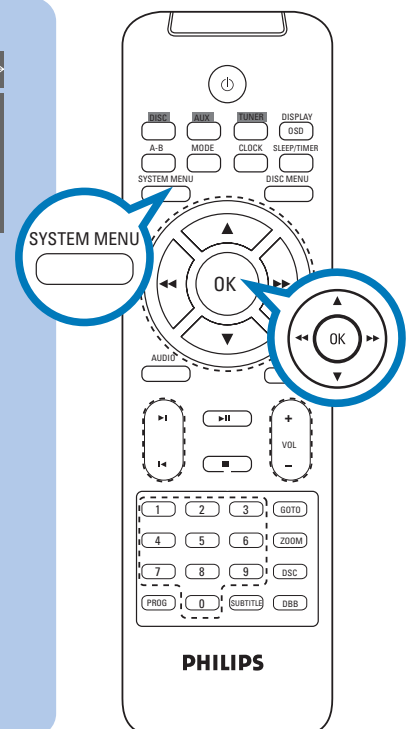
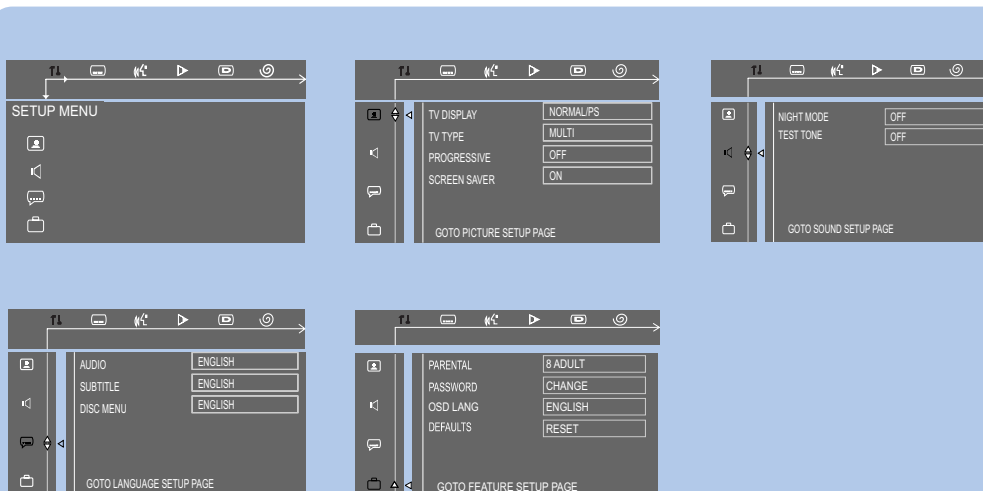
Opciones de ajuste del menú DVD

¡IMPORTANTE!

Si la función de exploración progresiva está activada pero el televisor conectado no admite señales progresivas o los cables no se han conectado correctamente, consulte la Manual del usuario para obtener información sobre cómo configurar la exploración progresiva o desactivar la función como se indica más adelante:

1) Desactive el modo de exploración progresiva, y después active el modo de entrelazado.
2) Desactive la exploración progresiva seleccionando "OFF" (Desactivado) en el menú PROGRESSIVE (Progresivo) y, a continuación, pulse SYSTEM MENU en el control remoto para salir del menú del sistema.

O para desactivar la exploración progresiva, también puede abrir primero la puerta de discos, a continuación, mantener pulsado **▶** en el panel frontal y pulsar la tecla "1" del control remoto.



Tip

Consulte los capítulos "Cómo empezar" y "DVD Menu Options" en el Manual de Instrucciones para mayor información.

