

Register your product and get support at
www.philips.com/welcome

Immersive

5000 series



Quick start guide

PHILIPS



EN Before using your product, read all accompanying safety information

MS Sebelum menggunakan produk anda, baca semua maklumat keselamatan yang disertakan

ZH 使用产品前，请阅读所有随附
CN 的安全信息

ZH 使用您的產品前，請先閱讀所有附隨的安全資訊
TW

HI अपने उत्पाद का उपयोग करने के पहले, साथ वाली सभी सुरक्षा जानकारी को पढ़ें

RU Перед тем как использовать это изделие, ознакомьтесь с информацией, касающейся безопасности

UK Перед початком роботи прочитайте всю супутню інформацію про безпеку



EN What's in the box

MS Apa dalam kotak ini

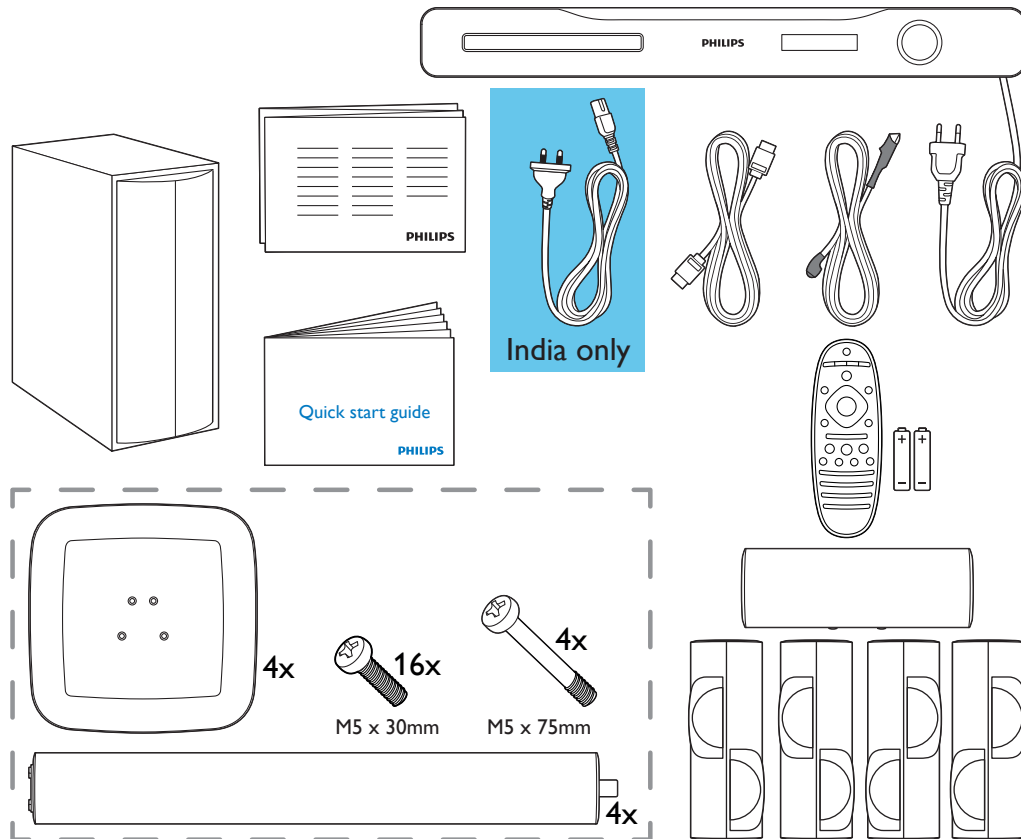
ZH 包装盒内物品
CN

ZH 包装盒内容
TW

HI बॉक्स में क्या है

RU Комплект поставки

UK Комплектація упаковки





EN Stand mount the speakers

MS Dirikan dirian pembesar suara

ZH 桌架和扬声器
CN

ZH 將喇叭安裝到立架上

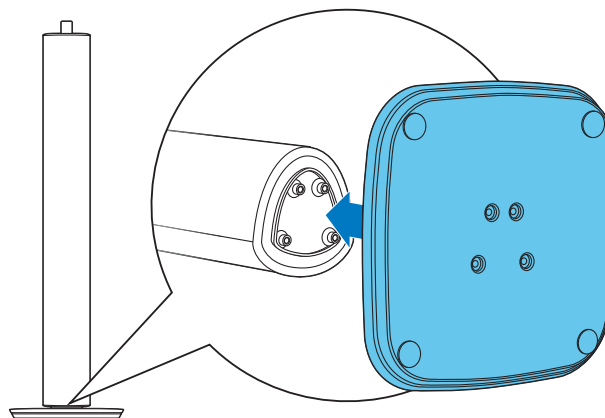
TW

HI स्पीकर्स को खड़ा करें

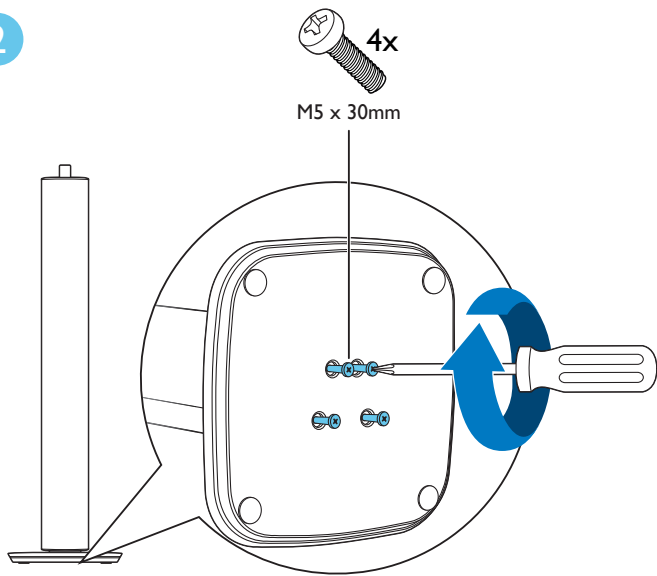
RU Установите динамики на подставки.

UK Встановлення гучномовців на підставку

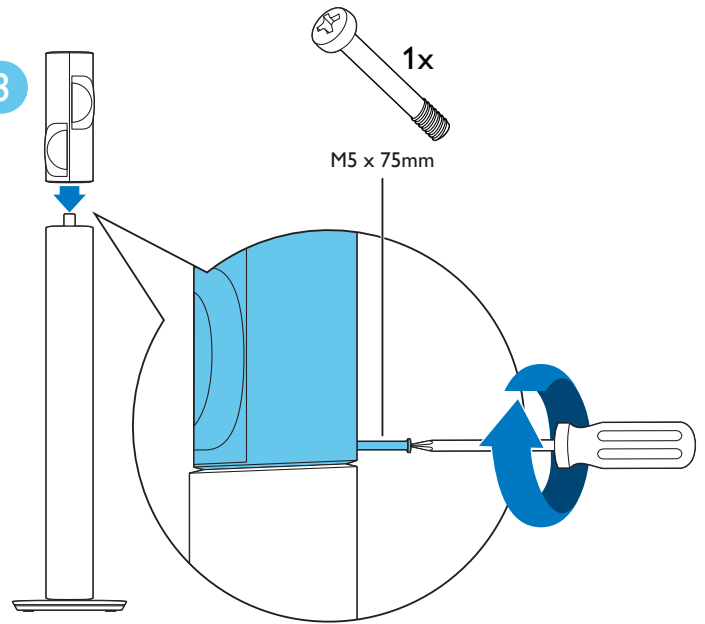
1



2



3



2

EN Position the speakers

MS Letakkan pembesar suara di kedudukannya

ZH 摆放扬声器

CN

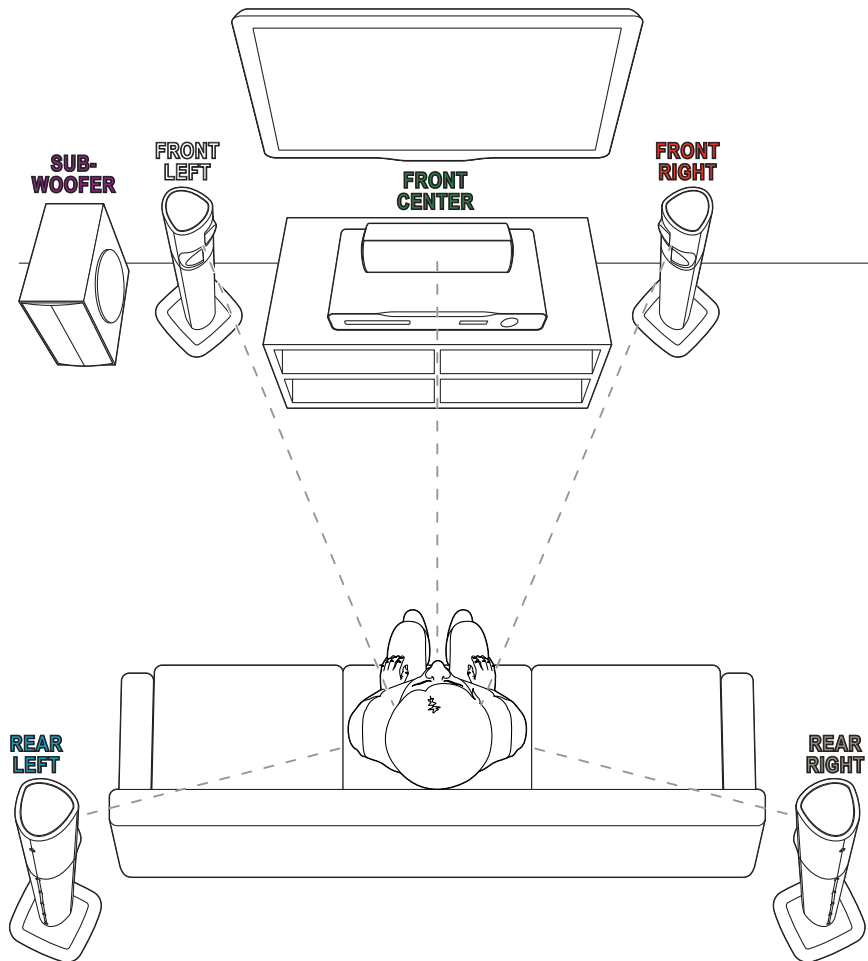
ZH 将喇叭安装到支架上

TW

HI स्पीकर्स को स्थित करें

RU Расположите динамики

UK Розташування гучномовців



3

EN Connect the home theater

MS Sambungkan teater rumah

ZH 连接家庭影院

CN

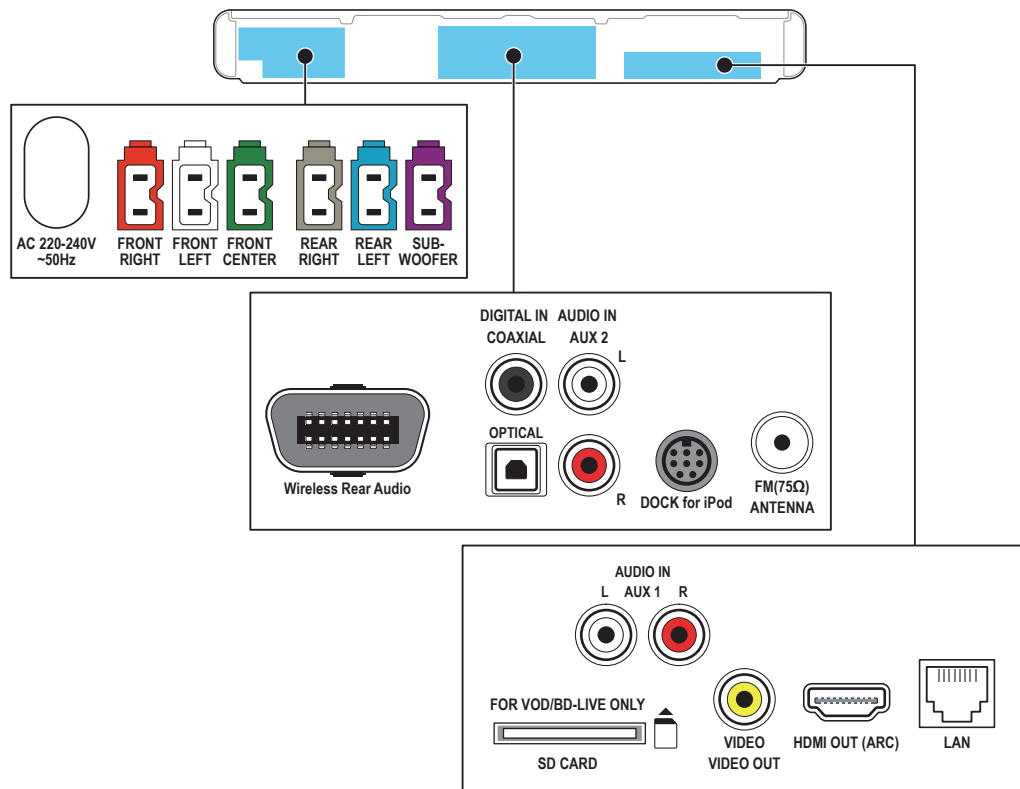
ZH 連線至家庭劇院

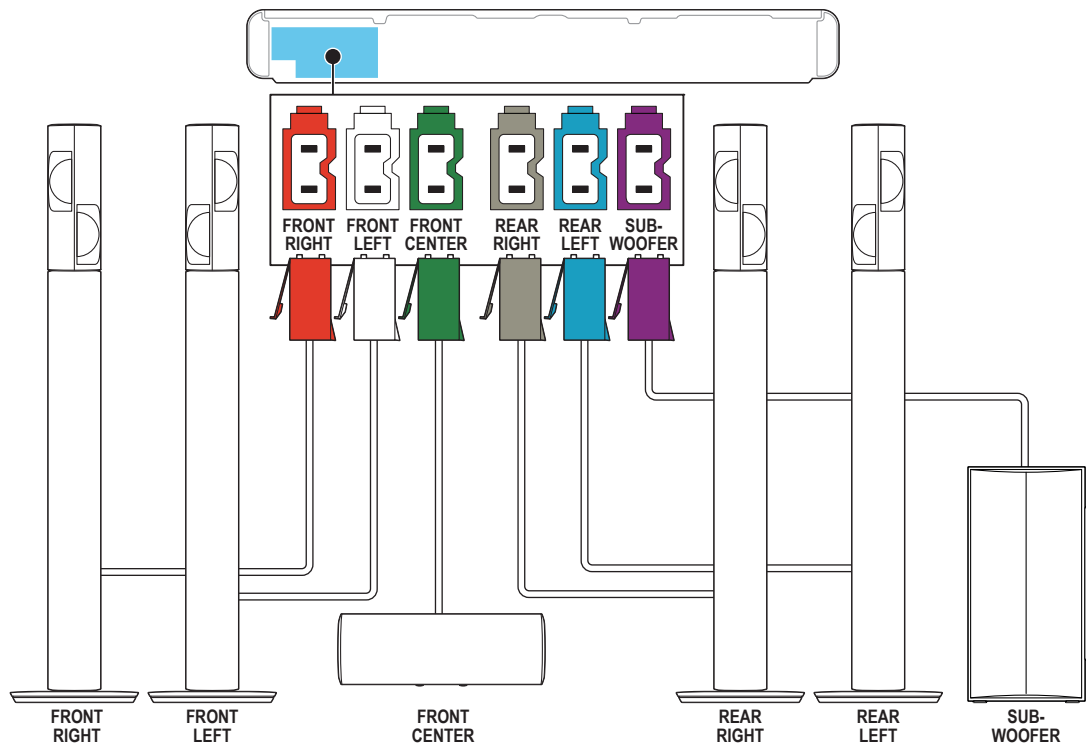
TW

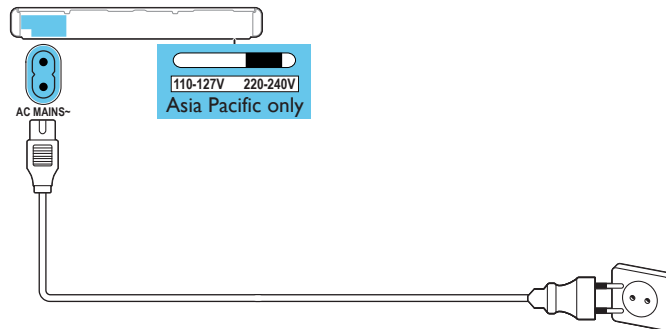
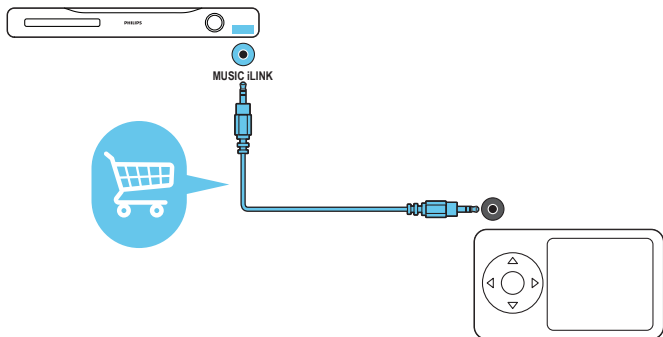
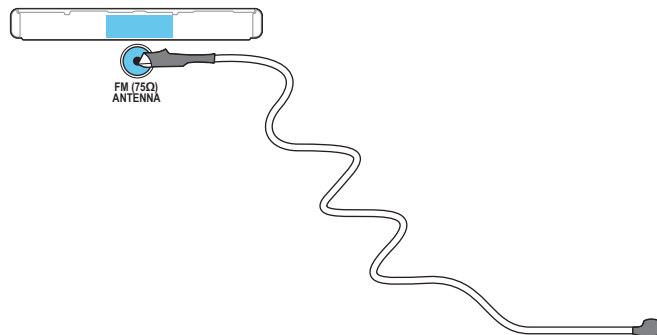
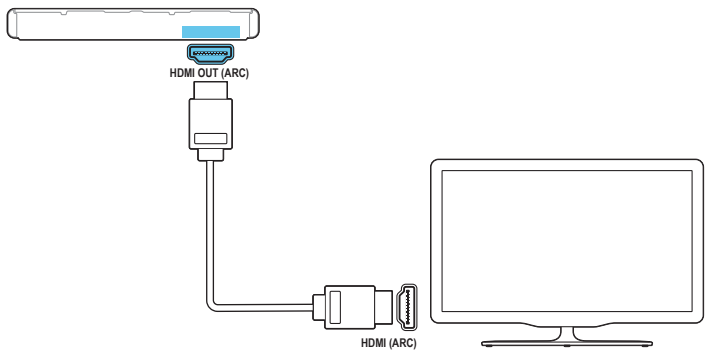
HI होम थिएटर को कनेक्ट करें

RU Подключите домашний кинотеатр

UK Під'єднання системи домашнього кінотеатру







4

EN Switch on the home theater

MS Hidupkan teater rumah

ZH 打开家庭影院
CN

ZH 開啟家庭劇院

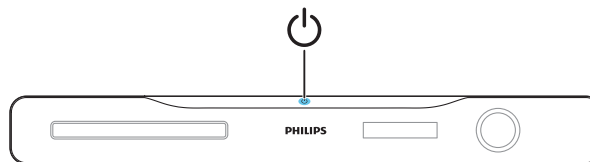
TW

HI होम थिएटर को स्विच ऑन करें

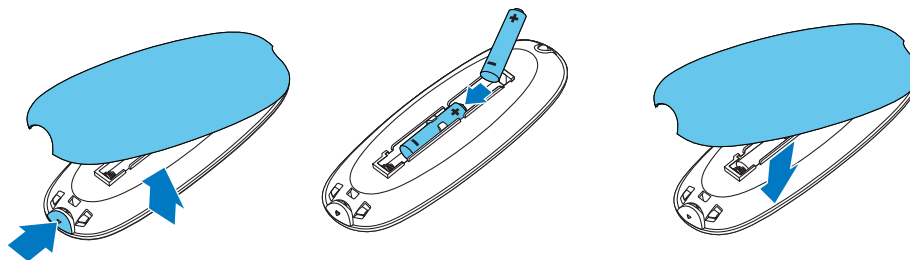
RU Включите домашний кинотеатр

UK Увімкнення системи домашнього кінотеатру

1



2





EN Complete the first time setup

MS Lengkapkan persediaan kali pertama

ZH 完成首次设置

CN

ZH 完成首次設定

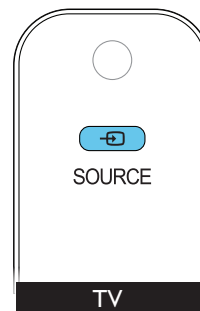
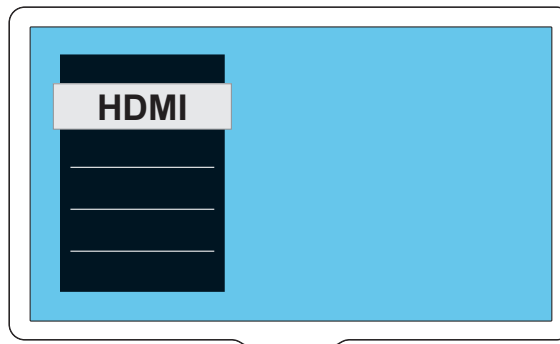
TW

HI पहली बार के सेटअप को पूर्ण करें

RU Выполните первоначальную настройку

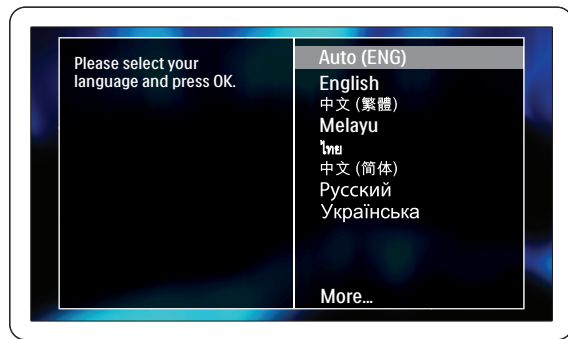
UK Виконання перших налаштувань

1

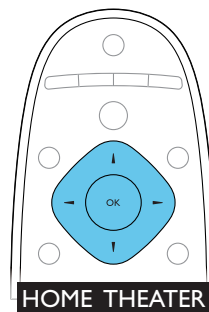
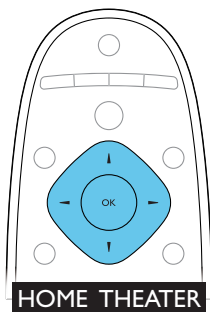
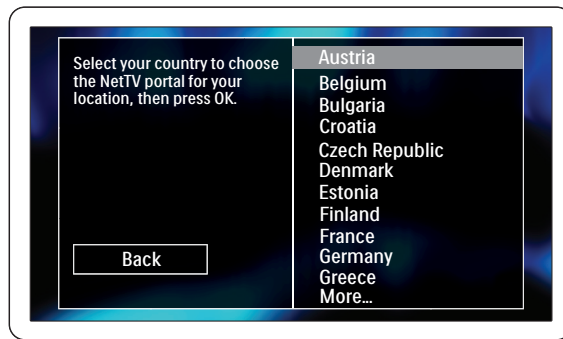




2



3



6

EN Use your home theater

MS Gunakan teater rumah anda

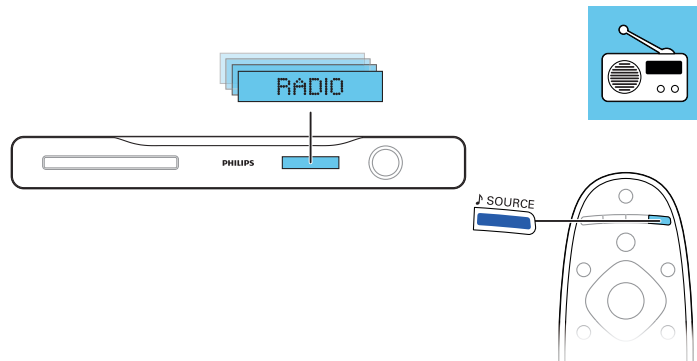
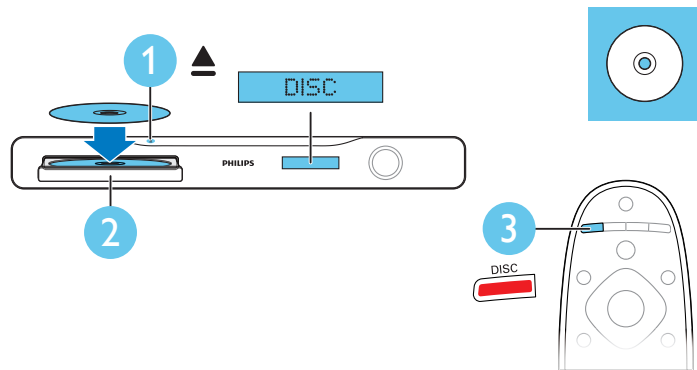
ZH 使用家庭影院
CN

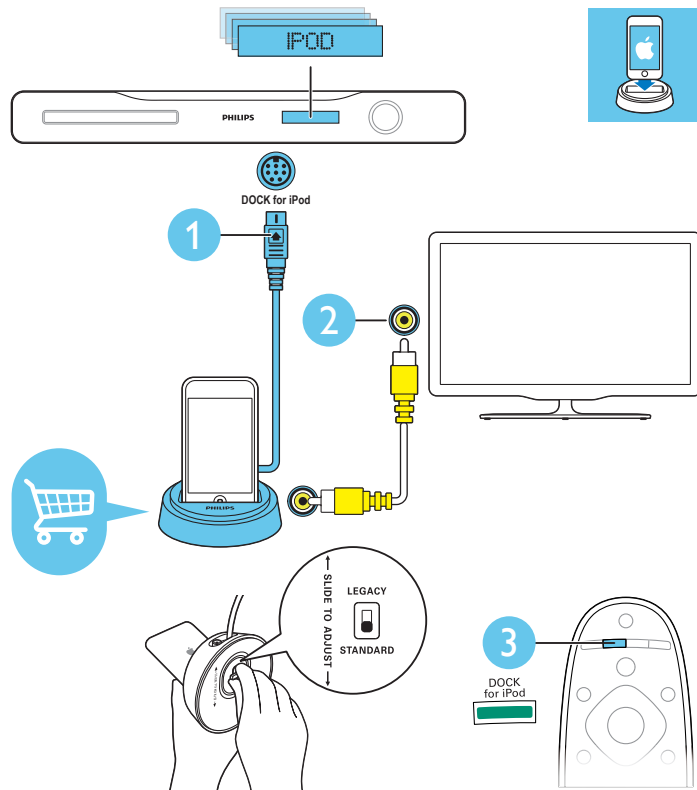
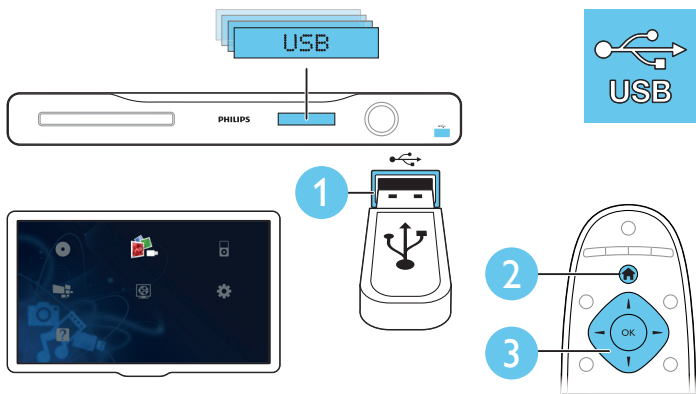
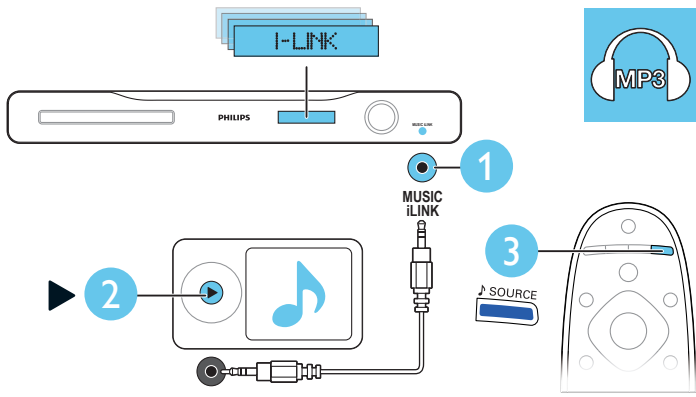
ZH 使用您的家庭劇院
TW

HI अपने होम थिएटर का उपयोग करें

RU Домашний кинотеатр готов к использованию

UK Використання системи домашнього кінотеатру







EN Need more information about your product? Search the onscreen help

MS Inginan maklumat lanjut mengenai produk anda? Cari dalam bantuan atas skrin

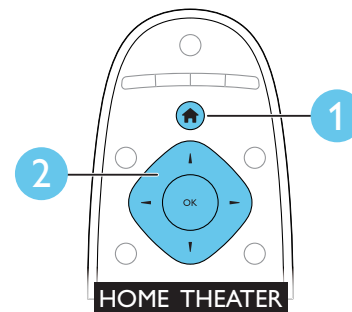
ZH 需要了解产品的更多信息?
CN 请搜索屏幕帮助

ZH 如果要深入了解產品，請搜尋螢幕上
TW 說明

HI क्या आपको अपने उत्पाद के बारे में और अधिक जानकारी चाहिए? ऑनस्क्रीन सहायता देखें

RU Хотите узнать больше о продукте? Воспользуйтесь интерактивной справкой

UK Шукаєте додаткову інформацію щодо виробу? Зверніться до екранної довідки





- EN** For sustainability, the user manual is not printed and available in your product as onscreen help. A printable user manual as well as product updates is available from www.philips.com/support.
- MS** Untuk keamanan alam, manual pengguna tidak dicetak dan tersedia dalam produk anda sebagai bantuan atas skrin. Manual pengguna yang boleh dicetak dan juga kemas kinian produk tersedia daripada www.philips.com/support.
- ZH CN** 为实现可持续发展，未随附打印版的用户手册，用户可以从屏幕帮助中进行查看。有关可打印的用户手册以及产品更新，请访问 www.philips.com/support。

- ZH** 為了環境的永續發展，使用者手冊不提供影印版本，
- TW** 而是隨附在產品的螢幕上說明。如果要取得使用者手冊的影印版本以及產品更新，請瀏覽 www.philips.com/support。
- HI** उपयोगकर्ता निर्देशिका मुद्रित रूप से उपलब्ध होने के बजाय आपके उत्पाद में ऑनस्क्रीन सहायता के रूप में उपलब्ध है, ताकि आप कभी भी उसका उपयोग कर सकें. मुद्रणयोग्य उपयोगकर्ता निर्देशिका और उत्पाद संबंधी अपडेट www.philips.com/support पर उपलब्ध है.
- RU** Для охраны окружающей среды руководство пользователя не напечатано, а включено в продукт в виде интерактивной справки. Руководство пользователя для печати, а также обновления для продукта см. по адресу www.philips.com/support.
- UK** З метою збереження навколишньої середовища посібник користувача відсутній у друкованому вигляді та введений у виріб, як екранна довідка. Придатний для друку посібник користувача, а також оновлення для виробу, можна знайти за адресою www.philips.com/support.



www.philips.com/support



Non-contractual images. / Images non contractuelles. / Außervertragliche Bilder.
All registered and unregistered trademarks are property of their respective owners.
Specifications are subject to change without notice.
Trademarks are the property of Koninklijke Philips Electronics N.V. or their respective owners
2011 © Koninklijke Philips Electronics N.V. All rights reserved
www.philips.com
ythy_1106/98,51_v1

