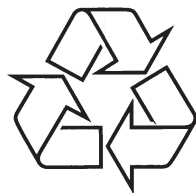


Registreerige oma toode ja saage abi veebilehelt
www.philips.com/welcome

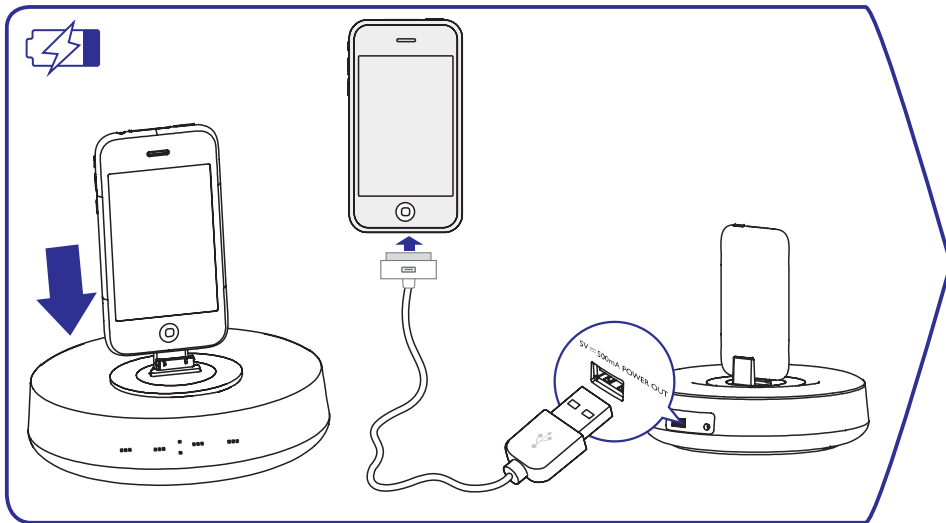
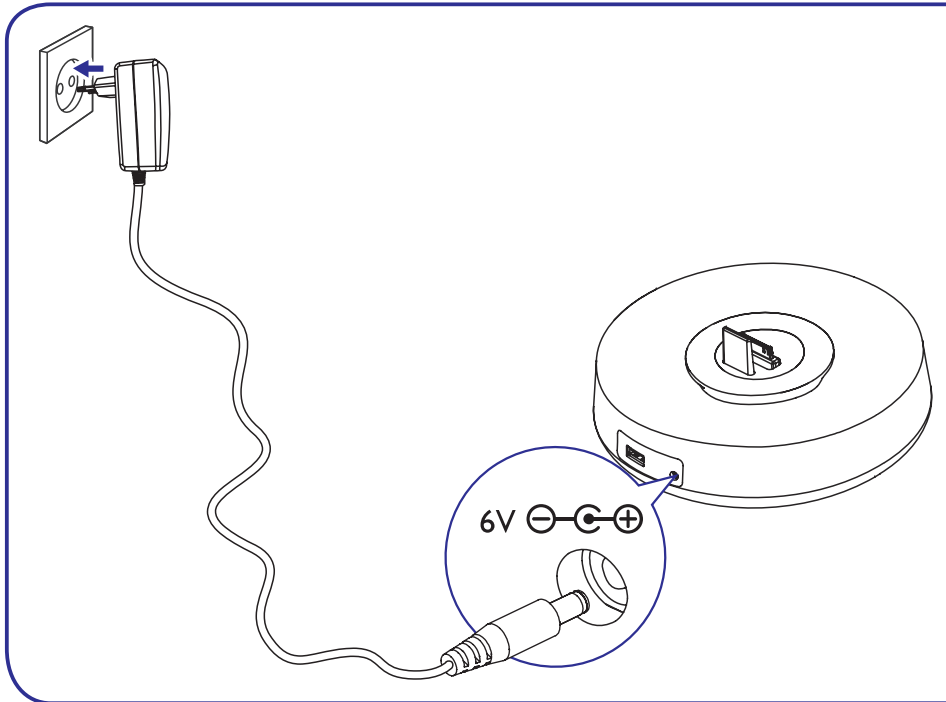
DS 1100



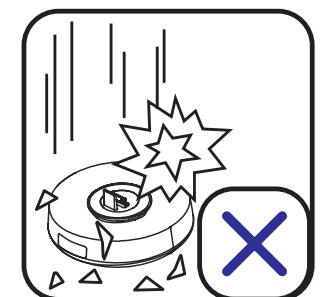
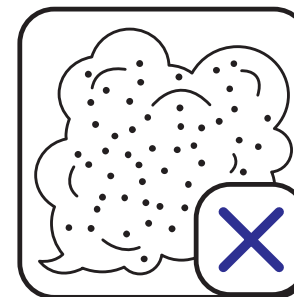
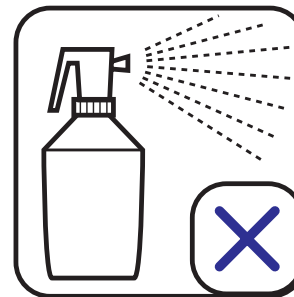
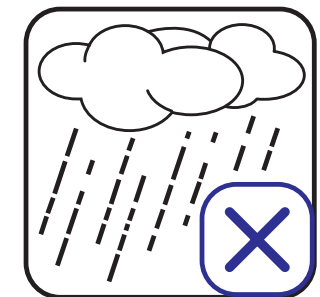
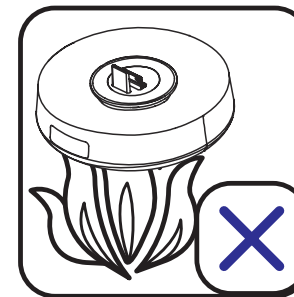
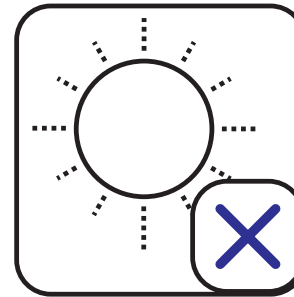
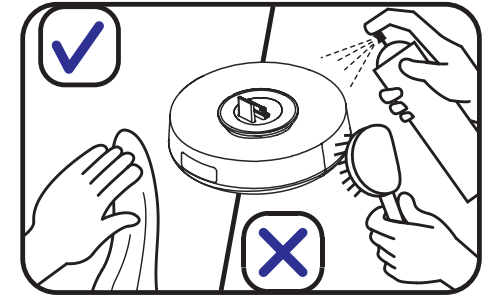
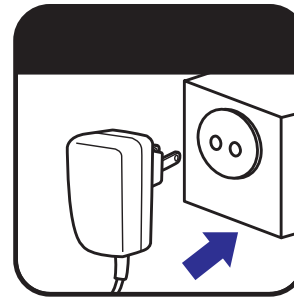
Külastage Philipsit internetis:
<http://www.philips.com>

Eestikeelne kasutusjuhend

JÕONISED



INFORMATSIOON



INFORMATSIOON

Toote tüüpi kohta käiv informatsioon asub aparraadi all.

Kui voolujuhet kasutatakse lahtiühendamiseadmena, siis lahtiühendamisseade jääb vabalt opereeritavaks.

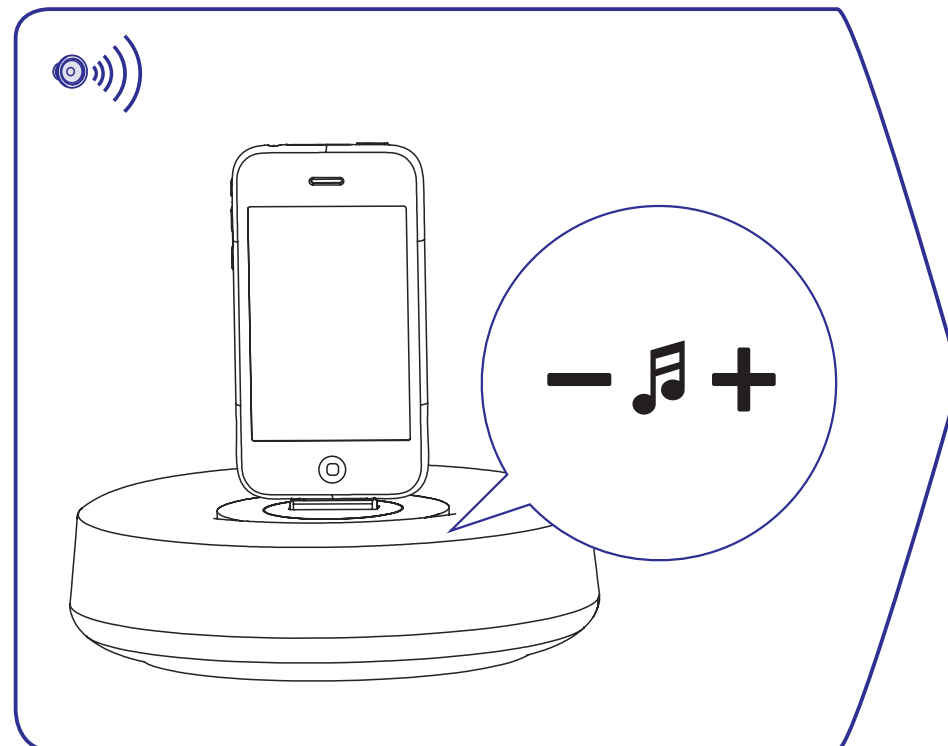
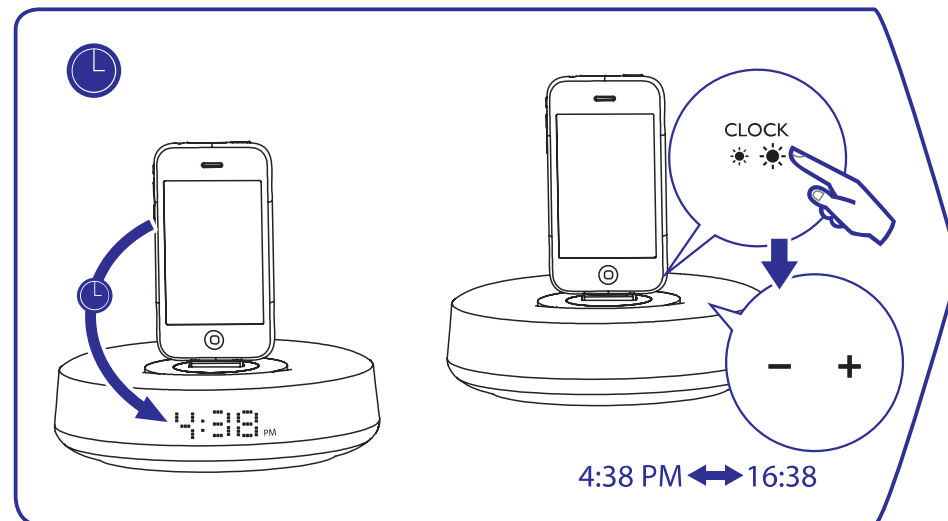
1 X sertifitseeritud AC/DC adapter.

Brändi nimi: PHILIPS

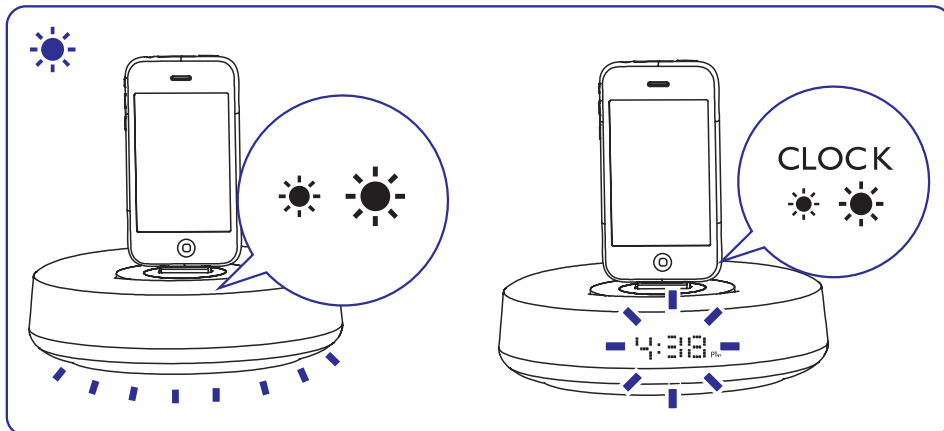
Mudeli number: OH-1018A0602400U-VDE, OH-1018A0602400U-UK, OH-1018A0602400U-UL.

Sisend: 100-240V~50/60Hz 650mA. Väljund: 6V --- 2.4A

JOOINISED



JONISED



OLULISED TURVALISUSJUHISED

1. Lugege neid juhiseid.
2. Hoidke need juhised alles.
3. Pöörake tähelepanu kõigile hoiatustele.
4. Järgige kõiki juhiseid.
5. Ärge kasutage seda seadet vee lähedal.
6. Puhastage ainult kuiva riidetükiga.
7. Ärge katke kinni ühtegi õhutusauku. Paigutage vastavalt tootja juhistele.
8. Ärge paigaldage seadet kuumaallikate lähedale nagu näiteks radiaatorid, kuuma talletavad esemed, ahjud või teised aparaadid (kaasaarvatud võimendajad), mis toodavad soojust.
9. Kaitske voolujuhet, et sellele ei astutaks peale või kõnnitaks otsa, eriti pistiku otsikuid, pikendusjuhtmeid ja kohti, kust juhe väljub aparaadist.
10. Kasutage ainult lisandeid, mis on soovitatud tootja poolt.
11. Kasutage ainult koos raamiga, alusega, statiiviga, kronsteiniga või plaadiga, mis on tootja poolt soovitatud või koos aparaadiga müüdnud. Kui kasutate raamistikku, siis olge ettevaatlik, kui liigutate raamistikku ja aparaati, et vältida vigastusi väljajäävate nurkadega.
12. Ühendage seade seinakontaktist lahti, kui väljas on äikesetorm või kui Te ei katsete seadet kaua aega kasutada.
13. Pöörduge aparaadi hooldamiseks kvalifitseeritud personali poole. Kui aparaat on mingilgi moel viga saanud (näiteks juhtme ühenduskoht on vigastatud, vedelik või mingid esemed on kukkunud aparaadile, aparaat on olnud vihma või niiskuse käes, ei toimi normaalselt või on maha kukkunud), siis on vaja pöörduda teenindusse.
14. Aparaadile ei tohi midagi tilkuda ning samuti ei tohi teda ka millegagi pritsida.
15. Ärge asetage ühtegi ohuallikat aparaadile (näiteks vedelikku täis esemed, põlevad küünlad jne).
16. See aparaat võib sisaldada seatina või elavhõbedat. Nende ainete äraviskamise koht võib keskkonnaohutuse tõttu olla reglementeeritud. Jäätmekäitluse info jaoks pöörduge kohalike võimude poole või võtke ühendust Electronic Industries Alliance'ga: www.eiae.org.

