

Altid klar til at hjælpe

Registrer dit produkt, og få support på
www.philips.com/welcome

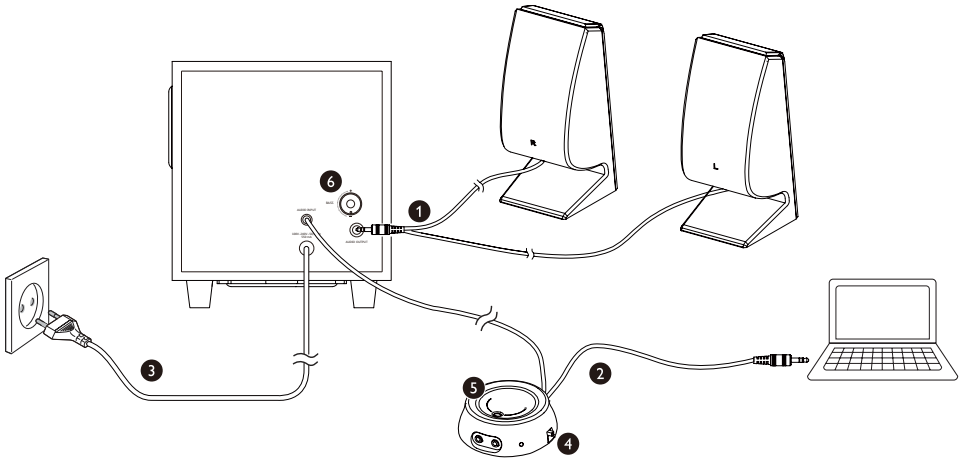


SPA4355/12



Brugervejledning

PHILIPS



Indholdsfortegnelse

1	Vigtigt	2
	Sikkerhed	2
	Meddelelse	2

2	Din multimediehøjtaler	4
----------	-------------------------------	---

3	Brug din multimediehøjtaler	5
	Valgfri funktion	5

4	Produktinformation	6
----------	---------------------------	---

5	Fejlfinding	7
----------	--------------------	---

1 Vigtigt

Sikkerhed

Vigtige sikkerhedsinstruktioner

- Læs og følg alle disse instruktioner.
- Produktet må ikke udsættes for dryp eller stænk, og der må ikke placeres genstande fyldt med vand - f.eks. vaser - på produktet.
- For at afbryde strømtilførslen fuldstændigt skal produktets strømstik tages ud af stikkontakten.
- Produktets strømstik må ikke tildækkes - det skal være nemt tilgængeligt under brug.
- Der må ikke placeres åben ild - f.eks. tændte stearinlys - på produktet.
- Udsæt ikke produktet for direkte sollys, åben ild eller varme.
- Tag stikket ud af produktet ud af stikkontakten under tordennejr, eller hvis det ikke skal bruges gennem længere tid.
- Når du tager ledningen ud, skal du altid holde i stikket og ikke i ledningen.
- Brug kun tilbehør og ekstraudstyr, der er godkendt af producenten.
- Sørg for, at du altid kan komme til ledningen, stikket eller adapteren, så du kan afbryde strømmen til produktet.
- Hvis netstikket MAINS eller et apparatstik bruges til at afbryde enheden, skal disse kunne betjenes nemt.



Advarsel

- Fjern aldrig kabinettet på dette produkt.
- Produktet bør aldrig anbringes oven på andet elektrisk udstyr.



Advarsel

- For at undgå risiko for høreskade bør du ikke lytte ved høj lydstyrke i længere perioder. Indstil lydstyrken til et sikkert niveau. Jo højere lydstyrke, desto kortere er den sikre lyttetid.

Overhold følgende retningslinjer, når du anvender dine hovedtelefoner.


- Lyt ved en fornuftig lydstyrke i kortere tidsrum.
- Vær omhyggelig med ikke at justere lydstyrken kontinuerligt opad, efterhånden som din hørelse tilpasser sig lydniveauet.
- Undlad at skrue så højt op for lyden, at du ikke kan høre, hvad der foregår omkring dig.
- Du bør være ekstra forsigtig eller slukke midlertidigt i potentielt farlige situationer.
- Ekstremt lydtryk fra øre- og hovedtelefoner kan forårsage hørenedsættelse.

Meddelelse

Enhver ændring af dette apparat, som ikke er godkendt af Philips Consumer Lifestyle, kan annullere brugerens ret til at betjene dette udstyr.

Dette produkt overholder EU's krav om radiointerferens. 

Bortskaffelse af udtjente produkter

Når et produkt er forsynet med dette symbol med en overkrydset affaldsspand på hjul, betyder det, at produktet er omfattet af EU-direktiv 2002/96/EC. Undersøg reglerne for dit lokale indsamlingssystem for elektriske og elektroniske produkter. 

Følg de lokale regler, og bortskaf ikke dine udtjente produkter sammen med almindeligt husholdningsaffald.

Høresikkerhed



Korrekt bortskaffelse af udtjente produkter er med til at forhindre negativ påvirkning af miljø og helbred.

2 Din multimedie- højttaler

Tillykke med dit køb, og velkommen til Philips!


Hvis du vil have fuldt udbytte af den support, som Philips tilbyder, kan du registrere dit produkt på www.philips.com/welcome.

3 Brug din multi-mediehøjtaler

- 1 Sæt højtalerstikket i lydudgangsstikket (①).
- 2 Tilslut stikket til lydindgang på fjernbetjeningen til stikket til lydudgang på din computer (②).
- 3 Sæt strømstikket i stikkontakten (③).
- 4 Drej tænd/sluk-knappen på fjernbetjeningen til **ON** (④).
↳ Den gule LED på fjernbetjeningen er tændt.
- 5 Juster lydstyrken ved hjælp af fjernbetjeningen (⑤) eller computerprogrammet.
- 6 Drej på **BASS**-knappen for at justere bassen (⑥).
- 7 Efter brug skal du dreje tænd/sluk-knappen på fjernbetjeningen til **OFF** og tage stikket ud.

Valgfri funktion

- Sådan lytter du gennem hovedtelefonerne:

Tilslut hovedtelefoner (medfølger ikke) til -stikket.

- **Afspilning af musik fra en ekstern lydenhed, f.eks. en MP3-afspiller:**

- 1 Tilslut et MP3 link-kabel (medfølger ikke) til **AUX**-stikket og hovedtelefonstikket på enheden.
- 2 Afspil musik fra enheden.

4 Produktinforma- tion

Vekselstrøm

Model	SPA4355
Indgang	100 V-240~ 50/60 Hz, 550 mA

5 Fejlfinding

Prøv aldrig selv at reparere systemet, da garantien i så fald bortfalder.

Hvis der opstår fejl på produktet, bør du kontrollere følgende punkter, inden du bestiller reparation. Hvis problemet varer ved, skal du registrere produktet og få support på www.philips.com/support.

- Kontroller, at højttalerne er installeret korrekt.
- Kontroller, at LED-indikatoren lyser.



Specifications are subject to change without notice
© 2012 Koninklijke Philips Electronics N.V.
All rights reserved.

SPA4355_12_UM_V3.0

