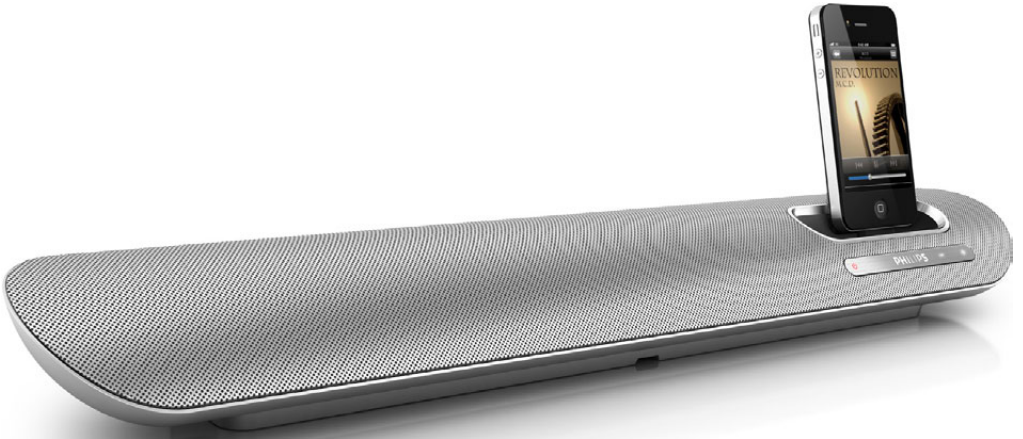


سجّل منتجك واحصل على الدعم من

www.philips.com/welcome

DS6100



دليل المستخدم

PHILIPS

المحتويات

3	1 هام:
3	سلامة حاسة السمع
4	2 مكبر لصوت لإرساء لأجهزة
4	مقدمة
4	محتويات الصندوق
4	نظرة عامة حول مكبر الصوت
5	3 لشرع في عمل
5	توصيل طاقة التيار المتناوب
5	التشغيل
5	4 تشغيل
5	التشغيل من جهاز iPod/iPhone
7	تشغيل المقاطع الصوتية من الكمبيوتر الشخصي
7	تشغيل صوت من جهاز خارجي
7	الاستماع عبر سماعة الرأس
7	ضبط مستوى الصوت
8	5 لم وصفات
8	المكبر
8	معلومات عامة
8	6 ستكشاف لأخطاء وإصلاحها
9	7 إشعار

1 هام:

- نطاقات ديسبيل الأعلى لمن تضررت حاسة السمع لديهم بعض الشيء.
- قد يكون الصوت مضملاً مع الوقت بتكيف "مستوى راحة" سمعك مع مستويات صوت أعلى. وهكذا بعد الاستماع المطول ما يبدو "صوتاً طبيعياً" قد يكون صاخباً ومضراً بحاسة السمع لديك. للوقاية من هذا الأمر قم بتعيين الصوت على مستوى آمن قبل أن يتكيف سمعك معه وحافظ على هذا المستوى.

إعداد مستوى صوت آمن:

- عين التحكم بمستوى الصوت على إعداد منخفض.
- ارفع الصوت ببطء إلى أن تسمعه بارتياح ووضوح دون أي تشويه
- استمع لفترة زمنية معقولة:
- إن التعرض المطول للصوت حتى على مستويات "آمنة" عادةً يمكنه أيضاً أن يفقد السمع.
- احرص على استخدام الجهاز بشكل منطقي وأخذ فترات استراحة ملائمة.
- احرص على اتباع الإرشادات التالية لدى وضع سماعة الرأس.
- استمع بمستويات صوت معقولة لفترة زمنية معقولة
- احرص على عدم ضبط مستوى الصوت بينما يتكيف سمعك مع المستوى المضبوط.
- لا ترفع مستوى الصوت كثيراً بحيث تعجز عن سماع ما يدور من حولك.
- عليك التنبيه أو التوقف مؤقتاً عن استخدام الجهاز في حالات قد تنطوي على مخاطر.

تحذير



- لا تقم أبداً بإزالة غلاف هذا الجهاز.
- لا تقم أبداً بتشحيم أي جزء من هذا الجهاز.
- لا تضع أبداً هذا الجهاز على معدات كهربائية أخرى.
- اعمل دائماً على إبقاء هذا الجهاز بعيداً عن نو الشمس المباشر أو اللهب المكشوفة أو السخونة.
- احرص على توفير الوصول السهل في كل الأوقات إلى سلك الطاقة أو القابس أو الحوّل لفصل هذا الجهاز عن الطاقة.

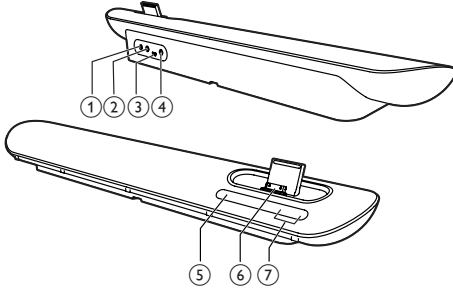
- اقرأ هذه التعليمات
- انتبه إلى كل التحذيرات.
- اتبع كل التعليمات.
- لا تستخدم هذا الجهاز بالقرب من المياه
- لا تقم بسد أي فتحات تهوية تبث الجهاز باتباع تعليمات الشركة المصنعة
- لا تثبت هذا الجهاز بالقرب من أي مصادر حرارة مثل المشاععات أو فتحات التحكم في الحرارة أو الأفران أو أي أجهزة أخرى (بما فيها مكبرات الصوت) التي تبعث الحرارة.
- اعمل على حماية سلك الطاقة بحيث لا يتم المشي أو الضغط عليه وخاصة عند المقابس والمأخذ التوافقية والنقطة التي تخرج عندها من الجهاز.
- لا تستخدم سوى المرفقات/الأكسسوارات التي تبعتها الشركة المصنعة.
- افصل هذا الجهاز عند حدوث عواصف رعدية أو إذا كنت ستنتوقف عن استخدامه لفترة وقت طويلة.
- أوكل جميع أعمال صيانة الجهاز لموظفي الخدمة المؤهلين فقط تصبح أعمال الصيانة مطلوبة عندما يتعرض الجهاز لأي تلف بأي طريقة كانت مثلاً عند تعرض سلك وحدة التزويد بالطاقة أو القابس لأي تلف أو انسكاب السوائل في الجهاز أو سقوط أشياء عليه أو تعرض الجهاز للأمطار أو الرطوبة أو عندما لا يعمل الجهاز بطريقة صحيحة أو عند تعرضه للسقوط.
- يجب ألا يتعرض الجهاز للتقطير أو اللبل
- لا تضع أي غرض يشكل خطراً على الجهاز (على سبيل المثال أجسام تحتوي على سوائل الشموع المضاءة).
- يجب أن تبقى خاصية فصل الجهاز جاهزة للتشغيل حيث يتم استخدام قابس محوّل التوصيل المباشر لفصل الجهاز.

سلامة حاسة السمع

- استمع بمستوى صوت معتدل.
- إن استخدام سماعة رأس بمستوى صوت عالٍ قد يؤدي حاسة السمع لديك. قد تنبعث أصواتٌ من هذا المنتج بنطاقات ديسبيل قد تفقد الشخص الطبيعي حاسة السمع حتى مجرد التعرض لأقل من دقيقة. تتوقّر

2 مكبر الصوت لإرساء الأجهزة

نظرة عامة حول مكبر الصوت



DC IN ①

- توصيل طاقة التيار المتناوب

②

- مأخذ سماعة الرأس.

③ USB

- المزامنة مع كمبيوتر عبر كبل USB.
- تشغيل الموسيقى من الكمبيوتر.

④ MP3-LINK

- توصيل جهاز صوت خارجي

⑤

- تشغيل مكبر الصوت لإرساء الأجهزة أو تبديله إلى وضع الاستعداد.

⑥ منصّة

- منصّة لجهاز iPod/iPhone.

⑦ - / + VOLUME

- ضبط مستوى الصوت.

تهانينا على شرائك المنتج ومرحباً بك في Philips! للاستفادة بالكامل من الدعم الذي تقدمه Philips قم بتسجيل منتجك في www.philips.com/welcome. إذا اتصلت بشركة Philips فسيتم سؤالك عن طراز هذا المنتج ورقمه التسلسلي. يقع رقم الطراز والرقم التسلسلي في الجهة السفلى من المنتج. سجّل الأرقام هنا: رقم الطراز _____ الرقم التسلسلي _____

مقدمة

- باستخدام مكبر الصوت لإرساء الأجهزة هذا يمكنك الاستمتاع بالصوت من جهاز iPod/iPhone أو أجهزة صوت خارجية أخرى وتشغيل الموسيقى من الكمبيوتر.
- مزامنة جهاز iPod/iPhone مع الكمبيوتر عبر مأخذ USB.

ملاحظة

- يدعم مكبر الصوت برنامج Dock Studio.

محتويات الصندوق

- حقّق من محتويات الحزمة الخاصة بك وحددها
- الوحدة الرئيسية
- سلك طاقة تيار متناوب واحد
- كبل USB واحد
- كبل MP3-LINK واحد
- دليل البدء السريع
- وثيقة إرشادات السلامة

3 الشروع في العمل

اتبع دائمًا التعليمات الواردة في هذا الفصل حسب تسلسلها.

4 تشغيل

التشغيل من جهاز iPod/iPhone

يمكنك الاستمتاع بالصوت من جهاز iPod/iPhone عبر مكبر الصوت لإرساء الأجهزة هذا.

جهاز iPod/iPhone المتوافق

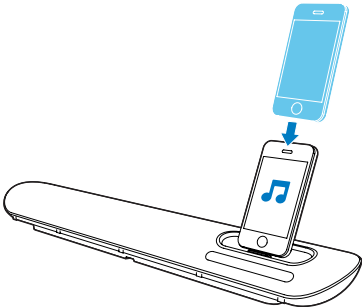
يدعم مكبر الصوت لإرساء الأجهزة طرازات iPod/iPhone التالية:

- iPod touch (الجيل الأول والثاني والثالث والرابع)
- iPod الكلاسيكي
- iPod nano (الجيل الأول والثاني والثالث والرابع والخامس والسادس)
- iPhone 4S
- iPhone 4
- iPhone 3GS
- iPhone 3G
- iPhone

الاستماع إلى جهاز iPod/iPhone

يضيف تطبيق DockStudio من Philips مجموعة من الميزات الجديدة على مكبر الصوت لإرساء الأجهزة. للاستمتاع بميزات إضافية ننصحك بتثبيت تطبيق DockStudio المجاني.

- 1 اضغط على  لتشغيل مكبر الصوت لإرساء الأجهزة. لـ تضاء مؤشرات أضواء LED.
- 2 ثبت جهاز iPod/iPhone على المنصة.



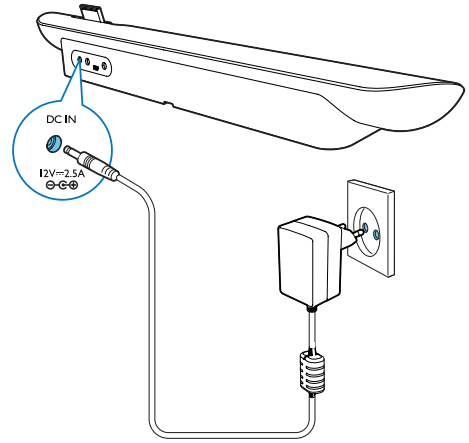
توصيل طاقة التيار المتناوب

تنبيه


- خطر تلف المنتج! تأكد من أن الجهد الكهربائي لوحدة التزويد بالطاقة يطابق قيمة الجهد الكهربائي المطبوعة في الجهة السفلى من الوحدة.
- خطر حدوث صدمة كهربائية! عند فصل محوّل طاقة التيار المتناوب اسحب القابس من المأخذ دائمًا، لا تسحب الكبل أبدًا.

قم بتوصيل محوّل طاقة التيار المتناوب بما يلي:


- مأخذ طاقة DC IN الموجود في الجهة الخلفية من مكبر الصوت لإرساء الأجهزة.
- مأخذ الحائط.



التشغيل

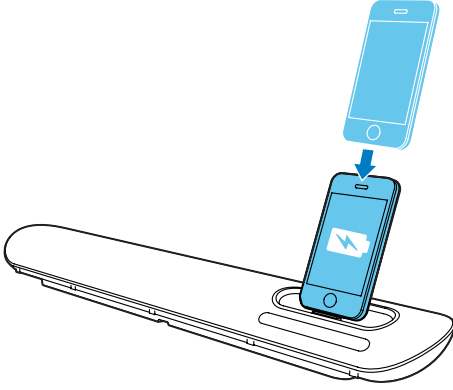
اضغط على  لتشغيل مكبر الصوت لإرساء الأجهزة.

التبديل إلى وضع الاستعداد

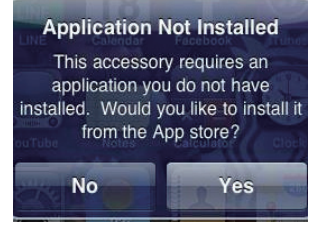
عندما تضغط على  مرة أخرى أو عندما يمر النظام بمرحلة خمول لمدة 15 دقيقة، يبدّل مكبر الصوت لإرساء الأجهزة إلى وضع الاستعداد.

شحن جهاز iPod/iPhone

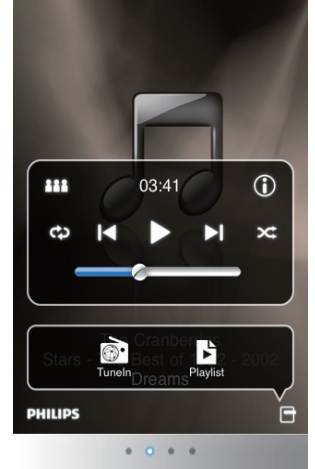
عندما يكون مكبر الصوت لإرساء الأجهزة موصولاً ببطاقة تيار متناوب يبدأ شحن جهاز iPod/iPhone المثبت عليه



- 3 للاستخدام للمرة الأولى سيطلب منك تثبيت تطبيق DockStudio على جهاز iPod/iPhone
- 4 اضغط على [Yes] (نعم) للموافقة على طلب التثبيت
- 5 اتبع الإرشادات التي تظهر على الشاشة لإتمام التثبيت



- 6 شغل التطبيق على جهاز iPod/iPhone.
- 7 شغل الملفات الصوتية على iPod/iPhone
لـ يصدر الصوت من مكبر الصوت لإرساء الأجهزة هذا.



مزامنة iPod/iPhone مع الكمبيوتر الشخصي

ملاحظة

- تأكد من تكوين iTunes بطريقة صحيحة في الكمبيوتر الشخصي.
- نظرًا لاختلاف المواد وتقنيات المنتج قد لا تعمل بعض كبلات USB مع هذا الجهاز.

- 1 أدخل جهاز iPod/iPhone في المنصة
- 2 اضغط على ⏻ للتبديل إلى وضع الاستعداد.
لـ تنطفئ مؤشرات أضواء LED.
- 3 قم بتوصيل مكبر الصوت لإرساء الأجهزة والكمبيوتر الشخصي بكبل USB.
- 4 ابدأ بتنشغيل iTunes لمزامنة مكبر الصوت لإرساء الأجهزة مع الكمبيوتر الشخصي
لـ تتم مزامنة جهاز iPod/iPhone المثبت بشكل ناجح مع الكمبيوتر الشخصي عبر iTunes

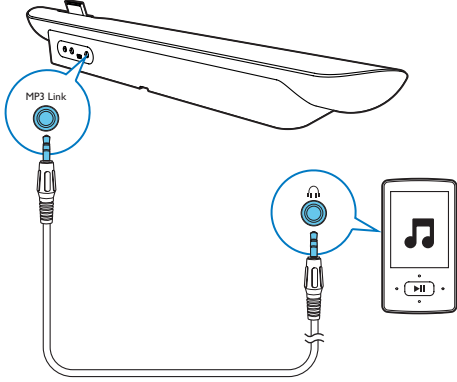
تلميح

- بفضل تطبيق DockStudio يمكنك الاستمتاع بالموسيقى وتعيين الساعة والمنبه وضبط إعدادات الصوت وتحديث البرنامج عند الحاجة.

- 2
- قم بتوصيل كبل MP3 Link بما يلي:
 - مأخذ MP3-LINK في الجهة الخلفية من مكبر الصوت لإرساء الأجهزة
 - مأخذ سماعة الرأس على جهاز خارجي.
 - يُبدّل مكبر الصوت لإرساء الأجهزة إلى وضع MP3 Link بشكل تلقائي.

3

شغّل الصوت على الجهاز (راجع دليل مستخدم الجهاز).



الاستماع عبر سماعة الرأس

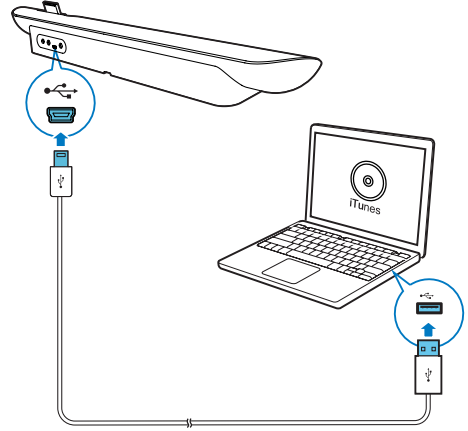
قم بتوصيل سماعة رأس بأخذ (A) على مكبر الصوت

ملاحظة

- عندما يكون جهاز iPod/iPhone متبثًا على مكبر الصوت لا تنوّر وظيفة سماعة الرأس.

ضبط مستوى الصوت

- اضغط على +/- على مكبر الصوت لإرساء الأجهزة؛ أو
- اضبط عنصر التحكم بمستوى الصوت على جهاز iPod/iPhone أو جهاز خارجي



تشغيل المقاطع الصوتية من الكمبيوتر الشخصي

باستخدام مكبر الصوت لإرساء الأجهزة هذا يمكنك الاستمتاع بالمقاطع الصوتية من الكمبيوتر.

- 1 قم بتوصيل مكبر الصوت بالكمبيوتر باستخدام كبل USB الذي تم تزويده به.
- 2 شغّل المقاطع الصوتية من الكمبيوتر الشخصي

ملاحظة

- تأكد من توصيل مكبر الصوت بالكمبيوتر بشكل صحيح عبر كبل USB.
- تأكد من عدم تثبيت أي جهاز iPod/iPhone على مكبر الصوت.

تشغيل صوت من جهاز خارجي

باستخدام مكبر الصوت لإرساء الأجهزة هذا يمكنك أيضًا الاستمتاع بالصوت من جهاز خارجي مثل مشغّل MP3.

ملاحظة

- تأكد من عدم تثبيت أي جهاز iPod/iPhone على مكبر الصوت.

1 اضغط على ⏻ لتشغيل مكبر الصوت لإرساء الأجهزة.

تحذير



• لا تقم أبدًا بإزالة غلاف هذا الجهاز.

لكي يبقى الضمان صالحًا لا تحاول إطلاقًا إصلاح المنتج بنفسك

إذا واجهت مشكلة ما أثناء استخدام هذا الجهاز تحقق من النقاط التالية قبل طلب الخدمة إذا بقيت المشكلة بدون

حل انتقل إلى موقع Philips على ويب

(www.philips.com/support). عند الاتصال بشركة

Philips تأكد من وجود الجهاز في مكان مجاور ومن معرفة رقم الطراز والرقم التسلسلي.

الطاقة غير متوفرة

• تأكد من توصيل محوّل طاقة التيار المتناوب للجهاز بشكل صحيح.

• تأكد من توفر الطاقة في مأخذ التيار المتناوب

الصوت غير موجود أو ضعيف

• اضبط مستوى صوت مكبر الصوت لإرساء الأجهزة.

• اضبط مستوى الصوت على جهاز iPod/iPhone أو جهاز خارجي.

لا استجابة من الوحدة

• افصل قابس طاقة التيار المتناوب وعاود توصيله ثم شغّل الجهاز من جديد.

تعدّر الزماننة مع الكمبيوتر الشخصي

• بدّل مكبر الصوت لإرساء الأجهزة إلى وضع الاستعداد.

• حاول استخدام كبل آخر.

• ثبّت iTunes في الكمبيوتر بشكل صحيح.

المكبر

قدرة الإخراج المتصّفة 10 × 2 واط RMS

معلومات عامة

وحدة التزويد بطاقة التيار المتناوب	الطراز: AS300--120 (Philips) AD250.
	الإدخال: 100-240 فولت تيار متردد ~ 50/60 هرتز 1.1 أمبير: الإخراج: 12.0 فولت === 2.5 أمبير
استهلاك الطاقة أثناء التشغيل	15 واط
استهلاك الطاقة أثناء وضع الاستعداد	> 0.5 واط
الحمولة القصوى لجهاز iPod/ iPhone	5 فولت === 1 أمبير
الأبعاد	
- الوحدة الأساسية (العرض × الارتفاع × العمق)	528 × 78 × 93 مم
الوزن	
- الوحدة الأساسية	1.1 كجم
- مع التعبئة	1.9 كجم

7 إشعار

المطوّرة لتلبيته معايير الأداء الخاصة بـ Apple لا تتحمّل شركة Apple أي مسؤولية في ما يتعلق بتشغيل هذا الجهاز أو التزامه بمعايير السلامة والمعايير التنظيمية. جُدر الإشارة إلى أن استخدام هذا الأكسسوار مع iPod أو iPhone قد يؤثر في الأداء اللاسلكي.
iPod و iPhone عبارة عن علامتين تجاريتين لشركة Apple Inc. مسجلتين في الولايات المتحدة وبلدان أخرى.

ملاحظة

- تقع لوحة النوع في جهة الجها السفلى.



يتوافق هذا المنتج مع متطلبات تداخل ترددات الراديو الخاصة بالمجموعة الأوروبية



تم تصميم المنتج وتصنيعه من أجود المواد والمكونات القابلة لإعادة التدوير وإعادة الاستخدام



عند إرفاق رمز الحاوية المدوّلة هذه بالمنتج فهذا يعني أن الإرشاد الأوروبي EC/96/2002 يشمل هذا المنتج. يُرجى الاطلاع على نظام التجميع المحلي المنفصل لكل من المنتجات الإلكترونية والكهربائية.

يُرجى العمل وفق القوانين المحلية وعدم التخلص من المنتجات القديمة مع النفايات المنزلية العادية. فالتخلص من المنتج القديم بطريقة صحيحة يساعد على منع حدوث تبعات سلبية محتملة تؤثر في البيئة وصحة الإنسان. معلومات حول البيئة

لقد تمت إزالة التغليف غير الضروري لقد حاولنا استخدام تغليف بسيط فصله إلى ثلاث مواد: ورق مقوى (صندوق) إسفنجة البوليسترين (مخفف الصدمات) والبوليثيلين (الأكياس واللوحات الإسفنجية الواقية) يتكون جهازك من مواد قابلة لإعادة التدوير والاستخدام في حال تم تفكيك أجزائها بواسطة شركة متخصصة. الرجاء التقيد بالقوانين المحلية الخاصة بالتخلص من مواد التغليف والأجهزة القديمة.

Made for

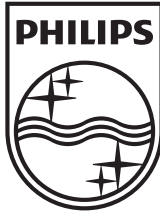


iPod



iPhone

تعني العبارة "Made for iPod" و "Made for iPhone" أنه قد تم تصميم أكسسوار إلكتروني لوصله خديداً بجهاز iPod أو iPhone على التوالي وقد صادقت عليه الشركة



Specifications are subject to change without notice
© 2012 Koninklijke Philips Electronics N.V.
All rights reserved.

DS6100_10_Arabic_UM_V1.0

