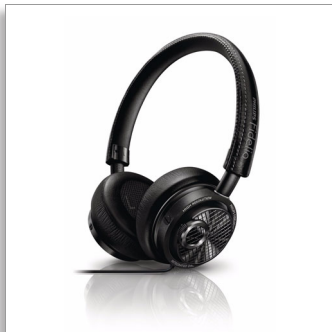




Philips Fidelio
Hoofdtelefoon met
Lightning-aansluiting

40 mm drivers/gesloten
achterkant

Voor op het oor
Luxe kussens van memory foam
Opvouwbaar



M2L

Geluid met een hoge resolutie

Met de M2L-hoofdtelefoon geniet u van het kenmerkende Fidelio-geluid met hoge resolutie direct vanaf uw iOS-apparaat, zonder vervorming of crosstalk dankzij de Lightning-aansluiting en ingebouwde DAC. Geniet van puur, gedetailleerd geluid, overal en in stijl.

Ultieme muziekpartner voor iOS

- Geoptimaliseerde Lightning™-aansluiting voor iOS-apparaten
- Geniet van audio met hoge resolutie op iOS-apparaten
- Geïntegreerde DAC en versterker om overal te genieten van muziek met hoge resolutie

Ga helemaal op in de loepzuivere details

- Geoptimaliseerde neodymium-drivers van 40 mm voor zuiver geluid
- Akoestisch afgesloten om de geluidsdetails binnen te houden en geluid buiten te sluiten
- Bass Reflex-systeem biedt een heldere, dynamische en uitgebalanceerde bas
- Frequentierespons wordt afgestemd op de kritische voorkeuren van de luisteraar

Comfort onderweg

- Luxe kussens van memory foam voor een ergonomische pasvorm
- Aluminium en gestikt fijn leer voor een luxe uitstraling
- Etui van kunstsuède biedt stijlvolle bescherming voor de hoofdtelefoon

PHILIPS
Fidelio

Hoofdtelefoon met Lightning-aansluiting
40 mm drivers/gesloten achterkant Voor op het oor, Luxe kussens van memory foam, Opvouwbaar

M2L/00

Kenmerken

Lightning™-aansluiting



De Philips Fidelio M2L is voorzien van een Lightning™-aansluiting, die een zuiver digitaal signaal rechtstreeks naar de hoofdtelefoon levert. Doordat het signaal digitaal blijft, wordt crosstalk-storing beperkt en stereoscheiding verbeterd.

Audio met hoge resolutie



Met de Philips Fidelio M2L kunt u 24-bits/48 kHz audio met hoge resolutie streamen vanaf uw iOS-apparaat via de Lightning-aansluiting. De M2L zorgt voor de ultieme luisterervaring, waarbij u elk detail precies hoort zoals de artiest het heeft bedoeld.

Geïntegreerde DAC en versterker



De digitaal-naar-analoog-converter (DAC) geïntegreerd in de Philips Fidelio M2L biedt u

de vrijheid en mobiliteit om altijd en overal te genieten van uw muziek met hoge resolutie. Geen gedoe meer met extra apparaten of snoeren wanneer u onderweg bent.

High Definition 40 mm drivers



Elke luidsprekerdriver is zorgvuldig geselecteerd, afgesteld en getest voordat deze gekoppeld is om het meest uitgebalanceerde, natuurlijke geluid te garanderen. De drivers van 40 mm gebruiken krachtige neodymium-magneten voor een fantastisch high definition-geluid met een breed dynamisch bereik, dat zelfs de kleinste details weergeeft.

Geluid dicht



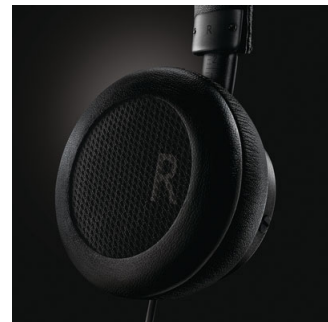
De Fidelio-hoofdtelefoon is voorzien van een akoestische afdichting die bestaat uit een speciaal ontworpen bandbarrière in de binnenste kamer. Deze voorkomt dat geluid onnodig verloren gaat en dat geluidsdetails behouden blijven. Dit zorgt niet alleen voor een uitstekend basgeluid, maar ook voor een intense beleving van alle superieure details van uw muziek, zonder verstoring uit de omgeving.

Bass Reflex-systeem (BRS)



Het hoofdtelefoonontwerp met gesloten achterkant maakt onderdeel uit van een Bass Reflex-systeem dat bestaat uit oordoppen met strategisch geplaatste openingen. Hiermee wordt de luchtdruk in de binnenste kamer geregeld, zodat het diafragma functioneert in een gecontroleerde omgeving voor optimale akoestische respons. In combinatie met de geluiddichte constructie wordt elk natuurlijk geluidsdetail geïsoleerd, wat een nauwkeurig en dynamisch basgeluid oplevert, zonder dat het ten koste gaat van de helderheid.

Afgestemd frequentierespons



Er is uitgebreid onderzoek gedaan met kritische muzikliefhebbers om hun luistervoorkeuren te leren kennen, zoals de eigenschappen van de geluidsbalans die zij zoeken. Onze akoestiektechnici hebben de Fidelio M2L ontworpen met oog voor de kleinste details die invloed hebben op hoe luisteraars geluid horen, bijvoorbeeld hoe het oor geluid terugkaatst en resonanceert. Dit heeft geleid tot de M2L-hoofdtelefoons, die een natuurlijk geluid bieden dat trouw is aan het origineel en zijn afgestemd op moderne opnamestijlen.

Specificaties

Geluid

- Frequentiebereik: 7 - 25.000 Hz
- Impedantie: 16 ohm
- Gevoeligheid: 107 dB
- Diameter van luidspreker: 40 mm
- Maximaal ingangsvermogen: 150 mW
- Vervorming: < 0,1% THD
- Akoestisch systeem: Gesloten
- Diafragma: PET
- Magneettype: Neodymium
- Type: Dynamisch

Connectiviteit

- Compatibel met:: Gemaakt voor iPhone 6 Plus, iPhone 6, iPhone 5S, iPhone 5C, iPhone 5, iPad Air, iPad mini met Retina-scherm, iPad (vierde generatie), iPad mini, iPod touch (vijfde generatie)
- Aansluiting: Lightning-aansluiting

Accessoires

- Opbergetui



Publicatiedatum
2018-05-30

Versie: 2.1.3

12 NC: 8670 001 21268
EAN: 06 92597 07000 85

© 2018 Koninklijke Philips N.V.
Alle rechten voorbehouden.

Specificaties kunnen zonder voorafgaande kennisgeving worden gewijzigd. Handelsmerken zijn het eigendom van Koninklijke Philips N.V. en hun respectieve eigenaren.

www.philips.com