

XS1

PHILIPS

Fidelio

Soundstage speaker

 Wireless subwoofer

 High Fidelity
wireless music streaming
via Bluetooth
(aptX and AAC)

XS1



Quick start guide

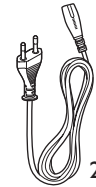
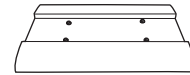
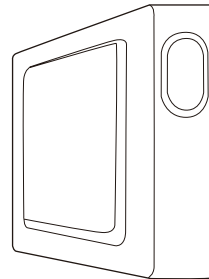
Always there to help you

Register your product and get support at
www.philips.com/support

Question?
Contact
Philips

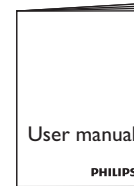
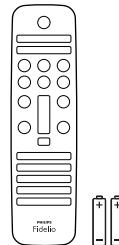


- EN** Before using your product, read all accompanying safety information
- CS** Před použitím produktu si přečtěte doprovodné bezpečnostní informace
- DA** Læs alle medfølgende sikkerhedsoplysninger, inden du tager produktet i brug
- DE** Lesen Sie vor Verwendung dieses Produkts alle begleitenden Sicherheitsinformationen
- EL** Πριν χρησιμοποιήσετε το προϊόν, διαβάστε όλες τις παρεχόμενες πληροφορίες ασφάλειας
- ES** Antes de usar el producto, lea toda la información de seguridad adjunta
- FI** Lue kaikki turvallisustiedot ennen tuotteen käyttöä
- FR** Avant d'utiliser votre produit, lisez l'intégralité des consignes de sécurité jointes
- HU** A termék használatá elött alaposan olvassa el a mellékelt biztonsági tudnivalókat
- IT** Prima di utilizzare il prodotto, leggere tutte le relative informazioni sulla sicurezza
- NL** Lees voordat u het product gaat gebruiken eerst alle bijbehorende veiligheidsinformatie
- NO** Les all vedlagt sikkerhetsinformasjon før du bruker produktet
- PL** Przed rozpoczęciem korzystania z produktu należy zapoznać się z informacjami dotyczącymi bezpieczeństwa
- PT** Antes de utilizar o produto, leia todas as informações de segurança que o acompanham
- RO** Înainte de a utiliza acest produs, citiți toate informațiile de siguranță care îl însoțesc
- SK** Pred použitím produktu si prečítajte všetky sprievodné bezpečnostné informácie maklumat keselamatan yang disertakan
- SV** Innan du använder produkten ska du läsa all tillhörande säkerhetsinformation
- TR** Ürününüzü kullanmadan önce ilgili tüm güvenlik bilgilerini okuyun



2x

Power Cord



User manual

PHILIPS

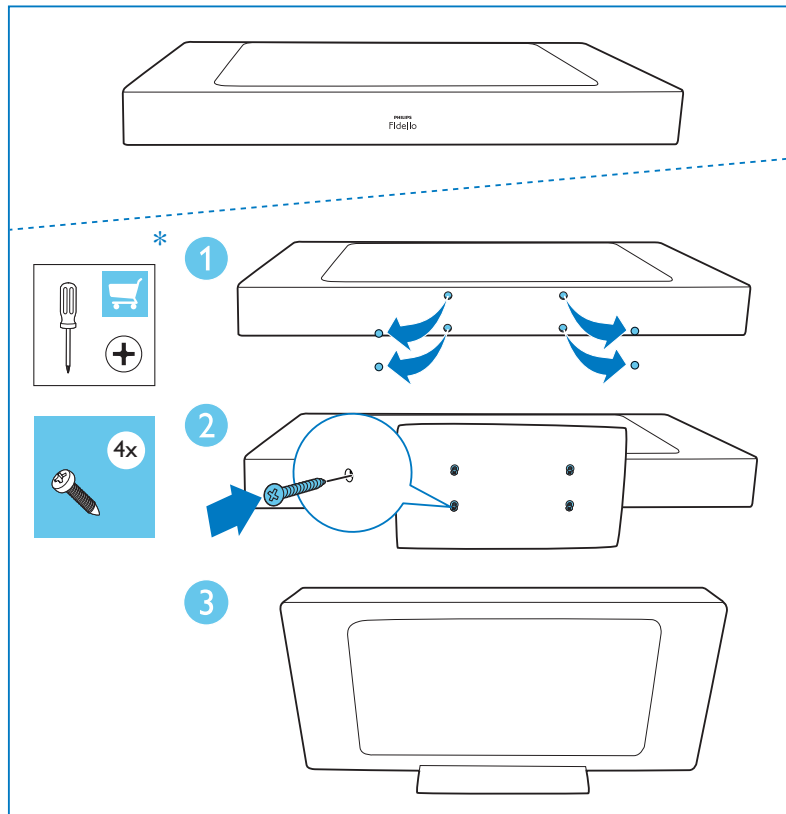


Quick start guide

PHILIPS

1

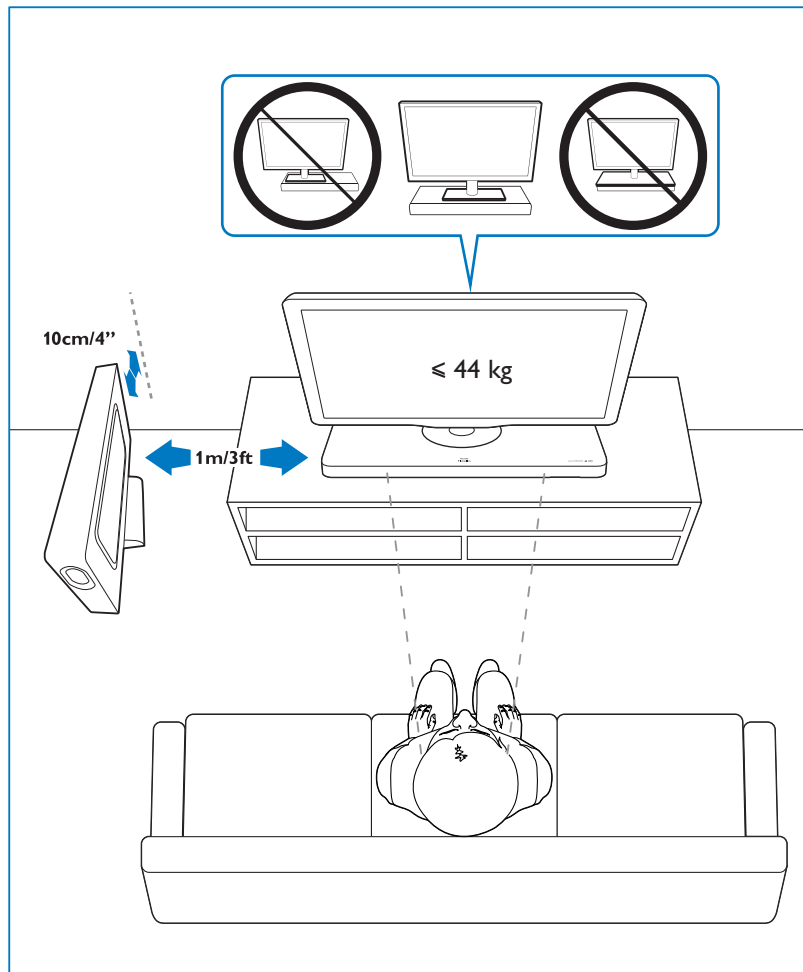
- EN** Place the subwoofer horizontally or vertically
* Keep the four removable rubber stickers for future reuse
- CS** Umístěte subwoofer do horizontální nebo vertikální polohy
* Nechte si čtyři odnímatelné gumové nálepky pro budoucí použití
- DA** Placer subwooferen vandret eller lodret
* Opbevar de fire aftagelige gummimærkater til senere genbrug
- DE** Stellen Sie den Subwoofer horizontal oder vertikal auf
* Bewahren Sie die vier abnehmbaren Gummiaufsätze für eine spätere Verwendung auf
- EL** Τοποθετήστε το υπογούφερ σε οριζόντια ή κάθετη θέση
* Φυλάξτε τα τέσσερα αποσπώμενα ελαστικά αυτοκόλλητα για μελλοντική χρήση
- ES** Coloque el subwoofer en posición horizontal o vertical
* Conserve los cuatro indicadores de goma extraíbles para volver a utilizarlos en el futuro
- FI** Aseta subwoofer joko vaaka- tai pystyasentoon
* Säilytä neljä irrotettavaa kumitarraa myöhempää käyttöä varten
- FR** Placement du caisson de basses à l'horizontale ou à la verticale
* Conservez les quatre autocollants amovibles en caoutchouc pour un usage ultérieur
- HU** Helyezze el a mélynyomót vízszintesén vagy függőlegesen
* A négy eltávolítható gumi matricát tegye el későbbi használatra
- IT** Posizionare il subwoofer in posizione orizzontale o verticale
* Conservare i quattro adesivi in gomma rimovibili per poterli riutilizzare in futuro
- NL** Plaats de subwoofer horizontaal of verticaal
* Bewaar de vier verwisselbare rubberen stickers voor toekomstig hergebruik
- NO** Plasser subwooferen horisontalt eller vertikalt
* Ta vare på de fire utskiftbare gummiklistremerker for senere bruk
- PL** Ustaw subwoofer w pozycji poziomej lub pionowej
* Zachowaj cztery zdejmowane gumowe naklejki w celu ponownego użycia w przyszłości
- PT** Posicione o subwoofer na horizontal ou na vertical
* Guarde os quatro autocolantes de borracha removíveis para futura utilização
- RO** Poziționați subwooferul orizontal sau vertical
* Păstrați cele patru autocolantele detașabile din cauciuc pentru reutilizare ulterioară



- SK** Subwoofer umiestnite vodorovne alebo zvisle
* Štyri odnímatelné gumové nálepky uschovajte pre opätovné použitie
- SV** Placera subwoofern horisontellt eller vertikalt
* Behåll de fyra löstagbara klistermärkena i gummi för framtida bruk
- TR** Subwoofer'ı yatay veya dikey olarak yerleştirin
* Daha sonra kullanmak üzere dört adet çıkarılabilir lastik etiketi saklayın

2

- EN** Position your product
- CS** Umístění výrobku
- DA** Placer dit produkt
- DE** Aufstellen des Produkts
- EL** Τοποθέτηση του προϊόντος
- ES** Coloque el producto
- FI** Aseta laite paikalleen
- FR** Positionnez votre produit
- HU** A készülék elhelyezése
- IT** Posizionamento del prodotto
- NL** Plaats het product
- NO** Posisjoner produktet ditt
- PL** Ustaw produkt
- PT** Posicione o seu produto
- RO** Poziționați-vă produsul
- SK** Umiestnenie produktu
- SV** Placera produkten
- TR** Ürününüzün konumunu belirleyin



3

EN Hear audio from TV in one of the following ways

CS Zvuk můžete poslouchat z televizoru jedním z následujících způsobů

DA Hør lyd fra tv'et på en af følgende måder

DE Genießen Sie den Ton Ihres Fernsehers auf eine der folgenden Arten

EL Ακούστε τον ήχο από την τηλεόραση με έναν από τους παρακάτω τρόπους

ES Escuche el audio del televisor utilizando uno de los métodos siguientes

FI Kuuntele television ääntä jollakin seuraavista tavoista

FR Vous pouvez lire du contenu audio à partir du téléviseur de plusieurs façons

HU A televízió hangja a következő módok valamelyikén hallgatható

IT È possibile ascoltare l'audio dal televisore in uno dei modi indicati di seguito

NL Het TV-geluid beluisteren op een van deze manieren

NO Hør lyd fra TV-en på en av følgende måter

PL Odtwarzaj dźwięk z telewizora w następujący sposób

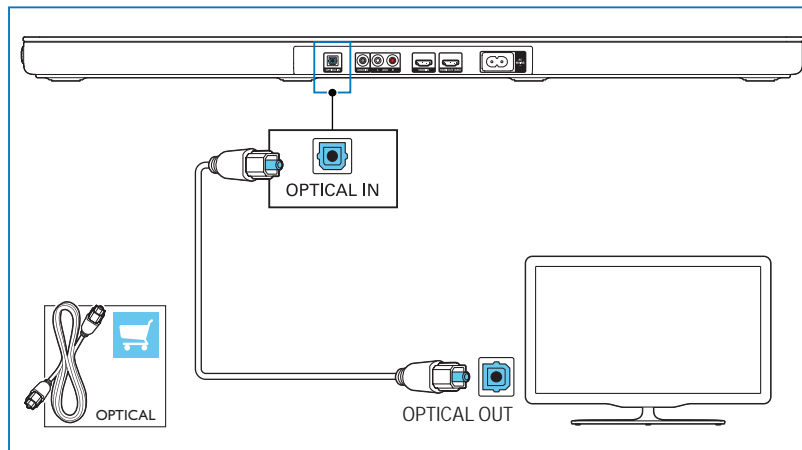
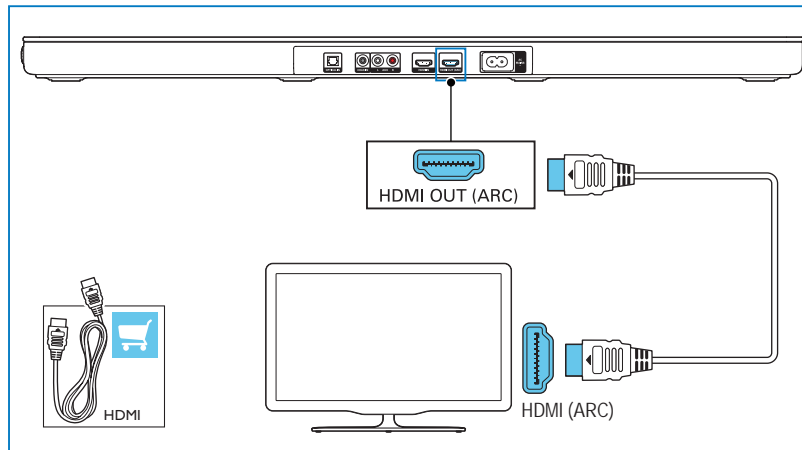
PT Ouvir áudio no televisor de uma das seguintes formas

RO Beneficiați de conținutul audio de la TV într-unul dintre următoarele moduri

SK Zvuk z televizora môžete prehrávať niekoľkými spôsobmi

SV Spela upp TV-ljud på ett av följande sätt

TR TV'den ses almak için aşağıdaki yöntemlerden birini kullanın



4

EN Enjoy audio and video from your devices

CS Užijte si hudbu i video díky vašim zařízením

DA Få lyd og video fra dine enheder

DE Audio und Video von Ihren Geräten genießen

EL Απολαύστε ήχο και εικόνα από τις συσκευές σας

ES Disfrute del audio y el vídeo de sus dispositivos

FI Nauti laitteidesi äänestä ja kuvasta

FR Lire le contenu audio et vidéo de vos périphériques

HU Élvezze a készülékekről lejátszott zenét és videót

IT Ascolto di audio e riproduzione video dai dispositivi

NL Genieten van audio en video op uw apparaten

NO Få lyd og video fra enhetene dine

PL Ciesz się dźwiękiem i obrazem ze swoich urządzeń

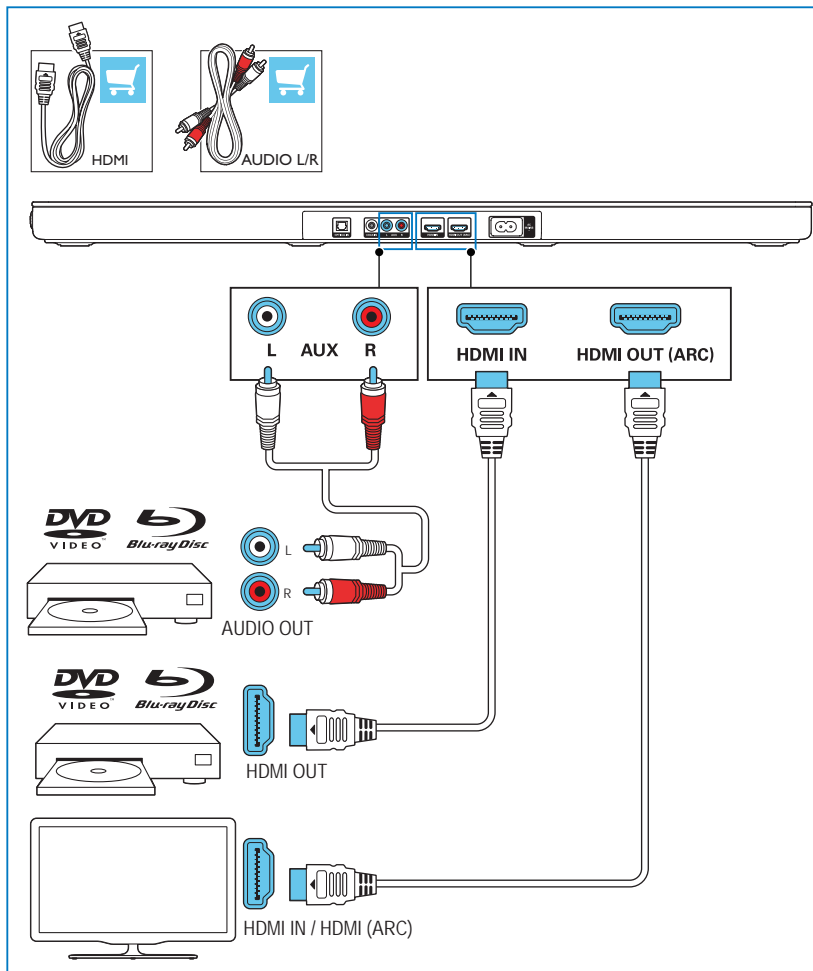
PT Reproduzir áudio e vídeo nos seus dispositivos

RO Bucurați-vă de conținutul audio și video de pe dispozitivele dvs

SK Vychutnajte si zvuk a video zo svojich zariadení

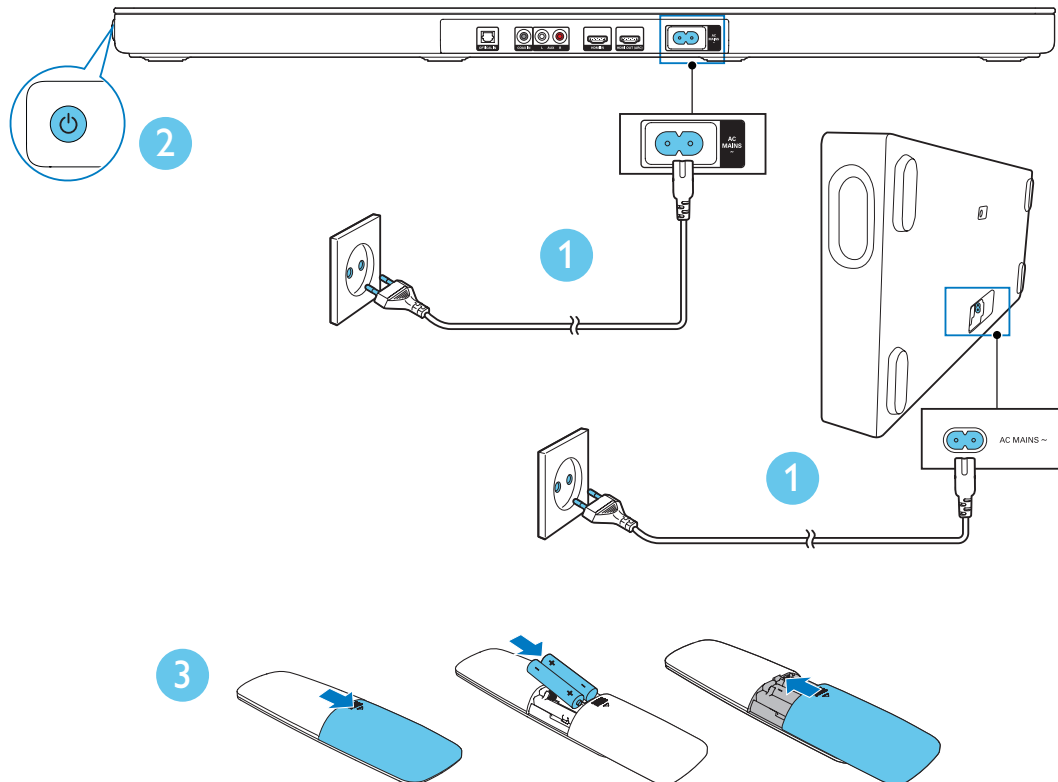
SV Njut av ljud och bild från dina enheter

TR Diğer cihazlarınızdan ses ve video dosyaları oynatın



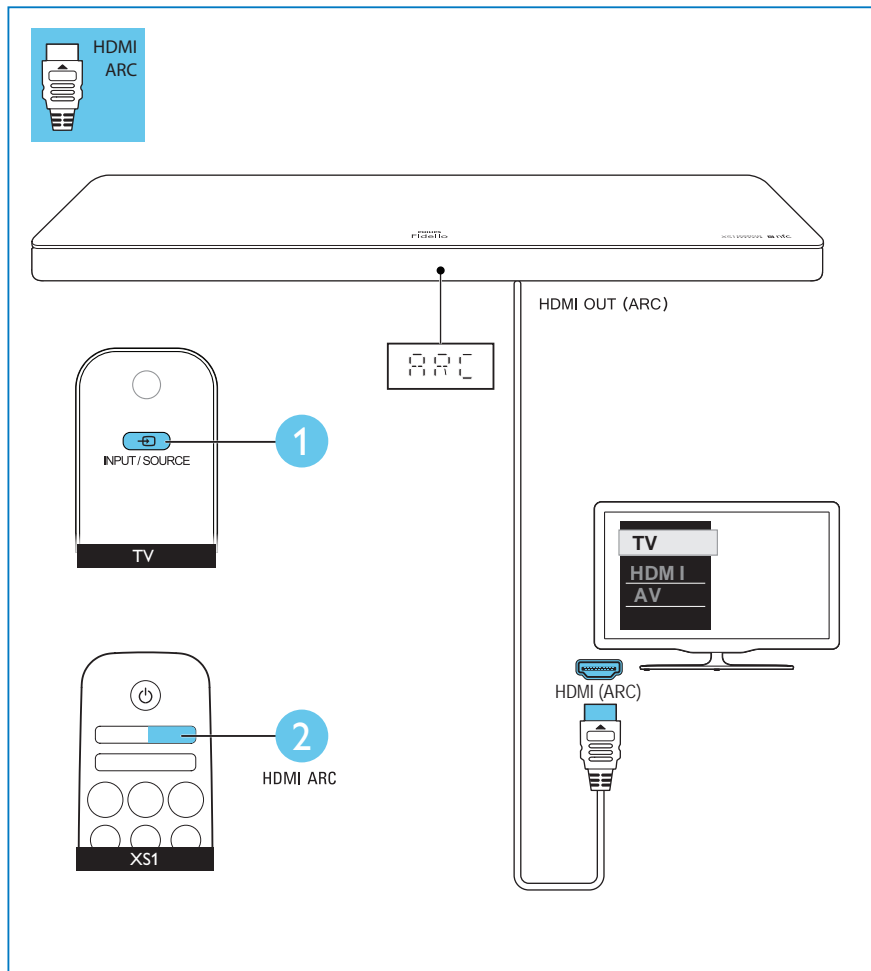
5

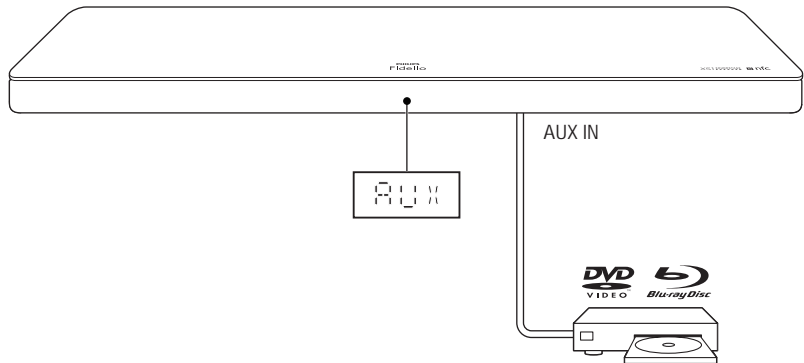
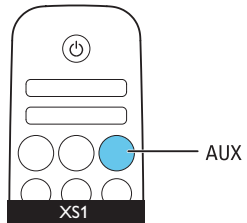
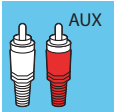
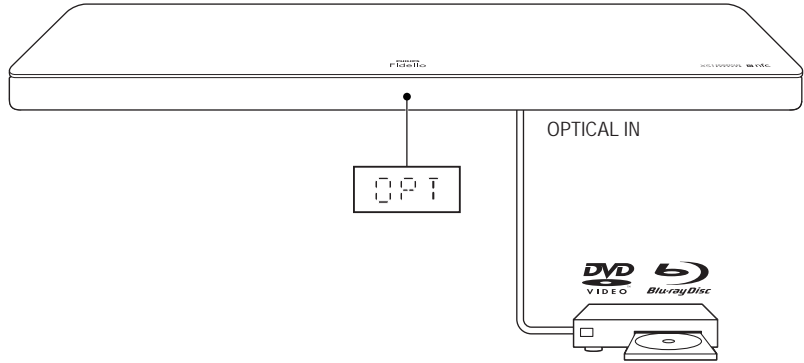
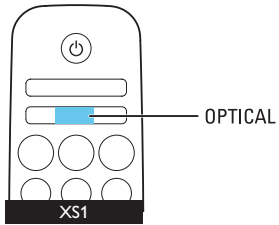
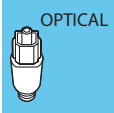
- EN** Switch on your product
- CS** Zapněte výrobek
- DA** Tænd dit produkt
- DE** Einschalten Ihres Produkts
- EL** Ενεργοποίηση του προϊόντος
- ES** Encienda el producto
- FI** Kytke laitteeseen virta
- FR** Allumez votre produit
- HU** A készülék bekapcsolása
- IT** Accensione del prodotto
- NL** Schakel het product in
- NO** Slå på produktet
- PL** Włącz produkt
- PT** Ligue o seu produto
- RO** Porniți produsul
- SK** Zapnutie produktu
- SV** Slå på produkten
- TR** Ürününüzü açın



6

- EN** Select the correct audio source
- CS** Zvolte správný zdroj zvuku
- DA** Vælg den korrekte lydkilde
- DE** Korrekte Audioquelle wählen
- EL** Επιλέξτε τη σωστή πηγή ήχου
- ES** Seleccione la fuente de audio correcta
- FI** Valitse oikea äänilähde
- FR** Sélectionner la source audio adéquate
- HU** Válassza ki a megfelelő hangforrást
- IT** Selezionare la sorgente audio corretta
- NL** De juiste audiobron selecteren
- NO** Velg riktig lydkilde
- PL** Wybierz prawidłowe źródło audio
- PT** Seleccionar a fonte de áudio correcta
- RO** Selectarea sursei audio corecte
- SK** Výber správneho zdroja zvuku
- SV** Välj korrekt ljudkälla
- TR** Doğru ses kaynağını seçme





7

EN Play other devices

CS Spust'te z jiného zařízení

DA Afspil fra andre enheder

DE Andere Geräte abspielen

EL Εκτελέστε αναπαραγωγή άλλων συσκευών

ES Reproduzca otros dispositivos

FI Toista muilla laitteilla

FR Lire d'autres périphériques

HU Játsszon le műsort más készülékről

IT Riproduzione di altri dispositivi

NL Andere apparaten afspelen

NO Spill av fra andre enheter

PL Odtwarzaj z innych urządzeń

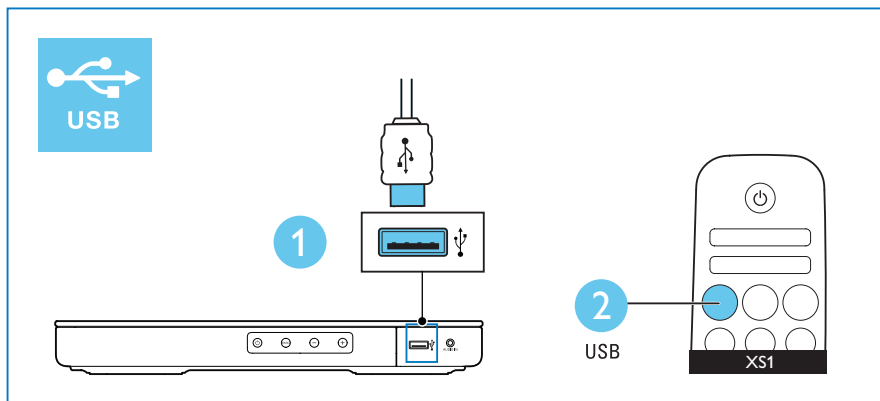
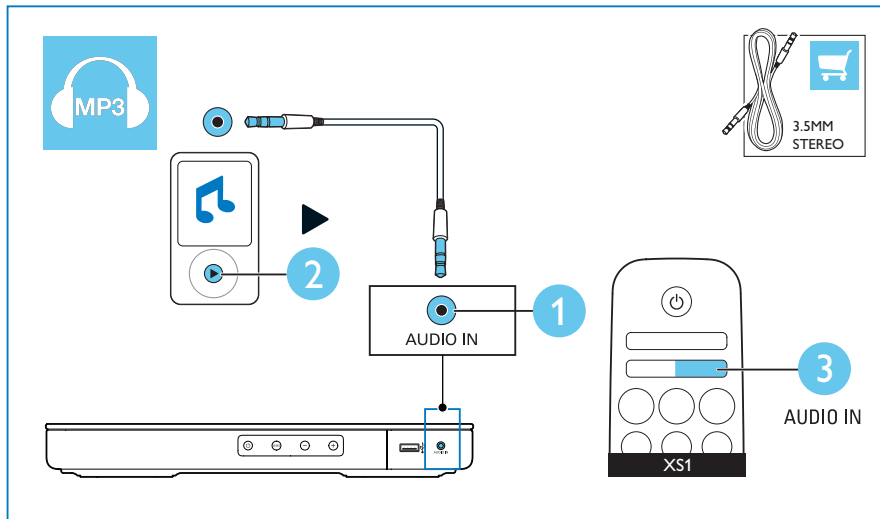
PT Reproduzir noutros dispositivos

RO Redarea de pe alte dispozitive

SK Prehrávanie iných zariadení

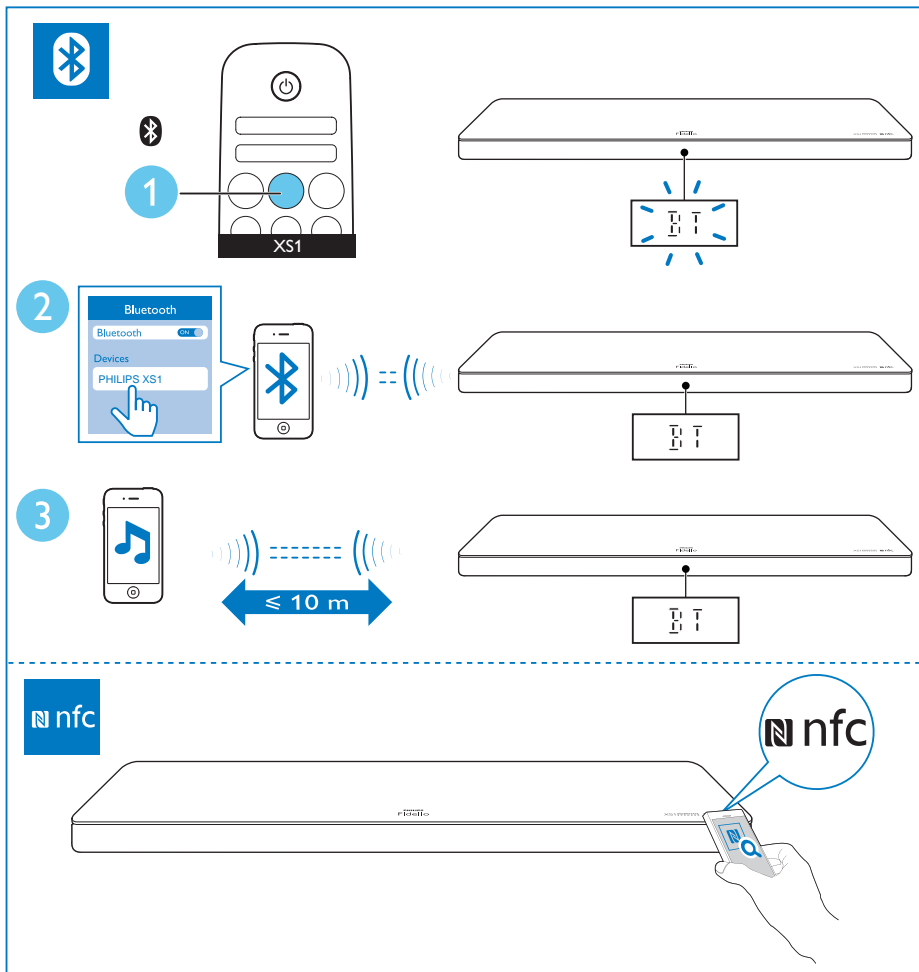
SV Spela upp från andra enheter

TR Diğer cihazlardan içerik oynatma



8

- EN** Play audio through Bluetooth or connect Bluetooth via NFC
- CS** Přehraďte hudbu přes Bluetooth nebo připojte Bluetooth přes funkci NFC
- DA** Afspil lyd via Bluetooth, eller tilslut Bluetooth via NFC
- DE** Geben Sie Audioinhalte über Bluetooth wieder, oder stellen Sie eine Bluetooth-Verbindung über NFC her
- EL** Ακούστε μουσική μέσω Bluetooth ή συνδέστε το Bluetooth μέσω NFC
- ES** Reproduzca audio a través de Bluetooth o realice la conexión Bluetooth a través de NFC
- FI** Äänen toistaminen Bluetoothin kautta tai Bluetooth-yhteyden muodostaminen NFC:n kautta
- FR** Lecture de fichiers audio via Bluetooth ou connexion Bluetooth via NFC
- HU** Bluetooth-on keresztül játssza le a hangfájlokat vagy NFC segítségével csatlakoztassa a Bluetooth-t
- IT** Riprodurre l'audio tramite Bluetooth o eseguire il collegamento Bluetooth tramite NFC
- NL** Speel audio af via Bluetooth of maak een Bluetooth-verbinding via NFC
- NO** Spill av lyd via Bluetooth, eller koble til Bluetooth via NFC
- PL** Włącz odtwarzanie dźwięku przez połączenie Bluetooth lub nawiąż połączenie Bluetooth za pomocą funkcji NFC
- PT** Reproduzir áudio através do Bluetooth ou ligar o Bluetooth via NFC
- RO** Redați semnal audio prin Bluetooth® sau conectați dispozitivul Bluetooth prin NFC
- SK** Prehrávajte zvuk cez rozhranie Bluetooth alebo pripojte rozhranie Bluetooth cez NFC
- SV** Spela upp ljud via Bluetooth eller ansluta Bluetooth via NFC
- TR** Bluetooth üzerinden müzik çalın veya NFC üzerinden Bluetooth'u bağlayın





EN For more information about using this product, visit www.philips.com/support

CS Více informací o použití výrobku naleznete na stránkách www.philips.com/support

DA Du kan finde yderligere oplysninger om brugen af dette produkt på www.philips.com/support

DE Weitere Informationen zur Verwendung dieses Produkts finden Sie unter www.philips.com/support

EL Για περισσότερες πληροφορίες σχετικά με τη χρήση αυτού του προϊόντος, επισκεφθείτε το www.philips.com/support

ES Para obtener más información sobre este producto, visite www.philips.com/support

FI Lue lisätieto tuotteen käytöstä osoitteessa www.philips.com/support

FR Pour obtenir davantage d'informations sur l'utilisation de ce produit, rendez-vous sur www.philips.com/support

HU A termék használatával kapcsolatos további információkkal kapcsolatban tekintse meg a www.philips.com/support weboldalt

IT Per ulteriori informazioni sull'uso di questo prodotto, visitare il sito www.philips.com/support

NL Ga voor meer informatie over dit product naar www.philips.com/support

NO Hvis du vil ha mer informasjon om bruk av dette produktet, kan du gå til www.philips.com/support

PL Więcej informacji na temat korzystania z tego produktu można znaleźć na stronie www.philips.com/support

PT Para mais informações sobre a utilização deste produto, visite www.philips.com/support

RO Pentru informații suplimentare despre utilizarea acestui produs, vizitați www.philips.com/support

SK Ďalšie informácie o používaní tohto výrobku nájdete na stránke www.philips.com/support

SV Mer information om att använda den här produkten finns på www.philips.com/support

TR Bu ürünün kullanımı hakkında daha fazla bilgi için www.philips.com/support adresini ziyaret edin



www.philips.com/support



Specifications are subject to change without notice
2015 © Gibson Innovations Limited. All rights reserved.

This product has been manufactured by, and is sold under the responsibility of Gibson Innovations Ltd., and Gibson Innovations Ltd. is the warrantor in relation to this product. Philips and the Philips Shield Emblem are registered trademarks of Koninklijke Philips N.V. and are used under license from Koninklijke Philips N.V.

XS1_12_QSG_V2.0

 Be responsible
Respect copyrights

