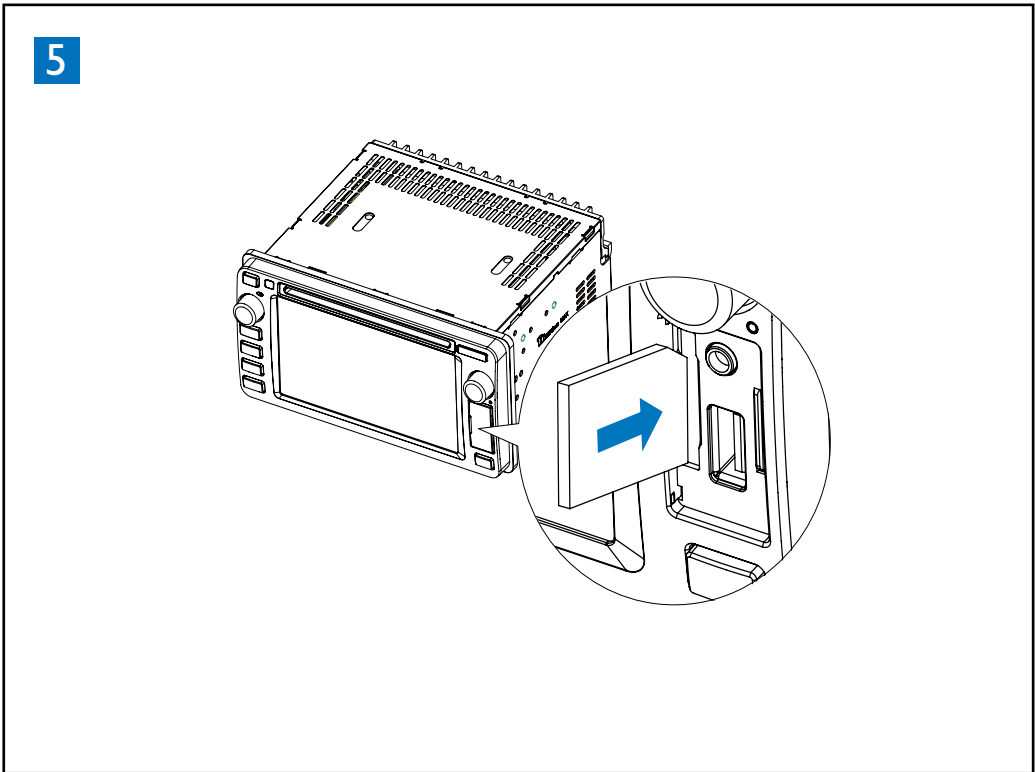
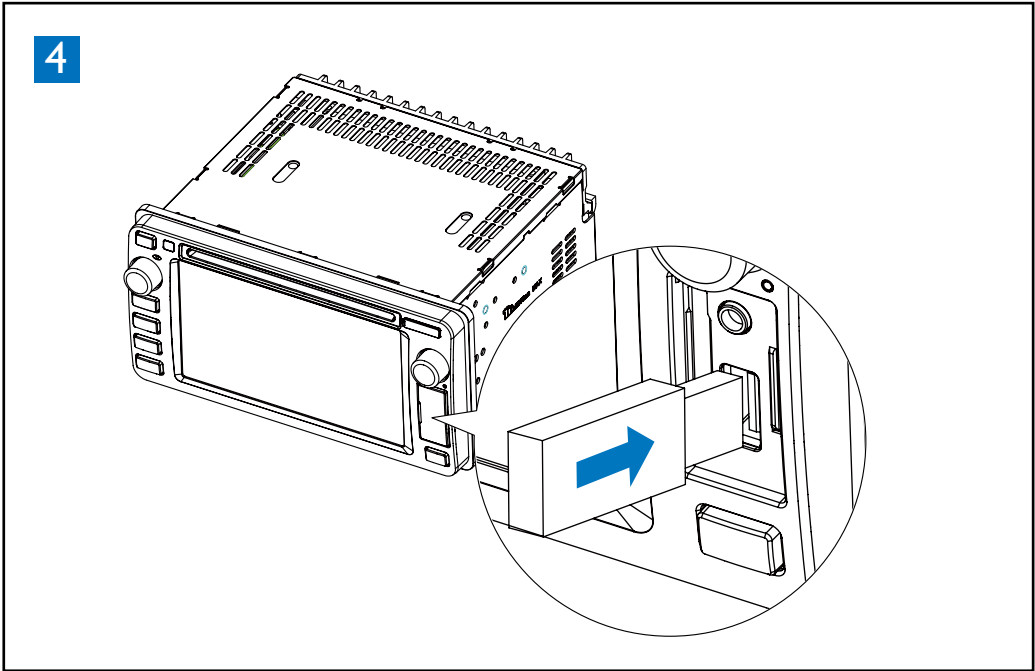
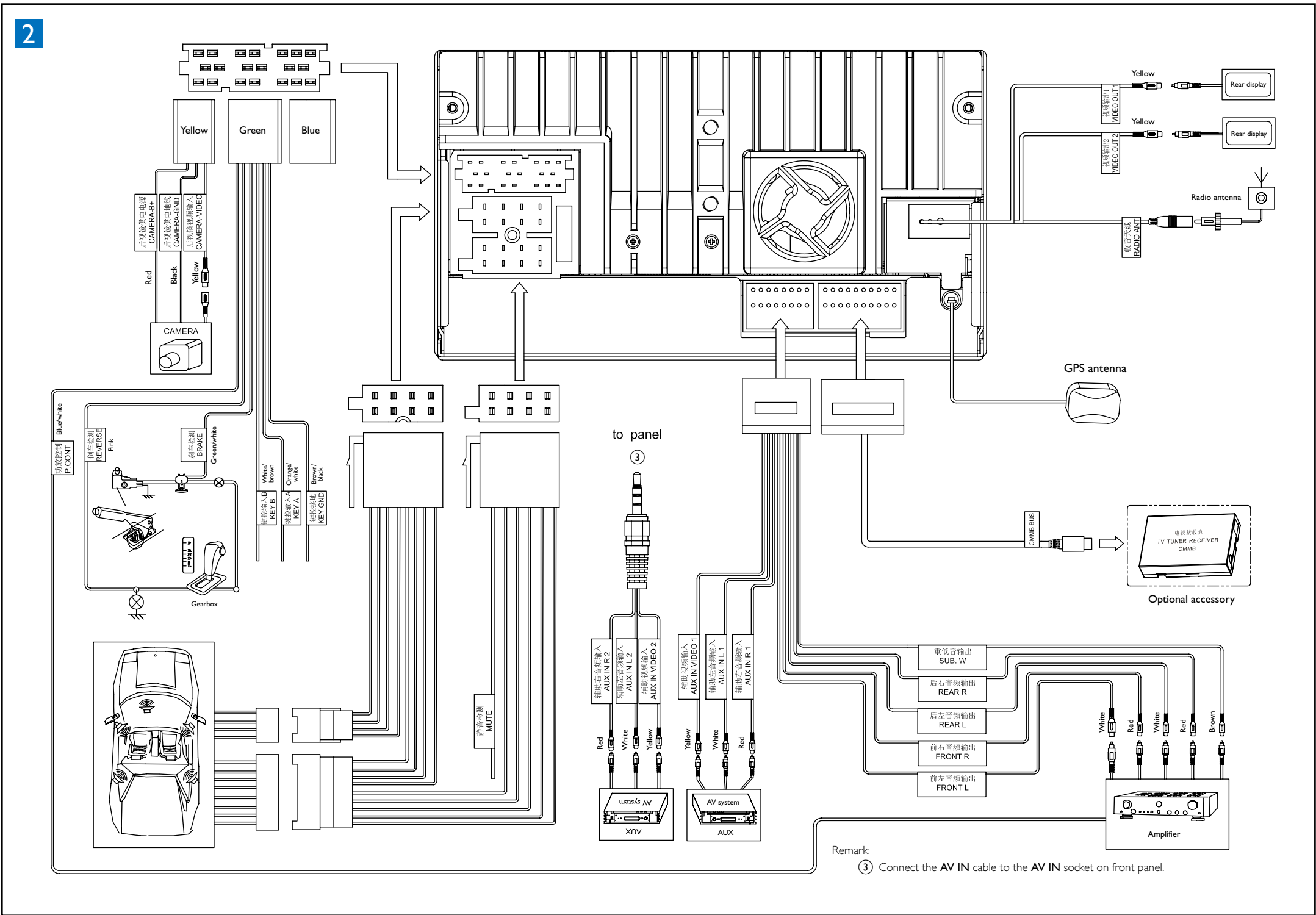
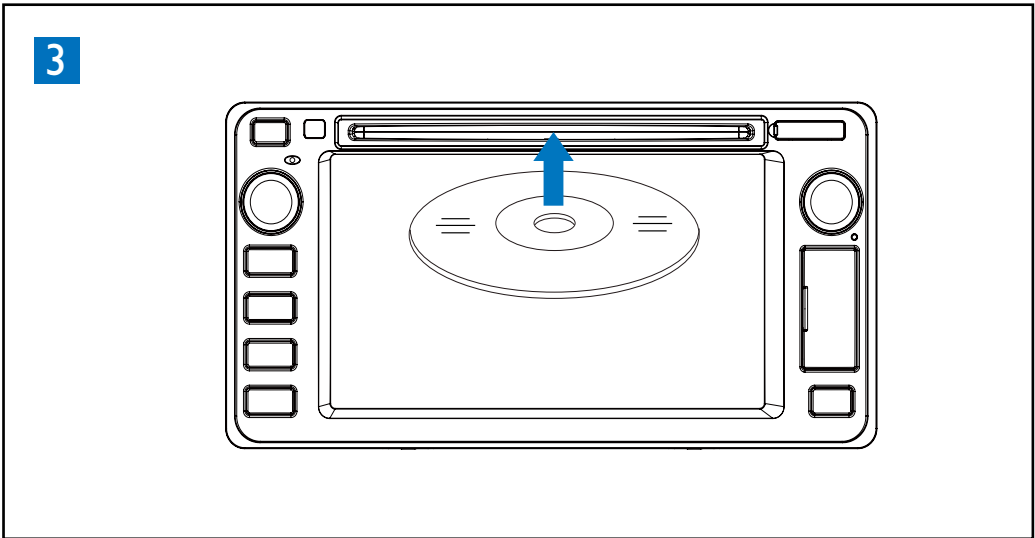
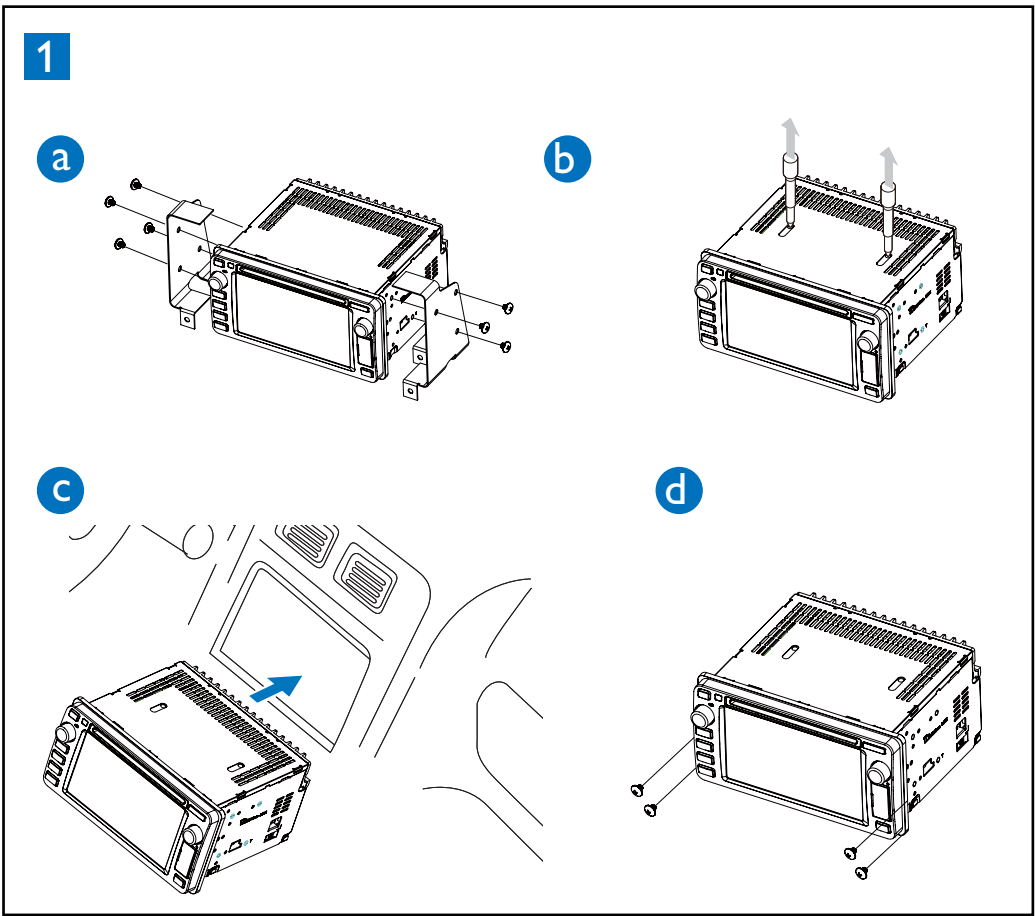




PHILIPS



English

Install the car audio 1

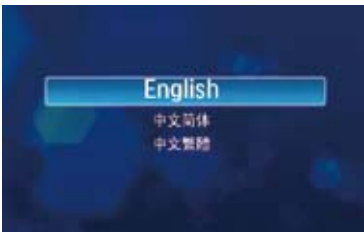
- 1 If the car does not have an on-board drive or navigation computer, disconnect the negative terminal of the car battery.
- 2 Take out the original car audio and keep the screws.
- 3 Take off the mounting brackets from the original car audio and mount them onto this car audio system.
- 4 Connect wires 2.
- 5 Take off the two screws on the top side of the unit.
- 6 Slide the unit into the dashboard until a click sound is heard.
- 7 Fix the unit onto the dashboard with screws.
- 8 Reconnect the negative terminal of the car battery.

Turn on

! Caution

- Risk of road accidents! Never watch video or adjust settings while you drive.

- 1 Press **○** to turn on the unit.
→ The available OSD (On-Screen Display) languages are displayed.



- 2 Tap a language to select.
→ The OSD language is changed to the selected language immediately.

Set date and time

- 1 Press **MENU**.
→ The main menu is displayed.



- 2 Tap **[Settings]**.
- 3 Tap **[Time]**.
→ The date/time setup menu is displayed.



Set date

- 1 Tap **[Date]**.
- 2 Tap the displayed date information.
→ A submenu is displayed.
- 3 Tap **▲** or **▼** to set year, month and day.

Set time mode

- 1 Tap **[Time Mode]**.
- 2 Tap **[12H]** or **[24H]** to select clock mode.

Set time

- 1 Tap **[Time]**.
- 2 Tap the displayed time.
→ A submenu is displayed.
- 3 Tap **▲** or **▼** to set hour and minute.

Adjust screen

To turn off the screen

- 1 Press **DISP** for over 2 seconds.

To adjust screen brightness

- 1 Press **DISP**.
- 2 Rotate **TUNE/II SELECT** to adjust the value.

Use map

Note

- You may need to upgrade the map (sold separately) before using it (see "Upgrade the map" section)

- 1 Tap the upper left corner to display home menu.
- 2 Tap **[Navigation]**.
→ The navigation menu is displayed in a few seconds.
- 3 Refer to the map manual to operate the navigation tool.

Listen to Radio

- 1 Tap **▲** to display home menu.
- 2 Tap **[Radio]**.
→ Band and frequency information is displayed.



- 3 Tap on **FM** or **AM** to select band:
- 4 Briefly tap **◀** or **▶** to tune to a radio station by step.

Play disc 3

You can play video, audio or images stored on the following discs:

- DVD video, DVD-R, DVD-RW
- VCD
- Audio CD, CD-R, CD-RW

- 1 Insert the disc into the disc slot with label side facing up.
→ Play starts automatically.
→ To remove the disc, press the **▲** button.

Connect USB device 4

- 1 Open the USB door.
- 2 Insert the USB device to the USB socket.
→ Play starts automatically.

Note

- To remove the USB device, switch to disc, radio or other source first.

Insert SD/MMC card 5

- 1 Insert the SD/MMC card into the SD/MMC card slot.
→ Play starts automatically.

Remove the SD/MMC card

- 1 Switch to another source.
- 2 Press the card until you hear a click sound.
→ The card is now disengaged.
- 3 Remove the SD or MMC card.

Play with Bluetooth device

Pair the Bluetooth-enabled devices

To connect your Bluetooth device to the unit, you need to pair the device to the unit. Pairing needs only to be done once.

You can pair up to eight devices.

- 1 Search for Bluetooth device with the device.
- 2 Select "CID3291" in the pairing list.
- 3 Enter default password "0000".
→ if pairing succeeds, phone call record is displayed.



Make a call

- 1 Pair the phone with the unit.
- 2 Tap **▲** to display the home menu.
- 3 Tap **[Bluetooth]**.
→ The Bluetooth menu is displayed.



- 4 Tap **▲** or **▼** to select the paired phone, then tap **☎**.
- 5 Tap **▲** or **▼** to search for phone number from the following list:

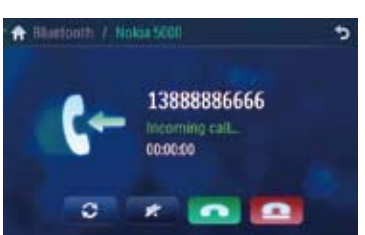


Or tap **☎** to dial number directly, then tap **☎** to dial.

Receive call

By default, all incoming calls are received automatically.

- 1 If there is incoming call, **[Incoming call...]** flashes on the screen. Speak into the Bluetooth microphone.



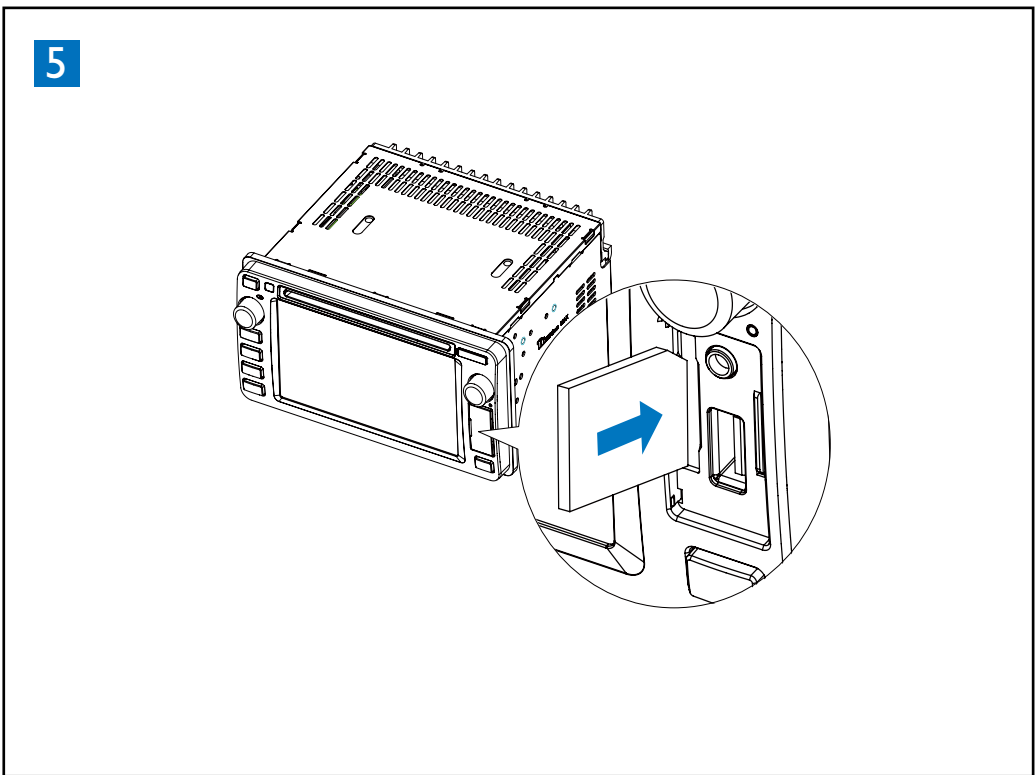
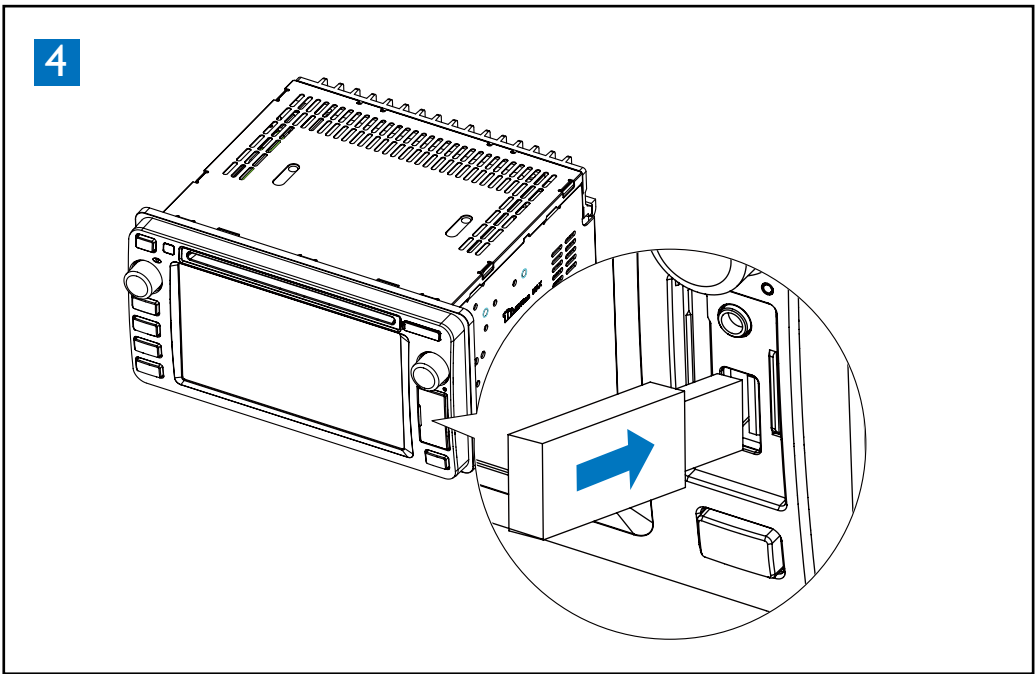
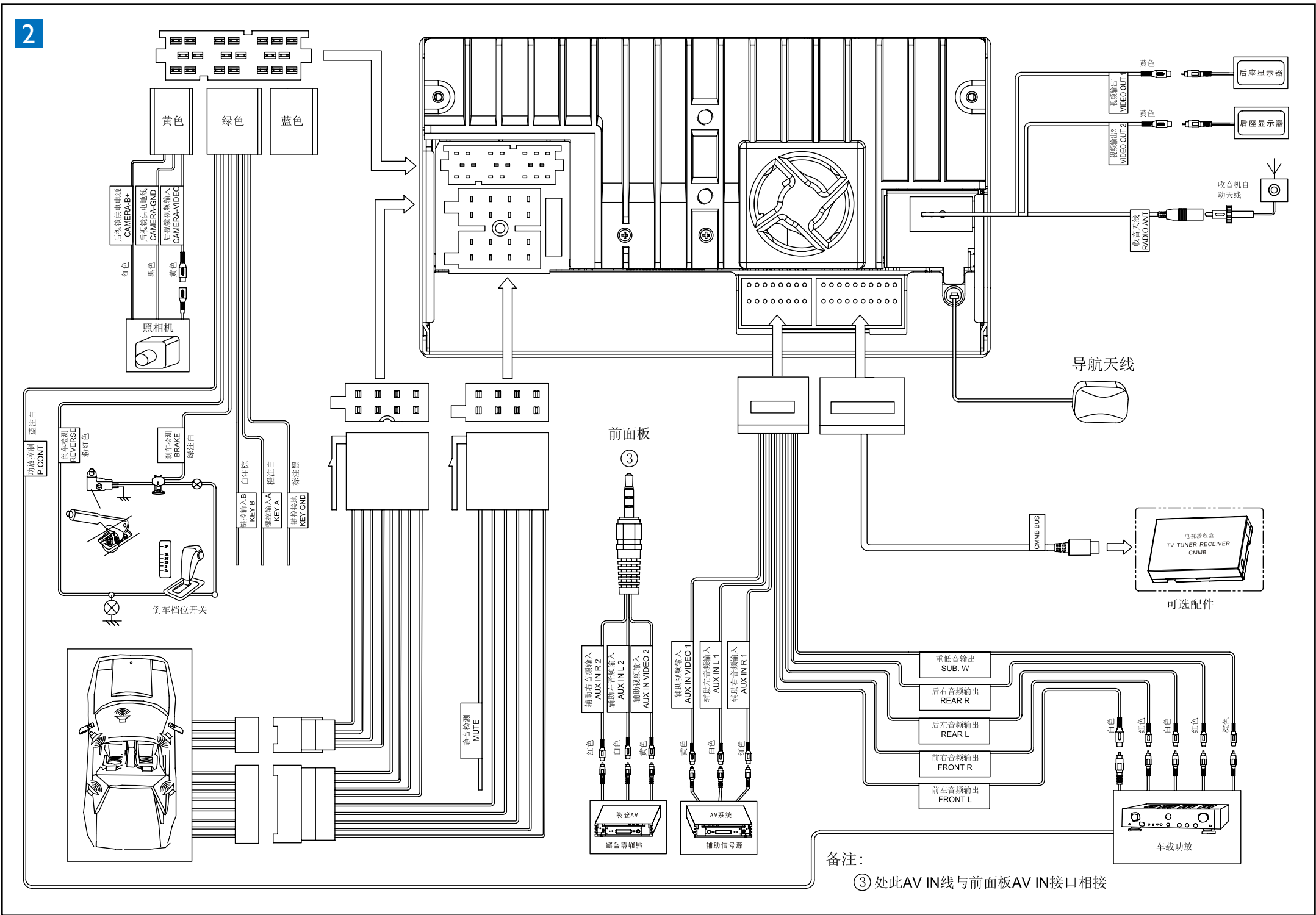
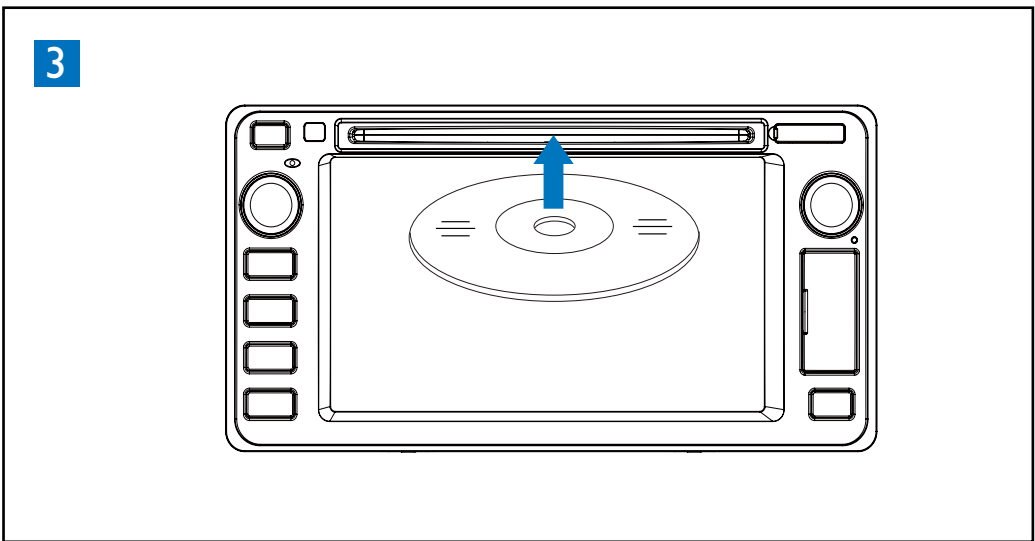
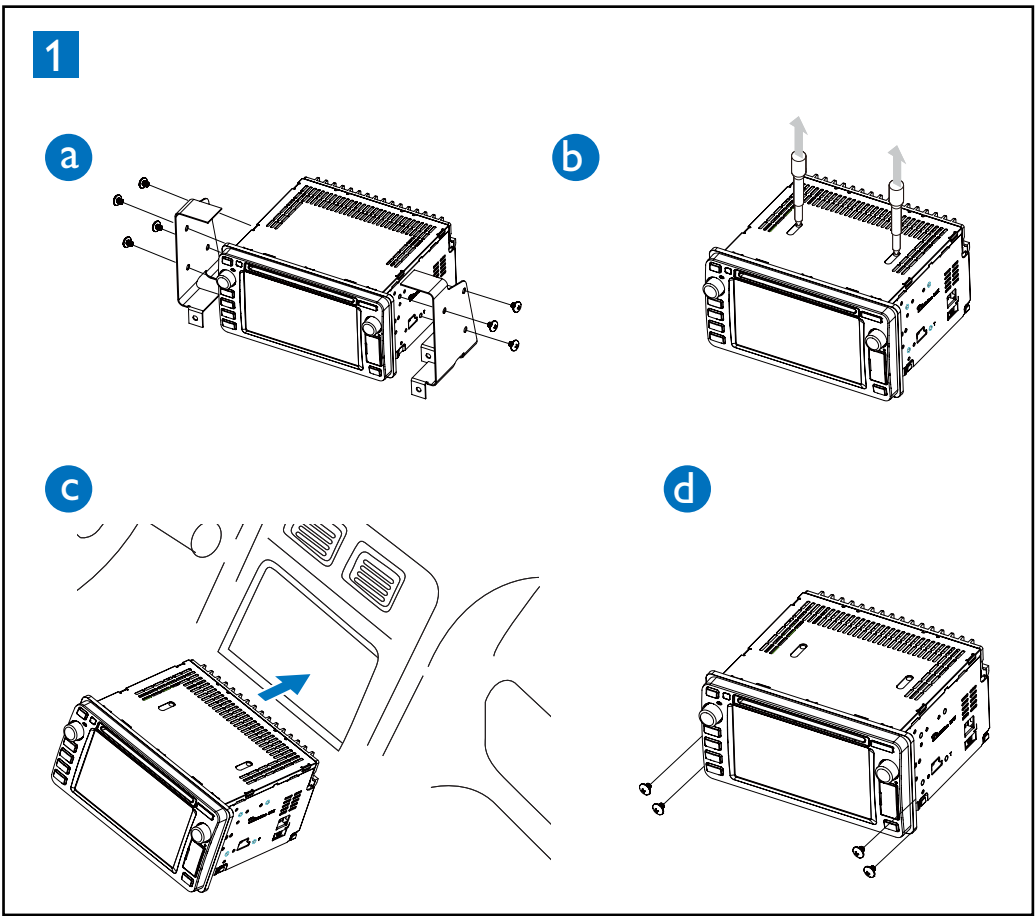
- 2 When conversation ends, tap **☎** (red) to terminate the call.





简体中文 快速使用指南

PHILIPS



简体中文

安装车载音响 1

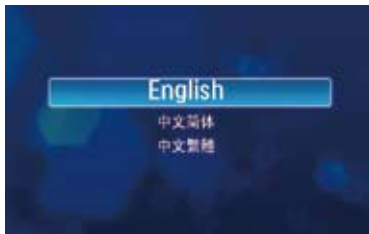
- 如果汽车没有车载驱动器或导航电脑，请断开汽车电池的负极。
- 取出原来的车载音响，保留螺钉。
- 从原来的车载音响拆下安装托架，并将其安装到此车载音响系统上。
- 连接导线。
- 拧下本装置顶部的两颗螺钉。
- 将装置滑入仪表盘，直至听到“咔哒”声。
- 用螺钉将装置固定到仪表盘。
- 重新连接汽车电池的负极。

开机

！ 注意

- 当心道路交通事故！切勿在驾驶期间观看视频或调整设置。

- 按 **0** 启动本装置。
→ 屏幕上将显示可用的 OSD（屏幕显示）语言。



- 轻击一个语言进行选择。
→ OSD 语言即将更改为所选的语言。

设置日期和时间

- 按 **MENU**。
→ 将显示主菜单。



- 轻击 **[设置]**。
- 轻击 **[时间]**。
→ 将显示日期/时间设置菜单。



设置日期

- 轻击 **[日期]**。
- 轻击显示的日期信息。
→ 将显示子菜单。
- 轻击 **▲** 或 **▼**，设置年、月、日。

设置时间模式

- 轻击 **[时间模式]**。
- 轻击 **[12H]** 或 **[24H]** 选择时钟模式。

设置时间

- 轻击 **[时间]**。
- 轻击显示的时间。
→ 将显示子菜单。
- 轻击 **▲** 或 **▼**，设置小时、分钟。

调节屏幕

要关闭屏幕

- 按住 **DISP** 超过 2 秒钟

要调节屏幕亮度

- 按 **DISP**。
- 旋转 **TUNE/II SELECT** 以调整数值。

使用地图

注

- 使用地图（另购）之前，可能需要先升级（请参阅“升级地图”部分）

- 轻击屏幕左上角以显示主菜单。
- 轻击 **[导航]**。
→ 几秒钟后，将显示导航菜单。
- 要操控导航工具，请参阅地图手册。

听收音机

- 轻击 **▲** 显示主菜单。
- 轻击 **[收音机]**。
→ 将显示频段和频率信息。



- 轻击 **FM** 或 **AM** 以选择频段：
- 短暂地轻击 **◀** 或 **▶** 可逐步调谐至所需电台。

播放光盘 3

您可以播放存储在以下光盘上的视频、音频或图像：

- DVD Video、DVD-R、DVD-RW
- VCD
- Audio CD、CD-R、CD-RW

- 将光盘插入光盘插槽，令印刷面朝上。
→ 播放将自动开始。
→ 要取出光盘，请按 **▲** 按钮。

播放 USB 设备 4

注

- 确保设备中包含可播放的内容。

- 打开 USB 保护盖。
- 将 USB 设备插入 USB 接口。
→ 播放将自动开始。

注

- 要移除 USB 设备，请先切换至光盘、收音机或其它来源设备。

播放 SD/MMC 卡 5

- 将 SD/MMC 卡插入 SD/MMC 卡插槽。
→ 播放将自动开始。

取出 SD/MMC 卡

- 切换至其他来源。
- 按下存储卡，直至听到“咔哒”一声。
→ 存储卡即已释放。
- 取出 SD 或 MMC 卡。

使用蓝牙设备

配对蓝牙设备

要将蓝牙设备连接至本装置，您需要将该设备与本装置配对。配对操作只需执行一次。您最多可以配对八台设备。

- 用本设备搜索蓝牙设备。
- 选择配对列表中的“CID3291”。
- 输入默认密码“0000”。
→ 如果配对成功，将显示通话记录。



打电话

- 将电话与本装置配对。
- 按 **▲** 显示主菜单。
- 轻击 **[蓝牙]**。
→ 将显示蓝牙菜单。



- 轻击 **▲** 或 **▼** 以选择配对的电话，然后轻击 **☎**。
- 轻击 **▲** 或 **▼** 从下面的列表中搜索电话号码：



或轻击 **☎** 直接拨打电话号码，然后轻击 **☎** 拨号。

接听电话

默认情况下，将自动接听所有来电。

- 如有来电，屏幕上的 **[来电...]** 将闪烁。对着蓝牙麦克风讲话。



- 通话结束时，轻触 **☎**（红色）可终止通话。

