

PHILIPS

Radio reloj

3000 Series

R3505



Manual de usuario

Registre su producto y obtenga asistencia en
www.philips.com/support

Contenido

1	Importante	2
	Seguridad	2

2	Su radio reloj	3
	Introducción	3
	Contenido de la caja	3
	Descripción general del radio reloj	3

3	Cómo empezar a usar el producto	4
	Instalar las baterías	4
	Conectar la alimentación	4
	Ajustar la hora	4
	Encender	4

4	Escuchar la radio DAB+	5
	Sintonizar emisoras de radio DAB+	5
	Guardar las emisoras de radio DAB+ automáticamente	5
	Guardar las emisoras de radio DAB+ manualmente	5
	Seleccionar una emisora de radio DAB+ predefinida	5
	Mostrar información de DAB+	5
	Usar el menú DAB+	6

5	Escuchar radio FM	6
	Sintonizar emisoras de radio FM	6
	Guardar las emisoras de radio FM automáticamente	6
	Guardar las emisoras de radio FM manualmente	7
	Seleccionar una emisora de radio predefinida	7
	Mostrar la información de RDS	7
	Usar el menú FM	7

6	Otras funciones	8
	Configurar la hora de la alarma	8
	Configurar temporizador para dormir	8
	Ajustar el volumen	8
	Ajustar el brillo de la pantalla	8

7	Información del producto	9
----------	---------------------------------	----------

8	Resolución de problemas	9
----------	--------------------------------	----------

9	Aviso	10
----------	--------------	-----------

1 Importante

Seguridad



Advertencia

- No quite nunca la carcasa de este radio reloj.
 - No lubrique nunca ninguna parte de este radio reloj.
 - No coloque nunca este radio reloj encima de otros equipos eléctricos.
 - Mantenga el radio reloj lejos de la luz directa del sol, llamas abiertas o calor.
 - Compruebe que pueda acceder siempre fácilmente al cable de alimentación, el enchufe o el adaptador para desconectar el radio reloj de la alimentación.
- Lea estas instrucciones.
 - Obedezca todas las advertencias.
 - Siga todas las instrucciones.
 - No bloquee ninguna abertura de ventilación. Instale el producto conforme a las instrucciones del fabricante.
 - No instale el dispositivo cerca de fuentes de calor, como radiadores, registros de calefacción, estufas u otros aparatos (incluidos los amplificadores) que generen calor.
 - Proteja el cable de alimentación para que nadie lo pise ni se pince, especialmente en los enchufes, prolongadores y en el punto por donde sale del radio reloj.
 - Utilice solo complementos/accesorios especificados por el fabricante.
 - Desenchufe el aparato durante tormentas eléctricas o si no se va a usar durante mucho tiempo.
 - Solicite todas las operaciones de reparación a personal cualificado de servicio. El aparato necesita reparación si se daña de algún modo, como si se daña el cable de alimentación o el enchufe, se vierte líquido en el aparato o cae algún objeto dentro de él, si se ha expuesto a la lluvia o la humedad, si no funciona con normalidad o si se ha caído.
- PRECAUCIÓN sobre el uso de baterías: para evitar fugas en las baterías, que pueden provocar lesiones corporales o daños materiales en propiedades y en el radio reloj:
 - Instale la batería correctamente, respetando las marcas + y - de la unidad.
 - Quite las baterías si no va a usar la unidad durante mucho tiempo.
 - No exponga la batería a calor excesivo como la de la luz directa del sol, fuego o similares.
 - No exponga el radio reloj a goteos ni salpicaduras.
 - No coloque ninguna fuente de peligro sobre el radio reloj (como objetos que contengan líquidos o velas encendidas).
 - Si utiliza el enchufe del adaptador de conexión directa como dispositivo de desconexión, este debe permanecer siempre fácilmente accesible para usarlo.

2 Su radio reloj

Felicidades por su compra; ¡le damos la bienvenida a Philips! Para aprovechar al máximo el soporte que Philips le ofrece, registre el producto en www.philips.com/support.

Introducción

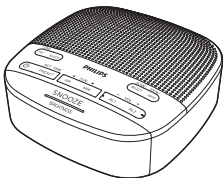
Con este radio reloj puede

- Escuchar la radio FM y de difusión de audio digital (DAB+).
- configurar dos alarmas a horas diferentes.

Contenido de la caja

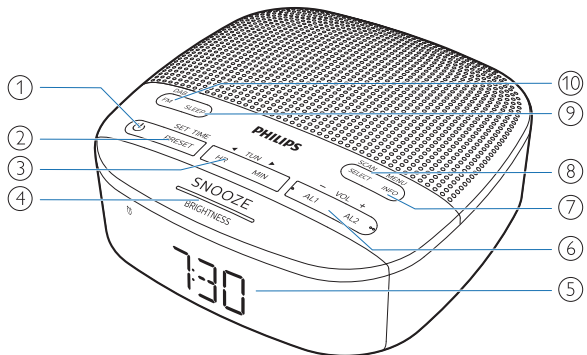
Compruebe e identifique el contenido de la caja:

- Unidad principal
- Adaptador de alimentación de CA
- Guía de inicio rápido
- Folleto de seguridad y garantía



Descripción general del radio reloj

- ① Encendido o paso al modo de reposo.
- ② **PRESET/SET TIME**
 - Sirve para almacenar emisoras de radio en la memoria.
 - Seleccionar una emisora FM o DAB predefinida.
 - Ajustar la hora.
- ③ **HR/MIN/◀TUN▶**
 - Sirven para sintonizar emisoras de radio.
 - Ajustan la hora y los minutos.
- ④ **SNOOZE/BRIGHTNESS**
 - Postpone la alarma.
 - Ajusta el brillo de la pantalla.
- ⑤ **Panel de visualización**
 - Muestra el estado actual.
- ⑥ **AL1/AL2/– VOL +**
 - Sirven para configurar la alarma.
 - Ajustan el volumen.
- ⑦ **MENU/INFO**
 - Accede al menú DAB+.
 - Muestra información sobre emisoras DAB/RDS.
- ⑧ **SCAN/SELECT**
 - Busca o almacena emisoras de radio automáticamente.
 - Confirma una selección.
- ⑨ **SLEEP**
 - Sirve para configurar el temporizador para dormir.
- ⑩ **FM/DAB**
 - Selecciona el modo FM o DAB+.



3 Cómo empezar a usar el producto

Siga siempre las instrucciones de este capítulo por orden.

Instalar las baterías

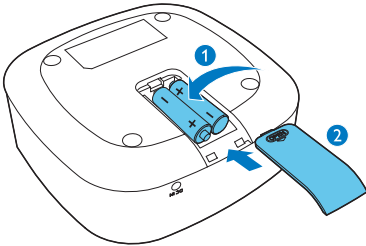
Las baterías solo sirven para conservar los ajustes del reloj y de las alarmas.



Precaución

- ¡Riesgo de explosión! Mantenga las baterías alejadas del calor, la luz del sol o el fuego. No deseche nunca las baterías tirándolas al fuego.
- Las baterías contienen sustancias químicas y, por este motivo, es necesario desecharlas correctamente.

Inserte 2 baterías AAA (no suministradas) con la polaridad correcta (+/-) según se muestra en la ilustración.



Conectar la alimentación



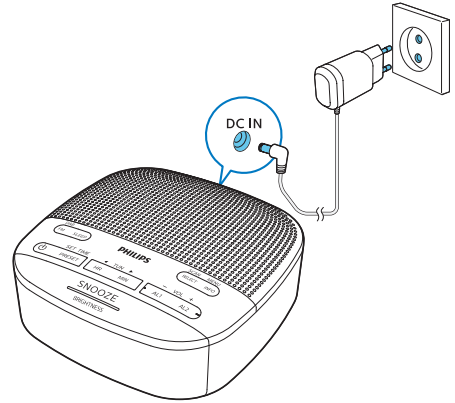
Precaución

- ¡Riesgo de daños en el producto! Compruebe que la tensión de alimentación corresponda a la tensión impresa en la parte posterior o inferior del radio reloj.
- ¡Riesgo de descarga eléctrica! Al desconectar el adaptador de corriente, tire siempre del enchufe para quitarlo de la toma. No tire nunca del cable.
- Utilice solo el adaptador de alimentación de CA especificado por el fabricante o suministrado con la unidad.



Nota

- La placa de identificación está situada en la parte inferior del radio reloj.



Ajustar la hora



Nota


- Solo es posible configurar la hora en modo de reposo.

- 1 En modo de reposo, mantenga pulsado **SET TIME** durante más de 2 segundos.
- 2 Pulse **◀TUN▶** para seleccionar el formato de horas **<24 HR>** o **<12 HR>** y, a continuación, pulse **SET TIME** para confirmar.
- 3 Pulse **HR** para ajustar la hora y **MIN** para ajustar los minutos. A continuación, pulse **SET TIME** para confirmar.
- 4 Pulse **◀TUN▶** para ajustar la fecha, el mes y el año **[DD-MM-YY]** y, a continuación, pulse **SET TIME** para confirmar.
- 5 Pulse **◀TUN▶** para seleccionar **<UPDATE FROM RADIO>** (Actualizar desde la radio) o **<NO UPDATE>** (No actualizar) y, a continuación, pulse **SET TIME** para confirmar.
 - ↳ Se muestra **[SAVED]** (Guardado) y se configura la hora.

Encender

Pulse  para encender el radio reloj.


- ↳ La unidad cambia a la última fuente seleccionada.

Para cambiar al modo de reposo, vuelva a pulsar .

- ↳ Se muestra el reloj en tiempo real.

4 Escuchar la radio DAB+

Sintonizar emisoras de radio DAB+

- 1 Pulse  para encender el radio reloj.
- 2 Pulse **DAB/FM** repetidamente para seleccionar el modo **DAB**.
 - ↳ Se mostrará **[DAB]** durante más de 2 segundos y se encenderá un icono de DAB.
 - ↳ La unidad sintonizará la última emisora sintonizada y se mostrará el nombre de la emisora.
 - ↳ Durante el primer uso, se mostrará **[PRESS SELECT TO SCAN]** (Pulse **SELECT** para buscar).
- 3 Pulse **SCAN/SELECT**.
 - ↳ La unidad almacena todas las emisoras de radio DAB+ automáticamente y, a continuación, reproduce la primera emisora disponible.
 - ↳ Si no se encuentra ninguna emisora DAB+, se muestra **[NO SIG]** (no hay señal DAB+).

Para sintonizar una emisora de la lista de emisoras disponibles:

- ↳ En modo DAB, pulse **◀TUN▶** repetidamente para navegar por las emisoras DAB+ disponibles.

Guardar las emisoras de radio DAB+ automáticamente

En modo DAB, mantenga pulsado **SCAN/SELECT** durante más de 2 segundos.

- ↳ La unidad busca todas las emisoras de radio DAB+ automáticamente y reproduce la primera emisora disponible.



Consejo

- En este proceso, no se almacena ninguna emisora de radio DAB+ en los ajustes predefinidos.
- Se añaden emisoras y servicios nuevos a las difusiones de DAB+. Para disponer de las nuevas emisoras y servicios DAB+, realice una búsqueda completa con regularidad.

Guardar las emisoras de radio DAB+ manualmente



Nota

- Es posible almacenar 20 emisoras de radio DAB+ predefinidas como máximo.

- 1 Sintonice una emisora de radio DAB+.
- 2 Mantenga pulsado **PRESET** durante más de 2 segundos para activar el modo de programación.
- 3 Pulse **◀TUN▶** repetidamente para seleccionar un número.
- 4 Vuelva a pulsar **PRESET** para confirmar.
- 5 Repita los pasos 1 a 4 para sintonizar otras emisoras de radio DAB+.



Nota

- Para quitar una emisora de radio DAB+ predefinida, almacene otra en su lugar..

Seleccionar una emisora de radio DAB+ predefinida

- 1 En modo DAB, pulse **PRESET**.
- 2 Pulse **◀TUN▶** repetidamente para seleccionar una emisora de radio predefinida y, a continuación, pulse **SELECT** para confirmar.

Mostrar información de DAB+

Mientras escucha la radio DAB+, pulse **MENU/INFO** repetidamente para desplazarse por la información siguiente (si está disponible):

- Nombre de la emisora
- Segmento de etiquetas dinámicas (DLS)
- Intensidad de señal
- Tipo de programa (PTY)
- Nombre del grupo
- Canal y frecuencia
- Tasa de errores de señal
- Tasa de bits y estado de audio
- Hora
- Fecha

Usar el menú DAB+

- 1 En modo DAB, mantenga pulsado **MENU/INFO** durante más de 2 segundos para acceder al menú DAB+.
- 2 Pulse **◀TUN▶** para desplazarse por las opciones de menú:
 - **[Scan]** (Buscar): busca todas las emisoras de radio DAB+ disponibles.
 - **[Manual]**: sintoniza una frecuencia o un canal manualmente y lo añade a la lista de emisoras.
 - **[DRC]**: añade o quita un nivel de compensación en las diferencias de rango dinámico entre emisoras de radio.
 - **[Prune]** (Purgar): elimina todas las emisoras no válidas de la lista de emisoras.
 - **[System]** (Sistema): configura los ajustes del sistema.
- 3 Para seleccionar una opción, pulse **SELECT**.
- 4 Repita los pasos 2 a 3 si hay alguna subopción disponible dentro de una opción.

[System] (Sistema)

- **[Reset]** (Restablecer): restablecer todos los ajustes a los valores predeterminados de fábrica.
- **[SW VER]** (Versión del software): muestra la versión del software que utiliza la unidad.
- **[Language]** (Idioma): configura el idioma del sistema (Inglés/Alemán/Italiano/Francés/Noruego/Holandés).



Nota

- Si no se pulsa ningún botón en un plazo de 15 segundos, se cierra el menú.

5 Escuchar radio FM



Nota

- Mantenga el radio reloj alejado de otros dispositivos electrónicos para evitar interferencias.
- Para mejorar la recepción, extienda totalmente la antena FM y ajuste su posición.

Sintonizar emisoras de radio FM

- 1 Pulse para encender el radio reloj.
- 2 Pulse **FM/DAB** repetidamente para seleccionar la radio FM.
- 3 Mantenga pulsado **◀TUN▶** durante más de 2 segundos.
 - ↳ El radio reloj sintoniza una emisora con una recepción intensa automáticamente.
- 4 Repita el paso 3 para sintonizar otras emisoras.

Para sintonizar una emisora manualmente:

En modo de sintonizador de FM, pulse **◀TUN▶** repetidamente para seleccionar una frecuencia.

Guardar las emisoras de radio FM automáticamente

En modo FM, mantenga pulsado **SCAN** durante más de 2 segundos.

- ↳ La unidad almacena todas las emisoras de radio FM disponibles automáticamente y reproduce la primera emisora disponible.

Guardar las emisoras de radio FM manualmente



Nota

- Es posible almacenar 20 emisoras de radio FM como máximo.

- 1 Sintonice una emisora de radio FM.
- 2 Mantenga pulsado **PRESET** durante más de 2 segundos para activar el modo de programación.
- 3 Pulse **◀TUN▶** repetidamente para seleccionar un número.
- 4 Vuelva a pulsar **PRESET** para confirmar.
- 5 Repita los pasos 1 a 4 para sintonizar otras emisoras de FM.



Consejo

- Para quitar una emisora almacenada previamente, almacene otra en su lugar.

Seleccionar una emisora de radio predefinida

- 1 En modo de sintonizador de FM, pulse **PRESET**.
- 2 Pulse **◀TUN▶** repetidamente para seleccionar una emisora de radio predefinida y, a continuación, pulse **SELECT** para confirmar.

Mostrar la información de RDS

RDS (Radio Data System, o sistema de datos de radio en inglés) es un servicio que permite a las emisoras de FM mostrar información adicional.

Durante la escucha, pulse **MENU/INFO** repetidamente para desplazarse por la información siguiente (si está disponible):

- Frecuencia de la emisora
- Nombre de la emisora
- Nombre del programa

Usar el menú FM

- 1 En modo FM, mantenga pulsado **MENU/INFO** durante más de 2 segundos para acceder al menú FM.
- 2 Pulse **◀TUN▶** para desplazarse por las opciones de menú:
 - **[Scan]** (Buscar): ajustes de búsqueda.
 - **[System]** (Sistema): configura los ajustes del sistema.
- 3 Para seleccionar una opción, pulse **SELECT**.
- 4 Repita los pasos 2 a 3 si hay alguna subopción disponible dentro de una opción.

[Scan] (Buscar) (ajustes de búsqueda)

- **[All]** (Todas las emisoras): busca todas las emisoras de radio FM disponibles.
- **[Strong]** (Solo emisoras intensas): busca solo las emisoras de radio con señales intensas.

[System] (Sistema)

- **[Reset]** (Restablecer): restablecer todos los ajustes a los valores predeterminados de fábrica.
- **[SW Version]** (Versión del software): muestra la versión del software que utiliza la unidad.
- **[Language]** (Idioma): configura el idioma del sistema (Inglés/Alemán/Italiano/Francés/Noruego/Holandés).

6 Otras funciones

Configurar la hora de la alarma

Configurar la alarma

Nota

- Solo es posible configurar la alarma en modo de reposo.
- Compruebe que el reloj esté bien configurado.

- 1 En modo de reposo, mantenga pulsado **AL1** o **AL2** durante más de 2 segundos para ajustar la hora de la alarma.
- 2 Pulse **HR** para ajustar la hora y **MIN** para ajustar los minutos. A continuación, pulse **AL1** o **AL2** para confirmar.
- 3 Pulse **◀TUN▶** para establecer el tipo de alarma (diaria, una sola vez, días laborables o fines de semana) y, a continuación, pulse **AL1** o **AL2** para confirmar.
- 4 Pulse **◀TUN▶** para establecer una fuente de alarma (FM; DAB o zumbador) y, a continuación, pulse **AL1** o **AL2** para confirmar.
- 5 Pulse **◀TUN▶** para ajustar el nivel de volumen y, a continuación, pulse **AL1** o **AL2** para confirmar.

Consejo

- La unidad sale del modo de ajuste después de permanecer inactiva durante 15 segundos.

Activar/desactivar el temporizador de alarma

Pulse **AL1** o **AL2** repetidamente para activar o desactivar el temporizador de alarma.

- ↳ Si el temporizador de alarma está activado, el indicador de alarma se enciende.
- ↳ Si el temporizador de alarma está desactivado, el indicador de alarma se apaga.

- ↳ La alarma vuelve a sonar al día siguiente.
- ↳ Para detener la alarma, pulse **AL1** o **AL2** según corresponda.

Posponer la alarma

Cuando suene la alarma, pulse **SNOOZE**.

- ↳ La alarma se pospone y vuelve a sonar al cabo de 9 minutos.

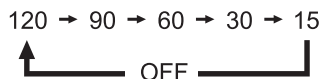
Configurar temporizador para dormir

El radio reloj puede ponerse en modo de reposo automáticamente después de un tiempo predefinido.

- Pulse **SLEEP** repetidamente para seleccionar un período en minutos.
 - ↳ El radio reloj se pone en modo de espera automáticamente después del período predefinido.

Para desactivar el temporizador para dormir:

- Pulse **SLEEP** repetidamente hasta que se muestre **[OFF]** (desactivado).



Ajustar el volumen

Durante la escucha, pulse **-VOL +** para ajustar el volumen.

Ajustar el brillo de la pantalla

Pulse **BRIGHTNESS** repetidamente para ajustar el brillo de la pantalla.

- **HIGH** (Alto)
- **MED** (Medio)
- **LOW** (Bajo)

7 Información del producto

Nota

- La información del producto está sujeta a cambios sin aviso previo.

Amplificador

Potencia nominal de salida	1 W RMS
----------------------------	---------

Sintonizador

Intervalo de sintonización	FM: 87,5 - 108 MHz DAB: 174,92 - 239,20 MHz
----------------------------	--

Paso de sintonización 50 kHz

Sensibilidad
- Mono, relación señal- < 22 dB
ruido 26 dB

Distorsión armónica total < 3 %

Relación señal-ruido > 50 dBA

Información general

Alimentación de CA (adaptador de alimentación)	Marca: Philips;
	Modelo: AS030-050-EE060
	Entrada: 100 - 240 V~ 50/60 Hz; 0,15 A
	Salida: 5 V $\overline{\text{DC}}$ 0,6 A

Consumo de energía en funcionamiento < 3 W

Consumo de energía en reposo < 1 W

Dimensiones (An. x Al. x Prof.) 131 x 54 x 131 mm

Peso (Unidad principal) 267,3 g

8 Resolución de problemas

Advertencia

- No quite nunca la carcasa de este producto.

Para conservar la validez de la garantía, no intente nunca reparar el dispositivo por su cuenta.

Si tiene algún problema al usar el dispositivo, consulte los puntos siguientes antes de solicitar servicio. Si el problema persiste, visite la página web de Philips (www.philips.com/support). Al ponerse en contacto con Philips, tenga siempre a mano el dispositivo y los números de modelo y de serie.

No hay alimentación

- Compruebe que el enchufe de la unidad esté bien conectado a la toma de corriente.
- Compruebe que la toma de corriente funcione.

No hay sonido

- Ajuste el volumen.

La unidad no responde

- Desconecte y vuelva a conectar el enchufe de CA y vuelva a encender la unidad.

Recepción de radio deficiente

- Mantenga el radio reloj alejado de otros dispositivos electrónicos para evitar interferencias.
- Extienda totalmente la antena y ajuste su posición.

La alarma no funciona

- Configure el reloj y la alarma correctamente.

Se han borrado los ajustes de reloj o alarma

- Se ha interrumpido la alimentación o se ha desconectado el enchufe correspondiente.
- Restablezca el reloj o la alarma.

9 Aviso

Cualquier cambio o modificación realizado en este dispositivo que no haya recibido la aprobación expresa de **MMD Hong Kong Holding Limited** puede anular la autoridad del usuario para utilizar el producto.

TP Vision Europe B.V. declara por la presente que este producto cumple los requisitos fundamentales y otras disposiciones pertinentes de la directiva 2014/53/EU. Puede consultar la declaración de conformidad en www.philips.com/support.



Este producto cumple con los requisitos sobre interferencias de radio de la Comunidad Europea.



Este producto fue diseñado y elaborado con materiales y componentes de alta calidad que pueden ser reciclados y reutilizados.



Este símbolo significa que no se debe eliminar el producto como residuo doméstico sin clasificar y que se debe llevar a un centro adecuado de recogida para su reciclaje. Siga las normas locales y no deseche nunca el producto y las baterías recargables como residuos domésticos corrientes sin clasificar. La eliminación correcta de los productos y las baterías recargables antiguas ayuda a evitar consecuencias negativas para el medio ambiente y la salud humana.



Este símbolo significa que el producto contiene baterías cubiertas por la Directiva Europea 2013/56/UE, que no se pueden desechar con los residuos domésticos corrientes sin clasificar.

Infórmese sobre el sistema local de recogida selectiva de aparatos eléctricos y electrónicos y baterías. Siga las normas locales y no deseche nunca el producto y las baterías con residuos domésticos corrientes sin clasificar. La eliminación correcta de los productos y las pilas antiguos ayuda a evitar consecuencias negativas para el medio ambiente y la salud humana.

Quitar las baterías para desechar

Para quitar las baterías desechables, consulte la sección sobre la instalación de las baterías.



Las especificaciones están sujetas a cambios sin previo aviso.
2020 © Philips y el emblema con el escudo de Philips son marcas registradas de Koninklijke Philips N.V. y se utilizan con licencia. Este producto ha sido fabricado por y se comercializa bajo la responsabilidad de MMD Hong Kong Holding Limited o una de sus filiales y MMD Hong Kong Holding Limited es quien ofrece y se responsabiliza de la garantía de este producto.

TAR3505_12_UM_V1.0

