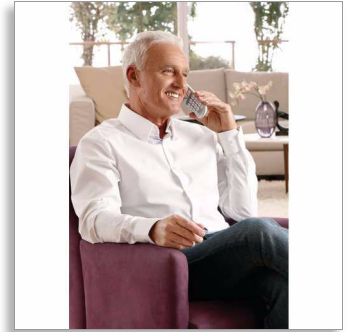


Philips SoClear
Sladdlös telefon

- 3000-serien
- Silver



XL3902S

Bekväm och enkel

Syns bra, hörs bra

Den här bekväma och användarvänliga telefonen har utvecklats för att vara enkel att använda. Med de extra stora knapparna och en stor skärm blir det enkelt att ringa, och med extra volymkapacitet kan du ställa in volymen efter dina egna önskemål.

Hör allt klart och tydligt

- Extra starkt ljud för tydlig röståtergivning
- Med högtalarfunktion i handenheten kan du prata i telefon handsfree
- Kompatibel med hörapparater – reducerar oönskat brus
- Optimerad antennlayout för bra mottagning i alla rum

Smart, enkel och användarvänlig

- Extra hög ringsignal så att du aldrig missar ett samtal
- Stort teckenfönster med lättlästa tecken
- Ring upp dina nära och kära direkt via kortnummer
- Ultimat bekvämlighet genom enkel installation
- Upp till 17 timmars samtalstid

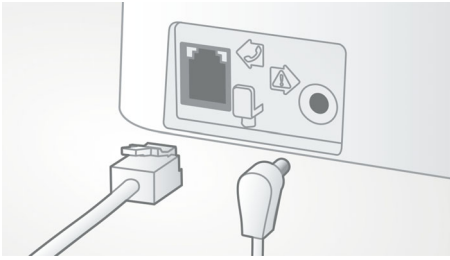
Produkt som utvecklats med miljön i åtanke

- 60 % mindre strålning när ECO-läget är aktiverat
- Låg strömförbrukning: < 0,6 W i vänteläge

PHILIPS

Funktioner

Enkel installation



Enkel installation för ultimat bekvämlighet.
Förenklad installation – Plug & Play-produkt

Extra hög ringsignal

Extra hög ringsignal så att du aldrig missar ett samtal

Extra högt ljud



Extra starkt ljud för tydlig röståtergivning

Högtalartelefon



I handsfree-läget används en inbyggd högtalare till att förstärka uppringarens röst vilket gör att du kan prata och lyssna utan att behöva hålla telefonen mot örat. Den här funktionen är speciellt användbar om du vill dela samtalet med andra eller helt enkelt göra flera saker på en gång.

Kompatibel med hörapparater



Kompatibel med hörapparater – reducerar oönskat brus

Direktuppringning



Ring upp dina nära och kära direkt via kortnummer

Stort och tydligt teckenfönster



Stort teckenfönster med lättlästa tecken

Optimerad antennlayout



Mer vår optimerade antennlayout får du garanterat stark och stabil mottagning – även

på ställen i huset där det är svårt med trådlös mottagning. Nu kan du ta emot ett samtal var du än befinner dig i huset och prata utan störningar även när du går omkring.

Upp till 17 timmars samtalstid



Med den här telefonen kan du prata i upp till 17 timmar efter en enda laddning.

ECO mode (ekoläge)



60 % mindre strålning när ECO-läget är aktiverat

Låg strömförbrukning: < 0,6 W



Philips telefoner är energieffektiva och utvecklade för att ge låg miljöpåverkan. Strömförbrukningen är nu mindre än 0,6 W.

Specifikationer

Ljud

- Kompatibel med hörapparater
- Volymkontroll och handenhets
- Ringsignaler och handenhets: 10 polyfona

Bild/visning

- Skärmens storlek: 4,8 cm/1,9 tum
- Skärmtyp: FSTN – punktmatrix
- Bakgrundsbelysning: ja
- Färg på bakgrundsbelysning: Mjukt orange

Bekvämlighet

- Menystruktur i handenhets: Listmeny
- Högtalartelefon – handsfree-samtal
- Anpassning: Tyst läge
- Indikator för signalstyrka: Indikator med 3 nivåer
- Batterinivåindikator: Batteriikon med 3 nivåer
- Intercom - flera handenheter
- Datum- och tidvisning
- Väckarklocka
- Indikator för batteriladdning
- Programmerbara snabbtangenter: Tangent 1 och 2 och M1/2/3
- Samtalshandtering: Samtal väntar, Uppringnings-ID, Ljudavstängning, Missade samtal, Mottagna samtal
- Knappljud på/av
- Lägga på automatiskt
- Multibasfunktion: 1
- Multihandset-funktion: Upp till 4
- Antal tangenter: 23
- Bakgrundsbelyst knappsats: Mjukt orange
- Basstationstangenter: Knapp på handenhetsökare

- Upp till 17 timmars samtalstid
- Upp till 300 timmars standbytid
- Laddningstid: 8 timmar
- Nätsladdslängd: 1,8 m
- Sladdlängd: 1,8 m
- Sortiment: Öppen yta < 300 m, inomhus < 50 m

Minneskapacitet

- Telefonbok: 100 namn och nummer + 2 direktåtkomstminnen
- Funktion för återuppringningslista: 20 poster
- Poster i samtalslogg: 50 poster
- Telefonbokslagring i basenheten

Effekt

- Batterikapacitet: 650 mAh
- Batterityp: Laddningsbara AAA NiMH-batterier
- Nätström: AC 100 – 240 V ~50/60 Hz
- Strömförbrukning: < 0,6 W

Säkerhet

- Överföringskryptering: ja

Nätverksfunktioner

- Kompatibel: GAP

SAR-värde

- Philips handenhets: <0,1 W/kg

Miljödesign

- EcoMode: automatisk och manuell
- Fullt ECO-läge (NEMO)



Publiceringsdatum
2013-07-19

Version: 4.3.3

12 NC: 8670 000 86817
EAN: 87 12581 63348 6

© 2013 Koninklijke Philips N.V.
Med ensamrätt.

Specifikationerna kan ändras utan föregående meddelande. Alla varumärken tillhör Koninklijke Philips N.V. eller sina respektive ägare.

www.philips.com