

# Rádi vám vždy pomůžeme

Zregistrujte svůj výrobek a získejte podporu na adrese  
[www.philips.com/welcome](http://www.philips.com/welcome)

Otázky?  
Kontaktujte  
společnost  
Philips

DS1400



## Příručka pro uživatele

# PHILIPS



# Obsah

---

<b>1</b>	<b>Důležité informace</b>	<b>2</b>
	Bezpečnost	2
<hr/>		
<b>2</b>	<b>Váš dokovací reproduktor</b>	<b>3</b>
	Úvod	3
	Obsah balení	3
	Celkový pohled na hlavní jednotku	3
<hr/>		
<b>3</b>	<b>Začínáme</b>	<b>4</b>
	Připojení napájení	4
	Zapnutí	4
<hr/>		
<b>4</b>	<b>Přehrávání</b>	<b>5</b>
	Přehrávání videa ze zařízení iPod nebo iPhone	5
	Nabíjení mobilního telefonu	5
	Nastavení hlasitosti	5
	Úprava jasu	6
<hr/>		
<b>5</b>	<b>Informace o výrobku</b>	<b>7</b>
	Specifikace	7
<hr/>		
<b>6</b>	<b>Řešení problémů</b>	<b>8</b>
<hr/>		
<b>7</b>	<b>Oznámení</b>	<b>9</b>

# 1 Důležité informace

- Protože adaptér slouží k vypínání přístroje, zařízení k vypínání přístroje by mělo být připraveno k použití.
- Používejte pouze takové napájení, jaké je uvedeno v uživatelské příručce.

## Bezpečnost

### Důležité bezpečnostní pokyny

- Respektujte všechna upozornění.
- Dodržujte všechny pokyny.
- Zařízení nepoužívejte poblíž vody.
- K čištění používejte pouze suchou tkaninu.
- Nezakrývejte ventilační otvory. Zařízení instalujte podle pokynů výrobce.
- Zařízení neinstalujte v blízkosti zdrojů tepla (radiátory, přímotopy, sporáky apod.) nebo jiných přístrojů (včetně zesilovačů) produkujících teplo.
- Napájecí kabel chraňte před pošlapáním nebo přiskřípnutím. Zvláštní pozornost je třeba věnovat zástrčkám, zásuvkám a místu, kde kabel opouští přístroj.
- Používejte pouze doplňky nebo příslušenství doporučené výrobcem.
- Během bouřky či v době, kdy se přístroj nebude delší dobu používat, odpojte napájecí kabel ze zásuvky.
- Veškeré opravy svěřte kvalifikovanému servisnímu technikovi. Přístroj by měl být přezkoušen kvalifikovanou osobou zejména v případech poškození napájecího kabelu nebo vidlice, v situacích, kdy do přístroje vnikla tekutina nebo nějaký předmět, přístroj byl vystaven dešti či vlhkosti, nepracuje normálně nebo utrpěl pád.
- Přístroj nesmí být vystaven kapající nebo stříkající tekutině.
- Na přístroj nepokládejte žádné nebezpečné předměty (např. předměty naplněné tekutinou nebo hořící svíčky).



### Varování

- Neodstraňujte kryt přístroje.
- Nikdy nemažte žádnou část tohoto přístroje.
- Nepokládejte toto zařízení na jiné elektrické zařízení.
- Zařízení nevystavujte přímému slunci, otevřenému ohni nebo žáru.
- Ujistěte se, že máte vždy snadný přístup k napájecímu kabelu, zástrčce nebo adaptéru, abyste mohli zařízení odpojit od napájení.

## 2 Váš dokovací reproduktor

Gratulujeme k nákupu a vítáme Vás mezi uživateli výrobků společnosti Philips! Chcete-li využívat všech výhod podpory nabízené společností Philips, zaregistrujte svůj výrobek na stránkách [www.philips.com/welcome](http://www.philips.com/welcome).

### Úvod

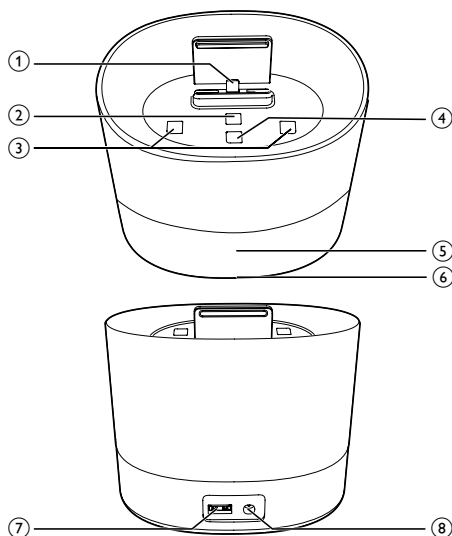
S tímto dokovacím reproduktorem si můžete užívat přehrávání hudby ze zařízení iPod/iPhone.

### Obsah balení

Zkontrolujte a ověřte obsah balení:

- Hlavní jednotka
- 1 x síťový adaptér
- Krátká uživatelská příručka
- Upozornění týkající se bezpečnosti

### Celkový pohled na hlavní jednotku



- ① **Dok pro zařízení iPod/iPhone**
- ② **TIME/DATE**
  - Nastavení času a data.
- ③ **+ / -**
  - Nastavení hlasitosti.
- ④ **\* ☀ DISPLAY/ NIGHT LIGHT**
  - Nastavení jasu displeje a podsvícení.
- ⑤ **Displej**
- ⑥ **Podsvícení**
- ⑦ **USB**
  - Nabijte svůj mobilní telefon pomocí kabelu USB.
- ⑧ **DC IN**
  - Připojení k elektrické síti.

## 3 Začínáme

Vždy dodržujte správné pořadí pokynů uvedených v této kapitole.

Jestliže se obrátíte na společnost Philips, budete požádáni o číslo modelu a sériové číslo vašeho přístroje. Číslo modelu a sériové číslo se nacházejí na spodní straně vašeho zařízení.

Napište si čísla sem:

Číslo modelu \_\_\_\_\_

Sériové číslo \_\_\_\_\_

### Připojení napájení



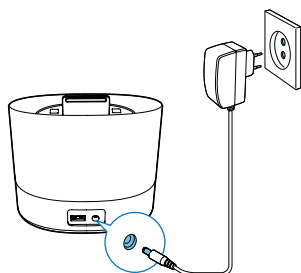
#### Výstraha

- Hrozí nebezpečí poškození výrobku! Zkontrolujte, zda napětí v elektrické síti odpovídá napětí, které je uvedeno na zadní straně jednotky.
- Nebezpečí úrazu elektrickým proudem! Při odpojování napájecího adaptéru vytahujte vždy zástrčku ze zásuvky. Nikdy netahejte za kabel.



#### Poznámka

- Před připojením napájecího adaptéru zkontrolujte, zda je vše ostatní řádně zapojeno.



### Zapnutí

Dokovací reproduktor se v pohotovostním režimu automaticky zapne, jakmile detekuje audio signál z vloženého zařízení iPod/iPhone.

#### Přepnutí do pohotovostního režimu.

Pokud reproduktor během 15 minut nenalezne audio signál z vloženého zařízení iPod/iPhone, jednotka se přepne do pohotovostního režimu.

# 4 Přehrávání

## Přehrávání videa ze zařízení iPod nebo iPhone

Tento dokovací reproduktor vám umožní vychutnat si hudbu ze zařízení iPod/iPhone.

### Kompatibilní zařízení iPod/iPhone

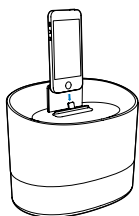
Dokovací reproduktor podporuje následující modely zařízení iPod/iPhone.

Vyrobeno pro následující zařízení:

- iPhone 5
- iPod nano (7. generace)
- iPod touch (5. generace)

### Vkládání zařízení iPod nebo iPhone

1 Zasuňte zařízení iPod/iPhone do doku.



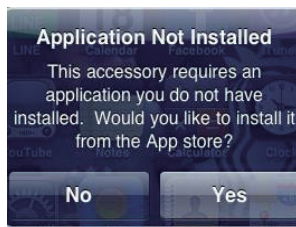
2 Při prvním použití budete požádáni o instalaci aplikace do zařízení iPod/iPhone.

3 Klepnutím na možnost **[Yes]** (ano) přijmete požadavek na instalaci.

4 Proveďte instalaci podle pokynů na obrazovce.

↳ Dokovací reproduktor synchronizuje čas a datum z vloženého zařízení iPod/iPhone.

- Opakovaným stisknutím tlačítka **TIME/DATE** můžete také přepnout mezi 12/24hodinovým formátem a formátem měsíce/data.



Chcete-li vyjmout přehrávač iPod/iPhone:

- Vytáhněte zařízení iPod/iPhone z doku.

### Poslech zvuku ze zařízení iPod/iPhone



#### Poznámka

- Zkontrolujte, zda je zařízení iPod/iPhone vloženo správně.

Spuštěním přehrajte hudbu ze zařízení iPod/iPhone.

↳ Hudba je automaticky streamována z dokovacího reproduktoru.

### Nabíjení zařízení iPod/iPhone

Po připojení k napájení se vložené zařízení iPod/iPhone začne automaticky nabíjet.

### Nabíjení mobilního telefonu

Telefon můžete nabíjet prostřednictvím kabelu USB (není součástí balení) a konektoru USB na zařízení.

### Nastavení hlasitosti

Opakovaným stisknutím tlačítka +/- během přehrávání zvýšíte nebo snížíte hlasitost.

---

## Úprava jasu

Opakovaným stisknutím tlačítka \* \* vyberte různé úrovně jasu displeje a podsvícení.



# 5 Informace o výrobku

## Poznámka

- Informace o výrobku jsou předmětem změn bez předchozího upozornění.

## Specifikace

### Zesilovač

Jmenovitý výstupní výkon	2 x 2 W RMS
Odstup signál/šum	60 dBA

### Obecné informace

Přepínací adaptér AC/DC	Model: S018KV0590240 (Philips) Vstup: 100–240 V~, 50/60 Hz, 500 mA Výstup: 5,9 V $\equiv$ 2 400 mA
Spotřeba elektrické energie při provozu	18 W
Režim nízké spotřeby	<1 W
Nabíjení přes USB	$\leq$ 500 mA
Rozměry: Hlavní jednotka (Š x V x H)	143 x 134 x 97 mm
Hmotnost: Hlavní jednotka	0,78 kg

# 6 Řešení problémů



## Varování

- Neodstraňujte kryt systému.

Pokud chcete zachovat platnost záruky, neopravujte systém sami. Jestliže dojde k problémům s tímto zařízením, zkontrolujte před kontaktováním servisu následující možnosti. Pokud problém není vyřešen, přejděte na webovou stránku společnosti Philips ([www.philips.com/support](http://www.philips.com/support)). V případě kontaktování společnosti Philips mějte zařízení po ruce a připravte si číslo modelu a sériové číslo.

### Nefunguje napájení

- Ujistěte se, že je napájecí kabel řádně připojen.
- Zkontrolujte, zda je v zásuvce proud.

### Žádný nebo špatný zvuk

- Upravte hlasitost dokovacího reproduktoru nebo zařízení iPod/iPhone.

### Jednotka nereaguje

- Odpojte a znovu připojte konektor napájení.

# 7 Oznámení

Veškeré změny nebo úpravy tohoto zařízení, které nebyly výslovně schváleny společností WOOX Innovations, mohou mít za následek ztrátu autorizace k používání tohoto zařízení.



Tento výrobek odpovídá požadavkům Evropské unie na vysokofrekvenční odrušení.



Výrobek je navržen a vyroben z vysoce kvalitního materiálu a součástí, které lze recyklovat a znovu používat.



Pokud je výrobek označen tímto symbolem přeškrtnutého kontejneru, znamená to, že podléhá směrnici EU 2002/96/ES. Zjistěte si informace o místním systému sběru tříděného odpadu elektrických a elektronických výrobků.

Postupujte podle místních nařízeních a nelikvidujte staré výrobky spolu s běžným komunálním odpadem. Správnou likvidací starého výrobku pomůžete předejít možným negativním dopadům na životní prostředí a zdraví lidí.

## Informace o ochraně životního prostředí

Veškerý zbytečný obalový materiál byl vynechán. Snažili jsme se, aby bylo možné obalový materiál snadno rozdělit na tři materiály: lepenku (krabice), polystyrén (ochranné balení) a polyetylen (sáčky, ochranné fólie z lehčeného plastu).

Systém se skládá z materiálů, které je možné v případě demontáže odbornou firmou recyklovat a opětovně použít. Při likvidaci obalových materiálů, vybitých baterií a starého zařízení se řiďte místními předpisy.



Be responsible  
Respect copyrights

Vytváření neoprávněných kopií materiálů, jejichž kopírování není povoleno, včetně počítačových programů, souborů, pořadů a zvukových nahrávek, může být porušením autorských práv a představovat trestný čin. Toto zařízení by se k těmto účelům nemělo používat.

Made for



iPod



iPhone

Slogany „Made for iPod“ a „Made for iPhone“ znamenají, že elektronický doplněk byl navržen specificky pro připojení k zařízení iPod nebo iPhone a byl vývojářem certifikován jako splňující výkonové standardy společnosti Apple. Společnost Apple není odpovědná za činnost tohoto zařízení nebo za jeho soulad s bezpečnostními a regulačními standardy. Uvědomte si, že používání tohoto příslušenství se zařízením iPod nebo iPhone může ovlivnit výkon bezdrátového přenosu. iPod a iPhone jsou obchodní známky společnosti Apple Inc., registrovaná v U.S.A. a v dalších zemích.



## Poznámka

- Štítek s typovými údaji je umístěn na spodní straně přístroje.



Specifications are subject to change without notice  
2013 © WOOX Innovations Limited. All rights reserved.  
This product was brought to the market by WOOX  
Innovations Limited or one of its affiliates, further referred  
to in this document as WOOX Innovations, and is the  
manufacturer of the product. WOOX Innovations is the  
warrantor in relation to the product with which this booklet  
was packaged. Philips and the Philips Shield Emblem are  
registered trademarks of Koninklijke Philips N.V.

