



Kratki korisnički priručnik

PHILIPS

Važne sigurnosne upute

Upozorenje

- Električna mreža se klasificira kao opasna. Jedini način isključenja punjača je iskopčavanje iz zidne utičnice. Neka električna utičnica uvijek bude dostupna.
- Prije upotrebe proizvoda pročitajte sigurnosne informacije.
- Ovim putem tvrtka TP Vision Europe B.V. izjavljuje da je ovaj proizvod sukladan osnovnim zahtjevima i drugim primjenjivim odredbama Direktive 2014/53/EU.
- Koristite isključivo napajanje navedeno u korisničkim

- uputama.
- Koristite isključivo baterije navedene u korisničkim uputama.
- Pazite da proizvod ne dođe u dodir s tekućinama.
- Ako se baterija zamijeni baterijom neodgovarajuće vrste, postoji opasnost od eksplozije.
- Iskorištene baterije odložite u skladu s uputama.
- Kada telefon zazvoni ili je aktiviran handsfree, telefon držite dalje od uha kako biste izbjegli oštećenje sluha.

Brinite o okolišu

Zbrinjavanje starog proizvoda i baterije



Vaš proizvod je dizajniran i proizveden od visokokvalitetnih materijala i komponenti, koje se mogu reciklirati i ponovno koristiti.



—



Ovaj simbol na proizvodu znači da je proizvod pokrivljen Europskom direktivom 2012/19/EU.

1 Pregled

Tijekom poziva

MENU OK Otvaranje izbornika s opcijama.

REDIAL Pristup popisu prethodno biranih brojeva.

▲ Prilagodite glasnoću.

⏸ Prekid poziva.

Unos pauze (pritisnite i zadržite).

R Ponovni poziv (ovisno o mreži).

🔇 Isključivanje/uključivanje mikrofona.

U izborniku

MENU OK Potvrda / Odabir / Otvaranje izbornika s opcijama.

REDIAL Odustani / Natrag

▲ Gore / dolje

⏸ Izlaz iz izbornika.

Stanje pripravnosti

MENU OK Pristupanje glavnom izborniku.

REDIAL Pristup popisu prethodno biranih brojeva.

📖 Telefonski imenik

📅 Dnevnik poziva

📞 Pozivanje i primanje poziva.

🔇 Uključivanje ili isključivanje telefona (pritisnite i zadržite).

***INT** Uspostavljanje poziva preko interfona (pritisnite i zadržite).

0 Zaključajte/otključajte tipkovnicu (pritisnite i zadržite).

📞 Za D165: Pritisnite za reprodukciju nove poruke na telefonskoj sekretarici. / Pristup izborniku telefonske sekretarice.

Tijekom unosa teksta

REDIAL Brisanje teksta.

0 Unos razmaka.

Ikone na zaslonu

📶 Prikazuje status veze između telefona i bazne stanice. Što je više crtica prikazano, to je signal jači.

📞 Svijetli prilikom pretraživanja dolaznih poziva u dnevniku poziva.

📞 Naznačuje odlazni poziv u popisu prethodno biranih brojeva.

📞 Bljeska kada imate novi propušteni poziv ili kada pretražujete nepregledane propuštene pozive u dnevniku poziva. Svijetli prilikom pretraživanja pregledanih propuštenih poziva u dnevniku poziva.

📞 Bljeska prilikom dolaznog poziva. Svijetli tijekom poziva.

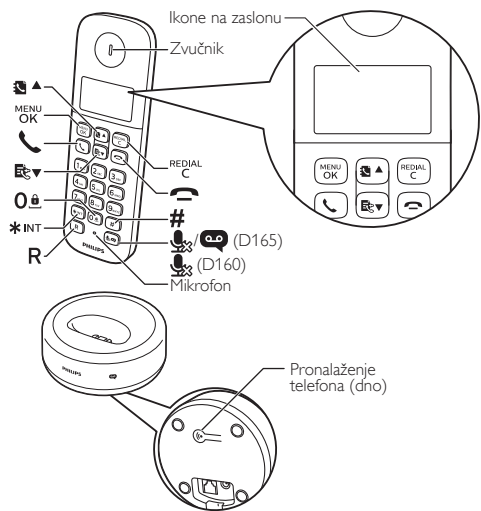
🔇 Zvono je isključeno.

📞 Za D165: Telefonska sekretarica: bljeska kada imate novu poruku ili kada je memorija puna. Prikazuje se kada je telefonska sekretarica uključena.

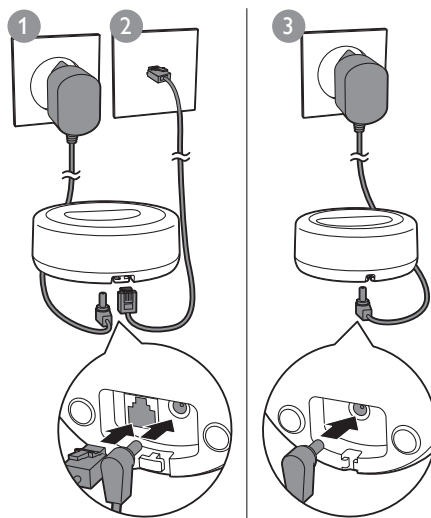
✉ Indikator govornih poruka: bljeska kada imate nove poruke, a svijetli kada imate pročitane poruke. * Ovisi o mreži.

▲ Prikazuje se prilikom pomicanja gore/dolje popisom te prilikom povećanja/smanjenja glasnoće.

▶ Dostupno je još znamenki zdesna. Pritisnite **REDIAL** za čitanje.



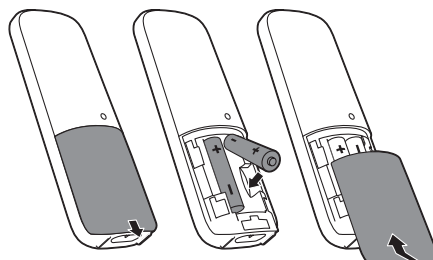
2 Povezivanje



Samo modeli s više slušalica.

3 Prvi koraci

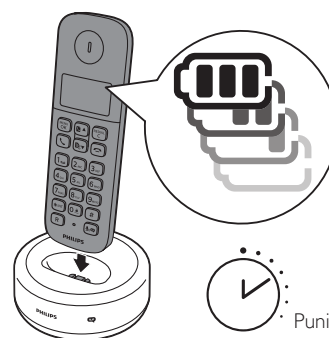
Stavljanje baterija



Konfiguracija telefona

- Prilikom prvog korištenja telefona prikazat će se poruka dobrodošlice (ovisno o državi).
- Ako se to zatraži, postavite državu i jezik.
- Postavite datum i vrijeme.
 - Ako je vrijeme u 12-satnom formatu, pritisnite tipku **▲** / **▼** kako biste odabrali **[AM]** ili **[PM]** (ovisi o državi).

Punjenje telefona



Punite 8 sati

🔋 > 70%

🔋 40% - 70%

🔋 10% - 40%

🔋 Bljeskanje: niska razina baterije

Pomicanje: punjenje je u tijeku

4 Uživajte

Telefonski imenik

Dodavanje stavke

- 1 Pritisnite **MENU** **OK**.
- 2 Odaberite **[IMENIK]** > **[DODAJ NOVO]**.
- 3 Slijedite upute na zaslonu.

Poziv broja iz imenika

- 1 Pritisnite **☎**.
- 2 Odaberite zapis i pritisnite **☎**.

Memorija s izravnim pristupom

Imate do 2 memorije s izravnim pristupom (tipke 1 i 2). Kako biste automatski birali spremljeni broj telefona, pritisnite i zadržite tipke u stanju pripravnosti.

Ovisno o državi u kojoj živite, tipke 1 i 2 prethodno su postavljene na broj govorne pošte i broj usluga za informacije vašeg davatelja usluge (ovisno o mreži).

Dnevnik poziva

Poziv broja iz dnevnika poziva

- 1 Pritisnite **☎**.
- 2 Odaberite zapis i pritisnite **☎**.

Prikaz zapisa

Pritisnite **☎** > **MENU** **OK** > **[PREGL.]**.

Spremanje zapisa

- 1 Pritisnite **☎** > **MENU** **OK** > **[SPREMI BROJ]**.
- 2 Slijedite upute na zaslonu.

Brisanje zapisa

- 1 Pritisnite **☎** > **MENU** **OK** > **[IZBRIŠI]**.
- 2 Slijedite upute na zaslonu.

Popis prethodno biranih brojeva

Poziv broja s popisa prethodno biranih brojeva

- 1 Pritisnite **REDIAL**.
- 2 Odaberite zapis i pritisnite **☎**.

Spremanje zapisa

- 1 Pritisnite **REDIAL** > **MENU** **OK** > **[SPREMI BROJ]**.
- 2 Slijedite upute na zaslonu.

Brisanje zapisa

- 1 Pritisnite **REDIAL** > **MENU** **OK** > **[IZBRIŠI]**.
- 2 Slijedite upute na zaslonu.

Telefonska sekretarica (samo za D165)

Snimanje obavijesti

- 1 Pritisnite **MENU** **OK** > **[TEL. SEKRET.]** > **[OBAVIJEST]**.
- 2 Slijedite upute na zaslonu.

Preslušavanje dolaznih poruka

Pritisnite **MENU** **OK** > **[TEL. SEKRET.]** > **[POSLUŠAJ]**.

Brisanje dolaznih poruka

- 1 Prilikom preslušavanja poruke pritisnite **MENU** **OK** za otvaranje izbornika s opcijama.
- 2 Odaberite **[IZBRIŠI]**, a zatim pritisnite **MENU** **OK** kako biste potvrdili.

Registracija dodatnih telefona

Možete registrirati dodatne telefone na baznu stanicu.

- 1 Pritisnite i zadržite **☎** na baznoj stanici 10 sekundi.
- 2 Pritisnite **MENU** **OK**.
- 3 Odaberite **[USLUGE]** > **[REGISTRIRAJ]**, a zatim pritisnite **MENU** **OK** kako biste potvrdili.
- 4 Unesite PIN/pristupnu šifru sustava (0000).
- 5 Pritisnite **MENU** **OK** kako biste potvrdili PIN/pristupnu šifru.
↳ Registracija se završava u manje od 2 minute.

Vraćanje zadanih postavki

Možete vratiti postavke telefona na izvorne tvorničke postavke.

- 1 Pritisnite **MENU** **OK**.
- 2 Odaberite **[USLUGE]** > **[RESETIRAJ]**, a zatim pritisnite **MENU** **OK** kako biste potvrdili.
- 3 Slijedite upute na zaslonu.

Napomena

- Slijedeći ovaj postupak, možete vratiti originalni PIN ili pristupnu šifru.

Tehnički podaci

Baterija

Philips: 2 AAA NIMH punjive baterije od 1,2V i 300 mAh
Koristite samo isporučene baterije.

Adapter (Baza i punjač):

	Ulaz:	Izlaz:
Meic:	100-240V~, 50/60 Hz, 200 mA	6V DC, 400 mA
MN0063-E060040		
HuaJin:	100-240V~, 50/60 Hz, 150 mA	6V DC, 400 mA
HJ-0600400P1-EU		

Imenik s 50 zapisa

Dnevnik poziva s 20 zapisa

Vrijeme razgovora: 10 sati

Vrijeme u stanju pripravnosti: 200 sati

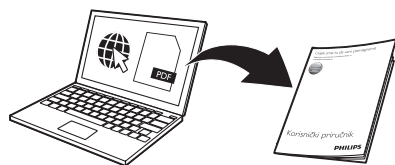
RF izlazna snaga: <24 dBm

Frekvencijski pojas: 1880 MHz ~ 1900 MHz

Napomena

- Možete postaviti DSL (digital subscriber line) filtar kako biste spriječili pojavu šuma i probleme s uslugom ID-a pozivatelja koje mogu uzrokovati DSL smetnje.
- Izjavu o sukladnosti možete pronaći na web-stranici www.p4c.philips.com.

i



www.philips.com/support

Za pristup korisničkim uputama na mreži koristite referentni broj modela koji se nalazi na naljepnici proizvoda s donje strane bazne stanice.



2021 © MMD Hong Kong Holding Limited

Sva prava pridržana.

Ovaj simbol na proizvodu znači da je proizvod

pokriven Europskom direktivom 2012/19/EU.

Philips i Philips Shield Emblem registrirani su zaštitni

znakovi tvrtke Koninklijke Philips N.V. i koriste se pod

licencom. Ovaj proizvod je proizveden i prodaje se

pod odgovornošću tvrtke MMD Hong Kong Holding

Limited ili jedne od njenih podružnica, a tvrtka MMD

Hong Kong Holding Limited je jamac u vezi s ovim

proizvodom.



UMS_D160/165
HR_V1.0

? Česta pitanja

Nema crtica indikatora signala na zaslonu.

- Telefon je izvan dometa. Približite ga baznoj stanici.
- Ako se na telefonu prikazuje **[ODJAVLJEN]**, registrirajte ga (pogledajte odjeljak "Registracija dodatnih telefona").

Ako ne uspijem upariti (registrirati) dodatne telefone s baznom stanicom, što trebam napraviti?

- Memorija bazne stanice je puna. Pritisnite opciju **MENU** **OK** > **[USLUGE]** > **[ODJAVA]** kako biste poništili registraciju telefona koji se ne koristi i pokušajte ponovo.
- Ako registracija ne uspije, iskopčajte adapter za napajanje iz bazne stanice i ponovo ga ukopčajte. Pričekajte 15 sekundi, a zatim ponovite postupak registracije.

Odabrao/la sam pogrešan jezik koji ne znam, što trebam napraviti?

- 1 Pritisnite **☎** kako biste se vratili na zaslon stanja pripravnosti.
- 2 Pritisnite **MENU** **OK** kako biste pristupili zaslonu glavnog izbornika.
- 3 Na zaslonu će se prikazati sljedeće opcije:

[CONFIG.TEL.] > [LIMBA]
[KONF.TELEF.] > [JEZYK]
[NAST.TEL.] > [JAZYK]
[TEL.BEALL.] > [NYELV]
[PHONE SETUP] > [LANGUAGE]
[NAST.TELEF.] > [JEZIK]
[POST.TEL.] > [JEZYK]
[NASTAV.TEL.] > [JAZYK]
[HACTP.TEA.] > [E3MIK]
[POST.TEL.] > [JEZYK]

- 4 Odaberite za pristup opcijama za jezik.
- 5 Odaberite svoj jezik.

Moj telefon je u stanju pretraživanja ili nedostupnosti, što trebam napraviti?

- Proverite je li bazna stanica priključena na napajanje.
- Registrirajte telefon s baznom stanicom.
- Približite telefon baznoj stanici.

Ne mogu promijeniti postavke govorne pošte, što trebam raditi?

Uslugom govorne pošte upravlja davatelj usluga, a ne sam telefon. Za promjenu postavki obratite se davatelju usluga.

Na zaslonu se ništa ne prikazuje

- Proverite jesu li baterije napunjene.
- Proverite rade li strujni i telefonski priključci.

Telefon na punjaču se ne puni.

- Proverite jesu li baterije ispravno umetnute.
- Proverite je li telefon ispravno postavljen na punjač. Ikona baterije se kreće kod punjenja.
- Proverite je li postavka zvučnog signala prilikom postavljanja na baznu stanicu uključena. Kada telefon pravilno postavite na punjač, čut ćete signal.
- Kontakti za punjenje su prljavi. Najprije iskopčajte izvore napajanja i očistite kontakte vlažnom krpom.
- Baterije su neispravne. Kupite nove od distributera.

Loša kvaliteta zvuka (pucketanje, jeka itd.)

- Telefon je gotovo izvan dometa. Približite ga baznoj stanici.
- Telefon prima smetnje od električnih uređaja koji se nalaze u blizini. Udaljite baznu stanicu od tih uređaja.
- Telefon se nalazi na mjestu s debelim zidovima. Udaljite baznu stanicu od njih.

Telefon ne zvon.

Proverite je li zvuk zvona telefona uključen.

ID pozivatelja se ne prikazuje.

- Usluga nije aktivirana. Informacije zatražite od davatelja usluga.
- Informacije o pozivatelju su uskraćene ili nisu dostupne.