



Philips  
bezdrátový přenosný  
reproduktor

### Bluetooth®

Ovládání gesty, odolnost proti  
vlhkosti  
Vestavěný mikrofon pro volání  
8 W, nabíjecí baterie



SB7220

## Vynikající zvuk, neuvěřitelně čistý

Přehrávejte svou hudbu nahlas a s náležitou hrdostí s přenosným reproduktorem Philips Shoqbox SB7220/12 odolným proti stříkající vodě a nárazu. Vyrazte se svou hudbou ven díky tomuto odolnému bojovníkovi na cesty, který vám umožní vychutnat si hudbu bezdrátově a beze strachu – se skvělým, hlubokým, a přesto čistým zvukem.

### Reprodukce zvuku

- 2 neodymové budiče reproduktorů
- Hlasitý a čistý zvuk
- Spojení 2 systémů shoqbox jako stereofonních reproduktorů

### Univerzálnost

- Streamování Bluetooth
- Senzor přetažení pro přeskočení skladby
- Vestavěný mikrofon pro funkci hlasitého telefonu
- Hlasové výzvy pro zpětnou vazbu

### Přenosnost

- Upadne vám? Vylijete na něj vodu? Nevadí!
- Zabudovaná lithiová baterie

# PHILIPS

## Přednosti

### 2 neodymové budiče reproduktorů



Obsahuje 2 neodymové budiče reproduktorů a systém wOOx: jednoduše tak skvělý zvuk, jaký jen lze od tak malého reproduktoru očekávat. Velký zvuk, překvapivá zřetelnost a hluboké basy vám umožní si kdekoli vychutnat ten nejlepší zvukový výkon.

### Přenosné reproduktory Bluetooth

Rozhraní Bluetooth je bezdrátové komunikační rozhraní s krátkým dosahem, které je efektivní a zároveň energeticky úsporné. Tato technologie umožňuje snadné bezdrátové připojení mezi zařízeními s rozhraním Bluetooth, takže můžete snadno přehrávat svoji oblíbenou hudbu z jakýchkoli chytrých telefonů, tabletů nebo dokonce laptopů i iPodu nebo iPhoneu v reproduktoru kompatibilním s funkcí Bluetooth.

### Odolné proti pádu a postříkání



Zařízení Philips SHOQBOX je vyrobeno tak, aby sneslo postříkání vodou nebo pád, takže je dokonale vhodné pro dobrodruhy, co tráví svůj čas venku. Není třeba si dělat starosti s deštěm nebo rozlitými kapalinami, protože

design chrání před postříkáním. Pryžový plášť je ze speciálního odolného materiálu, který je schopen vydržet pády a nešetrné zacházení. Jednoduše vhodte zařízení do tašky nebo je zavěste na batoh. Dokonalé pro outdoorové aktivity, kde se odolnost navíc počítá.

### Senzor pohybu



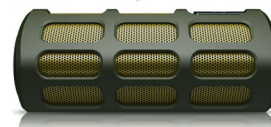
Zařízení SHOQBOX je vybaveno snímačem pohybu. Stačí přejet nad snímačem zleva doprava nebo zprava doleva a přeskočíte na následující nebo poslední skladbu. Dejte ruku nad snímač a pozastavíte hudbu. Pokud to uděláte ještě jednou, hudba opět začne hrát. Snadné ovládání pomocí gest vám vždy umožní řídit hudbu co nejjednodušeji.

### Vestavěný mikrofon



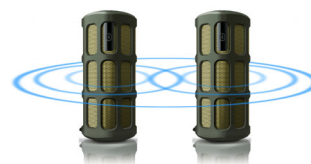
Díky vestavěnému mikrofonu funguje zařízení také jako hlasitý telefon. Při příchozím hovoru se hudba ztlumí a můžete mluvit přes reproduktor. Můžete zavolat na obchodní schůzku. Nebo zavolat známému z večírku. Ať tak nebo tak, funguje to skvěle.

### Hlasové výzvy



K dispozici jsou hlasové výzvy pro různé jazyky. Poskytují okamžitou zpětnou vazbu ohledně úrovně baterie nebo upozornění v případě, že reproduktor není správně připojen k zařízení.

### Spojení 2 systémů shoqbox



Pomocí chytrého snímače můžete spárovat dva systémy SHOQBOX a vytvořit stereofonní systém s levým a pravým kanálem. Jednoduše postavte oba reproduktory vedle a zvenčí přejedte současně přejedte rukama nad oběma snímači. Je to dokonalá funkce pro večírek nebo sešlost. Vychutnejte si působivý stereofonní zvuk u hudby, filmů a her.

# Specifikace

## Kompatibilita

- spolupracuje s: většina chytrých telefonů s Bluetooth, tablety, hudební zařízení
- iPad: iPad 1, iPad 2, nový iPad
- iPhone: iPhone 3, iPhone 3GS, iPhone 4, iPhone 4S
- iPod touch: 3. generace nebo novější
- tablety a chytré telefony se systémem Android: se systémem Android 2.1 a Bluetooth 2.1 nebo novějším
- další hudební zařízení: s funkcí Bluetooth 2.1 nebo novější

## Pohodlí

- Inteligentní snímač: pro přeskakování skladeb a spojení 2 systémů Shoqbox jako stereofonních reproduktorů
- Hlasová zpětná vazba: stav baterie

## Možnosti připojení

- Audio připojení: Linkový vstup 3,5 mm
- Profily Bluetooth: A2DP, AVRCP, HFP, HSP
- Dosah bezdrátového připojení Bluetooth: Na dohled, 10 m

## Zvuk

- Výstupní výkon (RMS): 2 x 4 W
- Zvukový systém: Stereo
- Reproduktory: 2 x 1"

## Reproduktory

- Vylepšení reproduktoru: Basový kanál wOOx
- Vinutí reproduktoru: Neodymový magnetický systém

## Spotřeba

- Napájení: Střídavý proud 100–240 V, 50–60 Hz
- Typ baterie: lithiová (vestavěná)
- Provozní doba při napájení baterií: 8 h

## Příslušenství

- Dodávané příslušenství: Napájecí kabel, Kabel USB pro nabíjení z počítače, Záruční list, Mezinárodní záruční list, Stručný návod k instalaci

## Rozměry

- Rozměry výrobku (Š x H x V): 72 x 68 x 179 mm
- Rozměry balení (Š x H x V): 133 x 100 x 200 mm
- Hmotnost výrobku: 0,488 kg
- Hmotnost včetně balení: 0,953 kg



Datum vydání 2016-03-21

Verze: 5.0.7

12 NC: 8670 000 90069  
EAN: 87 12581 64417 8

© 2016 Koninklijke Philips N.V.  
Všechna práva vyhrazena.

Údaje mohou být změněny bez předchozího varování.  
Ochranné známky jsou majetkem Koninklijke Philips N.V. nebo jejich příslušných vlastníků.

[www.philips.com](http://www.philips.com)

\* Odolnost vůči pádům je měřena z výšky přibližně 0,8 m. Ochrana před pády se může lišit v závislosti na podmínkách pádu.  
\* Systém SHOQBOX nabízí odolnost proti stříkající vodě srovnatelnou s normou IEC 60529 IPX4. Není vodotěsný a nikdy byste jej neměli ponořovat do vody či používat v koupelně.  
\* Výdrž baterie je dána jejich používáním a nastavením.