

# Siempre a su disposición para ayudarle

Para registrar su producto y obtener información de contacto y asistencia, visite [www.philips.com/support](http://www.philips.com/support)



## Guía de configuración rápida

# PHILIPS

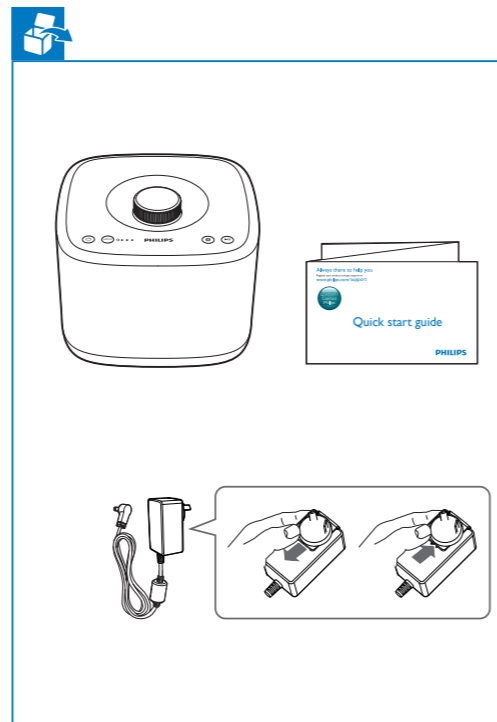


This product has been manufactured by, and is sold under the responsibility of Gibson Innovations Ltd., and Gibson Innovations Ltd. is the warrantor in relation to this product. Philips and the Philips Shield Emblem are registered trademarks of Koninklijke Philips N.V. and are used under license

BM5\_77\_QSG\_V1.0



BM5



### 1 Creación de un grupo

- Mantenga pulsado **GROUP** en el primer parlante durante 3 segundos (principal).
- Mantenga pulsado **GROUP** en el segundo parlante durante 3 segundos (secundario).
- Espere de 15 a 30 segundos hasta que se configure la conexión.
- Repita los pasos del 1 al 3 para añadir más parlantes secundarios de uno en uno.

### Power button icon

Pulse **⏻** para cambiar al modo de espera.  
Mantenga pulsado **⏻** durante tres segundos para cambiar al modo ECO.

### 2 Cambio del parlante principal

Pulse **ⓑ** en un parlante secundario para que sea el parlante principal del grupo.

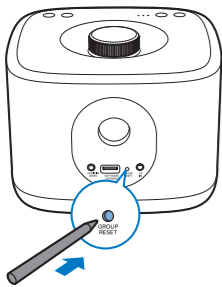
### 3 Desagrupar

**A** Pulse **GROUP** en el parlante principal para desagrupar todos los parlantes. Vuelva a pulsar **GROUP** para reagruparlos.

**B** Pulse **GROUP** en un parlante secundario para quitarlo de un grupo. Vuelva a pulsar **GROUP** para volver a unirlo a un grupo.



## Restablecimiento



En caso de que se produzca algún problema en el grupo, puede reiniciar el parlante con un objeto afilado, como una aguja.

↳ El parlante se reinicia de forma automática.

## Importante

### Seguridad

- Asegúrese de que haya espacio suficiente alrededor del producto para que se ventile.
- Use exclusivamente los accesorios indicados por el fabricante.
- Utilice únicamente las fuentes de alimentación que se indican en el manual de usuario.
- No exponga el producto a goteos ni salpicaduras.
- No coloque sobre la unidad objetos que puedan dañar el producto (por ejemplo, objetos que contengan líquidos o velas encendidas).
- Cuando se utiliza el enchufe del adaptador Direct Plug-in Adapter u otro adaptador como dispositivo de desconexión, este debe estar siempre disponible.



### Advertencia

- No extraiga la cubierta de la unidad.
- No lubrique ninguna pieza de esta unidad.
- Coloque esta unidad sobre una superficie plana, sólida y estable.
- Nunca coloque esta unidad sobre otro equipo eléctrico.
- Utilice la unidad solo en interiores. Mantenga la unidad lejos del agua, la humedad y objetos que contengan líquidos.
- No exponga la unidad de forma directa a la luz solar, al calor o las llamas.



Este es un Equipo CLASE II con doble aislamiento y sin sistema de conexión a tierra de protección.

## Aviso

Cualquier cambio o modificación que se realice en este dispositivo sin la aprobación expresa de Gibson Innovations puede anular la autorización del usuario para utilizar el equipo.

### Eliminación de un producto antiguo



Este producto ha sido diseñado y fabricado con materiales y componentes de alta calidad que pueden reciclarse y reutilizarse. Cuando finalice la vida útil del aparato, no lo deseche junto con los residuos normales del hogar. Llévelo a un punto de recolección oficial para su reciclado. De esta manera, ayudará a conservar el medio ambiente.

### Información medioambiental

Se han suprimido todos los embalajes innecesarios. Nos hemos esforzado por lograr que el embalaje sea fácil de separar en tres materiales: cartón (caja), espuma de poliestireno (corcho) y polietileno (bolsas, lámina de espuma protectora). Este producto puede contener plomo y mercurio. Es posible que la eliminación de estos materiales se encuentre bajo regulación debido a causas medioambientales. Para obtener información sobre la eliminación o el reciclaje, póngase en contacto con las autoridades locales.



La palabra Bluetooth<sup>®</sup> y los logotipos son marcas comerciales registradas propiedad de Bluetooth SIG, Inc. y Gibson utiliza siempre

estas marcas bajo licencia. Las demás marcas y nombres comerciales pertenecen a sus respectivos propietarios.



### Nota

- La placa de identificación está situada en la parte posterior del dispositivo.

### Oferta por escrito

Por la presente, Gibson Innovations Limited ofrece la entrega, bajo solicitud, de una copia del código fuente correspondiente a los paquetes de software de código abierto utilizados en este producto para los que esta oferta sea solicitada por las respectivas licencias. Esta oferta es válida hasta tres años después de la compra del producto. Para obtener el código fuente escriba a open.source@philips.com. Si prefiere no usar el correo electrónico o si no recibe confirmación en una semana tras enviarnos un correo a esta dirección, escriba una carta a Open Source Team, Gibson Innovations Limited, 5/F Philips Electronics Building, 5 Science Park East Avenue, Hong Kong Science Park, Shatin, N.T. Hong Kong.

### Especificaciones

#### Amplificador

Potencia de salida asignada	2 X 2,5W RMS
Respuesta de frecuencia	100Hz -16KHz +/- 3 dB
Relación señal / ruido	> 62dB
Sensibilidad de entrada AUX	0,6V RMS 22kohm

#### Bluetooth

Versión de Bluetooth	V2.1 + EDR
Banda de frecuencia de Bluetooth	Banda ISM de 2,402 GHz ~ 2,48 GHz
Alcance	10 m (espacio abierto)

#### Parlantes

Impedancia de los parlantes	4 ohms
Controlador del parlante	4 cm de rango completo
Sensibilidad	> 81dB/m/W +/- 3dB/m/W

#### Información general

Alimentación de CA PHILIPS	Entrada: 100-240V~50-60 Hz 0,3 A
Cambio de modo de alimentación: Y10DE-050-2000 (KINGS)	Salida: 5V === 2 A
Consumo de energía en funcionamiento	10 W
Consumo de energía en modo de espera de bajo consumo	<0,5 W
Dimensiones -- Unidad principal (ancho x alto x profundidad)	165 x 118 x 165 mm
Peso -- Unidad principal	1,12 kg

## CERTIFICADO DE GARANTÍA VALIDO EN ARGENTINA



# PHILIPS

### ¡Felicitaciones! Acaba de adquirir un producto Philips - Lifestyle Entertainment.

Para su total tranquilidad, garantizamos el perfecto funcionamiento de su producto durante el periodo de garantía estipulado en este documento, y ante cualquier emergencia ponemos a su disposición nuestra línea de comunicación gratuita con el **Centro de atención al cliente**.

Philips garantiza al comprador de este producto, el normal funcionamiento contra cualquier defecto de fabricación y/o vicio de material, y se compromete a reparar el mismo, incluyendo la mano de obra necesaria, componentes y piezas que necesiten ser reemplazadas - sin cargo alguno para el adquirente - cuando el mismo fallare en situaciones normales de uso y bajo las condiciones que a continuación se detallan.

#### ¡IMPORTANTE

1. El presente certificado de garantía es válido únicamente en el territorio de la República Argentina.
2. Para que el mismo tenga validez, asegúrese de que los siguientes datos se encuentren completos por la casa vendedora y preséntelo conjuntamente con el comprobante original de compra, factura o boleta.

#### Producto:

#### Nro. De Serie:

#### Fecha de Compra:

#### Firma y sello de la casa vendedora o distribuidor:

#### Nombre y Apellido del consumidor:

3. La validez de esta garantía, rige a partir de la fecha de adquisición y por el término de los plazos mencionados en el siguiente cuadro, para cada tipo de producto:

PRODUCTO	GARANTIA
<b>AUDIO PARA EL HOGAR</b>	
Mini Sistemas	6 MESES
Micro Sistemas	6 MESES
Parlantes con Dock Android/Apple	1 AÑO
Radio relojes (con o sin dock)	1 AÑO
Parlantes para PC	6 MESES
<b>VIDEO PARA EL HOGAR</b>	
Home Theaters y SoundBars	1 AÑO
Reproductores de Bluray	1 AÑO
Reproductores de DVD	1 AÑO
Mini Sistemas con DVD	1 AÑO
Micro Sistemas con DVD	1 AÑO
<b>ENTRETENIMIENTO PARA AUTOMOVILES</b>	
Autoradios	6 MESES
Parlantes y potencias	6 MESES

PRODUCTO	GARANTIA
<b>ENTRETENIMIENTO PORTÁTIL</b>	
Radios portátiles	6 MESES
Parlantes portátiles	6 MESES
Parlantes Bluetooth	6 MESES
Reproductores de CD portátiles	6 MESES
Cámaras fotográficas digitales	6 MESES
Reproductores de MP3 y MP4	1 AÑO
Reproductores de DVD Portátiles	1 AÑO
<b>ACCESORIOS</b>	
Marcos para fotos	6 MESES
Teléfonos inalámbricos	1 AÑO
Cámaras de monitoreo por Wifi	6 MESES
Auriculares / Audífonos	6 MESES
Accesorios para aplicaciones	6 MESES

4. Serán causas de anulación de esta garantía, en los casos que corresponda:

- 4.1. El uso inadecuado del producto o distinto del uso doméstico.
- 4.2. Exceso o caídas de tensión eléctrica que impliquen su uso en condiciones anormales.
- 4.3. La instalación y/o uso en condiciones incorrectas y/o distintas a las indicadas en el "Manual de uso" que se adjunta al producto.
- 4.4. Cualquier intervención del producto por terceros o personas ajenas a los Servicios Técnicos Autorizados de Philips, quienes son los únicos habilitados para analizar, auditar y reparar las averías de los productos.
- 4.5. Enmiendas o raspaduras en los datos incluidos en la etiqueta del artefacto, certificado de garantía o factura.
- 4.6. Falta de comprobante original de compra que detalle tipo de artefacto, modelo, número de serie y fecha que coincida con los del encabezamiento del presente certificado.

5. No están cubiertos por esta garantía los siguientes casos:

- 5.1. Los daños ocasionados al exterior del gabinete.
- 5.2. Las roturas, golpes, caídas o rayaduras causadas por traslados, descuidos o manipulación por parte del usuario.
- 5.3. Los daños o fallas ocasionados por deficiencias, sobretensiones / sobre voltaje, descargas o interrupciones del circuito de conexión del artefacto a fuentes de energía eléctrica (Red eléctrica, pilas, baterías, etc).
- 5.4. Las fallas, daños, roturas o desgastes producidos por el maltrato o uso indebido del artefacto y/o causadas por inundaciones, incendios, terremotos, tormentas eléctricas, golpes o accidentes de cualquier naturaleza.
- 5.5. Las fallas producidas por una mala recepción ocasionada en el uso de una antena deficiente o en señales de transmisión débiles.
- 5.6. Las fallas o daños ocasionados en desperfectos en la línea telefónica.

6. Las condiciones de instalación y uso del artefacto se encuentran detalladas en el Manual de Uso del mismo.

7. La empresa no asume responsabilidad alguna por los daños personales o a la propiedad del usuario o a terceros que pudieran causar la mala instalación o uso indebido del artefacto, incluyendo en este último caso a la falta de mantenimiento.

8. En caso de existir algún reclamo, el usuario deberá comunicarse directamente con nuestro centro de atención al cliente: 0800 888 7532 (línea gratuita), a fin de recibir asesoramiento. Ante una posible reparación, durante el llamado a nuestra mesa de ayuda, será direccionado al servicio técnico más adecuado para resolver el inconveniente. La empresa asegura al usuario la reparación y/o reposición de piezas para su correcto funcionamiento en un plazo no mayor a 30 días contados a partir de la fecha de recepción del equipo en nuestra red de servicio, salvo caso fortuito o de fuerza mayor.

9. Toda intervención del servicio técnico realizada a pedido del usuario dentro del plazo de garantía, que no fuera originada por falla o defecto alguno cubierto por este certificado, deberá ser abonada por el interesado de acuerdo a la tarifa vigente.

10. El presente certificado anula cualquier otra garantía implícita o explícita, por la cual y expresamente no autorizamos a ninguna otra persona, sociedad o asociación a asumir por nuestra cuenta ninguna responsabilidad con respecto a nuestros productos.

## ATENCIÓN AL CLIENTE EN ARGENTINA

**0800 888 7532**

(Línea gratuita)

**Horario de atención:** Lunes a Viernes de 8 a 20hs y Sábado de 8 a 14hs.

Para más información acerca de nuestros **productos** o **red de servicio autorizado**, visite nuestra página web:

[www.philips.com/support](http://www.philips.com/support)



[www.philips.com/support](http://www.philips.com/support)

\* La toma **AUDIO IN DEMO** solo sirve para la demostración de sonido y no es compatible con la transmisión en varias habitaciones.