

Guide de démarrage rapide



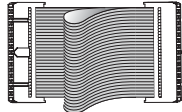
Etape A *Connexion*

Etape B *Réglage*

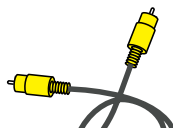
Etape C *Plaisir d'écoute*

Contenu de l'emballage

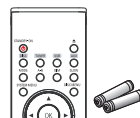
Vous trouverez ces éléments en ouvrant la boîte.



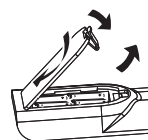
Câble de contrôle



Câble vidéo composite



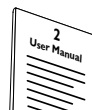
une télécommande avec deux piles de type AAA



Antennes FM



Guide de démarrage rapide



Manuel d'utilisation

PHILIPS

Etape A Connexion

Conseils

- Voir le Manuel d'Utilisation pour les autres options de connexion TV.
- Avant de connecter un téléviseur à balayage progressif, reportez-vous aux chapitres décrivant la connexion et la configuration dans le manuel d'utilisation.

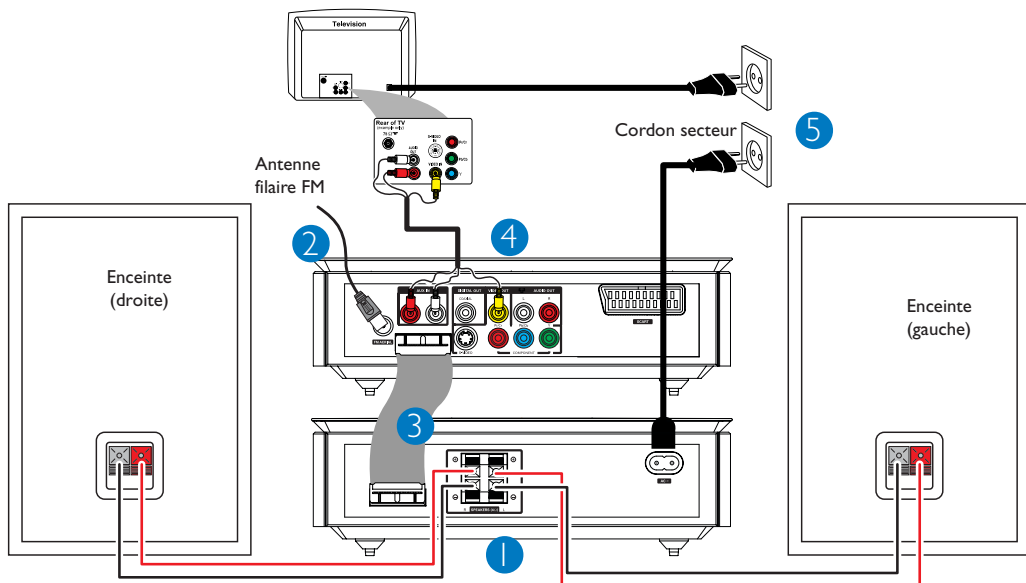
1 Connectez les câbles du haut-parleur.

2 Connectez l'antenne FM.

3 Connectez les câble de contrôle.

4 Connectez le câble vidéo composite à la TV.

5 Connectez les câbles d'alimentation du système et de la TV.

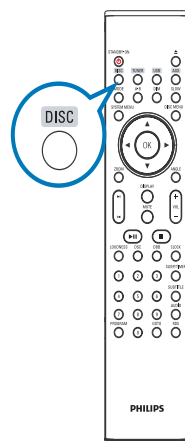


Etape B Réglage

Réglage du téléviseur

1 Appuyez sur **SOURCE** (touche **DISC** de la télécommande) pour sélectionner la source du disque.

2 Allumer le poste de télévision et le régler sur le canal Video-In correct.



Etape B Réglage

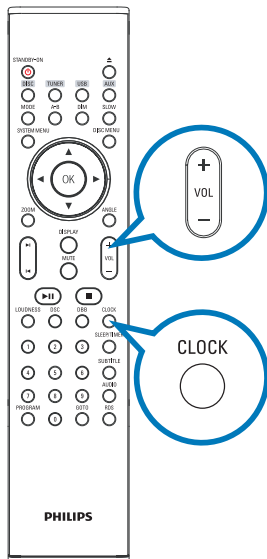
Régler l'horloge

1 En mode veille, maintenez enfoncée la touche **CLOCK** de la télécommande.

2 Lorsque les chiffres des heures clignotent, appuyez sur **VOLUME-/+** du système ou appuyez sur **VOL+/-** de la télécommande pour régler les heures.

3 Appuyez de nouveau sur **CLOCK** et les chiffres des minutes clignotent. Appuyez sur **VOLUME-/+** du système ou appuyez sur la touche **VOL+/-** de la télécommande pour régler les minutes.

4 Appuyez sur **CLOCK** pour confirmer le réglage de l'heure.

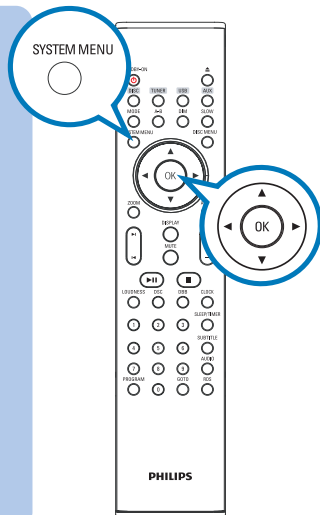


Réglage des options du menu DVD

IMPORTANT !

Si la fonction de balayage progressif est activée mais que le téléviseur connecté ne prend pas en charge les signaux de balayage progressif ou que les câbles ne sont pas branchés correctement, reportez-vous au Manuel d'utilisation pour plus d'informations sur la configuration correcte de la fonction de balayage progressif ou désactivez cette fonction en suivant les instructions ci-dessous :

- 1) Désactivez le mode de balayage progressif de votre téléviseur ou activez le mode de balayage entrelacé.
- 2) Appuyez sur **SYSTEM MENU** sur la télécommande pour quitter le menu système, puis sur **DISC** et « 1 » pour quitter le mode de balayage progressif.



Astuce

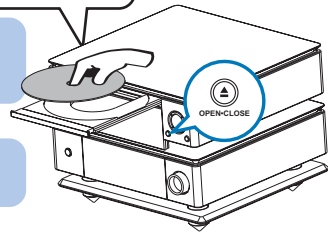
Reportez-vous aux chapitres « Mise en route » et « Options du menu Système » dans le Manuel d'Utilisation pour obtenir de plus amples informations.

Lecture d'un disque

1 Appuyez sur a touche **OPEN-CLOSE ▲** (▲ sur la télécommande) pour ouvrir le compartiment du disque, chargez un disque, puis refermez le compartiment.
→ Veillez à ce que le côté étiquette soit sur le dessus.

2 La lecture commence automatiquement. Sinon, appuyez sur ► **II**.

3 Pour arrêter la lecture de CD, appuyez sur **PRESET-■** (■ sur la télécommande).



Programmation et réglage des stations radio

1 Appuyez sur la touche **SOURCE (TUNER)** sur la télécommande pour sélectionner la Source tuner.

2 Appuyez sur la touche **PROGRAM** de la télécommande pendant plus de deux secondes pour programmer toutes les stations radio disponibles selon leur ordre sur la gamme d'ondes.

3 Appuyez sur la touche **PRESET+/-** (◀ / ▶ sur la télécommande) jusqu'à ce que le numéro pré-réglé de l'émetteur de votre choix soit affiché.

Utiliser un périphérique USB de stockage

Avec la chaîne Hi-Fi, vous pouvez utiliser Mémoire flash USB (USB 2.0 ou USB1.1), Lecteurs flash USB (USB 2.0 ou USB1.1), cartes mémoire (nécessite un lecteur de carte supplémentaire pour fonctionner avec cette chaîne Hi-Fi).

1 Insérez la fiche du périphérique USB dans la prise de l'appareil

2 Appuyez une fois ou plus sur **SOURCE** (ou sur la télécommande, appuyez sur **USB**) pour sélectionner **USB**.

3 Mettez les fichiers audio du USB comme vous le faites avec les albums/plages d'un CD.

Astuce

Les programmes de lecture détaillés et les fonctions supplémentaires sont décrits dans le manuel d'utilisation fourni.

Remarques pour la télécommande :

- Sélectionnez d'abord la source que vous souhaitez commander en appuyant sur l'une des touches de sélection de la source sur la télécommande (par exemple DISC, TUNER).
- Sélectionnez ensuite la fonction voulue (par exemple ► **II**, ◀, ▶).

