



Ghid de inițiere rapidă

SE170/SE175

PHILIPS

Ce conține cutia



Receptor*



Stație de bază (SE175)



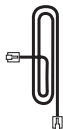
Stație de bază (SE170)



Încărcător*



Adaptor de alimentare*



Cablu telefonic**



Manual de utilizare
Ghid de inițiere rapidă
Garanție

Notă

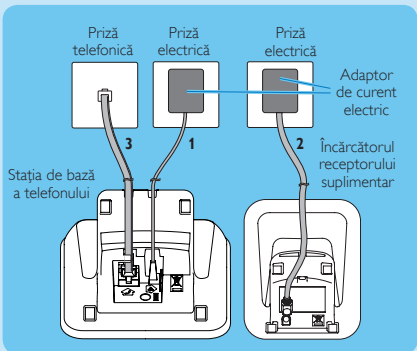
- * În pachetele cu receptoare multiple, există receptoare, încărcătoare și adaptoare de alimentare suplimentare.
- ** În unele țări, trebuie să conectați adaptorul pentru cablul telefonic la cablu și apoi să introduceți cablul în priză telefonică.

Precauție

- Utilizați numai bateriile și adaptorul de alimentare furnizate.

1 Conectare

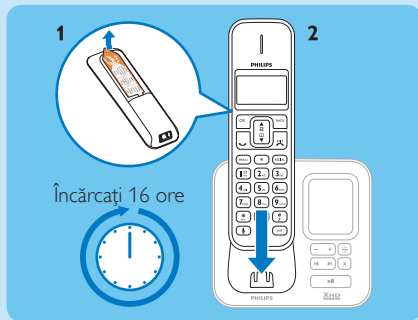
Conectarea stației de bază



- 1 Conectați capetele adaptorului de alimentare la:
 - mufa de intrare c.c. din partea inferioară a stației de bază;
 - priza electrică de perete.
- 2 Conectați capetele adaptorului de alimentare la (pentru pachetele cu receptoare multiple):
 - mufa de intrare c.c. din partea inferioară a încărcătorului receptorului suplimentar;
 - priza electrică de perete.
- 3 Conectați capetele cablului telefonic la:
 - priza pentru telefon aflată în partea inferioară a stației de bază;
 - priza telefonică de perete.

2 Instalare


Instalarea receptorului



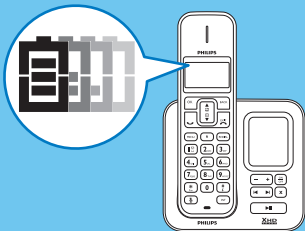
- 1 Bateriile sunt preinstalate în receptor. Înlăturați banda pentru baterii de pe capacul bateriilor înainte de încărcare.
- 2 Plasați receptorul pe stația de bază în vederea alimentării. Când receptorul este plasat corect pe stația de bază, auziți un semnal acustic de andocare.
↳ Receptorul începe să se încarce.

Notă: Încărcați bateriile timp de 16 de ore înainte de prima utilizare.

Configurați-vă telefonul (dacă este necesar)

- 1 Când observați mesajul de întâmpinare, apăsați **OK**.
- 2 Selectați țara, apăsați **OK** pentru confirmare.
- 3 Setați data și ora.
 - ↳ Dacă ora este în format de 12 ore, apăsați tasta  pentru a selecta **[AM]** sau **[PM]**.
 - ↳ Telefonul este acum gata de utilizare.

Verificarea nivelului bateriei



Când receptorul este scos din stația de bază/încărcător, barele indică nivelul bateriei (integral, mediu și redus). Când receptorul este pe stația de bază/încărcător, barele se derulează până când încărcarea se încheie.






Pictograma bateriei goale apare intermitent și auziți un sunet de alertă.

Bateria are un nivel scăzut și trebuie reîncărcată.

3

Savurați experiența

Apel

- Pentru a efectua un apel, apăsați  și formați numărul de telefon.
- Pentru a prelua un apel, apăsați  când sună telefonul.
- Pentru a încheia un apel, apăsați .

Reglarea volumului căștii

Apăsați  sau  pentru a regla volumul în timpul unui apel.

Adăugarea unui contact în agenda telefonică

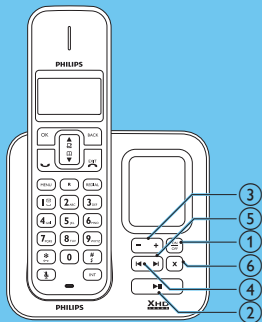
- 1 Apăsați **MENU**.
- 2 Selectați **[AGENDĂ TELEFONICĂ] > [INTRARE NOUĂ]**, apoi apăsați **OK** pentru a confirma.
- 3 Introduceți numele și apoi apăsați **OK** pentru a confirma.

- 4 Introduceți numărul și apoi apăsați **OK** pentru a confirma.

Înregistrați un anunț (numai pentru SE175)

- 1 Apăsați **MENU**.
- 2 Selectați **[ROBOT TEL.] > [ANUNȚ]**, apoi apăsați **OK** pentru a confirma.
- 3 Selectați **[RĂSP. & ÎNREG.]** sau **[NUMAI RĂSP.]**, apoi apăsați **OK** pentru a confirma.
- 4 Selectați **[ÎNREG.]**, apoi apăsați **OK** pentru a confirma.
- 5 Când se afișează **[ÎNREGISTRARE]**, începeți înregistrarea aproape de microfon.
- 6 Apăsați **OK** pentru a opri înregistrarea.
↳ Puteți asculta anunțul nou înregistrat la receptor.

Ascultarea mesajelor înregistrate pe robotul telefonic (numai pentru modelul SE175)



- ① Pornirea/oprirea robotului telefonic: apăsați **ON/OFF**.
- ② Pornirea/oprirea ascultării mesajelor înregistrate: apăsați **▶■**.
- ③ Reglarea volumului: apăsați **+ / -**.
- ④ Salt înapoi:
Când ascultați mesajele, apăsați **◀** pentru a asculta mesajul de la început.
În prima secundă a mesajului curent, apăsați **◀** pentru a asculta mesajul precedent.
- ⑤ Salt înainte: Apăsați **▶** pentru a sări la mesajul următor.
- ⑥ Ștergerea mesajului curent: Apăsați **X**.

Notă Pentru mai multe informații, consultați secțiune Robotul telefonic din manualul de utilizare.

Bun venit la Philips

Înregistrați-vă produsul la www.philips.com/welcome

Aveți nevoie de ajutor?

Manual de utilizare

Consultați manualul de utilizare furnizat cu noul telefon.

Asistență online

www.philips.com/support



Reproducerea totală sau parțială este interzisă fără acordul prealabil în scris al deținătorului dreptului de autor.

Mărcile comerciale sunt proprietatea Koninklijke Philips Electronics N.V. sau a deținătorilor lor legali.

© 2010 Koninklijke Philips Electronics N.V.

Toate drepturile rezervate.



CE 0168

Tipărit în China

QSG_SE170-175_53_RO_V3.4
WK10013