

Produktregistrierung und Support unter

www.philips.com/support

AE1125



DE Benutzerhandbuch

PHILIPS

Inhaltsangabe

1	Wichtig	3
----------	----------------	----------

2	Ihr tragbares Radio	4
	Lieferumfang	4
	Stromversorgung	4
	Ausschalten	5

3	Verwenden des tragbaren Radios	5
	Empfangen von Radiosendern	5
	Aufladen Ihres Mobiltelefons	6
	Aufladen des Ni-MH-Akkupacks	6
	Einschalten der Taschenlampe	7
	Einschalten des Alarms	7

4	Produktinformationen	8
----------	-----------------------------	----------

5	Fehlerbehebung	8
----------	-----------------------	----------

6	Hinweis	9
----------	----------------	----------

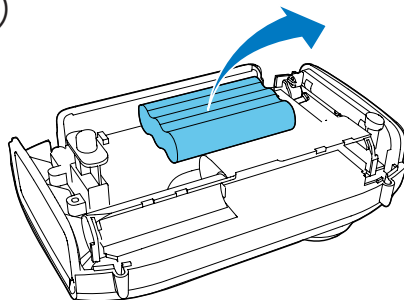
1 Wichtig

- Lesen Sie diese Anweisungen durch.
- Beachten Sie alle Warnhinweise.
- Befolgen Sie alle Anweisungen.
- Verwenden Sie dieses Gerät nicht in der Nähe von Wasser.
- Platzieren Sie das Gerät nicht neben Wärmequellen, wie z. B. Heizkörpern, Öfen oder anderen Geräten (darunter auch Verstärker), die Wärme erzeugen.
- Verwenden Sie nur vom Hersteller empfohlenes Zubehör.
- Lassen Sie sämtliche Reparaturen ausschließlich von qualifiziertem Servicepersonal durchführen. Reparaturen sind notwendig, wenn das Gerät beschädigt wurde, z. B. wenn Flüssigkeit über das Gerät geschüttet wurde, Gegenstände in das Gerät gefallen sind, das Gerät Regen oder Feuchtigkeit ausgesetzt wurde oder das Gerät nicht ordnungsgemäß funktioniert oder fallen gelassen wurde.
- **VORSICHTSHINWEIS** zur Batteriehandhabung: Achten Sie auf folgende Punkte, um ein Auslaufen der Batterien zu verhindern, was zu Verletzungen, Sachschäden oder Schäden am Gerät führen kann:
 - Setzen Sie alle Batterien korrekt gemäß den Markierungen + und - in das Gerät ein.
 - Verwenden Sie niemals zugleich alte und neue Batterien oder Batterien unterschiedlichen Typs (z. B. Zink-Kohle- und Alkali-Batterien).
 - Nehmen Sie die Batterien heraus, wenn das Gerät über einen längeren Zeitraum nicht verwendet wird.
- Batterien (Akkus bzw. integrierte Akkus) sollten nicht starker Wärme durch Sonnenlicht, Feuer etc. ausgesetzt werden.
- Das Gerät darf nicht mit Flüssigkeiten benetzt oder bespritzt werden.

- Auf das Gerät dürfen keine möglichen Gefahrenquellen gestellt werden (z. B. mit einer Flüssigkeit gefüllte Gegenstände, brennende Kerzen).

Bringen Sie Ihr Produkt immer zu einem Fachmann, um die integrierte Batterie zu ersetzen. (Abb. ①)

1



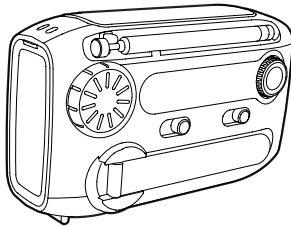
2 Ihr tragbares Radio

Herzlichen Glückwunsch zu Ihrem Kauf und willkommen bei Philips! Um die Unterstützung von Philips optimal nutzen zu können, sollten Sie Ihr Produkt unter www.philips.com/support registrieren.

Lieferumfang

Prüfen Sie zunächst den Verpackungsinhalt. (Abb. ②)

②



Wenn Sie mit Philips Kontakt aufnehmen, werden Sie nach der Modell- und Seriennummer Ihres Geräts gefragt. Sie finden die Modell- und Seriennummer auf der Unterseite des Geräts. Notieren Sie die Nummern:
Modell-Nr: _____
Serien-Nr: _____

Stromversorgung



Achtung

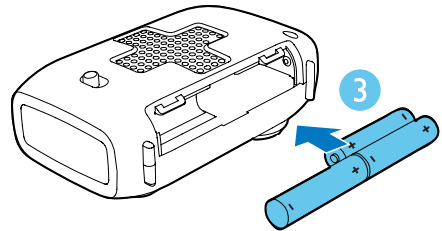
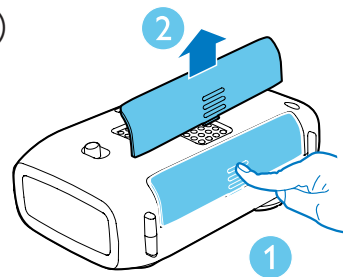
- Die Batterien enthalten chemische Substanzen und müssen daher ordnungsgemäß entsorgt werden.

Um das tragbare Radio zu betreiben, können Sie entweder Alkali-Batterien oder den integrierten Ni-MH-Akkupack verwenden.

Betrieb mit Alkali-Batterien

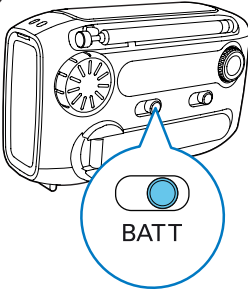
- Öffnen Sie das Batteriefach.
- Legen Sie drei 1,5 V AAA Batterien (nicht im Lieferumfang enthalten) mit korrekter Polarität (+/-) wie angegeben ein. (Abb. ③)

③



- Schließen Sie das Batteriefach.
- Schieben Sie den Schieberegler zur Stromquellenauswahl auf **BATT.** (Abb. ④)
↳ Das tragbare Radio wird über die Alkali-Batterien betrieben.

4



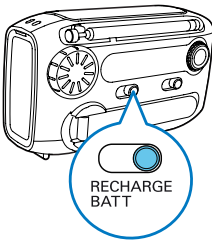
Tipp

- Vergewissern Sie sich, dass der integrierte Akku über ausreichend Strom verfügt, damit die Alarm- und Blinklichtfunktion in Notfällen unterstützt wird. Bei normalem Gebrauch wird ein Betrieb über Alkali-Batterien empfohlen.

Bedienung mit Ni-MH-Akku

Um einen Betrieb über den aufladbaren Ni-MH-Akkupack zu gewährleisten, schieben Sie den Schieberegler zur Stromquellenauswahl auf **RECHARGE BATT**. (Abb. 5)

5



Ausschalten

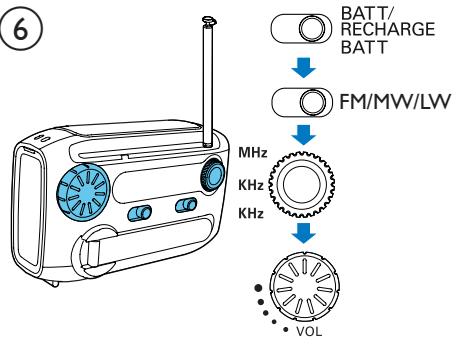
Nach dem Gebrauch, schieben Sie den Schieberegler zur Stromquellenauswahl auf **AUS**.

3 Verwenden des tragbaren Radios

Empfangen von Radiosendern

- 1 Schieben Sie den Schieberegler zur Stromquellenauswahl auf **BATT** (Abb. 4) oder **RECHARGE BATT**. (Abb. 5)
- 2 Stellen Sie den Schieberegler **FM•MW•LW** ein, um UKW-, MW- oder LW-Tuner auszuwählen.
- 3 Drehen Sie den Regler **TUNING**, um einen Radiosender einzustellen.
- 4 Drehen Sie den Lautstärkereger, um die Lautstärke anzupassen. (Abb. 6)

6



So erhalten Sie einen besseren Radioempfang:

- Stellen Sie die Antenne in möglichst großer Entfernung von Fernsehern, Videorecordern oder anderen Strahlungsquellen auf, um Störungen zu vermeiden.
- Stellen Sie das Radio nahe am Fenster oder an einem geräumigen Ort auf.
- Ändern Sie die Länge und die Richtung der Antenne.

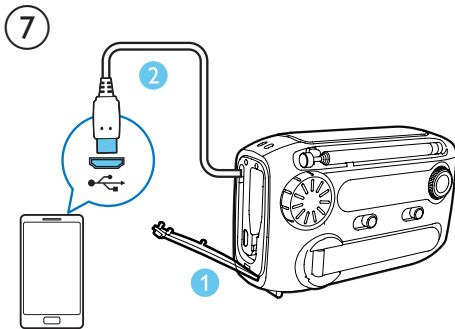
Tipp

- Um Radiostörung zu vermeiden, hört dem Radio Um Funkstörungen zu vermeiden, hören Sie beim Aufladen des Telefons oder des integrierten Akkus kein Radio.

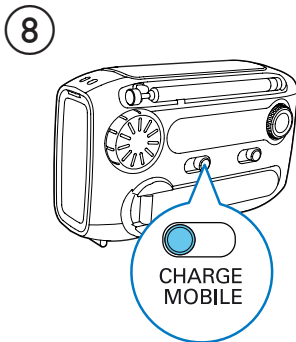
Aufladen Ihres Mobiltelefons

Dieses tragbare Radio kann auch als Notfallladegerät für Ihr Mobiltelefon verwendet werden. An Orten, wo keine Steckdose verfügbar ist, gewährleistet dieses Gerät bei Ihrem Telefon immer eine zuverlässige Stromversorgung.

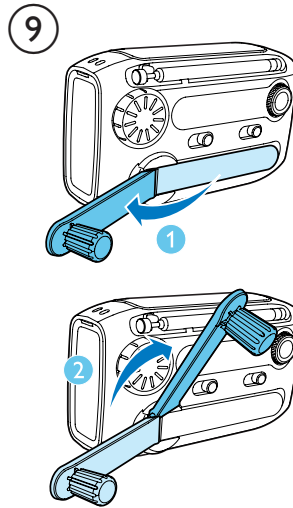
- 1 Öffnen Sie die **MICRO USB** -Abdeckung, und nehmen Sie das im Lieferumfang enthaltene USB-Kabel heraus.
- 2 Schließen Sie das USB-Kabel an einen USB-Anschluss an Ihrem Telefon an. (Abb. 7)



- 3 Schieben Sie den Schieberegler zur Stromquellenauswahl auf **CHARGE MOBILE**. (Abb. 8)



- 4 Ziehen Sie die **POWER GENERATOR** heraus, und drehen Sie sie schnell, um Ihr Telefon aufzuladen. (Abb. 9)



↳ Die Ladeanzeige wird auf Ihrem Telefon angezeigt.

Hinweis

- Wenn das mitgelieferte USB-Kabel nicht mit dem USB-Anschluss Ihres Telefons kompatibel ist, schließen Sie es zunächst an einen USB-Wandler an (nicht im Lieferumfang enthalten), und verbinden Sie diesen dann mit Ihrem Telefon.
- Bei einigen Mobiltelefonen, die besondere Anforderungen bezüglich des Ladestroms oder der -spannung haben, ist ein Aufladen möglicherweise nicht erfolgreich.

Aufladen des Ni-MH-Akkupacks

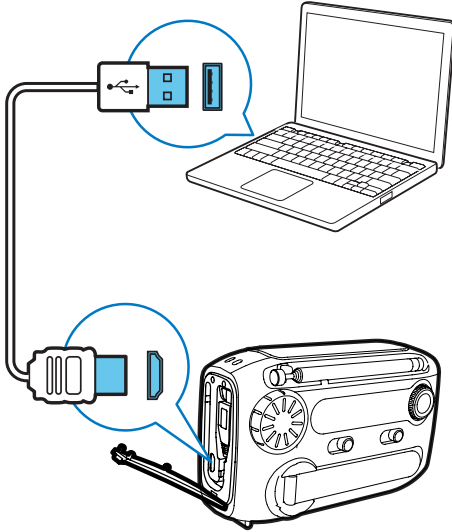
Es gibt zwei Möglichkeiten, den integrierten Ni-MH-Akkupack aufzuladen.

Aufladen über USB-Anschluss

- 1 Schieben Sie den Schieberegler zur Stromquellenauswahl auf **AUS, BATT** oder **RECHARGE BATT**.

- 2 Verbinden Sie ein USB-Kabel (nicht im Lieferumfang enthalten) mit:
- dem USB-Anschluss Ihres Computers.
 - dem USB-Anschluss des tragbaren Radios. (Abb. ⑩)
- ↳ Das tragbare Radio lädt den Ni-MH-Akku auf.

10



 **Tipp**

- Der vollständige Ladevorgang dauert 8 Stunden.
- Laden Sie den integrierten Akku vollständig auf, wenn das Radio länger als 3 Monate nicht verwendet wurde.

Aufladen mithilfe der Dynamokurbel

In Notfallsituationen können Sie den integrierten Akku mithilfe der Dynamokurbel aufladen.

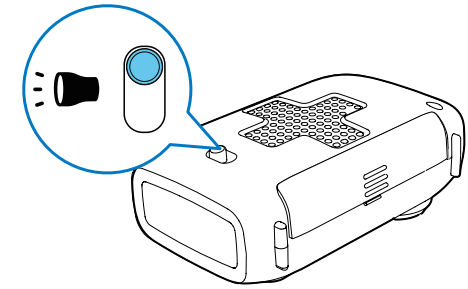
- 1 Schieben Sie den Schieberregler zur Stromquellenauswahl auf **AUS, BATT** oder **RECHARGE BATT**.

- 2 Ziehen Sie die **POWER GENERATOR** heraus, und drehen Sie sie schnell, um Strom zu erzeugen. (Abb. ⑪)
- ↳ Der erzeugte Strom wird im Ni-MH-Akku gespeichert.

Einschalten der Taschenlampe

(Abb. ⑪)

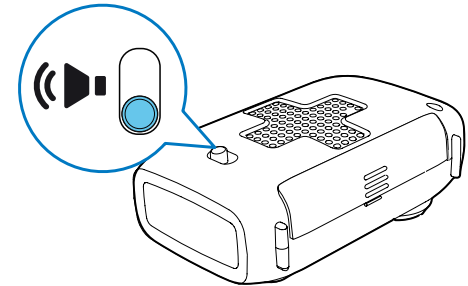
11



Einschalten des Alarms

(Abb. ⑫)

12



 **Tipp**

- Um zu vermeiden, dass Kinder durch ein plötzliches lautes Klingeln erschrecken, halten Sie Kinder vom Radio fern.

4 Produktinformationen

Hinweis

- Die Produktinformationen können ohne vorherige Ankündigung geändert werden.

Tuner

Empfangsbereich	UKW: 87,0 bis 108 MHz MW: 522 bis 1620 kHz LW: 153 bis 279 kHz
-----------------	--

Allgemeine Informationen

Stromversorgung	
- Akku	Ni-MH-Akkupack
- Alkali-Batterie	3 AAA-Batterien
Abmessungen	
- Hauptgerät (B x H x T)	120 x 76 x 47 mm
Gewicht	
- Inklusive Verpackung	0,32 kg
- Hauptgerät	0,26 kg

5 Fehlerbehebung

! Warnung

- Öffnen Sie auf keinen Fall das Gehäuse des Geräts.

Bei eigenhändigen Reparaturversuchen verfällt die Garantie.

Wenn Sie bei der Verwendung dieses Geräts Probleme feststellen, prüfen Sie bitte die folgenden Punkte, bevor Sie Serviceleistungen anfordern. Besteht das Problem auch weiterhin, besuchen Sie die Philips Website unter www.philips.com/support. Wenn Sie Philips kontaktieren, stellen Sie sicher, dass sich das Gerät in der Nähe befindet und die Modell- und Seriennummer verfügbar ist.

Keine Stromversorgung

- Vergewissern Sie sich, dass Sie die richtige Stromquelle ausgewählt haben.
- Vergewissern Sie sich, dass die Alkali-Batterien ordnungsgemäß installiert sind.
- Laden Sie den integrierten Akku auf.

Schlechter Radioempfang

- Halten Sie das Radio von anderen elektronischen Geräten fern, um Funkstörungen zu vermeiden.
- Ändern Sie die Länge und die Richtung der Antenne.

Kein Ton

- Stellen Sie die Lautstärke ein.

Aufladen des Telefons oder des Ni-MH-Akkus

- Drehen Sie die Dynamokurbel so schnell wie möglich.
- Prüfen Sie, ob Sie die richtige Stromquelle ausgewählt haben.
- Das USB-Kabel ist nicht mit dem USB-Anschluss Ihres Telefons kompatibel. Verbinden Sie Ihr Telefon mithilfe eines USB-Wandlers.
- Aufgrund verschiedener Produktionstechniken des Mobiltelefons ist der Ladevorgang möglicherweise nicht erfolgreich.

6 Hinweis

Änderungen oder Modifizierungen des Geräts, die nicht ausdrücklich von Gibson Innovations genehmigt wurden, können zum Erlöschen der Betriebserlaubnis führen.



Dieses Produkt entspricht den Richtlinien der Europäischen Union zu Funkstörungen.



Ihr Gerät wurde unter Verwendung hochwertiger Materialien und Komponenten entwickelt und hergestellt, die recycelt und wiederverwendet werden können.



Befindet sich dieses Symbol (durchgestrichene Abfalltonne auf Rädern) auf dem Gerät, bedeutet dies, dass für dieses Gerät die Europäische Richtlinie 2002/96/EG gilt. Informieren Sie sich über die örtlichen Bestimmungen zur getrennten Sammlung elektrischer und elektronischer Geräte. Richten Sie sich nach den örtlichen Bestimmungen und entsorgen Sie Altgeräte nicht über Ihren Hausmüll. Durch die korrekte Entsorgung Ihrer Altgeräte werden Umwelt und Menschen vor möglichen negativen Folgen geschützt.



Ihr Produkt enthält Batterien, die der Europäischen Richtlinie 2006/66/EG unterliegen. Diese dürfen nicht mit dem normalen Hausmüll entsorgt werden. Bitte informieren Sie sich über die örtlichen Bestimmungen zur gesonderten

Entsorgung von Batterien, da durch die korrekte Entsorgung Umwelt und Menschen vor möglichen negativen Folgen geschützt werden.



Hinweis

- Das Typenschild befindet sich auf der Geräteunterseite.

Umweltinformationen

Auf überflüssige Verpackung wurde verzichtet. Die Verpackung kann leicht in drei Materialtypen getrennt werden: Pappe (Karton), Styropor (Polsterung) und Polyethylen (Beutel, Schaumstoff-Schutzfolie).

Ihr Gerät besteht aus Werkstoffen, die wiederverwendet werden können, wenn das Gerät von einem spezialisierten Fachbetrieb demontiert wird. Bitte beachten Sie die örtlichen Vorschriften zur Entsorgung von Verpackungsmaterial, verbrauchten Batterien und Altgeräten.



2015 © Gibson Innovations Limited. All rights reserved.
This product has been manufactured by, and is sold under the responsibility of Gibson Innovations Ltd., and Gibson Innovations Ltd. is the warrantor in relation to this product. Philips and the Philips Shield Emblem are registered trademarks of Koninklijke Philips N.V. and are used under license from Koninklijke Philips N.V.

AE1125_12_UM_V3.0

