



Philips
Sistema de audio para el
coche

DAB+, FM
Bluetooth, USB
Audio sin pérdida



TAC8338

Disfruta de música en directo en el coche

Obsesionados por el sonido

Disfruta en tu coche de la música en varias fuentes gracias al TAC8338 de Philips. Sigue escuchando tu música y recibiendo llamadas importantes en tu móvil gracias al receptor Bluetooth® incorporado. Además, dispone de paneles frontales extraíbles antirrobo para mayor seguridad.

Disfruta de un sonido superior

- Radio DAB+ con sonido nítido y de calidad
- Compatibilidad con formatos de audio sin pérdida para un sonido claro y auténtico
- MAX Sound para reforzar la potencia al instante
- Music Zone para ajustar las áreas de escucha
- El refuerzo dinámico de graves mejora electrónicamente los tonos graves
- 4 amplificadores de 40 W integrados para una calidad de sonido excelente

Facilidad de uso

- Exploración por carpeta o canción para búsqueda instantánea y acceso rápido
- Receptor Bluetooth integrado para llamadas y transmisión de música
- Ranura USB para reproducción de música y carga rápida
- Salida de audio para añadir un amplificador

Diseño que combina perfectamente con el coche

- LCD de alto contraste para una visualización perfecta

PHILIPS

Destacados

Radio DAB+, sonido nítido y de calidad



La radio digital DAB+ (emisión de audio digital) constituye, por encima de la transmisión analógica FM, una nueva forma de emisión de radio a través de una red de transmisores terrestres. Ofrece al oyente más opciones e información con un sonido nítido y de calidad. La tecnología permite al receptor mantener la mejor señal que pueda encontrar. Con las emisoras digitales DAB+ no se registran frecuencias; la sintonización se realiza por nombre de emisora, por lo que no tienes que volver a sintonizar.

Compatibilidad con formatos de audio sin pérdida



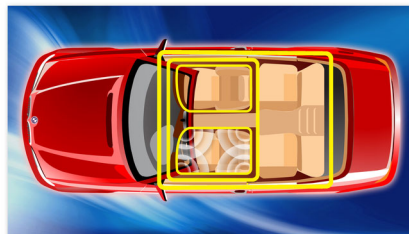
FLAC (Free Lossless Audio Codec) es un formato de codificación de audio para la compresión sin pérdida de audio digital. El audio digital comprimido por el algoritmo del FLAC se puede reducir a aproximadamente la mitad de su tamaño original y se puede descomprimir para crear una copia idéntica de los datos de audio originales, lo que proporciona una experiencia de sonido clara y auténtica.

MAX Sound



La tecnología MAX Sound genera un refuerzo instantáneo de los graves y agudos, maximiza el rendimiento del volumen y crea en un instante la experiencia acústica más impresionante que puedas imaginar, con sólo pulsar un botón. Su sofisticado sistema de circuitos electrónicos calibra los ajustes de sonido y de volumen existentes, reforzando los graves, agudos al instante y subiendo el volumen al máximo, sin que se produzca distorsión. El resultado final es una notable amplificación del espectro acústico y del volumen y un potente refuerzo del audio que aportará vida a cualquier tipo de música.

Music Zone



La innovadora tecnología Music Zone de Philips permite al conductor y los pasajeros disfrutar de la música con un efecto espacial más vívido, tal y como lo concibió el artista. Los usuarios pueden cambiar fácilmente las zonas de escucha de música entre el conductor y los pasajeros y al contrario, para obtener el sonido justo donde se necesita en el coche. Un botón de control de zona específico

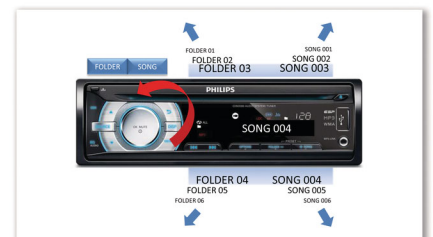
proporciona tres ajustes predefinidos (izquierda, derecha y frontal, y todos), para que puedas ajustar lo mejor posible tus necesidades de escucha de forma sencilla y dinámica, solo o con pasajeros.

Refuerzo dinámico de graves DBB



Activa el refuerzo dinámico de graves (DBB) y las frecuencias más graves se mejorarán electrónicamente para conseguir una reproducción del sonido consistente, especialmente cuando el volumen del altavoz esté en un nivel bajo. Escucharás unos graves impresionantes en todo momento.

Exploración por carpeta o canción



Esta función te permite buscar una pista o álbum mucho más rápido, ya que te deja explorar las canciones y carpetas, que son los contenidos habituales de los dispositivos USB/SDHC. Con el botón de carpeta/canción específico solo son necesarios tres sencillos pasos para realizar una búsqueda: pulsa el botón de carpeta/canción, gira el control de volumen y púlsalo para seleccionar. Este sencillo proceso te permite buscar en tu biblioteca de música de forma rápida y fácil, para que puedas concentrarte en la conducción.



Especificaciones

Pantalla

- Tipo: LCD en blanco y negro de alto contraste
- Iluminación de teclas y LCD: Azul hielo

Soporte para reproducción

- Unidad flash USB
- Enlace MP3: para la reproducción de música portátil en MP3
- Transmisión de música mediante Bluetooth

Reproducción de audio

- Formato de compresión: MP3, FLAC, WAV
- Compatible con etiquetas ID3: Título de la canción, artista y álbum
- Frecuencias de bits de MP3: 32-320 kbps y frecuencia de bits variable
- Modos USB: Avance rápido/retroceso rápido, Reproducir/pausa, Anterior/siguiente, Repetición, Desordenar

Sintonizador/recepción/transmisión

- DAB/DAB+: Banda III, Pantalla de información, Menú, Exploración inteligente
- Bandas del sintonizador: AM, FM estéreo
- Sintonización automática digital
- Mejoras en el sintonizador: Búsqueda y almacenamiento automáticos
- N.º de presintonías: 18 (DAB+), 18 (FM), 12 (AM); con memoria de seguridad para las presintonías DAB y FM en caso de desconexión de la alimentación
- RDS: Nombre de emisora, Tipo de programa, Frecuencia automática, Hora de reloj, Aviso de tráfico, Regional

Sonido

- Ecuador: 10 bandas
- Ajustes del ecualizador: Clásica, Jazz, Pop, Rock, Tecno, Definido por el usuario, EQ desactivado, Vokal
- Mejora del sonido: MAX Sound, Refuerzo dinámico de graves, Music Zone
- Potencia de salida (MÁX.): 4 canales de 40 W
- Potencia de salida (RMS): 4 canales de 20 W (4 ohmios, 10 % T.H.D.)

Conectividad

- Micrófono: Micrófono integrado

- Salida de preamplificador: 1 par RCA (I/D)
- Perfiles Bluetooth: A2DP, AVRCP, Manos libres
- Versión de Bluetooth: 2,1
- Interfaz de entrada del volante

Seguridad/antirrobo

- Panel frontal: Desmontable

Potencia

- Alimentación: 12 V de CC
- Carga rápida mediante USB: 5 V, 1,5 A (máx.)

Accesorios

- Manual del usuario: Inglés, Español, Holandés, Francés, Alemán, Italiano
- Guía de inicio rápido: Inglés, francés, neerlandés, alemán, italiano, español
- Antena: NO se incluye
- Material de montaje incluido
- Anillo embellecedor de plástico

Dimensiones

- Chasis: 1 Din
- Dimensiones del producto (con panel): 188 x 58 x 122,3 mm (An. x Al. x Pr.)
- Dimensiones del producto (sin panel): 188 x 58 x 107,3 mm (An. x Al. x Pr.)

Dimensiones del embalaje

- Tipo de embalaje: Caja
- Número de productos incluidos: 1
- Tipo de colocación: Vertical
- Dimensiones del embalaje (An. x Al x Pr.): 21,4 x 16,7 x 9,7 cm
- Peso bruto: 1,02 kg
- Peso neto: 0,88 kg
- Peso tara: 0,14 kg
- EAN: 48 95229 13670 0

Caja exterior

- Unidades por caja: 6
- Caja exterior (L x An. x Al): 60,3 x 18,3 x 23,9 cm
- Peso bruto: 6,55 kg
- Peso neto: 5,28 kg
- Peso tara: 1,27 kg
- GTIN: 1 48 95229 13670 7



Fecha de emisión
2023-11-09

Versión: 1.0.1

12 NC: 8670 001 90698
EAN: 48 95229 13670 0

© 2023 Koninklijke Philips N.V.
Todos los derechos reservados.

Las especificaciones están sujetas a cambios sin previo aviso. Las marcas registradas son propiedad de Koninklijke Philips N.V. o de sus propietarios respectivos.

www.philips.com