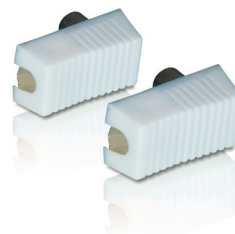




Philips  
Capete conectori PAL

9,52 mm (T) și 9,52 mm (M)

SWV2561W



## Asigurați-vă o conexiune fiabilă

cu acești conectori PAL

Acești conectori PAL transferă semnalele audio/video între componente.

### **Bucurați-vă de o bună calitate video**

- Conectori placați cu nichel pentru fiabilitatea contactelor
- Fabricat la calitate ridicată

### **Bucurați-vă de o calitate audio mai bună**

- Conectori placați cu nichel pentru fiabilitatea contactelor

### **Instalare simplă**

- Mâner ergonomic anti-alunecare pentru o utilizare ușoară

### **Bucură-te de o rezistență sporită**

- Carcasă flexibilă din PVC
- Reducerea uzurii cauciucului

# PHILIPS

Capete conectori PAL  
9,52 mm (T) și 9,52 mm (M)

# Specificații

## Informații ambalaj

- EAN/UPC/GTIN: 87 10895 99680 8
- Cantitate: 1
- Greutate brută: 0,018 kg
- Greutate netă: 0,015 kg
- Greutate proprie: 0,013 kg



## Dimensiuni

- Lungime produs: 11,5 cm
- Dimensiuni produs (L x İ): 95 x 24 mm

SWV2561W/10

# Repere

## Conectori placați cu nichel

Conectorii placați cu nichel stabilesc un contact sigur între cablu și conector, asigurând fiabilitatea conexiunii.

## Conectori placați cu nichel

Conectorii placați cu nichel stabilesc un contact sigur între cablu și conector, asigurând fiabilitatea conexiunii.

## Mâner ușor

Acest mâner anti-alunecare facilitează conectarea componentelor și oferă confort ergonomic.

## Carcasă flexibilă din PVC

Carcasa flexibilă din PVC oferă protecție interiorului delicat al cablului. De asemenea, oferă o rezistență sporită și facilitează instalarea.

## Reducerea uzurii cauciucului

Prin reducerea uzurii cauciucului se realizează o conexiune sigură, dar flexibilă între cablu și conector.



Data apariției 2022-05-07

Versiune: 4.1.12

12 NC: 8670 000 24674  
EAN: 87 10895 99680 8

© 2022 Koninklijke Philips N.V.  
Toate drepturile rezervate.

Specificațiile pot fi modificate fără preaviz. Mărcile comerciale sunt proprietatea Koninklijke Philips N.V. sau a deținătorilor lor legali.

[www.philips.com](http://www.philips.com)