



Philips  
Kamera HD



CAM110RD



## Uchwycenie cudownych chwil i dzielenie się nimi stało się proste

Dzięki zaawansowanej technologii zapobiegającej drganiom obrazu

Nagrywaj jeszcze lepsze filmy w jakości Full HD dzięki kamerze ESee wyposażonej we wspaniałą technologię zapobiegającą drganiom obrazu. Możesz nagrywać zarówno w formacie HD, jak i w formatach, które łatwo można przesłać pocztą e-mail. Umożliwia to dzielenie się filmami na ekranie telewizora nawet do 4 razy szybciej.

### **Nagrywaj filmy w jakości Full HD — szybko i prosto**

- Wspomnienia ożyją dzięki szczegółowym filmom w jakości HD
- Rozdzielczość do 10 megapikseli pozwala cieszyć się wysokiej jakości zdjęciami
- Lampa błyskowa, automatyczne ustawianie ostrości i wykrywanie uśmiechu
- Wyraźniejsze filmy technologia zapobiegająca drganiom obrazu

### **Podziel się ulubionymi zdjęciami i filmami, bez wysiłku**

- Wbudowana wtyczka USB pozwala bezproblemowo łączyć się z komputerami klasy PC/Macintosh
- Nagrywanie w dwóch formatach — filmy Full HD w formatach pozwalających na łatwe przesłanie pocztą e-mail
- Natychmiastowa, prosta edycja filmów z poziomu kamery
- Szybkie udostępnianie ułatwia umieszczanie treści w serwisach Facebook/YouTube
- Bezpośrednie połączenie z telewizorem za pośrednictwem złącza HDMI umożliwia oglądanie treści wideo w jakości HD



# PHILIPS

# Zalety

## Szybkie udostępnianie



Dzięki wbudowanemu oprogramowaniu systemu Windows możesz w prosty sposób publikować swoje filmy na YouTube, Facebooku, Twitterze i Vimeo. Użytkownicy komputerów Macintosh mogą w łatwy sposób organizować, edytować i udostępniać swoje treści przy pomocy aplikacji iMovie z pakietu iLife. Dzięki zaawansowanej technologii kompresji plików format wideo H.264 wykorzystywany w kamerach Philips pozwala na tworzenie plików o mniejszej objętości w porównaniu ze standardowymi kamerami, aparatami cyfrowymi i telefonami komórkowymi — bez utraty jakości. W ten sposób możesz szybciej podzielić się nimi ze znajomymi. Plików tych można używać także w innych programach, np. iPhoto i Windows Movie Maker.

## Bezpośrednie połączenie z TV za pośrednictwem złącza HDMI



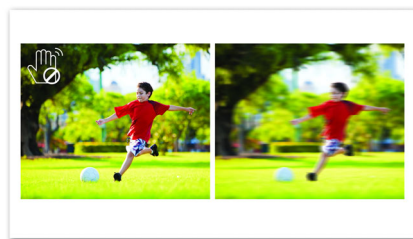
Bezpośrednie połączenie z telewizorem za pośrednictwem złącza HDMI umożliwia oglądanie treści wideo w jakości HD

## Wbudowana wtyczka USB



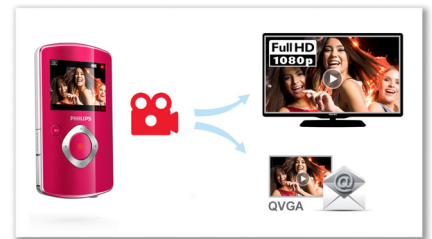
Wbudowana wtyczka USB pozwala bezproblemowo łączyć się z komputerami klasy PC/Macintosh

## Zaawansowana technologia zapobiegająca drganiom obrazu



Zaawansowana technologia zapobiegająca drganiom obrazu pozwala nagrywać wspaniałe filmy, którymi z dumą można się dzielić. Wykorzystujące zaawansowane algorytmy czujniki Gyro pozwalają nagrywać stabilne filmy bez zakłóceń. Czujniki dokonują pomiaru dystansu odległości między podłożem i obiektywem aparatu, a następnie dokonują koniecznych zmian po poruszeniu kamerą. Ta zaawansowana technologia pozwala cieszyć się za każdym razem wyraźnym obrazem, dając możliwość uchwycenia najwspanialszych momentów we wspaniałych filmach.

## Nagrywanie w dwóch formatach



Filmy w jakości Full HD świetnie się ogląda na telewizorach HD. Aby jednak wysłać film pocztą e-mail lub go udostępnić, konieczna jest kompresja i konwersja dużego pliku do formatu umożliwiającego wysłanie pocztą e-mail. Ta kamera eliminuje ten problem dzięki funkcji nagrywania w dwóch formatach. Po włączeniu funkcji filmy są jednocześnie nagrywane w 2 formatach — Full HD (1080p) oraz QVGA (240p), co umożliwi łatwe wysyłanie plików pocztą e-mail. Dzięki temu możesz oglądać swoje filmy w najwyższej jakości na ekranie telewizora HD, a jednocześnie błyskawicznie wysłać je pocztą e-mail.



## Chińskie nagrody Most Successful Design Awards

Chińskie nagrody Most Successful Design Awards stanowią docenienie roli,

jaką w dzisiejszym społeczeństwie odgrywa udane wzornictwo. Kamery firmy Philips pomogą Ci uchwycić istotę życia. Model CAM110BL jest wyposażony w przyjazny użytkownikowi interfejs i wbudowane złącze USB. Ponadto zastosowano w nim zaawansowaną technologię zapobiegającą drganiom obrazu — gwarantuje to wspaniałą jakość udostępnianych filmów.

# Dane techniczne

## Jakość wideo

- Rozdzielczość: Full HD (1920 x 1080p) przy 30 kl./s, Tryb sportowy (1280 x 720p) przy 60 kl./s, SD (640 x 480) dla 30 kl./sek.
- Rozdzielczość zdjęcia: 10 MP, 8 MP
- Formaty: Kompresja wideo H.264, Kompresja audio AAC, Format plików MP4
- Tryb sceniczny: Automatyczny, Śnieg/plaża, Nocny, Światło z tyłu, Zachód słońca, Fine-Skin
- Efekty: Normalny, Sepia, Czarno-biały, Negatyw, Lata 70., Analogowy, Filtr koloru
- Balans bieli: Automatyczny balans bieli
- Ekspozycja: Automatyczna regulacja ekspozycji

## Obiektyw i przetwornik

- Obiektyw: Automatyczne ustawianie ostrości (od 0,1 m do nieskończoności)
- Przesłona: F2.8
- Powiększenie: Szybkie, cyfrowe 5x
- Przetwornik: 1:3,2 cala, przetwornik CMOS 8 MP

## Funkcje kamery

- Zaawansowana technologia zapobiegająca drganiom obrazu wykorzystująca czujniki Gyro
- Krótkie wprowadzenie: – najważniejsze fragmenty filmu
- Prosta edycja: Edycja filmu z poziomu kamery
- Podwójne nagrywanie: w formacie Full HD, w formacie pozwalającym na łatwe przesyłanie pocztą e-mail
- Udoskonalanie: Automatyczna regulacja ostrości, Śledzenie twarzy, Wykrywanie uśmiechu
- Światło lampy błyskowej: Lampa błyskowa LED do stosowania w warunkach słabego oświetlenia
- Funkcja nagrywania z 3-sek. wyprzedzeniem
- Czas włączania: 2 s
- Automatyczne zamykanie: 3 minuty
- Montaż na statywie

## Bateria

- Typ: Akumulator litowo-jonowy
- Żywotność: 120 minut
- Czas ładowania: 3 godz. przez zasilacz, 4 godz. przez złącze USB komputera

## Oprogramowanie Philips Arcsoft

- Łatwe udostępnianie: bezpośrednio przesyłanie

treści do serwisu Facebook, bezpośrednie przesyłanie treści do serwisu YouTube, przycisk publikowania na stronach WWW, przycisk przesyłania pocztą e-mail

- Edycja wideo: dodawanie tytułów, ścieżki dźwiękowej i napisów, tworzenie filmów, obróbka wideo

## Wyświetlacz

- LCD o przekątnej 2 cale
- Rozdzielczość 480 x 234 piksele

## Pojemność

- Pamięć wewnętrzna: 128 MB
- Nośnik nagrywania: Karta microSD (do 32 GB)
- Czas nagrywania: 1 h = 4 GB w przypadku jakości Full HD, 1 h = 1 GB przy jakości SD

## Wejścia i wyjścia

- Wyjście TV: HDMI
- USB: Wbudowane wyciągane złącze USB (USB 2.0)
- Wyjście audio: za pośrednictwem przewodu HDMI
- Głośnik: Wbudowany głośnik
- Mikrofon: Stereofoniczny mikrofon kierunkowy, Redukcja szumów wiatru

## Wymiary

- Wymiary produktu (szer. x wys. x gł.): 55,5 x 99,5 x 19 mm

## Wymagania minimalne

- System Windows: Windows XP, Windows Vista, Windows 7, Internet Explorer 6.0, Procesor PENTIUM 4 2,8 GHz, 1 GB pamięci RAM i 64 MB pamięci na karcie graficznej
- MAC: MACINTOSH 10.4, MACINTOSH 10.5, MACINTOSH 10.6, Procesor MAC 1,66 GHz Intel Core Duo, Safari 1.1
- Inne: Rozdzielczość wyświetlacza 1024 x 768, 300 MB wolnego miejsca na dysku, USB v1.1

## Aksesoria w zestawie

- Opaska na nadgarstek
- Miękki futerał
- Skrócona instrukcja obsługi
- Oprogramowanie Philips Arcsoft: .



Data wydania 2013-05-21

Wersja: 4.2.4

12 NC: 8670 000 77534  
EAN: 87 12581 60614 5

© 2013 Koninklijke Philips N.V.  
Wszelkie prawa zastrzeżone.

Dane techniczne mogą ulec zmianie bez powiadomienia.  
Znaki towarowe są własnością Koninklijke Philips N.V.  
lub własnością odpowiednich firm.

[www.philips.com](http://www.philips.com)