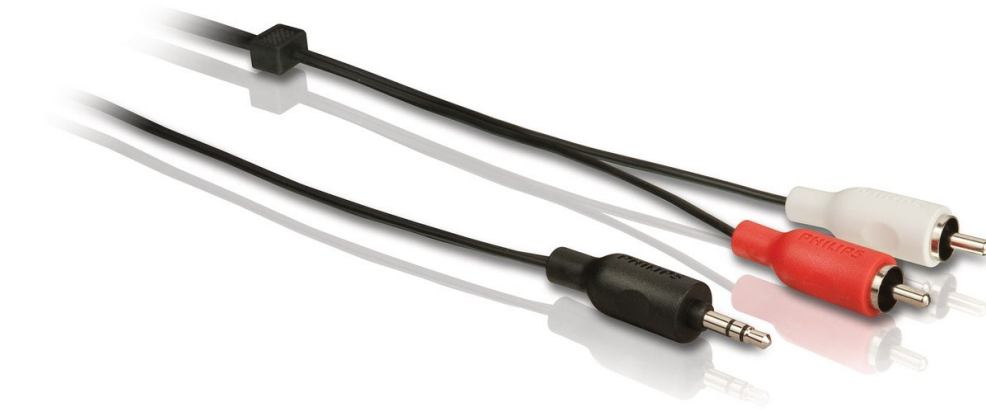


飛利浦
立體聲 Y 纜線

1.5 公尺
3.5 公釐 (M) - 2 RCA (M)

SWA2527W



確保穩定的連線

使用此立體聲 Y 纜線

此款纜線可在各元件之間，提供穩定可靠的音訊連線。

享受優良的音質

- 高純度的銅線導體可確保訊號傳送穩定

防止訊號損失

- 裸銅遮蔽

輕鬆安裝

- 具有顏色標記的接頭可供立即辨識
- 輕鬆好握的防滑人體工學握把

讓產品更耐用

- 模塑插頭讓連線更安全
- 彈性 PVC 外膜
- 經橡膠拉力測試

PHILIPS

立體聲 Y 纜線
1.5 公尺 3.5 公釐 (M) - 2 RCA (M)

規格

包裝資料

- 數量 : 1
- EAN/UPC/GTIN: 87 10895 99459 0

內紙箱

- EAN/UPC/GTIN: 87 10895 99840 6
- 數量 : 6
- 長度 : 245 mm
- 寬度 : 150 mm
- 高度 : 105 mm
- 皮重 : 0.18 kg
- 總重 : 0.42 kg
- 淨重 : 0.24 kg

外紙箱

- EAN/UPC/GTIN: 87 10895 99841 3

- 數量 : 36
- 長度 : 340 mm
- 寬度 : 340 mm
- 高度 : 260 mm
- 總重 : 3.06 kg
- 淨重 : 1.44 kg
- 皮重 : 1.62 kg

尺寸

- 產品長度 : 23.5 cm
- 產品尺寸 (寬 x 高) : 95 x 22 mm
- 總重 : 0.06 kg
- 淨重 : 0.04 kg
- 皮重 : 0.02 kg

SWA2527W/10

焦點

高純度銅線

此銅線導體可提供電阻最小、精確性極高的訊號傳送。

裸銅遮蔽

裸銅遮蔽防止訊號損失。

具有顏色標記的接頭

具有顏色標記的接頭可使纜線輕易安裝至正確的輸入與輸出

輕鬆好握

此款防滑握把可輕鬆連接元件，握感舒適。

模塑插頭

模塑插頭可確保元件之間的連線更安全，而且讓產品更耐用。

彈性 PVC 外膜

彈性 PVC 外膜可保護脆弱的纜線中心部分。不僅讓產品更耐用，也能輕鬆安裝。

經橡膠拉力測試

經橡膠拉力測試提供纜線與插頭更安全且更具彈性的接合。



發行日期 2022-04-29

版本 : 2.1.13

12 NC: 9082 100 09825
EAN: 87 10895 99459 0

© 2022 Koninklijke Philips N.V.
所有權利均予保留。

規格若有變更恕不另行通知。商標為 Koninklijke Philips N.V. 或其個別所有者的財產。

www.philips.com