

CD Soundmachine

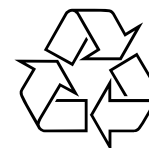
AZ2060

Руководство пользователя

Uživatelské příručky

Používateľské príručky

Felhasználói útmutatók

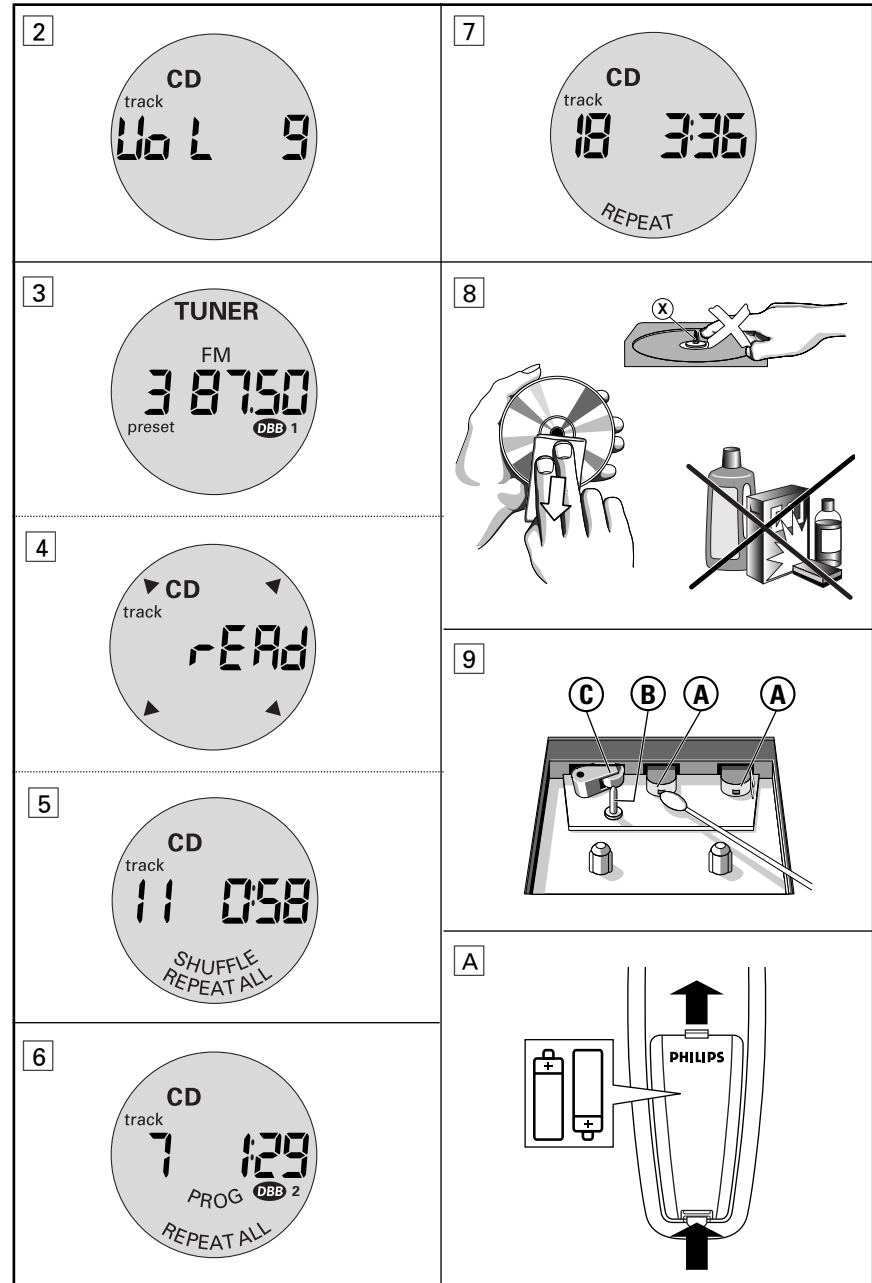
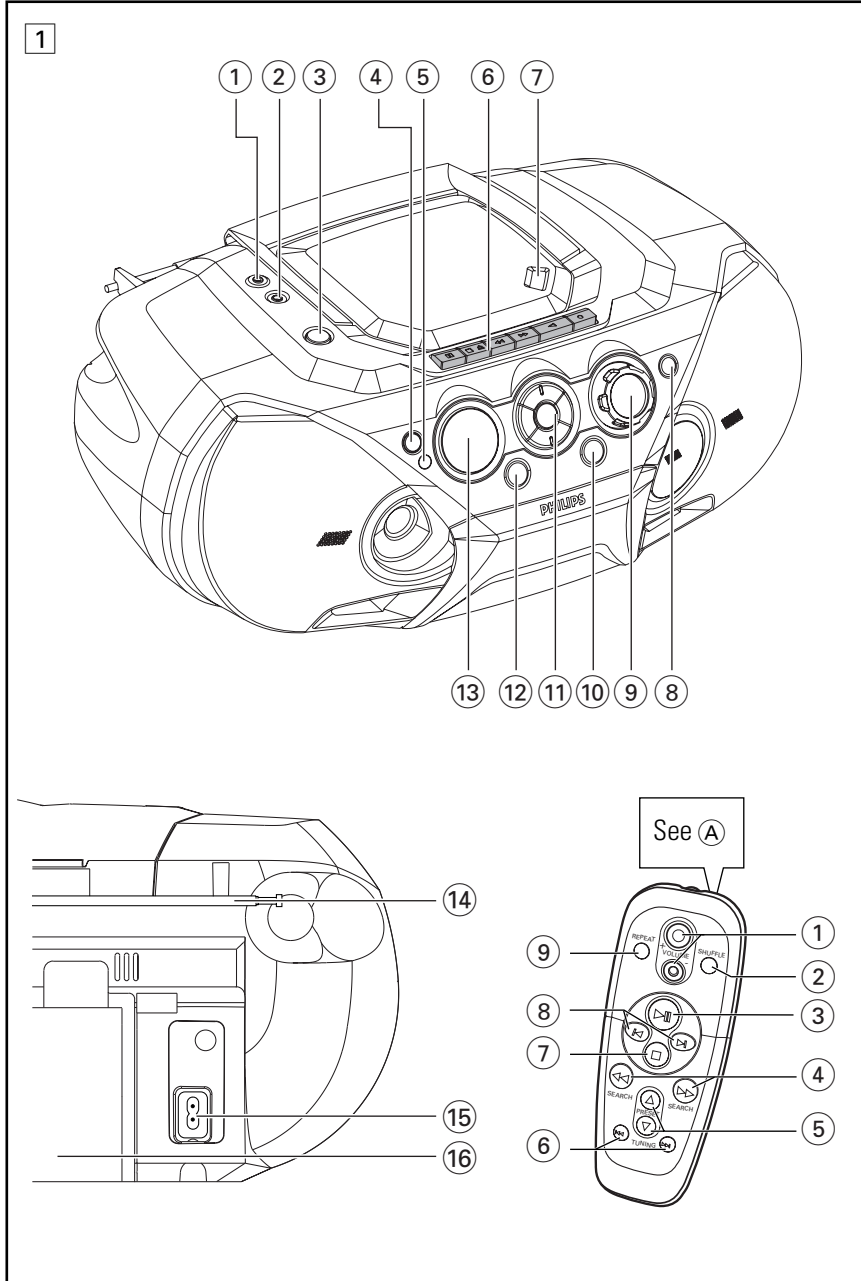


AZ 2060

**CLASS 1
LASER PRODUCT**

PHILIPS





Русский

поставляемые принадлежности

– Сетевого провода

ВЕРХНЯЯ И ПЕРЕДНЯЯ ПАНЕЛИ (См [1])

- ① – 3,5 мм для стерео наушников
Полезные рекомендации: При подключении наушников динамики заглушаются.
- ② **AUX** – линейное гнездо (LINE-IN) внешнего аудио устройства.
- ③ **STANDBY** – выключатель питания
- ④ **SOURCE** – выбирает функции CD/TUNER/AUX/TAPE
- ⑤ **IR Sensor** – инфракрасный сенсор для дистанционного пульта
- ⑥ **Кнопки для записывающего устройства для кассет**
RECORD – начинает запись
PLAY – начинает проигрывание
SEARCH – быстрая перемотка ленты вперёд/назад
STOP/OPEN – для открытия кассетного отделения; – останавливает ленту
PAUSE – прерывает проигрывание или запись
- ⑦ **OPEN-CLOSE** - для открытия/закрытия отделения CD
- ⑧ **DBB** – включение и выключение басового усиления.
- ⑨ **VOLUME** – регулирует уровень звука
- ⑩ **BAND** – выбирает полосу частот
- ⑪ **Навигационные кнопки**
PRESET -, + – выбирает заданные радио станции (вверх/вниз)
 – прекращает проигрывание диска; – стирает программу диска
SEARCH –
CD: – просматривает запись вперёд и назад; – переходит к началу текущей/ предыдущей, последней записи
Tuner: настраивает радио станции (вверх, вниз)
MODE – выбирает различные режимы проигрывания: напр., REPEAT или SHUFFLE (в произвольном порядке)
 – начинает или прерывает проигрывание диска

ОРГАНЫ УПРАВЛЕНИЯ

- ⑫ **PROGRAM** –
CD: программирует записи и просматривает программу;
Tuner: программирует заданные станции
- ⑬ **Дисплей** – выдаёт статус устройства

ЗАДНЯЯ ПАНЕЛЬ

- ⑭ **Телескопическая антенна** – улучшает приём FM
- ⑮ **AC MAINS** – вход для питающего кабеля
- ⑯ **Отсек для батарей** – 6 батарей типа R-20, UM1 или D

ДИСТАНЦИОННЫЙ ПУЛЬТ

- ① **VOLUME** +, – – регулирует уровень звука (вверх, вниз)
- ② **SHUFFLE** – проигрывает все записи диска в произвольном порядке
- ③ – начинает/прерывает проигрывание диска просматривает запись вперёд/назад
- ④ **SEARCH** – для поиска в направлении назад или вперёд в пределах определенной звуковой дорожки
- ⑤ **PRESET** – выбирает заданные радио станции (вверх/вниз)
- ⑥ **TUNING** – настраивает на станции тюнера (вниз/вверх)
- ⑦ – прекращает проигрывание диска; – стирает программу диска
- ⑧ – переходит к началу текущей/предыдущей/ последующей записи
- ⑨ **REPEAT** – повторяет запись/программу/весь диск

ВНИМАНИЕ

Использование органов управления или регулировки или выполнение процедур, кроме описанных в данной инструкции, приведёт к опасной радиации и другим опасным эффектам.

ОСНОВНЫЕ ФУНКЦИИ

ПИТАНИЕ

При любой возможности используйте сетевое питание для увеличения срока службы батарей. Перед установкой батарей обязательно отключите устройство от настенной розетки.

Батареи (не включены в поставку)

- Установите 6 батарей типа **R-20, UM-1** или **D**, (желательно щелочные), обеспечив верную полярность.

Дистанционный пульт (См [A])

- Установите 2 батареи типа **AAA, R03** или **UM4** (желательно щелочные).

Неверное использование батарей может привести к утечке электролита и коррозии отсека или взрыву батарей.

- Не используйте батареи разного типа, напр., щелочные с угольно цинковыми. Используйте батареи одного типа для данного устройства.
- При установке новых батарей не смешивайте старые с новыми.
- **Батареи содержат химические вещества, и избавляться от них нужно соответствующим образом.**

Использование переменного питания

- 1 Проверьте соответствие сетевого питания напряжению, **указанному на технической табличке на основании устройства**. Если оно не соответствует, свяжитесь с дилером или ремонтной службой.
- 2 Если ваше устройство имеет переключатель напряжения, установите его на местное напряжение.
- 3 Подсоедините сетевой кабель к настенной розетке.
- 4 Для отключения сетевого питания выньте разъем из настенной розетки.

Авто резервный режим

Когда проигрывание диска или ленты закончилось и было в этом положении более 15 мин, устройство автоматически отключится для экономии энергии.

Если устройство находится в положении «пауза» в течение 5 минут, то воспроизведение компакт-диска автоматически останавливается. Еще через 15 минут устройство выключается.

Техническая табличка находится на основании устройства.

ОСНОВНЫЕ ФУНКЦИИ

Включение, выключение и выбор функции

- 1 Нажмите **STANDBY** на устройстве для включения.
- 2 Нажмите **SOURCE** один или несколько раз для выбора: функции **CD, TUNER, AUX** или **TAPE**.
- 3 Нажмите на устройстве для выключения.

Полезные рекомендации:

- Для переключения с **TAPE** на **TUNER, AUX** или **CD** выключения устройства: сначала нажмите кнопку для ленты **STOP** для прекращения проигрывания и убедитесь в том, что все кассетные кнопки освобождены.
- В памяти устройства тон, уставки звука, тюнера и уровня звука (до макс уровня 20) сохранятся.

Регулирование уровня и звука

- Отрегулируйте уровень кнопкой **VOLUME**.
→ На дисплее появится уровень и цифра от 0 до 32. (См [2])

Регулировка низких тонов

Имеются три опции **DBB** (Dynamic Bass Boost) :

- **Off** (Выкл): Отсутствие расширения нижних звуковых частот.
- **DBB1**: среднее усиление басов;
- **DBB2**: сильное усиление басов
- Нажмите **DBB** один или несколько раз для того, чтобы выбрать опцию усиления басов:
→ **DBB1,2** появляется, если включен **DBB**.

ЦИФРОВОЙ ТЮНЕР

Настройка на радио станции

- 1 Установите в положение 'on', затем нажмите **SOURCE** для выбора **TUNER**.
– выдаётся на короткое время, затем частота радио станции, полоса и, если запрограммирован, номер заданной станции. (См [3])
- 2 Нажмите **BAND** один или несколько раз для выбора полосы частот.
- 3 Нажмите и держите или до прогона частот на дисплее.
→ Радио автоматически настроится на станцию с удовлетворительным приёмом. На дисплее выдаётся **57.54** во время автоматической настройки.

ЦИФРОВОЙ ТЮНЕР

- 4 Если нужно, повторите пп. 2-3 до отыскания нужной станции.
- Для настройки на слабую станцию кратковременно и несколько раз нажмите ◀◀ или ▶▶ до получения оптимального приёма.

To improve radio reception:

- Для FM, используйте телескопическую антенну. Если сигнал очень сильный, укоротите антенну.
- Для MW/ LW, устройство использует встроенную антенну. Направляйте антенну, меняя положение устройства.

Программирование станций

В памяти устройства можно запрограммировать до 30 радиостанций (20FM, 5MW and 5LW), вручную или автоматически (автосохранение).

Ручное программирование

- Настройтесь на нужную станцию (см Настройка на радио станции).
- Нажмите **PROGRAM** для включения программирования.
- Нажмите **PRESET** \mp/\pm (на устройстве дистанционного управления ▲ или ▼) один или несколько раз для назначения номера для этой станции от 1 до 20 для FM или 1 до 5. для MW или 1 до 5. для LW.
- Нажмите **PROGRAM** для подтверждения.
- Повторите пп. 1-4 для других станций.

Полезные рекомендации: Заданные станции можно стереть путём сохранения другой частоты в этом месте.

Автосохранение – автоматическое сохранение

Автосохранение начинает автоматическое сохранение радио станций с номера 1. Имеющиеся станции программируются в порядке уровня приёма частот. FM, затем MW/LW. Все предыдущие станции, напр., сохранённые вручную, будут стёрты.

- Нажмите **PROGRAM** на 4 сек или дольше для включения автосохранения программы.
→ Дисплей: мигает надпись: **Auto**, **PROG**.

После сохранения всех станций автоматически начнёт проигрываться первая заданная станция.

ПРОИГРЫВАТЕЛЬ ДИСКОВ

Для проигрывания заданной или автоматически сохранённой станции

Нажмите кнопки **PRESET** \mp/\pm (на устройстве дистанционного управления ▲ или ▼) один или несколько раз до появления нужной станции.

ПРОИГРЫВАТЕЛЬ ДИСКОВ

Проигрывание диска

Этот проигрыватель проигрывает звуковые диски, включая диски для записи и повторной записи.

- Установите \odot в положение 'вкл', затем **SOURCE** для выбора проигрывания CD.
- Установите диск, напечатанной стороной вверх, закройте дверцу.
→ Когда проигрыватель CD сканирует содержание CD, на дисплее показывается надпись **CD**, и затем на дисплее показывается общее количество звуковых дорожек и время проигрывания. (См [4])
- Нажмите **▶▶** для начала проигрывания.
- Для прерывания проигрывания нажмите **▶▶**. Нажмите **▶▶** снова для возобновления проигрывания.
- Для прекращения проигрывания диска нажмите **■**.

Полезные рекомендации:

- Проигрывание диска прекратится, если:
 - дверца дискового отсека открыта
 - диск проигран до конца
 - в качестве источника выбрана лента или тюнер.

Выбор другой записи

- Нажмите кнопку ◀◀ или ▶▶ один или несколько раз до тех пор, пока на дисплее не появится номер нужной вам звуковой дорожки. (◀◀ или ▶▶ на устройстве дистанционного управления)
- В положении прерывания/стоп нажмите **▶▶** для начала проигрывания.

Нахождение отрезка в записи

- Нажмите и держите ◀◀ или ▶▶ (**SEARCH** ◀◀, ▶▶ на устройстве дистанционного управления).
→ Диск проигрывается на большой скорости при низком уровне.
- Когда дойдёте до нужного отрезка, освободите ◀◀ или ▶▶ для восстановления нормального проигрывания.

ПРОИГРЫВАТЕЛЬ ДИСКОВ-КАССЕТНОЕ ЗАПИСЫВАЮЩЕЕ УСТРОЙСТВО

Выбор других режимов: SHUFFLE и REPEAT

(См [5] - [7])

Перед проигрыванием или в течение проигрывания можно выбрать или изменить режим проигрывания или скомбинировать с **PROGRAM**.

shuffle – записи всего диска/программы проигрываются в произвольном порядке
shuffle и **repeat all** – для повторения всего диска/ программы непрерывно в произвольном порядке
repeat all – повторение всего диска/программы
repeat – проигрывает текущую (произвольную) запись непрерывно

- Для выбора режима проигрывания нажмите **MODE** (**SHUFFLE** или **REPEAT** на устройстве дистанционного управления) один или несколько раз.
- Нажмите **▶▶** для начала проигрывания, если в положении стоп.
- Для выбора нормального проигрывания нажмите **MODE** несколько раз до исчезновения всех других режимов.
– Можно также нажать **■** для отключения режима проигрывания.

Программирование номеров записей

В положении стоп выберите и сохраните записи диска в нужной последовательности. В памяти можно сохранить до 20 записей.

- Нажмите ◀◀ или ▶▶ (на устройстве дистанционного управления ◀◀ или ▶▶) а устройстве для выбора нужного номера записи.
- Нажмите **PROGRAM**.
→ Если вы пытаетесь запрограммировать без выбора номера записи, появится **FILE**.
- Повторите пп. 1-2 для выбора и сохранения всех нужных записей.
→ Дисплей: **FILE** если вы пытаетесь запрограммировать более 20 записей.

Полезные рекомендации: Во время нормального воспроизведения вы можете нажать **PROGRAM** и добавить текущую дорожку записи в свой список программ.

Просмотр программы

В положении стоп нажмите и держите **PROGRAM** до появления всех номеров сохранённых в последовательности записей.

Стирание программы

Вы можете стереть содержание памяти следующим образом:

- открытие дверцы CD;
- при выборе источника звука **TUNER**, **AUX** или **TAPE**;
- Нажатие **■** дважды во время воспроизведения или один раз в положении останова.
→ На дисплее кратковременно показывается надпись **CL** и надпись **PROG** исчезает.

AUX

Этот 3.5-миллиметровый разъем позволяет установить соединение вашей системы с другим аудио-устройством, например, с проигрывателем MP3 / компакт-дисков.

- Установите \odot в положение включено, затем нажмите **SOURCE** для выбора **aux**.
→ **AUX** исчезает.
- Для соединения разъема **AUX** с гнездом **LINE OUT**/наушники на внешнем устройстве используйте аудиокабель.
- Чтобы избежать искажений звука, уменьшите громкость на внешнем устройстве.
- Для регулирования звука и громкости используйте регуляторы звука на внешнем устройстве и на AZ2060.

КАССЕТНОЕ ЗАПИСЫВАЮЩЕЕ УСТРОЙСТВО

Проигрывание кассеты

- Установите \odot в положение включено, затем нажмите **SOURCE** для выбора **TAPE**.
→ Дисплей: выдаёт **TAPE** при режиме ленты.
- Установите кассету и закройте дверцу.
- Нажмите **PLAY** ◀ для начала проигрывания.
- Для прерывания нажмите **PAUSE** **■**. Нажмите снова для возобновления.
- Нажмите **SEARCH** ◀◀ или ▶▶ для быстрой перемотки ленты.
- Для остановки ленты нажмите **STOP/OPEN** **■▲**.
- В конце ленты кнопки автоматически освобождаются, за исключением режима прерывания **PAUSE** **■**.

КАССЕТНОЕ ЗАПИСЫВАЮЩЕЕ УСТРОЙСТВО-УХОД И БЕЗОПАСНОСТЬ

ОБЩАЯ ИНФОРМАЦИЯ ПО ЗАПИСЫВАНИЮ

- Запись разрешена при условии отсутствия нарушения авторских прав или прав третьих лиц.
- Для записи используйте только кассеты NORMAL type cassettes (IEC тип I) на которых язычок не был сломан. Эта дека не предназначена для записи на кассетах типа CHROME (IEC II) или METAL (IEC IV).
- Оптимальный уровень записи устанавливается автоматически. Манипулирование кнопок **VOLUME** или **DBB** не повлияет на запись.
- Для защиты ленты от стирания сломайте язычок. Если вы хотите использовать эту ленту для записи опять, наклейте клейкую ленту над зазором.

Синхронное начало записи диска

- 1 Выберите функцию диска.
- 2 Установите диск и, если хотите, запрограммируйте номера записей.
- 3 Откройте дверцу кассетного отсека.
- 4 Установите нужную ленту и закройте дверцу.
- 5 Нажмите **RECORD** ● для начала записи.
 - Проигрывание программы диска начинается автоматически с начала программы. Включать проигрывание диска отдельно не требуется.
 - Для выбора и записи определённого отрезка в записи на диске.
 - Нажмите ◀ или ▶. Освободите кнопку, когда нашли нужный отрезок.
 - Для прерывания проигрывания нажмите ▶||.
 - Запись начинается с этого места, когда вы нажмёте **RECORD** ●.
- 6 Для прерывания записи нажмите **PAUSE** ||. Нажмите **PAUSE** || снова для возобновления записи.
- 7 Для прекращения записи нажмите **STOP/OPEN** ■▲.

Запись с радио

- 1 Настройтесь на нужную радио станцию (см Настройка на радио станции).
- 2 Выполните пп. 3-7 в разделе Запись с синхронным включением диска.

Уход и безопасность

Обращение с дисками CD и проигрывающим устройством CD (См [8])

- Если проигрыватель дисков не считывает диски верно, перед обращением в ремонт используйте очищающий диск для очистки линз.
- Никогда не прикасайтесь к линзам устройства!
- Внезапная смена температуры может привести к конденсации на линзах проигрывателя. В таком случае вы не сможете проигрывать диски. Не пытайтесь очистить линзы, оставьте устройство в тёплом помещении до испарения конденсации.
- Для предотвращения попадания пыли и грязи на линзы всегда закрывайте дверцу дискового отсека.
- Для очистки диска протрите его по прямой линии от центра к краю сухой безворсовой тканью. Не используйте чистящих веществ, т.к. они могут повредить диск.
- Никогда не пишите на диске и не наклеивайте этикетки.

Информация по безопасности

- Не подвергайте устройство, батареи, диски или кассеты воздействию влаги, дождя, песка и избыточного тепла.
- Очищайте устройство сухой тканью. Не используйте чистящих веществ, содержащих спирт, аммиак, бензин или абразивы, т.к. они могут повредить устройство.
- Устанавливайте устройство на плоскую твёрдую поверхность, чтобы система не наклонялась. Обеспечивайте адекватную вентиляцию для предотвращения перегрева.
- В механических узлах устройства имеются самосмазывающиеся подшипники, их не нужно смазывать.

Уход за декой для ленты (См [9])

Для гарантии хорошей записи и проигрывания на деке очищайте части (A), (B) и (C) как показано один раз в месяц. Используйте ватный тампон, намоченный на палочку, смоченный в спирте или специальном чистящем жидкости для деки.

- 1 Откройте кассетную дверцу.
- 2 Нажмите **PLAY** ◀ и очистите ролик (C).
- 3 Нажмите **PAUSE** || и очистите головку (A), и поворотный стол (B).
- 4 После очистки нажмите **STOP/OPEN** ■▲.

ОБНАРУЖЕНИЕ НЕИСПРАВНОСТЕЙ

ПРЕДУПРЕЖДЕНИЕ

Не открывайте устройство, т.к. возможен удар током. Ни в коем случае не пытайтесь отремонтировать устройство самостоятельно, т.к. это лишит вас гарантии.

В случае неисправности перед тем, как обратиться в ремонтную мастерскую, проверьте приведенные ниже советы. Если вам не удалось устранить неисправность, проконсультируйтесь с вашим дилером или ремонтной мастерской.

Дистанционный пульт не работает верно

- Батареи сели/неверно вставлены
- Установите (новые) батареи верно
- Расстояние/угол от устройства слишком большой
- Уменьшите расстояние/угол

Отсутствует звук питание

- Не отрегулирован уровень
- трегулируйте уровень
- Питающий кабель плохо подключён
- Подключите питающий кабель верно
- Батареи сели/неверно вставлены
- Установите (новые) батареи верно
- К устройству подключены наушники
- Отключите наушники

Сильный шум и помехи

- Электропомехи: устройство установлено слишком близко от телевизора, телемагнитофона или компьютера
- Увеличьте расстояние

Слабый радио приём

- Слабый радио сигнал
- FM: отрегулируйте телескопическую антенну FM

Информация по охране среды

Мы сократили упаковочный материал до минимума; его легко разделить на 3 группы: картон, полистирол и полиэтилен. Ваше устройство содержит материалы, которые могут быть переработаны специализированной компанией. Соблюдайте местные правила при избавлении от упаковки, свехих батарей и старого оборудования.

Данное устройство соответствует требованиям по радиоинтерференции, действительным в Европейском Сообществе.

Плохое качество проигрывания кассеты

- Грязные головки и т.п
- Очистите узлы деки, см Уход
- Используйте неверный тип кассет (METAL или CHROME)
- Для записи используйте только NORMAL (IEC I)

Запись не работает

- Кассетный язычок сломан
- Наклейте ленту над зазором

CD / Err указание

- Диск грязный или поцарапан
- Замените/очистите диск, см Уход
- Линзы лазера запотели
- Обождите, пока конденсат не испарится
- Пустой/незавершённый CD-R(W)
- Используйте завершённый CD-R(W)
- Установлен диск CD-ROM / диск имеет звуковые файлы
- Используйте только звуковые диски/нажмите ◀◀ или ▶▶ один или несколько раз для перехода на звуковую запись вместо информационной

Диск пропускает записи

- Диск повреждён или грязный
- Замените или очистите диск
- Работает SHUFFLE или PROGRAM
- Выключите функцию SHUFFLE / PROGRAM