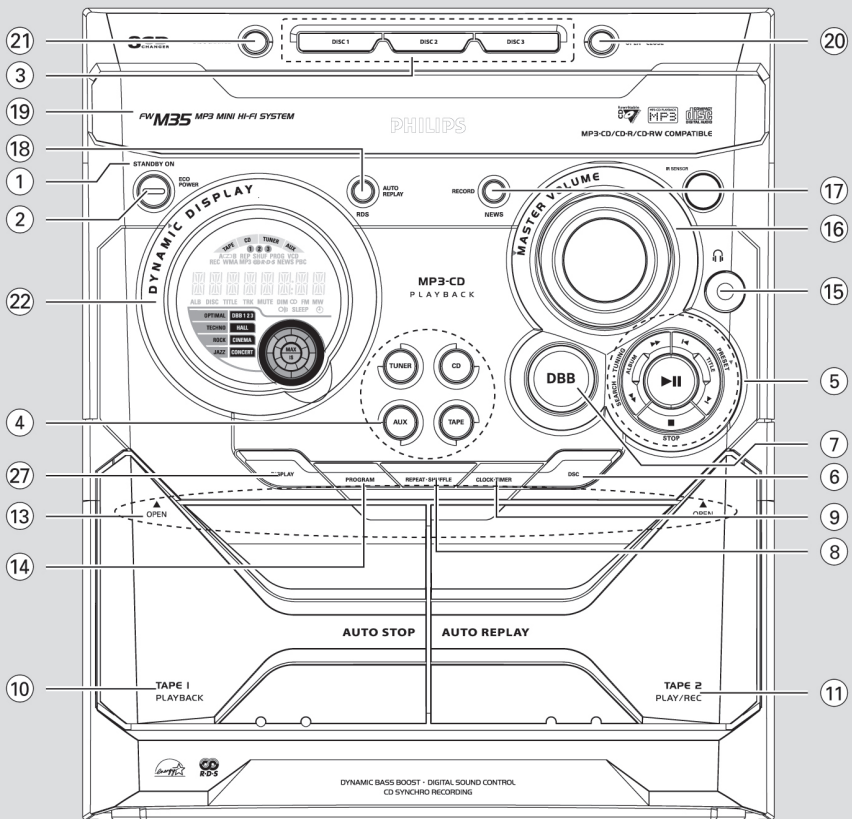
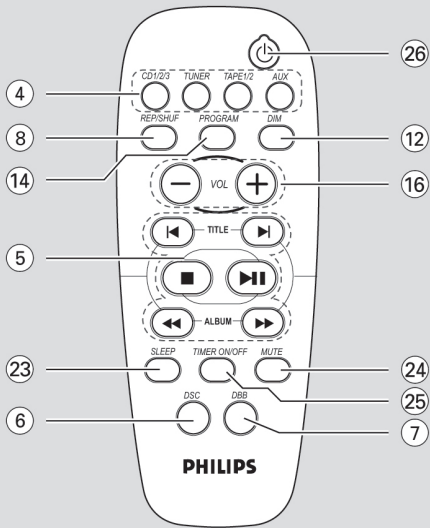


FWM35

## Мини MP3-CD Hi-Fi система



# PHILIPS



# ОБЩА ИНФОРМАЦИЯ

Този продукт отговаря на изискванията за радио смущения на Европейския Съюз.

## Акcesoари (в комплекта)

- 2 високоговорителя
- Дистанционно управление
- AM антена
- FM жична антена
- Захранващ кабел

## Energy Star

Като партньор на Energy Star, Philips са определили, че този продукт отговаря на изискванията на Energy Star за енергийна ефективност.



## Информация за околната среда

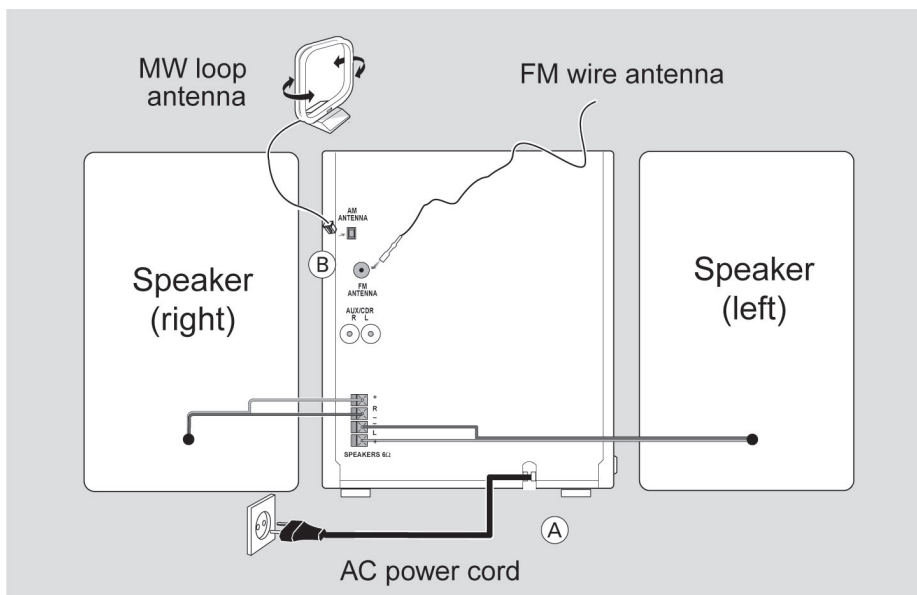
Премахнат е целия ненужен опаковъчен материал. Ние сме направили максималното, за да се разделя опаковката на три съставни материала: картон (кутия), пяна (буфери) и полиетилен (пликове).

Вашата система се състои от материали, които могат да се рециклират и използват отново, ако се разглоби от специализирана компания. Моля, съблюдавайте местните закони за изхвърляне на опаковъчните материали, изтощени батерии и старо оборудване.

## Предохранителни мерки

- Преди ползването на системата, проверете дали напрежението, означено на табелката с типа (или индикацията до бутон за избор на напрежение) съответства на това във вашия дом. В противен случай, моля, консултирайте се с вашия дилър.
- Поставете системата на твърда и стабилна плоскост.
- Поставете системата на място с подходяща вентилация, за да предотвратите прегряване на системата. Оставете поне 10 см свободно пространство от горната и задната част, и 5 см от двете страни.
- Вентилационните отвори не трябва да се покриват с предмети като вестници, покривки, завеси и т.н., за да не се наруши вентилацията на системата.
- Не подлагайте системата, батериите или дисковете на прекалена влага, дъжд, пясък или горещина, причинена от печки или директна слънчева светлина.
- Върху системата не трябва да се поставят източници с открит пламък, като запалени свещи.
- Върху системата не трябва да се поставят предмети пълни с течност, като вази.
- Ако системата се внесе директно от студено на топло място, или се постави в много влажна стая, може да се кондензира влага върху лещите на CD устройството на системата. Ако това се случи, CD плейърът няма да работи нормално. Оставете системата в топлото помещение докато влагата се изпари.
- Механичните части на системата съдържат самосмазващи се лагери, които не трябва да се смазват.
- **Когато системата е в режим стендбай, тя все още консумира енергия. За да изключите напълно системата от захранването, извадете щепсела на захранващия кабел от контакта.**

# ПОДГОТОВКА



## Връзки в задната част на системата

Табелката с типа (която съдържа серийния номер) се намира на задната част на системата.

### A. AC захранване

След като са направени всички останали връзки, свържете кабела на захранването към контакта.

#### Внимание!

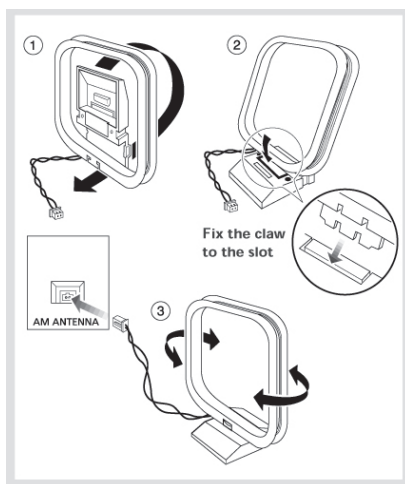
- За оптимални резултати използвайте само оригиналния захранващ кабел.
- Никога не променяйте връзките, когато захранването е включено.

За да не се допусне прегряване, системата има вградена защитна схема. По тази причина вашата система може да се включи автоматично в режим стендбай при екстремални условия. Ако това се случи, изчакайте системата да се охлади преди да я включите отново (не се предлага при всички версии).

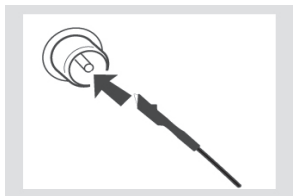
### B. Свързване на AM антена

Свържете доставената рамкова антена към входа AM AERIAL. Поставете антената далеч от системата и в позиция за най-добро приемане.

- Поставете антената колкото се може по-далече от телевизора, видео рекордера или други източници на излъчване.



## Свързване на FM антена



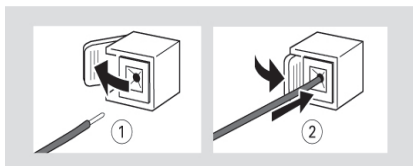
За по-добро FM стерео приемане, свържете външна FM антена към входа FM ANTENNA.

## С. Свързване на високоговорителите

### Предни високоговорители

Свържете десния говорител към предния извод R с червения проводник към "+", а черния към "-".

Свържете левия говорител към предния извод L, с червения проводник към "+", а черния към "-".



- Защипете оголената част от кабела, както е показано.

### Внимание:

- За оптимално възпроизвеждане на звука се препоръчва да използвате включените в комплекта говорители.
- Не включвайте повече от един високоговорител към един вход +/-.
- Не свързвайте високоговорители с по-малък импеданс от този на включените в комплекта. Прочетете главата Спецификации в това упътване.

## Допълнителни връзки

Допълнителното оборудване, както и кабелите за свързване не са включени в комплекта. Прочетете инструкциите за експлоатация на допълнителните устройства.

## Свързване на друго оборудване към вашата система

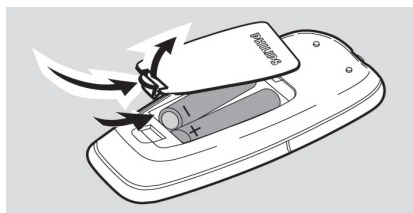
Вие можете да свържете левите и десни аудио изходи на TV, VCR, Laser Disc, DVD плейър, или CD рекордер към изходите **AUX/CDR** в задната част на системата посредством чинчов кабел.

### Забележки:

- Ако свързвате оборудване с моно изход (единичен аудио изход), използвайте левия съединител **AUX/CDR**. Освен това може да използвате "единичен към двоен" чинчов кабел.

## Поставяне на батерии в дистанционното управление

- Поставете батериите (тип R03 или AAA) в дистанционното управление, както е показано в отделението за батериите.



### Внимание!

- Извадете батериите ако са изхабени или няма да се използват дълго време.
- Не използвайте заедно стари и нови батерии, както и батерии от различни типове.
- Батериите съдържат химически вещества и трябва да се изхвърлят на подходящи места.

## **БУТОНИ ЗА УПРАВЛЕНИЕ**

### **1. STANDBY ON**

- за да включите или изключите системата

### **2. ECO POWER**

- за да включите системата в режим Eco Power стендбай.

### **3. DISC1/2/3 (CD DIRECT 1/2/3)**

- за да изберете тава на CD плейъра - 1, 2, или 3.

### **4. Избиране източник на звука CD(CD 1/2/3)**

- за да изберете тава на CD плейъра - 1, 2, или 3.

### **TUNER / (BAND)**

- за да изберете обхват: FM, LW или MW.

### **TAPE / (TAPE1-2)**

- за избор на дек (1 или 2).

### **AUX / (CDR/VIDEO)**

- за да изберете външен източник (напр. TV, VCR, Laser Disc плейър, DVD плейър или CD рекордер).

### **5. MODE SELECTION**

#### **SEARCH /TUNING ◀◀**

#### **SEARCH /TUNING ▶▶**

За MP3-CD.....избиране на предишен/следващ албум

За CD.....търсене напред/назад

За Тунер.....настройка на по-висока/пониска честота

За часовник.....нагласяване на часа (само на системата)

За Дек.....пренавяване напред/назад

#### **STOP ■**

За CD/MP3-CD.....за спиране на възпроизвеждането или изтриване на програмата.

За Тунер.....за спиране на програмирането.

За Дек.....за спиране на възпроизвеждане или запис.

DEMO.....(само върху системата).....за стартиране/спиране на демонстрационен режим.

За часовник (само върху системата)...излизане от менюто за настройка на часа.

За Plug&play.....(само върху системата)...излизане от режима Plug&Play.

## **PLAY/PAUSE▶||**

За CD/MP3-CD.....за стартиране/прекъсване на възпроизвеждане.

За Дек.....стартиране на възпроизвеждане.

За Plug&play.....(само върху системата) ...стартиране на режима Plug&Play.

### **PREV ◀ (TITLE -)**

### **NEXT ▶ (TITLE +)**

За MP3-CD.....избиране на предишна/следваща песен

За CD.....прескачане към началото на настоящата, предишната, следващата песен.

За Тунер.....за избиране на предварително запомнена радио станция.

За Часовник...нагласяване на минутите (само на системата).

### **6. DSC**

- за да изберете предварително запаметена настройка на еквалайзера: (OPTIMAL, JAZZ, ROCK, TECHNO).

### **7. DBB**

- за да изберете желаното усилване на басите (DBB1/2/3или DBB OFF).

### **8. REPEAT/SHUFFLE**

- за да повторите диск, песен, или програма.
- Вкл./изкл. случайното възпроизвеждане.

### **9. CLOCK/TIMER**

- за изобразяване на часовника
- за нагласяване на часовника или таймера (само на системата).

### **10. TAPE DECK 1**

### **11. TAPE DECK 2**

### **12. DIM**

- Избиране на различна яркост на екрана: DIM 1, DIM 2, DIM 3, DIM OFF.

### **13. OPEN ▲**

- за да отворите отделението за касетите.

### **14. PROGRAM**

- за да програмирате песни в режим CD / MP3-CD или да запаметите радио станции в режим тунер, за да изберете 12 или 24 часов режим при настройване на часовника

### **15. Ⓞ**

- за да включите слушалки.

## **16. VOLUME (+/-)**

- за настройка на звука.

## **17. NEWSRECORD**

- за да чуете автоматично новини
- за да стартирате запис на дек 2.

## **18. RDS/AUTO REPLAY**

- за да изберете RDS данни
- за да изберете режим за възпроизвеждане: еднократен или непрекъснат.

## **19. Тава за дискове**

## **20. OPEN – CLOSE**

- за да отворите или затворите отделението за дисковете.

## **21. DISC CHANGE**

- за смяна на дисковете.

## **22. DISPLAY SCREEN**

- за изобразяване на текущите настройки на системата.

## **23. SLEEP**

- за изключване на системата в режим стендбай в определено време.

## **24. MUTE**

- за да заглушите временно звука.

## **25. TIMER ON/OFF**

- за включване или изключване на таймера.

## **26.**

- за изключване на системата в режим стендбай.
- за изключване на системата в режим пестене на енергията.

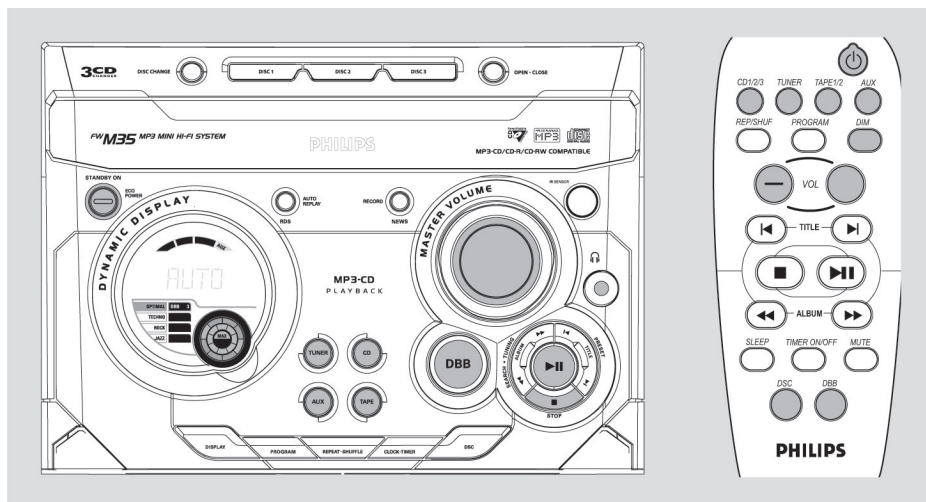
## **27. DISPLAY**

- изобразяване на албумите и имената на песните на MP3 диск.

### **Забележки за дистанционното управление:**

- първо изберете източника, който искате да контролирате, чрез един от съответните бутони (напр. CD, TUNER, TAPE, AUX).
- след това изберете желаната функция (PLAY, NEXT)

# ОСНОВНИ ФУНКЦИИ



## Важно:

Преди да започнете използването на системата, завършете подготовката за работа.

## Plug and Play

Този режим ви позволява да запаметите автоматично всички налични RDS станции.

### Ако Plug and Play не е инсталиран

1. Когато включите системата на екрана ще се появи "AUTO INSTALL - PRESS PLAY".
2. Натиснете ►► на системата, за да започне инсталацията.
  - На екрана ще се появи "PLUG AND PLAY" ... "INSTALL", последвано от "TUNER" и "AUTO".
  - **PROG** ще започне да мига.
  - Системата ще търси всички RDS станции и след това ще продължи с радио станциите от обхватите FM и MW. RDS станции със слаб сигнал ще бъдат запаметени със следващи номера.
- Всички налични RDS и радио станции с достатъчна сила на сигнала ще бъдат запаметени автоматично.
- Системата ще спре да търси нови станции, когато всички налични радио станции бъдат намерени или когато се запълнят 40-те позиции в паметта.

- Когато инсталирането на Plug&Play завърши ще се възпроизведе последната запаметена радио станция или първата RDS станция.

3. Системата ще продължи с нагласяването на RDS часовника ако първата запаметена станция е RDS.

- На екрана ще се появи "INSTALL" последвано от "TIME" и "SEARCH RDS TIME".
- Когато бъде намерен RDS часовник, на екрана ще се появи "RDS TIME" и текущия час ще се запамети.
- Ако RDS станцията не излъчи RDS часовник в рамките на 90 секунди, програмата ще приключи автоматично, а на екрана ще се появи "NO RDS TIME".

- Ако на първата позиция не бъде запаметена RDS станция:

- Програмата ще приключи автоматично.



- За да преинсталирате Plug and Play**
1. В режим стендбай или демонстрация натиснете и задръжте бутона ►|| на системата, докато на екрана се появи "AUTO INSTALL - PRESS PLAY".
  2. Натиснете ►|| отново, за да започне инсталацията.
    - Всички запаметени радио станции ще бъдат заменени.

**За да излезете без да запаметите Plug and Play;**

- Натиснете бутона ■ на системата.
  - Ако не завършите инсталацията на Plug and Play, тя ще се поднови, следващия път, когато се включи захранването.

**Забележки:**

- *Когато се изключи захранването, тавата за дискове може да се извади и прибере, за да се инициализира системата.*
- *Ако не бъде намерена радио честота по време на Plug&Play инсталация, на екрана ще се появи "CHECK ANTENNA".*
- *Ако по време на Plug&Play не бъде натиснат бутон в рамките на 15 секунди, системата ще излезе от този режим автоматично.*

---

## Режим демонстрация

---

Системата има режим демонстрация, който представя различни функции на системата.

**За да стартирате демонстрационния режим**

- Натиснете и задръжте ■ за около 5 секунди, за да включите режим демонстрация.

**За да спрете режим демонстрация**

- Натиснете и задръжте ■ за около 5 секунди, за да включите системата в стендбай режим.

---

## Включване на системата

---

**В Стендбай/Демонстрационен режим**

- Натиснете **STANDBY ON**, за да включите на последния избран източник.
- Натиснете **CD, TUNER, TAPE (TAPE1/2), AUX**.
- Натиснете **OPEN-CLOSE**.
  - Системата ще се включи в режим CD.

**В Eco Power стендбай режим**

- Натиснете **ECO POWER**, за да включите на последния избран източник.
- Натиснете **CD, TUNER, TAPE 1/2** или **AUX** на дистанционното управление.

---

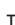
## Включване на системата в режим стендбай

---

**В Демонстрационен режим**

- Натиснете и задръжте бутона ■ на системата.


**Във всеки друг режим (освен Eco Power стендбай)**

- Натиснете **STANDBY ON** (или  върху дистанционното управление).
  - На екрана ще се появи часовника, когато системата е в режим стендбай.

---

## Включване на системата в режим пестене на енергия (<1W)

---

- Натиснете **ECO POWER** (или натиснете и задръжте  върху дистанционното управление).
  - На екрана ще се появи "ECO POWER", след което екрана ще изгасне.
  - Индикаторът **ECO POWER** ще светне.

**Забележка:**

- *Ако не сте дезактивирали демонстрационния режим, той ще се възобнови 5 секунди след като системата се включи в режим ECO POWER стендбай или стендбай.*

---

## Режим DIM

---

Вие може да нагласите яркостта на екрана.

- Във всеки режим освен Eco Power стендбай или стендбай натиснете **DIM MODE**, за да изберете DIM 1, DIM 2, DIM 3 или DIM OFF.
  - На екрана светва **DIM**.

DIM	Яркост	Спектр. анализатор
1	обикн.	изключен
2	1/2	включен
3	1/2	изключен
4	обикн.	включен

---


## Управление на звука

---

### Настройка на силата на звука

Завъртете **VOLUME** (или натиснете **VOLUME +/-** на дистанционното управление), за да намалите или увеличите силата на звука.

### За да слушате през слушалките

Свържете слушалките към жака  в предната част на системата.

- Говорителите ще бъдат заглушени.



### За да изключите временно звука

- Натиснете **MUTE** върху дистанционното управление.
  - Възпроизвеждането ще продължи без звук, а на екрана ще се изобрази **"MUTE"**.
- Натиснете отново **MUTE**, на дистанционното управление, или увеличете звука, за да го включите.

---

## DIGITAL SOUND CONTROL (DSC)

---

Функцията DSC ви позволява да се насладите на специални звукови ефекти, които имат предварително зададени настройки на еквалайзера, осигуряващи най-доброто възпроизвеждане на музиката.

1. Натиснете **DSC**.
  - DSC бутонът светва.
2. Натиснете **DSC**, за да изберете OPTIMAL, TECHNO, JAZZ, ROCK.
  - Избраният режим се изобразява на екрана.

---

## DYNAMIC BASS BOOST (DBB)

---

Има три настройки на DBB, за увеличаване на басите: DBB 1, DBB 2, DBB 3 или DBB OFF.

1. Натиснете **DBB**, за да изберете ниво на басите.
  - На екрана ще се появи **DBB**, освен при DBB OFF.

### Забележки:

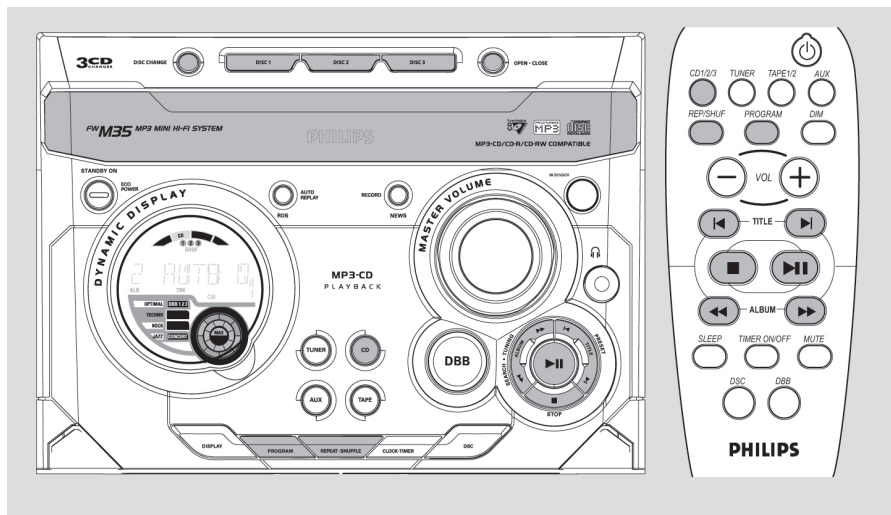
- Някои дискове или касети са записани с висока модулация, което води до изкривявания при високи нива на звука. Ако това се случи, изключете DBB или намалете звука.

## Автоматично избиране на DSC-DBB

Най-подходящите настройки на DBB се генерират автоматично за всеки избор на DSC. Вие може ръчно да изберете настройките на DBB, които ви харесват най-много.

DSC	DBB
Jazz	изкл.
Rock	вкл. (3)
Techno	вкл. (3)
Optimal	вкл. (2)

# УПРАВЛЕНИЕ НА CD/MP3 ПЛЕЙЪРА



## Внимание!

- Тази система е проектирана за конвенционални дискове. Не използвайте никакви аксесоари, като дискови стабилизиращи пръстени и др., които могат да повредят механизма на диска.
- Не зареждайте повече от един диск във всяко гнездо.

## Дискове за възпроизвеждане

Тази система може да възпроизвежда всички аудио дискове, завършени аудио CD-Recorder и CD-Rewritable дискове, MP3-CD (CD-ROM дискове с MP3 песни).

## За MP3 дисковете

### Поддържани формати:

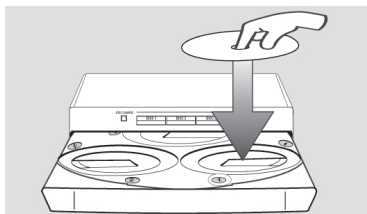
- Дискове с формат ISO9660, Joliet и мултисесийни дискове.
- Максимален номер на песни - 255.
- Максимален брой албуми 32.
- Максимален брой нива на директориите 8.
- Максимален брой песни в програма 99.
- Поддръжка на променлива компресия (VBR).
- Честоти на дискретизация за MP3 дисковете: 32kHz, 44,1kHz, 48kHz.
- MP3 компресия: 32-256 Kbps.



## Зареждане на CD чейнджъра

1. Натиснете **OPEN-CLOSE**, за да отворите първото отделение.
2. Заредете до два диска в отделните гнезда. За да заредите третия диск, натиснете бутона **DISC CHANGE**.

- Отделението за дисковете ще се завърти, докато празното гнездо не е готово за зареждане.



3. Натиснете бутона **OPEN-CLOSE**, за да затворите отделението за дисковете.

- На дисплея се появяват **"READING"**, общия брой на заредените дискове и времето на последния избран диск.
- При **MP3 дискове**, на екрана преминава името на първия албум, последвано от **"AXX TXXX"**.
- Светещият бутон показва, че в гнездото има зареден диск.

### Забележка:

- Заредете дисковете с напечатаната страна отгоре.
- Изчакайте CD плейъра да прочете всички дискове, преди да подадете друга команда.
- При MP3 дисковете времето за прочитане може да надхвърли 10 секунди поради големия брой песни записани на диска.

## Възпроизвеждане на дискове

### Възпроизвеждане на всички дискове

- Натиснете **▶▶**, за да стартира възпроизвеждането.
  - Всички заредени дискове ще се възпроизведат веднъж, след което ще спрат.
  - На екрана се изобразяват гнездото на диска, номера на песента, изминалото време на текущата песен.
  - При MP3 дискове се появява **TITLE**. При смесени дискове може да бъде избран за възпроизвеждане само единия формат в зависимост от формата на записа.

### Възпроизвеждане само на един диск

- В режим CD натиснете **DISC 1/2/3** на системата (или **CD 1/2/3**).
  - Избрания диск ще се просвири еднократно, след което ще спре.

### Прекъсване на възпроизвеждането

- Натиснете **▶▶**.
  - Светва времето за възпроизвеждане.
- За да продължи възпроизвеждането, натиснете **▶▶**.

### Спиране на възпроизвеждането:

- Натиснете **■**.

### При MP3 диск

- По време на възпроизвеждане натиснете **DISPLAY**, за да изобразите името на албума и песента.

## Смяна на диск по време на възпроизвеждане

1. Натиснете **DISC CHANGE**.
  - Отделението за дисковете се изважда без да се прекъсва възпроизвеждането.
2. За да смените вътрешния диск, натиснете **DISC CHANGE** отново.
  - На екрана ще се появи **"CHANGING DISC"**.
  - Отделението за дисковете ще се завърти, докато вътрешното гнездо не е готово за зареждане.

---

## Избиране на желана песен / пасаж

---

### Търсене на определен пасаж по време на възпроизвеждането

- Натиснете и задръжте ◀◀ или ▶▶ докато желания пасаж е намерен.
  - По време на търсенето звука е намален.

### Избиране на желана песен

- Натиснете ◀◀ или ▶▶ докато номерът на желаната песен не се появи на екрана.
- Натиснете ▶▶II, за да започне възпроизвеждането.

---

## Избиране на Албум/ Заглавие (само за MP3 дискове)

---

### За да изберете албум

- Натиснете няколко пъти **ALBUM -/+** (◀◀ или ▶▶).
  - През екрана преминава еднократно името на албума.

### За да изберете песен

- Натиснете няколко пъти **TITLE -/+** (◀◀ или ▶▶I).
  - През екрана преминава еднократно името на песента.

### Забележка:

- *Албума и заглавието ще се покажат на екрана еднократно, когато бъдат избрани. За да ги видите отново натиснете бутона DISPLAY на дистанционното управление.*

---

## Различни режими на възпроизвеждане: SHUFFLE и REPEAT

---

Вие може да сменяте различни режими преди и по време на възпроизвеждане.

1. Натиснете **REPEAT/SHUFFLE (RPT/SHUF** на дистанционното управление), за да изберете:
  - **"REPEAT TRACK"** - повтаряне на текущата песен.
  - **"REPEAT DISC"** - повтаряне на текущия диск.
  - **"SHUFFLE ON"** - случайно възпроизвеждане на песните от текущия диск.
  - **"SHUFFLE OFF"** - спиране на случайното възпроизвеждане и просвирване на песните от текущия диск.
2. Натиснете **REPEAT/SHUFFLE**, докато не се появи **"SHUFFLE OFF"**, за да се върнете към нормално възпроизвеждане.
  - Индикаторите **REP** и **SHUF** се изобразяват, освен при **SHUFFLE OFF**.

### Забележка:

*Режимът REPEAT DISC не е достъпен, когато започне възпроизвеждането на програма или MP3 диск.*

---

## Програмиране на песните

---

Програмирането на песните е възможно, когато възпроизвеждането е спряло. До 99 песни могат да бъдат съхранени в паметта в произволен ред.

1. Заредете желаните дискове в гнездата за дискове.
2. Натиснете бутона **DISC** (1-2-3), за да изберете диск.
3. Натиснете **PROG**, за да започне програмирането.
  - Индикаторът **PROG** започва да мига.
4. Натиснете ◀◀ или ▶▶I, за да изберете желаната песен.

- За MP3 диск натиснете няколко пъти **ALBUM -/+** или **TITLE -/+**, за да изберете желанния албум и заглавие за програмиране.
- 5. Натиснете **PROG**, за да запаметите песента.
- Повторете стъпки от **4** до **5**, за да запаметите другите песни.
- 6. Натиснете еднократно **■**, за да свърши програмирането.
  - Индикаторът **PROG** остава на екрана, а режимът програмиране продължава да бъде активен.
  - Общия брой програмирани песни, както и общото време за възпроизвеждане се появяват на екрана.
  - При MP3 диск няма да се изобрази общото време за възпроизвеждане.
- 7. За да стартирате възпроизвеждането натиснете **▶||**.
  - На екрана се изобразява "PLAY PROGRAM".

#### **Забележка:**

- *Не можете да създадете програма с MP3 песни от различни дискове или в комбинация с обикновени аудио файлове.*
- *Ако общото време за възпроизвеждане е повече от "99:59" ще се появи съобщението "\_\_\_ : \_\_\_", вместо общото време за възпроизвеждане.*
- *По време на програмирането ако не бъде натиснат бутон в рамките на 20 секунди, системата ще излезе от режим програмиране автоматично.*
- *Ако се опитате да програмирате повече от 99 песни, на екрана се появява "FULL".*

#### **Преглеждане на програмата**

- Натиснете **◀|** или **▶|**, за да прегледате програмираните песни.
- Натиснете **■**, за да излезете от режим преглеждане.

---

## **Изтриване на програма**

---

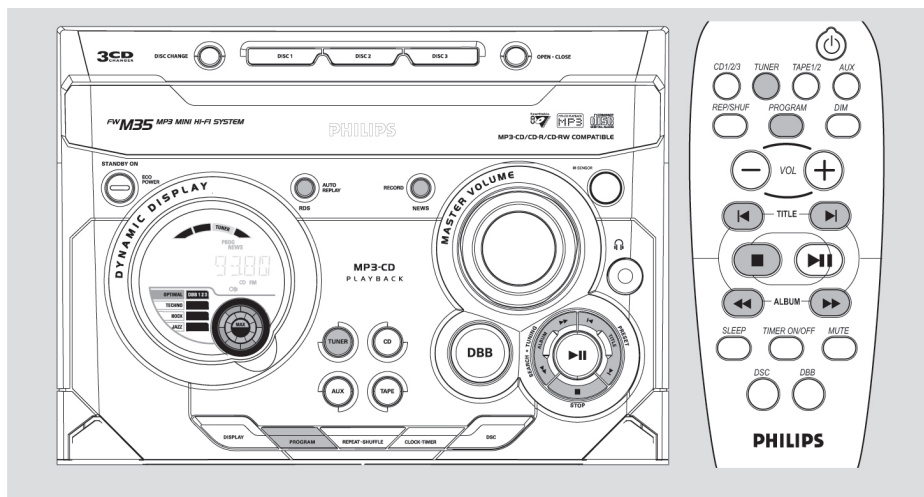
- Натиснете бутона **■** еднократно (в режим стоп) или два пъти в режим възпроизвеждане.
  - Ще се появи "PROGRAM CLEARED", а **PROG** ще излезне.

#### **Забележки:**

- *Програмата ще се изтрие, когато системата се изключи от захранването или когато отделението за дисковете се отвори.*

**По-подробни обяснения за записването ще намерите в раздела Касетъчен дек/ Записване.**

# РАДИО ПРИЕМАНЕ



## Настройване на радио станции

1. Натиснете **TUNER**, за да изберете режима **TUNER**.
  - "TUNER" ще се появи. Няколко секунди по-късно ще се появи текущата радио честота.
2. Натиснете отново **TUNER**, за да изберете желания обхват FM, LW или MW.
3. Натиснете ◀◀ или ▶▶ за повече от една секунда и след това отпуснете.
  - На екрана ще се покаже "SEARCH", докато бъде намерена радиостанция с достатъчна сила на сигнала.
4. Повторете тази процедура, докато бъде достигната желаната станция.
  - За да настроите станция със слаб сигнал, натиснете за кратко ◀◀ или ▶▶ докато на екрана се покаже желаната честота, и/или когато бъде намерено най-доброто приемане.

## Запазване на избраните станции

Вие може да запазите до 40 радио станции в паметта.

## Автоматично програмиране

- Plug and Play настройване (виж "Основни функции - Plug and Play").

ИЛИ

1. Натиснете **TUNER**, за да изберете режим Тунер.

### За да започне автоматичното програмиране от даден номер:

- Натиснете ◀▶ или ▶▶, за да изберете дадения номер.
  - Станциите, които са запазени под даден номер няма да бъдат възстановени отново под друг номер.
- 2. Натиснете **PROGRAM** за повече от една секунда.
  - Индикаторът **PROG** започва да мига и се появява "AUTO".
  - Системата ще потърси първо всички налични RDS радио станции, а след това в обхватите FM и MW. RDS станциите със слаб сигнал може да бъдат запазени на по-задни номера.

- Системата ще спре търсенето, когато всички налични радио станции се запаметят или се попълни паметта за 40 предварително запаметени станции. Системата ще остане включена на последната запаметена радиостанция.

#### За да спре автоматичното програмиране:

- Натиснете **PROGRAM** или **■** върху системата.

#### Забележки:

- Ако не бъде зададен номер, автоматичното програмиране ще започне от (1), и всички предишни станции ще бъдат изтрити.

## Ръчно програмиране

1. Изберете желаната радио станция (виж "Настройване на радио станции").
2. Натиснете **PROGRAM**.
  - Индикаторът **PROG** светва.
  - Следващият свободен номер за избор ще се появи.

#### Ако желаете да запаметите радио станцията под друг номер

- Натиснете **◀** или **▶**, за да изберете желания номер.
- 3. Натиснете **PROGRAM** отново.
  - Индикаторът **PROG** ще спре да свети и станцията ще бъде запаметена.
- Повторете горната операция, за да запаметите други станции.

#### За да прекъснете ръчното програмиране:

- Натиснете **■** (само върху системата).

#### Забележки:

- Когато са запаметени 40 радиостанции и вие се опитвате да запаметите друга, ще се появи съобщението: "FULL".
- По време на програмирането, ако не бъде натиснат бутон в рамките на 20 сек. програмата ще излезе от този режим.

---

## Настройване на запаметени радио станции

---

- Натиснете **◀** или **▶**, за да изберете желаната станция.
  - Запаметения номер, честота и обхват се показват на дисплея.

По-подробни обяснения за записването ще намерите в раздела **Касетъчен дек/Записване**.

---

## RDS радио станции

---

RDS (Radio Data System) е услуга при радио разпръскване, която позволява FM станции да предават допълнителна информация с обикновения радио сигнал. Информацията може да съдържа:

- **STATION NAME:** Показва се името на станцията.
- **PROGRAM TYPE:** Съществуват следните типове програми, които могат да бъдат приемани от вашия тунер: News, Affairs, Info, Sport, Educate, Drama, Culture, Science, Varied, Pop M, Rock M, M.O.R., Light M, Classics, Other M, No type.
- **RADIO TEXT (RT):** текстови съобщения се появяват на екрана.

#### Приемане на RDS радио станция

- Изберете радио станция от УКВ обхвата.
  - Ако станцията излъчва RDS сигнал, на екрана ще се появи името на радио станцията, **RDS** логото.

#### Проверяване на RDS информацията

- Натискайки последователно бутона **RDS** вие можете да промените типа на показваната информация:
  - Дисплеят показва съответно: **STATION NAME, TUNED FREQUENCY, PROGRAM TYPE, RADIO TEXT, STATION NAME.**

#### Забележки:

- Когато натиснете бутона **RDS** и на дисплеят се изобрази "NO RDS", това показва, че или настроената станция не излъчва RDS сигнал, или тази станция не е RDS.
- Ако от RDS станцията не може да бъде получено текстово съобщение се появява "NO RDS TEXT".



## Настройка на часа с RDS

Някои RDS станции могат да излъчват реално време на интервал от една минута. Може да настроите часовника с помощта на сигнал, който се излъчва заедно с RDS сигнала.

1. Натиснете **CLOCK/TIMER** и **RDS**.
  - Съобщението "SEARCH RDS TIME" ще се появи.
  - Ако станцията не излъчва RDS часовник ще се появи "NO RDS TIME"
  - Когато RDS часовникът е готов ще се появи "RDS TIME".

### Забележка:

- Някои RDS станции излъчват часа в реално време, на интервал от една минута. Точността на часа зависи от излъчващата RDS станция.

---

## News (Новини)

---

(само за радио станции с RDS)

Веднага след като бъде засечен NPTY (news program type) в една RDS станция, тя ще включи системата в режима Тунер автоматично.

### Важно!

Вие можете да активирате функцията **NEWS** в режим **стендбай** или **всеки друг режим освен Тунер** и **Eco Power** **стендбай**.

## За да стартирате функцията NEWS

1. Натиснете **NEWS**, за да изберете функцията **NEWS**.
  - Индикаторът **NEWS** и "NEWS" се появява.
  - Системата ще търси първите 5 предварително запомнени RDS станции измежду и ще чака данни от типа News Program Type да се появят в някоя от тези станции.
  - По време на търсенето текущата дейност ще остане непрекъсната.
2. Когато бъде забелязано излъчване на новини, системата ще се включи в режим **тунер**.
  - Индикаторът **NEWS** започва да мига.

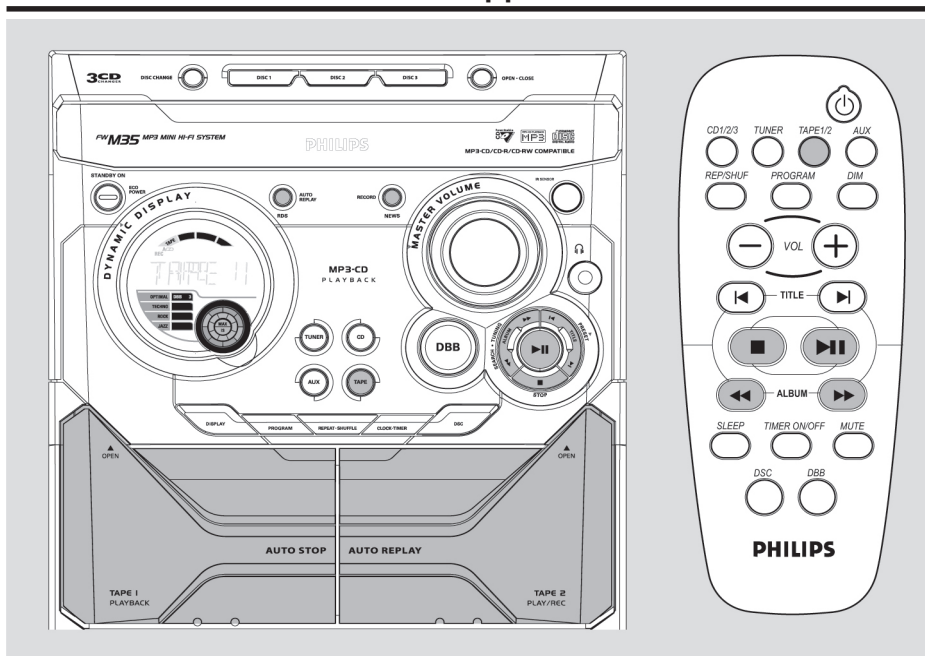
### Забележки:

- Трябва да излезете от режим **TUNER** преди да използвате функцията **NEWS**.
- Преди да използвате функцията **NEWS** се уверете, че първите 5 запомнени радио станции са **RDS**.
- **NEWS** работи само веднъж при всяко активиране.
- **NEWS** няма да стартира ако се извършва запис.
- Ако няма записана **RDS** станция ще се появи "NO RDS NEWS".

## Отмяна на функцията NEWS

- Натиснете **NEWS** отново или **TUNER**, за да изберете режим **Тунер**.
- По време на бюлетина на новините можете да натиснете всеки от функционалните бутони на другите източници или **Тунер**, за да прекъснете **NEWS** функцията и да преминете към съответния източник.

# КАСЕТЪЧЕН ДЕК/ЗАПИС



## Важно!

- Преди използване, проверете и затегнете хлабавата лента с молив. Хлабавата лента може да се заплете в механизма.
- Касета тип C-120 е изключително тънка и може да бъде лесно повредена. Не се препоръчва използването в тази система.
- Съхранявайте касетите в стайна температура и не ги поставяйте в близост до магнитни полета (напр. трансформатори, TV или говорители).

## Зареждане на касета

1. Натиснете **OPEN**, за да отворите вратичката на дека.



2. Поставете касетата с отворената страна надолу и пълната ролка отляво.
3. Затворете капака на дека.

## Възпроизвеждане на касета

### Възпроизвеждане на касета от избрания дек

1. Натиснете **TAPE** (TAPE 1-2), за да изберете дек 1 или 2.
2. Натиснете **▶||**, за да започне възпроизвеждането.

### За да спрете възпроизвеждането

- Натиснете **■**.

### Auto Replay

- Натиснете **A. REPLAY**, за да изберете непрекъснато (AUTO REPLAY) или еднократно (ONCE) възпроизвеждане.
  - На екрана се появява "AUTO REPLAY" или "ONCE" .

**AUTO REPLAY**.....касета ще се пренавие автоматично в началото и ще продължи възпроизвеждането, но максимум 20 пъти.  
**ONCE**.....избраната страна ще бъде възпроизведена еднократно.

### Важно!

- **Записите са разрешени само ако авторските права на трети страни не са нарушени.**
- **Записването е възможно само на дек 2.**

## Пренавиване напред/назад

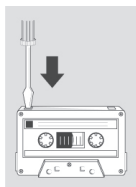
1. Може да пренавиете лентата напред/назад, като натиснете ◀◀ или ▶▶.
  - Касетата ще спре автоматично в края на страната, която пренавивате.
2. Натиснете ■, за да спре пренавиването.

### Забележки:

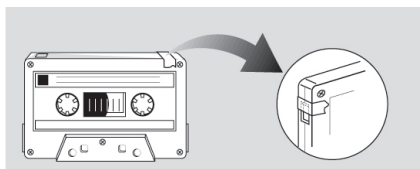
- По време на пренавиването на касетата може да се избере друг източник (напр. CD, TUNER).

## Обща информация при записване

- За запис използвайте само касети тип IEC I (normal).
- Лентата е осигурена от двата края с водачи. В началото и края на лентата нищо не може да бъде записано за 6 до 7 секунди.
- Нивото на записа се установява автоматично, без значение силата на звука или DBB, DSC.
- За да предотвратите случаен запис, счупете пластината от лявата страна на касетата, която искате да предпазите.



- Ако се появи "CHECK TYPE", значи защитната пластина е счупена. Залепете парче лепенка върху отвора. Не покривайте отвора за идентификация на Хром касета, когато закривате защитния отвор.



## Подготовка за запис

1. Поставете празна касета в дек 2, с пренавиватата ролка отляво.
2. Подгответе източника от който ще се записва
  - **CD** - заредете диск(ове).
  - **TUNER** - изберете желаната радиостанция.
  - **TAPE** - заредете предварително записана касета в дек 1 с пълната ролка от лявата страна.
  - **AUX** - свържете външно оборудване.

## По време на запис

- **REC** започва да мига
- Не може да се слуша друг източник освен при презапис на касети.
- Не може да се активира функцията таймер.

## Записване с едно докосване

1. Натиснете **CD, TUNER, AUX**, за да изберете източник.
2. Започнете запис на избрания източник.
3. Натиснете **RECORD**, за да започне записът.

### За да спрете записа

- Натиснете ■ на системата.

### Забележка:

- Когато натиснете **REC** в режим **TAPE**, на екрана се появява "SELECT SOURCE".

## Синхронизиран запис със CD

1. Натиснете **CD**, за да изберете диск.
  - Натиснете **◀** или **▶**, за да изберете желаната песен за запис.
  - Може да програмирате песните в реда, в който искате да бъдат записани (виж програмиране на песни).
2. Натиснете **RECORD**, за да започне записа.
  - CD ще започне възпроизвеждане автоматично.

### За да спрете записа

- Натиснете **■**.
  - Записът и възпроизвеждането на диска ще спрат едновременно.

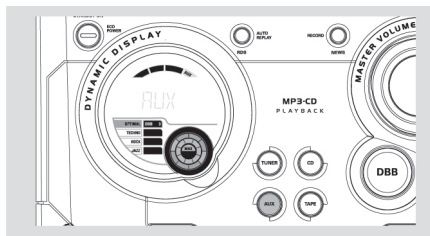
## Презапис на касети

1. Поставете предварително записаната касета в дек 1.
  - Може да нагласите касетата на желания пасаж от който ще започне записа.
2. Натиснете **RECORD**.
  - Ще се появи "DUB".
  - Презписът ще започне незабавно.
- Презаписът е възможен само от едната страна на касетата. В края на страна А, обърнете касетите от страна В и повторете процедурата.
- Натиснете **■**, за да спре презаписа.

### Забележки:

- Презаписът на касети е възможен само от дек 1 на дек 2.
- За да осигурите добър презапис, използвайте касети с еднаква дължина.

## ВЪНШНИ ИЗТОЧНИЦИ



## Избиране на външно оборудване

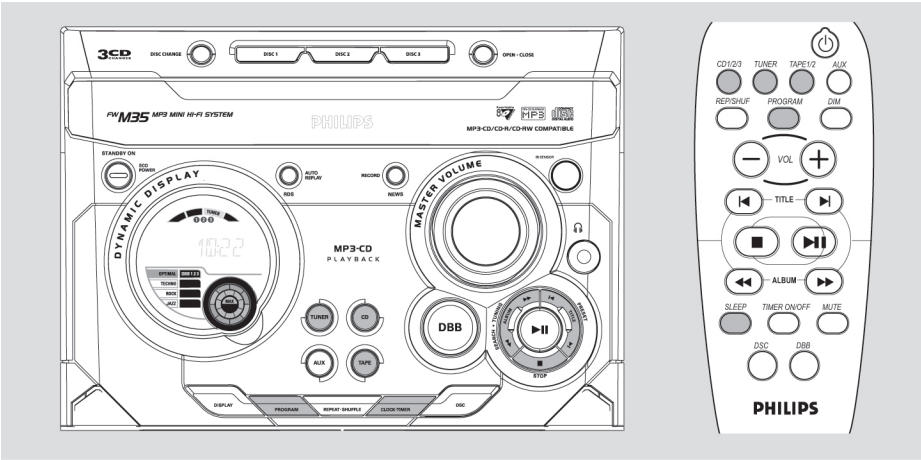
1. Свържете аудио изводите на външното оборудване (TV, VCR, Laser Disc, DVD, CD Recorder) към **AUX/CDR** изводите на системата.
2. Натиснете **AUX**, за да изберете режим **AUX-CDR**.
  - "AUX" или "CDR" се появява на екрана.

### Забележки:

- Всички функции за управление на звука (DSC, DBB и т.н.) може да бъдат избирани.
- За повече информация прочетете инструкциите на външното оборудване.

Информация за записването може да получите от глава "Касетъчен дек/Записване".

# ЧАСОВНИК/ТАЙМЕР



## Важно!

В режим Есо Power не е възможно нагласяването на часовника или таймера.

За да нагласите часовника или таймера използвайте бутона **CLOCK/TIMER** на системата.

## Изобразяване на часовника

Вие можете да видите часовника (ако е нагласен) докато системата е в режим стенд-бай.

За да видите часовника във всеки друг режим (CD или Тунер например)

- Натиснете **CLOCK/TIMER**.
  - текущото време ще се покаже за няколко секунди.
  - “\_\_: \_\_” ще се покаже, ако няма настроен часовник.

## Настройване на часовника

Часовникът се настройва в 24 часов режим, напр. “00:00”, “23:59”. Преди да настроите часовника, трябва да сте в режим View Clock.

1. В стендбай режим натиснете еднократно **CLOCK/TIMER**. Във всеки друг режим натиснете **CLOCK/TIMER** два пъти.
2. Натиснете **PROGRAM** (само върху системата), за да изберете 12 или 24 часов режим.

- “00:00” започва да мига ако е избран 24 часов режим.

- “AM 12:00” започва да мига ако е избран 12 часов режим.

3. Нагласете часа с бутоните ◀◀ или ▶▶ на системата.
4. Нагласете минутите с бутоните ◀ или ▶ на системата.
5. Натиснете отново **CLOCK/TIMER**, за да запазите настройките.
  - Часовникът се включва.

За да излезете без да запазите настройките, натиснете ■ върху системата.

## Забележки:

По време на настройката на часовника, ако не бъде натиснат бутон в рамките на 90 секунди, системата ще излезе от режима настройка на часовника автоматично.

Когато има прекъсване на захранването, настройката на часовника се изключва.

За да настроите времето с RDS часовник, вижте “Приемане на RDS Радио станции” в раздела за тунера.

## **Настройване на таймера**

- Системата може да се включи в режим CD, TUNER, TAPE 2 автоматично в определено време. Това може да послужи като аларма, за да ви събуди.

### **Важно!**

- **Преди да нагласите таймера, уверете се, че часовника е настроен правилно.**
- **Таймерът винаги ще бъде включен, след като веднъж се нагласи.**
- **Звукът на таймера ще започне да се увеличава от минимума, докато бъде достигнато нивото при което системата е изключена в режим стендбай.**
- **Таймерът няма да стартира ако има започнат запис.**

1. Натиснете и задръжте **CLOCK/TIMER** за повече от **2** секунди, за да изберете режим на таймера.
  - На екрана се появява последното нагласено време на таймера, както и индикаторът **TIMER**.
  - **TIMER** започва да мига.
2. Натиснете **CD, TUNER, TAPE**, за да изберете желанния източник.
- Преди да изберете таймер, проверете дали съответния музикален източник е подготвен.

**CD** - заредете диск(ове). За да стартирате от определена песен направете програма (виж "Програмиране на CD песни").

**Тунер** - изберете съответната радио станция.

**TAPE** - заредете записана касета в дек 2.

3. Натиснете **◀◀** или **▶▶**, за да нагласите часа в който да се включи таймера.
  4. Натиснете **I◀** или **▶I**, за да нагласите минутата в която да се включи таймера.
  5. Натиснете **CLOCK/TIMER**, за да запазите времето на таймера.
- В нагласеното време, таймерът ще се включи. Избрания източник ще започне възпроизвеждане.

- За да излезете от менюто без да запазите настройките натиснете бутона **■** на системата.

### **Забележки:**

- *По време на настройването на таймера, ако не бъде натиснат бутон в рамките на 90 секунди, системата ще излезе автоматично от режим настройване на таймер.*
- *Ако избрания източник е CD, възпроизвеждането ще започне с първата песен от последния избран диск. Ако гнездата за дискове са празни, ще бъде избран Тунер вместо CD.*

## **Изключване на Таймера**

- Натиснете **TIMER ON/OFF** на дистанционното управление.
  - На екрана ще се появи "OFF" и индикаторът ще изчезне.

## **За да стартирате отново Таймера**

- Натиснете **TIMER ON/OFF** на дистанционното управление.
  - Индикаторът **TIMER** и информация за последната настройка на таймера се появяват на екрана.

## Sleep Timer

Тази функция ви позволява да изберете интервала от време, след който системата ще се изключи в режим стендбай автоматично.

1. Натиснете **SLEEP** върху дистанционното управление, докато изберете желаня период от време.

- Изборът е както следва (време в минути):

60 – 45 – 30 – 15 – OFF – 60...

- "SLEEP XX" или "OFF" ще се появят на екрана, като "XX" е времето в минути.

2. Когато достигнете желаня интервал, спрете натискане на бутона **SLEEP**.

- На екрана светва **SLEEP**.

- След като изтече този период от време, системата ще се изключи в режим стендбай, като преди това на екрана ще се появи брояч от 10 секунди.

"SLEEP10" - "SLEEP9" -...- "SLEEP0"

**Когато режимът SLEEP е активиран:**

- За да проверите оставащото време натиснете еднократно **SLEEP**.

- За да промените нагласения таймер натиснете **SLEEP** два пъти.

- На екрана ще се покаже оставащото време, последвано от различни опции.

**За да изключите таймера.**

- Натиснете **SLEEP** докато се появи "OFF" или натиснете бутона **STANDBY ON**.

## СПЕЦИФИКАЦИИ

### Усилвател

Изходна мощност.....2 x 60 W MPO / 2 x 30 W RMS

Отношение сигнал/шум.....>75 dBA (IEC)

Честотна лента.....50 – 15,000 Hz

AUX/CDR In.....500 mV

Изходен импеданс

Говорители..... 6Ohm

Слушалки.....32Ohm – 1000Ohm

### CD/MP3 плейър

Брой програмируеми песни.....99

Честотна лента.....20 – 20,000 Hz

Отношение сигнал/шум.....>75dBA

Разделяне на каналите.....>60 dB (1kHz)

Общи хармонични изкривявания.....<0,003%

MP3-CD.....MPEG Audio

MP3-CD компресия.....32-256kbps

Честота на дискретизация.....32, 44.1, 48kHz

### Тунер

FM обхват.....87,5 – 108 MHz

MW обхват.....531 – 1602 kHz

Брой станции.....40

Антенa

FM.....75 Ohm жична

MW.....рамкова

### Касетъчен дек

Честотна лента

Тип хром (type II).....80 – 12,500 Hz (5dB)

Отношение сигнал/шум

Тип нормален (type I).....>48dBA

Изкривявания.....<0.4% DIN

### Високоговорители

Система.....3-лентови, двоен бас рефлекс

Импеданс.....6 Ohm

Бас.....1 x 5.25'

Пищялки.....1 x 2.5'

Размери (ш x в x д).....248 x 310 x 195 mm

Тегло.....3,3 кг всеки

### Обща информация

Материал/Корпус.....Полистирен/Метал

Захранване.....220-230 V / 50Hz

Консумирана мощност

Активен режим .....30W

Стендбай.....<15W

Режим пестене на енергия.....<1W

Размери (ш x в x д).....265 x 310 x 367 mm

Тегло (без говорителите).....6,4кг

Спецификацията и външния вид подлежат на промяна без предизвестие.

# ПОДДРЪЖКА

## Почистване на корпуса

- Използвайте мек плат, леко навлажнен с почистващ препарат. Не използвайте препарат, съдържащ алкохол, амоняк или абразиви.

## Почистване на дисковете

- Когато един диск се замърси, почистете го с парче плат. Избършете диска от центъра към периферията.
- Не използвайте препарати, като бензин, търговски почистващи препарати, или антистатични спрейове за винилови плочи.

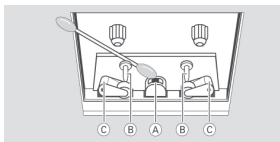


## Почистване на лещите на CD

- След продължително използване се събира прах и мръсотия върху лещите. За да осигурите добро качество на възпроизвеждане използвайте Philips CD Lens Cleaner. Следвайте инструкциите, на доставения the Lens Cleaner.

## Почистване на главите и водещите ролки на лентата

- За да осигурите добро качество на запис и плейбек, почиствайте главите и водещите ролки на всеки 50 часа работа на дека.
- Използвайте памук, леко навлажнен с почистващ препарат или алкохол.
- Вие също така можете да почистите главите с почистваща касета.



## Демагнетизиране на главите

- Използвайте демагнетизираща касета, достъпна при вашия дилър.