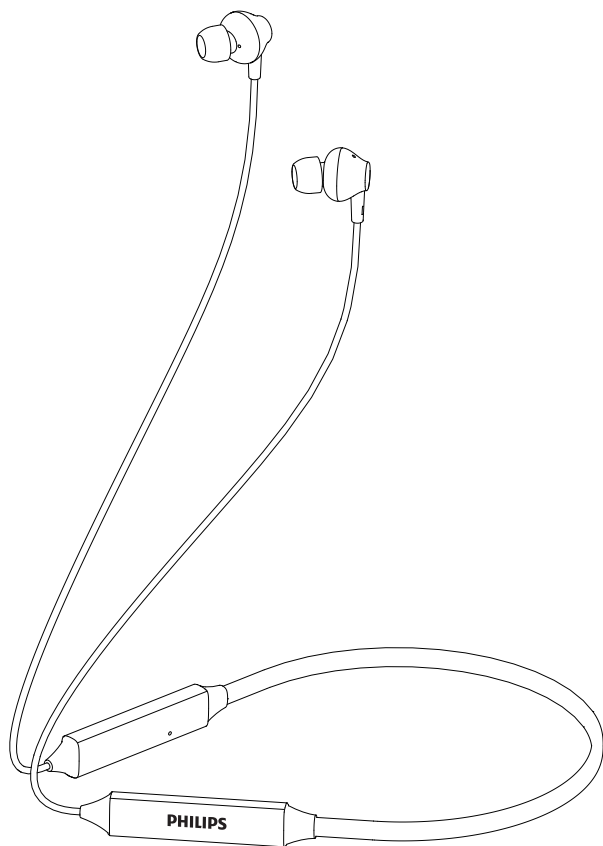


PHILIPS

Headphones

3000 系列

TAN3235



用户手册

访问以下网站注册您的产品并获取支持

www.philips.com/support

目录

1	重要安全说明	2
	听力安全	2
	一般信息	2

2	入耳式蓝牙耳机	3
	包装盒内物品	3
	其他设备	3
	入耳式蓝牙耳机概述	4

3	使用入门	5
	电池充电	5
	首次将耳机与蓝牙设备配对	6
	将耳机与另一个蓝牙设备配对	6

4	使用耳机	6
	将耳机连接至蓝牙设备	7
	开机/关机	7
	管理通话和音乐	7
	LED 指示灯状态	8
	耳机连接下的电池状态	8
	佩戴方式	8

5	耳机恢复出厂设置	9
---	----------	---

6	技术数据	9
---	------	---

7	常见问题解答	10
---	--------	----

1 重要安全说明

听力安全



危险

⚠ 为避免听力受损，应限制以高音量使用耳机的时间，并将音量设定在安全级别。音量越大，安全收听的时间越短。

使用耳机时请确保遵循以下准则。

- 在合理时间内以合理音量收听。
- 听力适应后，注意不要持续地调高音量。
- 请勿将音量调得太高而使得无法听见周围的声音。
- 在有潜在危险的情况下应谨慎使用或暂停使用。
- 耳机声压过大可导致听力受损。
- 建议在驾车时不要双耳佩戴耳机，而且在某些地区这样做将涉嫌违法。
- 出于安全考虑，在驾车时或其它存在潜在危险的环境下，应避免让音乐或通话分散您的注意力。

一般信息

为避免损坏或故障：

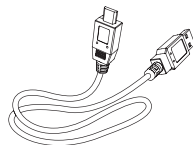
警告

- ⚠ 切勿将耳机置于高温环境。
- ⚠ 切勿摔落耳机。
- ⚠ 切勿将耳机置于滴水或溅水环境下。
- ⚠ 切勿将耳机没入水中。
- ⚠ 切勿使用任何包含酒精、氨水、苯或研磨剂的清洁剂清洁产品。
- ⚠ 如果需要，请使用软布清洁产品，可用少量的水或稀释的中性肥皂水将布打湿进行清洁。
- ⚠ 切勿将集成式电池置于高温环境，如阳光直射处、明火或类似环境。
- ⚠ 如果电池更换不当，会有爆炸危险。仅使用相同或同等类型的电池进行更换。

关于工作和存放状态下的温度以及湿度

- 在温度介于 -15°C (5°F) 和 55°C (131°F) 之间，以及相对湿度最高为 90% 的环境中操作和存放产品。
- 高温或低温环境会缩短电池寿命。

2 入耳式蓝牙耳机



USB 充电线（仅用于充电）



快速指南



安全手册



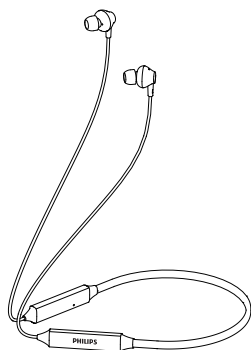
保修单

欢迎购买并使用 Philips 产品！若要充分享受 Philips 提供的支持，请访问 www.philips.com/welcome 注册您的产品。

使用这款 Philips 入耳式蓝牙耳机，您可以：

- 享受无线免提通话的便利；
- 欣赏并控制无线音乐；
- 在通话和音乐之间轻松切换。

包装盒内物品



Philips 入耳式耳机
Philips TAN3235

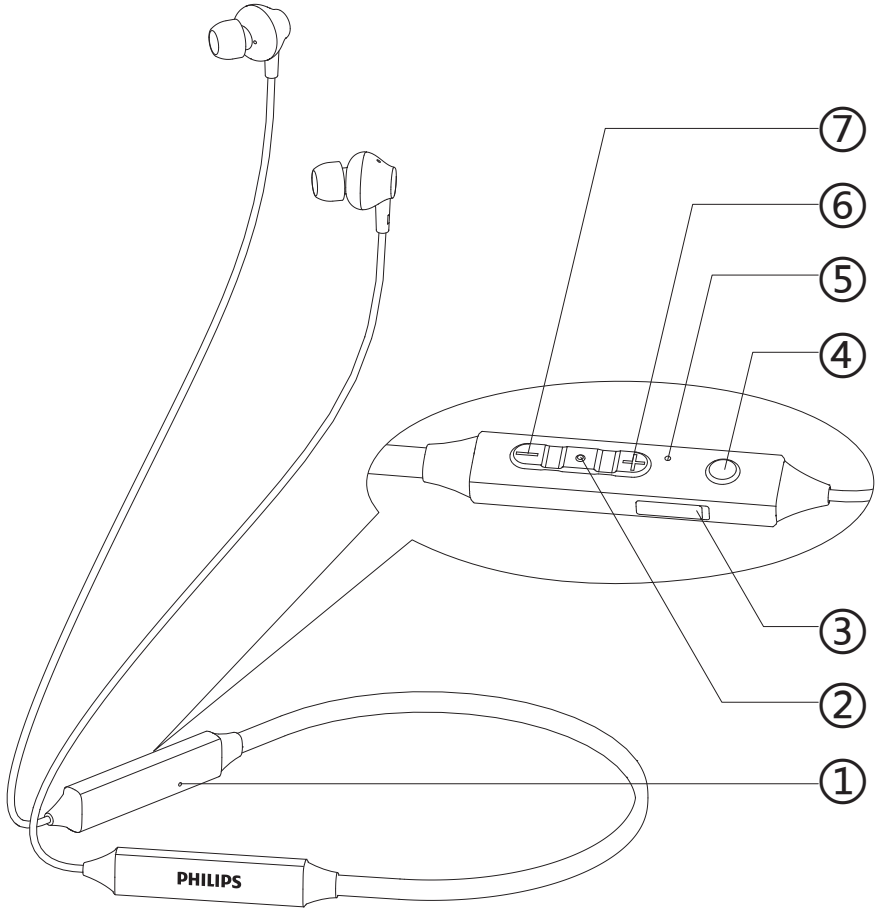


2 对可互换橡胶耳盖

其他设备

支持蓝牙并与耳机兼容的手机或设备（例如笔记本电脑、PDA、蓝牙适配器、MP3 播放器等）（请参阅第 9 页的“技术数据”）。

入耳式蓝牙耳机概述



- ① 麦克风
- ② MFB键 (多功能键)
- ③ Micro USB 充电端口
- ④ Mute键

- ⑤ LED 指示灯
- ⑥ 音量+键
- ⑦ 音量-键

3 使用入门

电池充电

注意

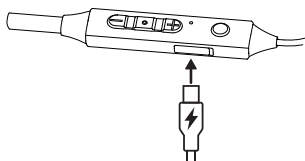
- 首次使用耳机之前，请将耳机电池充电 2 个小时，这样可确保最佳的电池电量和寿命。
- 仅限使用原装 USB 充电线，以免造成任何损坏。
- 连接耳机进行充电时会自动关闭耳机，因此请先结束通话再为耳机充电。

充电

将 USB 充电线的一端连接到耳机USB口，另一端连接到电源。

↳ 耳机开始充电。

- 充电过程可通过耳机上的 LED 指示灯进行确认；
- 充电盒充满电后，LED指示灯熄灭。



首次将耳机与蓝牙设备配对

- 1 确保耳机已充满电。
 - 2 取出耳机，长按MFB键5秒，耳机自动开机。
- ↳ 您会听到“开机”和“配对中”的声音提示。

↳ LED指示灯快速闪烁，耳机现在处于配对模式，可以与蓝牙设备（例如手机）配对。

3 打开蓝牙设备的蓝牙功能。

4 将耳机与蓝牙设备配对。请参考蓝牙设备的用户手册。

↳ 在耳机中，会听到“手机已连接”的声音提示，耳机的LED指示灯闪烁1次。可以使用设备播放音乐或拨打电话。

注意

- 开机后，如果耳机找不到之前连接的任何蓝牙设备，它将自动切换到配对模式。

以下示例展示如何将耳机与蓝牙设备配对。

- 1 打开蓝牙设备的蓝牙功能，并在蓝牙列表中选择 Philips TAN3235。
- 2 提示后，请输入耳机密码“0000”（4 个零）。对于那些具有蓝牙 3.0 或更高版本的蓝牙设备，无需输入密码。



将耳机与另一个蓝牙设备配对

如果您有其他蓝牙设备要与耳机配对，请按照“首次将耳机与蓝牙设备配对”中的步骤操作即可。

注意

❖ 耳机将存储 1 个设备。如果尝试配对的设备超过 4 个，则最新配对的设备将替代最早配对的设备。

4 使用耳机

将耳机连接至蓝牙设备

- 1 打开蓝牙设备的蓝牙功能。
- 2 长按耳机的MFB按键2秒，耳机将自动开机和重新连接。
 - ↳ 如果未连接任何设备，耳机将在5分钟后自动关闭。
 - ↳ 耳机将搜索上次连接的蓝牙设备并与其自动重新连接。如果上次连接的设备不可用，耳机将搜索并重新连接至倒数第一个(最后一个)连接设备。

提示

- ❖ 耳机不能同时连接到多个设备。如果您有两个配对的蓝牙设备，请仅打开您要连接的设备的蓝牙功能。
- ❖ 如果在打开耳机后打开蓝牙设备的蓝牙功能，则必须转到设备的蓝牙菜单，手动将耳机连接到设备。

注意

- ❖ 如果耳机在5分钟内未能连接到任何蓝牙设备，耳机将自动关闭以节省电池寿命。
- ❖ 在某些蓝牙设备中，可能不会自动连接。在这种情况下，您必须转到设备的蓝牙菜单，手动将耳机连接到蓝牙设备。

开机/关机

任务	多功能键	操作
打开耳机	MFB键	长按耳机MFB键2秒
关闭耳机	MFB键	长按耳机MFB键4秒

管理通话和音乐

控制音乐

任务	多功能键	操作
播放或暂停音乐	MFB键	按1次
上一曲	音量-键	按住 2 秒钟
下一曲	音量+键	按住 2 秒钟

通话控制

任务	多功能键	操作
接听/挂断电话	MFB键	按1次
拒接来电	MFB键	按住 1 秒钟
通话中接听新电话	MFB键	按1次
接听两个电话时切换通话	MFB键	按2次
关闭麦克风	Mute键	按1次
打开麦克风	Mute键	按1次

注意

- ** 使用通话保持/切换功能需要手机号开通呼叫等待功能。
- ** 耳机在通话过程中，Mute键才会起作用。若上一次通话已经关闭麦克风（MUTE），下一次通话会默认打开麦克风。

语音控制

任务	多功能键	操作
Siri	MFB键	按2次

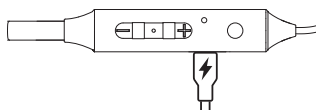
LED 指示灯及提示音状态

耳机状态	指示灯及提示音
耳机开机。	LED 指示灯亮1次 提示音 “开机”
耳机关机。	LED 指示灯亮1次 提示音 “关机”
耳机处于配对模式。	LED指示灯快速闪烁 提示音 “配对中”
耳机连接到蓝牙设备。	LED 指示灯闪烁 1次 提示音 “手机已连接”
电池电量低。	从耳机中听到 “电 量低” 的提示 LED 指示灯每 20秒 钟闪烁1次
电池充电。	LED 指示灯常亮
电池已充满电。	LED 指示灯熄灭

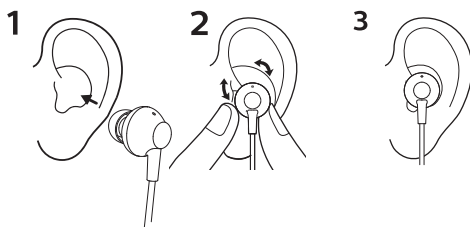
通过 USB 充电线充电时 LED 指示灯亮起

充电时，LED 指示灯状态如下：

- 未充满电时，LED 指示灯常亮
- 充满电后，LED指示灯熄灭

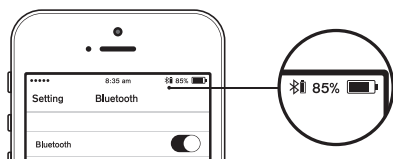


佩戴方式



耳机连接下的电池状态

连接到耳机后，iOS蓝牙设备上将显示电
池状态。



5 耳机恢复出厂设置

如果遇到任何配对或连接问题，可以按照以下步骤将耳机恢复出厂设置。

- 1 长按MFB键4秒将耳机关机。
- 2 耳机关机后，长按MFB键10秒，耳机进行恢复出厂设置，完成后LED指示灯亮2秒，耳机自动关机。
- 3 要将耳机与蓝牙设备配对，请打开蓝牙设备的蓝牙功能，选择 Philips TAN3235。

6 技术数据

耳机

- 音乐播放时间：8 小时
- 通话时间：7 小时
- 充电时间：2 小时
- 可充电锂电池：100 mAh
- 输入：DC 5.0V/0.1A
- 蓝牙版本：5.0
- 兼容的蓝牙配置协议：
 - HFP（免提配置协议 - HFP）
 - A2DP（高级音频传输协议）
 - AVRCP（音视频远程控制协议）
- 支持的音频编解码器：SBC
- 频率范围：2.4 GHz
- 有效距离：最长为 10 米

注意

※ 规格随时可能变更，恕不另行通知。

7 常见问题

蓝牙耳机无法打开。

电池电量不足。给耳机充电。

蓝牙耳机无法与蓝牙设备配对。

蓝牙功能未开启。打开耳机之前，打开蓝牙设备并开启设备上的蓝牙功能。

配对无法进行。

- 长按MFB键4秒将耳机关机。
- 确保已禁用之前连接的任何蓝牙设备的蓝牙功能。
- 在蓝牙设备上，从蓝牙列表中删除“Philips TAN3235”。
- 将耳机开机配对（参见第 6 页的“首次将耳机与蓝牙设备配对”）。

蓝牙设备无法发现耳机。

- 耳机可能连接至之前配对的设备。关闭已连接的设备，或将其移出连接范围。
- 配对可能已重置，或耳机之前已与其他设备配对。按照用户手册中的说明将耳机与蓝牙设备重新配对。（参见第 6 页的“首次将耳机与蓝牙设备配对”）。

蓝牙耳机已连接至支持蓝牙立体声的手机，但音乐只能通过手机扬声器播放。

请参考手机用户手册。选择通过耳机收听音乐。

音质太差，可听到爆音。

- 蓝牙设备超出连接范围。缩短耳机与蓝牙设备之间的距离，或移开两者之间的障碍物。

手机传输很慢时，或者根本无法进行音频传输时，音质非常差。

确保您的手机不仅支持（单声道）

HSP/HFP，而且还支持 A2DP，并且兼容

BT4.0x（或更高版本）（请参阅第 10 页的“技术数据”）。

可以收听音乐，但无法通过蓝牙设备控制音乐（例如播放/暂停/上一曲/下一曲）。

确保蓝牙音频源支持 AVRCP（参见第 10 页的“技术数据”）。

耳机音量太低。

某些蓝牙设备无法通过调节音量与耳机音量同步。在这种情况下，必须单独在蓝牙设备上将音量调节至合理的音量。

无法将耳机连接到另一台设备，该怎么办？

- 确保之前配对的设备的蓝牙功能已关闭。
- 对第二个设备重复配对操作（参见第 6 页的“首次将耳机与蓝牙设备配对”）
- 如果以上解决方案均不起作用，请将耳机恢复出厂设置（参见第 9 页的“耳机恢复出厂设置”）。

若需获取更多支持，请访问
www.philips.com/support。



飞利浦和飞利浦盾牌徽标是 Koninklijke Philips N.V. 的注册商标，使用已获许可。本产品由 MMD Hong Kong Holding Limited 或其附属公司制造并负责销售，MMD Hong Kong Holding Limited 为本产品的保证人。

