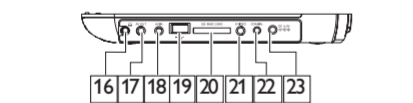
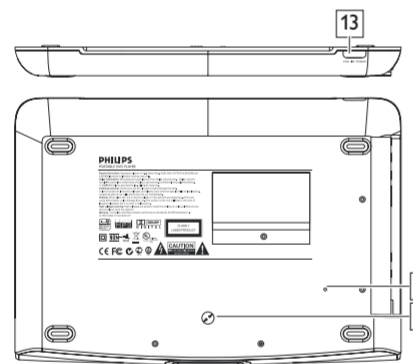
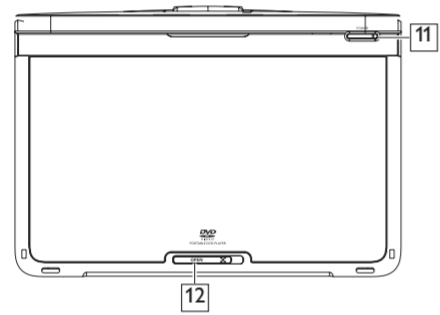
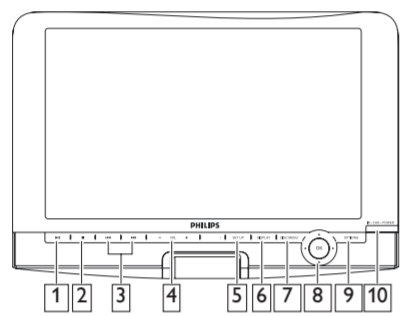
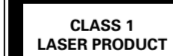




PHILIPS



Meet Philips at the Internet
http://www.philips.com



PET1030

繁體中文

恭喜您購買我們的產品，歡迎來到飛利浦！
為享受飛利浦為您提供的全面支援，請於以下位置登記您的產品：

www.philips.com/welcome

目錄

Table with 2 columns: Item number and description. Includes sections like 1 控制項目和功能元件, 2.1 您的便攜式 DVD 播放器, 2.2 拆封, etc.

1 控制項目和功能元件

1.1 主要單元控制鍵 (參見圖 1)

- 1 播放/暫停/恢復播放
2 停止
3 快退/快進
4 VOL +/-
5 SETUP
6 DISPLAY
7 DISC MENU
8 方向鍵
9 OK
10 CHR-IR-POWER

1.2 光碟蓋 (參見圖 1)

- 11 OPEN
12 POWER

1.3 播放機正面 (參見圖 1)

- 13 CHR-IR-POWER

1.4 播放機背面 (參見圖 1)

- 14 Reset
15 專用螺絲栓孔
16 耳機插孔
17 AV OUT
18 AV IN
19 USB
20 SD/MMC 記憶卡
21 S VIDEO
22 COAXIAL
23 DC IN 9V

1.6 遙控器 (參見圖 2)

- 1 MENU
2 方向鍵
3 OK
4 VOL +/-
5 DISPLAY
6 快退/快進
7 0-9
8 SUBTITLE
9 RETURN
10 A-B
11 SETUP
12 OPTION
13 播放/暫停/恢復播放
14 靜音
15 AUDIO
16 ZOOM

警告 使用控制鈕或調整或執行其他作業時若不依此處所載步驟，可能造成危險輻射傳送或其他不安全運作。

2 簡介

2.1 您的可攜式 DVD 播放機

您的可攜式 DVD 播放機能夠播放符合國際性 DVD 影片標準的數位影片光碟。本播放機讓您享受完整影片，給您真正劇院畫質與立體聲或多聲道音效 (視光碟和您的播放設定而定)。

2.2 拆封

- 首先請查看包裝內容是否如下表：
• 可攜式 DVD 播放機
• 遙控器 (AY5507)
• 專用變壓器 (12V)
• 使用者手冊
• AC 電源變壓器
• 車用頭枕掛架組件 (AY4246)

2.3 配置

- 將播放機置于穩固的平面上。
• 勿近家用加熱設備，勿使陽光直射。

- 若播放機無法正確讀取 CD/DVD 光碟，請先用市面販售的清潔光碟來清潔鏡頭，若無改善再行送修。
• 隨手蓋上光碟蓋以免灰塵沾上鏡頭。
• 播放機突然從低溫進入溫暖環境時，鏡頭可能會起霧。此時會無法播放 CD/DVD。將播放機留在溫暖環境中，待濕氣蒸發。

2.4 可播放的光碟格式

除了 DVD-Video 光碟，還可以播放所有 VCD 和音樂 CD (包括 CDR、CDRW、DVD±R 以及 DVR±RW)。

2.4.1 DVD-Video

視光碟內容而定 (影片、短片、連續劇等)，此類光碟會有一個或多個標題，每個標題會有一個或多個章節。為方便您輕鬆播放，您可以使用本播放機跳至各標題和不同章節。

2.4.2 VCD

視光碟內容而定 (影片、短片、連續劇等)，此類光碟會有一個或多個曲目，每一個曲目會有一個或多個索引，標示於光碟外盒。為方便您輕鬆播放，您可以使用本播放機跳至各曲目和不同索引。

2.4.3 音訊 CD/MP3 CD

音訊 CD/MP3 CD 表僅含有音樂曲目。您可以使用遙控器按鍵及/或本機按鍵如常播放音樂，也可以使用螢幕資訊顯示 (OSD) 經電視播放。

2.4.4 內含 JPEG 檔案的 CD

您也可以使用本播放機欣賞靜態 JPEG 相片。

2.4.5 DivX 影片光碟

DivX 是由 DivX Inc. 所研發的常用媒體技術。DivX 媒體檔案可大幅壓縮視訊，擁有高視訊品質同時又能保持較小的檔案大小。DivX 也含有如選單、字幕和其他音軌等進階媒體功能。許多 DivX 媒體檔案可供線上下載。您可以使用個人內容和 DivX.com 的簡單好用工具建立自己的媒體檔案。

2.4.6 關於 SD 記憶卡

SD 記憶卡是一種纖細輕巧的多重媒體，透過其簡易連接性可連結各種數位設備。只有在偵測到適用的外接裝置時，記憶卡的控制電路才允許讀取和寫入資料 (在其保護區中)。使用解碼器軟體時，SD 記憶卡的相容裝置可播放音樂、短片等內容，而不需要使用 CD 和 DVD 播放機中的磁碟機。

2.5 Zero Bright Dot™ (零亮點)

盡情享受最高品質影像，不受液晶螢幕上惱人亮點的干擾。液晶螢幕上通常會有液晶顯示器業界稱為“亮點”的瑕疵。有限數量的亮點一度被視為 LCD 顯示器大量生產所帶來的必然副作用。Philips 採用用在可攜式 DVD 播放機的嚴格品質控制程序，生產出零亮點的液晶顯示器。選擇採用 Philips Zero Bright Dot™ (零亮點) 原則的可攜式 DVD 播放機，可滿足您對最佳畫面品質的要求。保固服務因地區而異。如需詳細資訊，請洽詢當地的 Philips 代表。

2.6 本可攜式 DVD 播放機上的 USB 連接相容性：

本可攜式 DVD 播放機支援大部份符合 USB MSD 標準的 USB 大量儲存裝置 (MSD)。
— 大部份常見的大量儲存級別裝置包括快閃磁碟、Memory Stick、Jump Drive 等等。
— 若將大量儲存裝置插入電腦後可看到 "Disc Drive" 出現在畫面之上，則多數可兼容 MSD 並適用於這套可攜式 DVD 播放機。

如果你的大量儲存裝置需要電池/電源，請確保已裝有新電池，或在為 USB 裝置充滿電後才插入到這套可攜式 DVD 播放機中。

2.6.1 音樂：

- 此裝置只支援不受保護並有以下副檔名的音樂：
.mp3
.wma (因機型而異)
• 由於受到“數位內容管理”(DRM) 的保護，從網上音樂商店購買的音樂將不受支援。

2.6.2 圖片：

- 本裝置僅支援具有下列副檔名的圖片檔案：
.jpg

2.6.3 影片 (因機型而異)：

- 本裝置支援 DivX 視訊檔案。以下檔案副檔名為：
.divx, .dix

即使電腦中有 mp3 或 wma 檔案，亦不可透過電腦的 USB 連接埠與產品進行直接連接。

3 一般資訊

電源

- 本機運作使用隨附的 AC 電源變壓器。車用變壓器或是可充電式電池組。
• 務必確認 AC 電源變壓器輸入電源符合當地電壓，否則可能損壞 AC 電源變壓器和本機體。
• 手濕的時候勿觸摸 AC 電源變壓器，以避免觸電。
• 插上車用電源 (點煙器) 變壓器時，務必確認變壓器輸入電壓符合車上電壓。
• 若長時間不使用本機，請將 AC 電源變壓器自插座拔下，並取出電池組。
• 拔下 AC 電源變壓器時請抓住插頭，勿拉扯電源線。

請始終使用提供的直流/交流適配器

安全與保養

- 雷射光線對眼睛有害，勿拆解機體。所有維修作業均應交予合格維修人員。
• 機體滲入水或異物時，拔下 AC 電源變壓器斷電。
• 小心勿摔落機體或使機體遭受強力衝擊，以避免故障。

聽力安全

用適當音量收聽：
• 耳機使用高音量可能損傷聽力。本產品可產生的聲音分貝數達到可能損害一般人聽力的範圍，即使持續不到一分鐘也可能造成傷害。較高分貝數範圍是提供給聽力可能已有損傷的人。
• 聲音很難判斷。人的聽力“舒適音量”會逐漸習慣愈來愈高的音量。所以長時間聽之後，感覺“正常”的音量實際上却可能有損聽力。請先將音量調至安全音量，讓聽覺適應之後保持原有音量，以損傷聽力。

調整安全音量：

- 先將音量調低。
• 慢慢提高音量至您聽起來舒服且清晰而無失真的音量。

適時休息：

- 長時間聆聽，即使是平常“安全”的音量，也可能會損傷聽力。
• 請務必合理使用您的裝置，並適時休息。

使用耳機時務必遵守以下準則：

- 適當音量，適時休息。
• 注意勿因聽覺適應音量而不斷調高音量。
• 勿將音量調高至聽不到身邊聲音的程度。
• 在可能有危險的環境應提高警覺或暫時不使用本產品。
• 請注意 (隨附包裝耳機適用)：Philips 僅在使用原始隨附耳機機型時，保證提供符合相關主管機構所規定之可携式音樂播放機最大音量。如果需要替換，建議您聯絡經銷商，訂購與 Philips 原始隨附產品相同的機型。
• 注意交通安全：請勿在駕駛或騎腳踏車時使用，此舉可能會造成意外。
• 勿暴露於高熱，如加熱設備或日光照射。
• 本產品不防水：勿使播放機浸入水中。進水可能嚴重損壞播放機。
• 勿使用含酒精、氨、苯的清潔劑或粗糙材料清潔，可能損傷機體。
• 勿將本產品置于滴水或澆水環境。勿在本產品上放置危險物品 (如裝滿液體的物品、點燃的蠟燭等)
• 切勿觸摸鏡頭！

注：長時間使用播放機，機體表面會發熱。此為正常現象。

使用光碟

- 勿在光碟上貼紙張或膠帶。
• 勿讓日光直射光碟，勿近熱源。
• 播放後將光碟收藏於光碟盒。
• 清潔時，用柔軟無塵布料自中心向外擦拭光碟。

使用液晶螢幕

液晶螢幕是以高度精準的技術生產。但是您仍然可能在液晶螢幕上見到持續出現的黑色小點。這是製造過程所致正常現象，並不是故障。

環境保護資訊

本公司已極度精簡包裝，可以輕易將各材質區分開來：厚紙板、PS、PE、PET。機體本身含有可回收材質，但是需由專業公司拆解。請遵守各地關於丟棄包裝材料、廢電池和舊機器的法規。

著作權資訊

"DivX, DivX" 認證，相關標志為 DivX, Inc. 的商標，需配合授權使用。所有其他品牌與產品名稱為其個別公司或組織之商標。未獲授權而重制任何自網際網路下載的錄音或錄製 CD/VCD/DVD 內容，違反著作權法與國際條約。Windows Media 及 Windows 標志為 Microsoft Corporation 于美國及/或其他國家的商標或註冊商標。

4 為裝置充電

4.1 充電 DVD 播放機

- 插入 AC/DC 變壓器
• 紅色 LED 燈代表正在充電。
• 當裝置未使用時，需 4 小時才能充飽電力。然而，當使用中時，需 8 小時以上才能充飽電力。\*
• 當完全充飽電力時，紅色 LED 燈會熄滅。當畫面上出現電池電力不足圖示時，請將播放機充電。
\* 可充電電池能夠充電的循環數有限，最終可能必須更換新品。電池壽命和充電循環數視使用狀況與設定而有異。

4.2 遙控器供電

- 1 打開電池插槽。取出保護用的橡膠膠 (僅首次使用時)。
2 放入 1 個 3 伏特鋰電池，型號 CR2025，再裝回電池插槽。

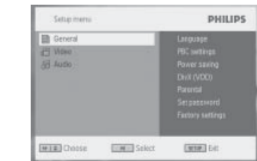
警告

- 電池內含化學物質，應妥善丟棄。
• 未正確更換電池可能有爆炸危險。限換用同型或通用類型。
• 未正確使用電池可能導致漏電，並可能腐蝕電池插槽或導致電池爆開。
• 長時間不使用遙控器，請將電池取出。
• 高酸鹼材質 — 可適用於特殊處理。請參閱 www.dtsc.ca.gov/hazardouswaste/perchlorate。

5 啟動

5.1 設定

- 1 按 SETUP (設定)。畫面會列出各種功能。



- 2 使用 ▲ / ▼ 反白選項。
3 使用 ◀▶ 或 ▶▶ 輸入子選單。
4 使用瀏覽鍵反白所需設定，再按 OK 確認。
5 SETUP (設定) 選單包括：

Table with 2 columns: Setting Name and Description. Includes sections like 一般 (General), 省電 (Power Saving), DivX (VOD), 保護 (Protection), 設定密碼 (Set Password), 原廠設定 (Factory Settings), 視訊 (Video), 電視顯示 (TV Display), 電視標準 (TV Standard), Mpeg 4 字幕 (Mpeg 4 Subtitle), 聲音 (Sound), 杜比 (Dolby), 數位 (SPDIF).





