



Philips
Boxe multimedia 2.1

Port pentru bas SPD™

Boxă satelit 2,75"
Subwoofer 5,25"
120 W



SPA7355

Boxă pentru calculator cu un sunet puternic și bogat

Experiență audio fără egal

Ieșirea de 50 W acceptată de tehnologia patentată SPD™ cu port de bas oferă tonuri joase și realiste cu mai puține distorsiuni cu modelul SPA7355/12. Designul cu 2 căi tweeter + woofer produce frecvențe ridicate, joase și medii, maximizând ieșirea.

Sunet bogat, complex

- Tehnologia SPD™ cu port de bas inovator, pentru tonuri profunde, uniforme
- Putere totală de ieșire 50 W RMS
- Design cu 2 căi, cu tweeter + woofer
- Tweeter din material mylar, pentru sunet de înaltă definiție
- Material driver PP
- Difuzorul bine amortizat reduce vibrațiile și distorsiunile sunetului

Design contemporan

- Finisaj lucios de excepție și atractiv

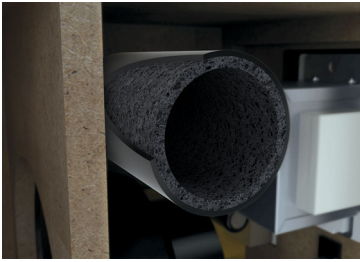
Simplitate

- Intrare auxiliară și ieșire căști comode pe partea din față a boxei
- Control facil al volumului pe satelit
- Compatibil cu orice suport media

PHILIPS

Repere

Tehnologia SPD™



Tehnologia cu port de bas Sound Purification Duct (SPD) de la Philips oferă tonuri profunde, pure ale sunetului de bas original. Folosind un material moale SPD pentru procesarea suprafeței interioare a tubului de bas, amortizarea acustică specială inventată de Philips reduce turbulențele zgomotelor și stabilizează frecvența de acord. Testele tehnice și pe consumatorii Philips confirmă faptul că acest amortizor oferă un bas cu o calitate mai pură și mai puțin colorată.

Sistem de difuzoare cu 2 căi



O boxă cu două game cu două difuzoare produce frecvențe înalte de la tweeter și frecvențe din gama joasă și medie de la woofer. Acest design maximizează ieșirea cu un sunet mai echilibrat decât cel de la structura cea mai uzuală, cu o cale, unde un singur difuzor trebuie să producă toate frecvențele. Deci vă

puteți bucura de acustică mai bună, cu voci clare și tonuri ridicate alături de basul robust, iar toate acestea la un preț foarte competitiv, cu această cea mai recentă gamă de boxe Philips.

Tweeter din mylar



Materialul mylar unic utilizat în tweetere asigură o definiție incredibilă a sunetului. Întreaga gamă de frecvențe înalte este reprodusă perfect, deci muzica prinde viață, iar filmele sună așa cum trebuie. Parte integrantă din designul cu 2 căi, tweeterul îmbunătățește frecvențele înalte într-un sunet mai curat, mai spațios și mai fidel, în tandem cu wooferul. Claritatea îmbunătățită înseamnă că puteți identifica toate elementele diferite din muzică. Ascultați instrumentele individuale, auziți vocea mai clar, savurați muzica în detalii reconfortante.

Material driver PP

Materialul din (PP) polipropilenă al driverului, care este moale, îmbunătățește sunetele de înaltă frecvență. Acesta poate contribui la producerea și redarea unui sunet pur cu o claritate și un balans îmbunătățite. Mai ușor de integrat în tweeter, utilizarea acestui material

cu greutate redusă are ca efect reducerea vibrațiilor.

Intrare AUX și ieșire căști



Acum vă puteți bucura de muzica dvs. preferată și de divertisment mult mai ușor și mai comod, prin intermediul intrării auxiliare și a mufei de ieșire audio pentru căști, de pe partea frontală a boxelor. În mod normal, dacă doriți să conectați alt dispozitiv decât PC-ul, trebuie să scoateți mufa pentru căști de 3,5 mm din calculator și acest lucru nu este întotdeauna convenabil. Dar cu opțiunile de intrare aux și ieșire audio din partea frontală, puteți asculta muzică rapid și cu ușurință, din aproape orice dispozitiv.

Difuzor bine amortizat

În mod normal, un singur difuzor are parte de vibrații specifice împărțirii frecvenței lângă marginea diafragmei, care conduce adesea la anumite distorsiuni ale sunetului. Modul de a depăși această problemă este de a utiliza mylar, un material mult mai ușor, din monomeri uniformi, care este utilizat mai uzual, în jurul conului difuzorului. Înconjurând conul ca un inel perfect simetric, efectul de amortizare rezultat suprimă vibrațiile asincrone, generând un sunet mai echilibrat și mai natural.

Specificații

Sisteme audio

- Puterea totală de ieșire: 50 W
- Alimentare: 220 V 50 Hz
- Gamă de frecvențe: 20 Hz-20 kHz
- Impedanță intrare: 20 Kohmi
- Raport semnal/zgomot: >75 dB
- THD: <1%

Canale S/D sisteme audio

- Putere nominală: 12,5 W x 2
- Amplificator putere audio: Amplificator clasa AB
- Separare canale: >45 dB
- Sensibilitate intrare: 320mV

Sisteme audio subwoofer

- Putere nominală: 25 W
- amplificator putere audio: Amplificator clasa AB (BTL)
- Sensibilitate intrare: 110mV

Boxe dreapta/stânga

- Driver boxă: Gamă completă de 2,75" + tweeter din mylar de 1"
- Gamă putere driver: 1-30 W x 2
- Gamă de frecvențe: 80 Hz-20 kHz
- Impedanță nominală: 4 ohmi
- Sensibilitate: 86 dB (2,83 V la 1m)

Boxă subwoofer

- Driver boxă: 5,25"
- Gamă putere driver: 2-120 W
- Gamă de frecvențe: 45 Hz-200 Hz
- Impedanță nominală: 4 ohmi
- Sensibilitate: 88 dB (2,83 V la 1m)

Conectivitate

- Lungime cablu: Cablu de alimentare, cablu audio,

- cablu satelit: 1,3 M
- Conector: 3,5 mm stereo

Alimentare

- LED indicator funcționare: Chihlimbar

Conținut ambalaj

- Subwoofer
- Ghid de instalare rapidă
- Telecomandă: Cu cablu
- Cablu de semnal stereo de 3,5 mm: Fix
- Număr de sateliți: 2

Dimensiunile ambalajului

- Dimensiuni ambalare (L x Î x A):
39,3 x 26,5 x 28,3 cm
- EAN: 87 12581 64433 8
- Greutate brută: 4,2 kg
- Greutate netă: 3,9 kg
- Număr de produse incluse: 1
- Tip ambalaj: Cutie
- Greutate proprie: 0,3 kg
- Tipul amplasării pe rafturi: Poziționare

Dimensiuni produs

- Dimensiuni produs (L x Î x A):
21,7 x 22,5 x 22,5 cm
- Greutate: 2,924 kg

Cutie exterioară

- Greutate brută: 9 kg
- GTIN: 1 87 12581 64433 5
- Cutie exterioară (L x L x Î): 39,5 x 29,5 x 54,6 cm
- Greutate netă: 7,8 kg
- Număr de ambalaje: 2
- Greutate proprie: 1,2 kg



Data apariției 2014-07-25

Versiune: 3.1.4

12 NC: 8670 000 90227
EAN: 08 71258 16443 38

© 2014 Koninklijke Philips N.V.
Toate drepturile rezervate.

Specificațiile pot fi modificate fără preaviz. Mărcile comerciale sunt proprietatea Koninklijke Philips N.V. sau a deținătorilor lor legali.

www.philips.com