

# 3 Genieten

Mini Hi-Fi System

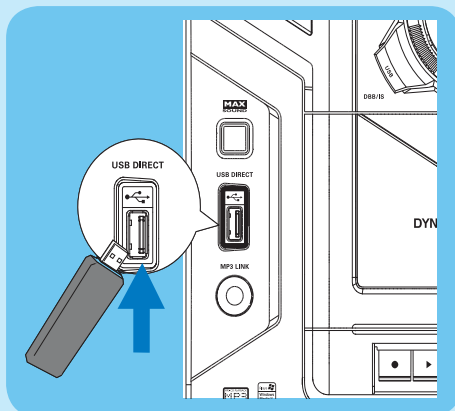
FWM387

## Afspelen vanaf USB

### Opmerking

Met het HiFi-systeem kunt u een USB-flashgeheugen (USB 2.0 of USB 1.1), USB-flashspelers (USB 2.0 of USB 1.1) en geheugenkaarten (aanvullende kaartlezer vereist voor gebruik in combinatie met dit HiFi-systeem) gebruiken.

- 1 Steek de USB-stekker van het USB-apparaat in de -aansluiting op het apparaat.
- 2 Druk op **USB** om de USB-modus te selecteren.
- 3 Speel de audiobestanden van het USB-apparaat af zoals u dat doet met albums/tracks op een CD.



## Naar de radio luisteren

- 1 Druk herhaaldelijk op **TUNER** (of **TUN** op de afstandsbediening) om FM of MW te selecteren.
- 2 Druk langer dan twee seconden op **PROG** om alle beschikbare stations te programmeren in volgorde van de golflengte.
- 3 Druk in de tunermodus op **PRESET/ALBUM +/-** (of **ABL/PRESET +/-** op de afstandsbediening) om een voorkeurstation te selecteren.

### Tip

Gedetailleerde afspeelfuncties en extra functies vindt u in de meegeleverde gebruikershandleiding.



## Snelstartgids

- 1 Aansluiten
- 2 Installeren
- 3 Genieten



© Royal Philips Electronics N.V. 2009  
All rights reserved.

Specifications are subject to change without notice.  
Trademarks are the property of Koninklijke Philips  
Electronics N.V. or their respective owners.

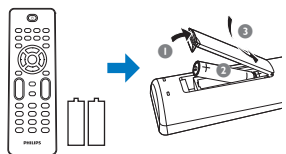
Printed in China

PDCC-2009

100% recycled paper  
100% papier recyclé

**PHILIPS**  
NL

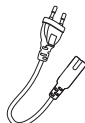
# Wat zit er in de doos?



Afstandsbediening en twee AAA-batterijen



MP3 link-kabel



Netsnoer



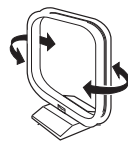
Gebruikershandleiding



Snelstartgids



FM-draadantenne



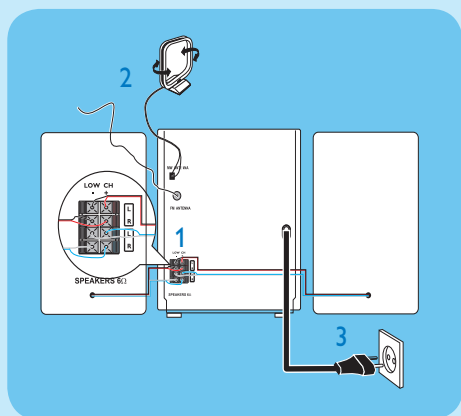
MW-loopantenne

## 1 Aansluiten

- 1 Sluit de luidsprekerkabels aan.
- 2 Sluit de MW en FM antennes aan.
- 3 Sluit het netsnoer aan op het apparaat en het stopcontact.

### Opmerking

Raadpleeg de gebruikershandleiding voor instructies over het aansluiten van andere apparatuur op het systeem.



## 2 Installeren

### De klok instellen

- 1 Druk in de stand-bymodus op **DISPLAY/CLOCK** om de modus voor het instellen van de klok te activeren.
  - ↳ De 12-uurs- of 24-uursindeling wordt weergegeven.
- 2 Druk herhaaldelijk op **ALBUM/PRESET+/-** (of **ALB/PRESET+/-** op de afstandsbediening) om de 12-uurs- of 24-uursindeling te selecteren.
- 3 Druk ter bevestiging op **DISPLAY/CLOCK**.
  - ↳ De cijfers van de klok worden weergegeven en gaan knipperen.
- 4 Druk **ALBUM/PRESET+/-** (**ALB/PRESET+/-** op de afstandsbediening) om het uur in te stellen.

- 5 Druk op **◀◀ / ▶▶** (of **◀ / ▶** op de afstandsbediening) om de minuten in te stellen.
- 6 Druk ter bevestiging op **DISPLAY/CLOCK**.



## 3 Genieten

### Afspelen vanaf disc

- 1 Druk op **DISC 1/2/3** om de discbron te selecteren.
- 2 Druk op het apparaat op **OPEN/CLOSE** om het discstation te openen.
- 3 Plaats maximaal twee discs met het etiket naar boven in de disclide.
  - Als u de derde disc wilt plaatsen, drukt u op het apparaat op **DISC CHANGE** om de disclide te draaien.
- 4 Druk op het apparaat op **OPEN/CLOSE** om het discstation te sluiten.
- 5 Druk op **▶▶** om het afspelen te starten.

- 6 Druk op **■** om het afspelen te stoppen.

