

Philips BeNear
Teléfono inalámbrico

- Serie 1000
- Negro



CD1962B

Acercando a las personas

Habla con el manos libres

Una reproducción del sonido fantástica sin tener que sostener el teléfono junto a la oreja, para que puedas hablar sin utilizar las manos para nada. Con una instalación sencilla, un menú intuitivo y un contestador automático integrado, nunca ha sido tan fácil de disfrutar de un chat excelente.

Sonido nítido

- Prueba de sonido avanzada y ajuste para ofrecer una calidad de voz soberbia
- El ecualizador paramétrico ofrece un sonido puro y claro
- La eliminación acústica del eco te permite hablar sin eco
- Diseño de antena optimizado para mejorar la recepción en cualquier habitación
- El altavoz del microteléfono te permite hablar con el manos libres

Atractivo y sencillo

- Mensajes de hasta 15 minutos en el contestador automático
- Pantalla Dot Matrix de 4,1 cm (1,6") fácil de leer
- Lo último en comodidad gracias a una configuración sencilla
- Guarda hasta 50 contactos favoritos en la agenda
- Hasta 16 horas de tiempo de conversación

Producto respetuoso con el medio ambiente

- Bajo consumo de energía: menos de 0,65 W en modo de espera
- Hasta un 95% de reducción de la radiación emitida en modo de carga

PHILIPS

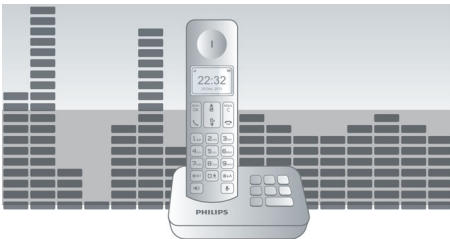
Destacados

Prueba de sonido avanzada



Probamos la calidad de sonido de nuestros teléfonos DECT de la misma forma que hacen los fabricantes de auriculares de gama alta. Mediante un simulador de oído avanzado, recreamos con precisión la forma en que oyen las personas realmente. Esto ayuda a los ingenieros de sonido a medir y ajustar de forma precisa aspectos como la respuesta de frecuencia, la distorsión y la percepción auditiva general, para crear la reproducción de voz perfecta tanto en el microteléfono como en el modo de manos libres.

Ecuador paramétrico

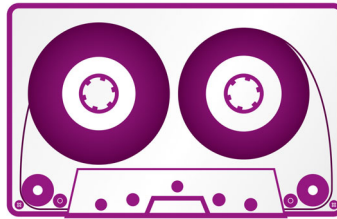


Nuestros teléfonos utilizan ecualización paramétrica en el procesamiento de sonido digital para ajustar de forma precisa la respuesta de sonido que se devuelve a la curva de respuesta de frecuencia lineal prevista, lo que ofrece un sonido puro y claro en todas las conversaciones.

Eliminación acústica del eco

Olvídate del molesto eco al hablar por teléfono. Con la eliminación acústica del eco, disfrutarás de una conexión clara y sin distracciones en todo momento.

Hasta 15 minutos de grabación



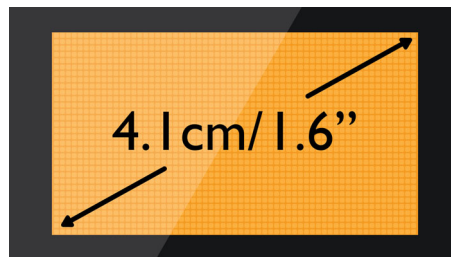
Con un tiempo de grabación de hasta 15 minutos, nunca te perderás un mensaje importante.

Altavoz del microteléfono



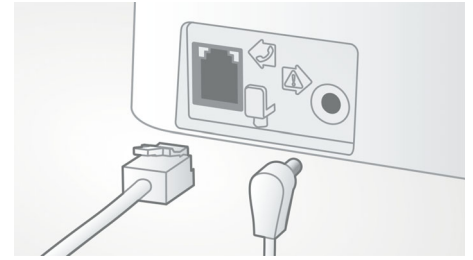
En el modo de manos libres puedes escuchar a la persona que te llama a través de un altavoz integrado, lo que te permitirá conversar sin tener que sujetar el teléfono junto al oído. Esto resulta particularmente útil si quieres compartir una llamada con más gente o simplemente realizar otras tareas.

Pantalla Dot Matrix de 4,1 cm (1,6")



Pantalla Dot Matrix de 4,1 cm (1,6") fácil de leer

Fácil configuración



Lo último en comodidad gracias a una configuración sencilla. La instalación de este producto Plug & Play está simplificada

Agenda de 50 nombres



Ten siempre a mano los números de tus seres queridos: Guarda hasta 50 nombres en la agenda.

Diseño de antena optimizado



Nuestro diseño de antena optimizado garantiza una recepción intensa y estable, incluso en zonas de la casa en la que la transmisión inalámbrica resulta difícil. Ahora podrás seguir hablando en cualquier lugar de la casa y disfrutar de una conversación larga y sin interrupciones incluso mientras caminas.

Especificaciones

Sonido

- Control de volumen en el microteléfono: Sí
- Tonos de llamada en el microteléfono: 10 tonos polifónicos

Imagen/Pantalla

- Tamaño de pantalla: 4,1 cm / 1,6"
- Retroiluminación: sí: Sí
- Color de retroiluminación: Ámbar
- Tipo de pantalla: Dot Matrix de 1 línea + iconos de 2 líneas

Contestador automático

- Tiempo de grabación: hasta 15 minutos
- Mensaje de salida pregrabado
- Contador de mensajes en la base: LED (ámbar suave)
- Altavoz en la base: Sí
- Control del contestador automático:: desde la base y el microteléfono

Cómodas funciones

- Estructura del menú del microteléfono: Menú de lista
- Indicador de intensidad de la señal: Indicador de 3 barras
- Indicador de nivel de batería: Icono de batería de 3 barras
- Fecha/hora en pantalla: Sí
- Teclas de la base: Tecla de localizador
- Indicador de carga de la batería: Sí
- Tiempo de carga: 8 horas: Sí
- Teclas directas programables: Teclas 1 y 2
- Gestión de llamadas: Llamada en espera, Identificación de llamada entrante, Silenciamiento del micrófono, Llamadas perdidas, Llamadas

- recibidas
- Activación/desactivación de tono de tecla: Sí
- Colgar automáticamente: Sí
- Capacidad para varias bases: 1
- Capacidad para varios microteléfonos: Hasta 4
- Manos libres: libertad en tus llamadas: Sí
- Gama: En exteriores <300 m; en interiores <50 m
- Hasta 16 horas de conversación: Sí
- Hasta 250 horas en modo de espera: Sí
- Longitud del cable de línea: 1,8 m
- Longitud del cable de alimentación: 1,8 m

Capacidad de la memoria

- Agenda: 50 nombres y números
- Capacidad de lista de rellamada: 10 entradas
- Lista de llamadas: 20 entradas
- Almacenamiento de la agenda en la base: Sí

Potencia

- Capacidad de la pila: 650 mAh
- Tipo de batería: Recargable AAA NiMH
- Red eléctrica: 100-240 V CA, ~50/60 Hz
- Consumo de energía: < 0,65 W

Seguridad

- Codificación de la transmisión: sí: Sí

Prestaciones de la red

- Compatible: GAP

Valor SAR

- Microteléfonos Philips: < 0,1 W/kg

Diseño ecológico

- EcoMode: automático



Fecha de emisión
2013-07-29

Versión: 3.1.4

12 NC: 8670 000 80417
EAN: 87 12581 61626 7

© 2013 Koninklijke Philips N.V.
Todos los derechos reservados.

Las especificaciones están sujetas a cambios sin previo aviso. Las marcas registradas son propiedad de Koninklijke Philips N.V. o de sus propietarios respectivos.

www.philips.com