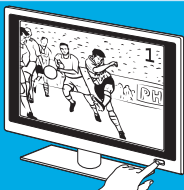


GR Οδηγός γρήγορης κίνησης

Ξεκινήστε σε πέντε εύκολα βήματα.

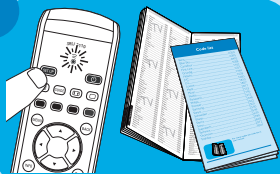
1



Ενεργοποιήστε την τηλεόρασή σας.

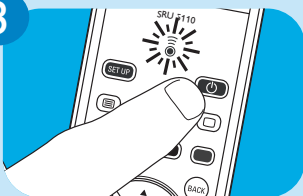
Βεβαιωθείτε ότι η τηλεόραση ανταποκρίνεται σε όλες τις εντολές των πλήκτρων. Εάν η τηλεόραση δεν ανταποκρίνεται, συνεχίστε στο βήμα 2.

2



Πατήστε το πλήκτρο SET UP μέχρι η ενδεικτική λυχνία LED να αναβοσβήσει δύο φορές και, στη συνέχεια, να παραμείνει αναμμένη. Βρείτε και πληκτρολογήστε τον τετραψήφιο κωδικό για την τηλεόρασή σας. Δείτε 'Λίστα κωδικών'.

3



Πατήστε και κρατήστε πατημένο το πλήκτρο αναμονής (⏻) μέχρι η τηλεόραση να απενεργοποιηθεί (αναμονή). Στη συνέχεια, αφήστε αμέσως το πλήκτρο.

Σημείωση: το τηλεχειριστήριο θα αποστείλει πολλούς κωδικούς στη συσκευή προσπαθώντας να εντοπίσει τον σωστό.

4



Ενεργοποιήστε την τηλεόρασή σας και βεβαιωθείτε ότι μπορείτε να εκτελέσετε όλες τις λειτουργίες με το τηλεχειριστήριο. Εάν ένα πλήκτρο δεν λειτουργεί σωστά, κρατήστε το πατημένο μέχρι να λειτουργήσει. Στη συνέχεια, αφήστε αμέσως το πλήκτρο.

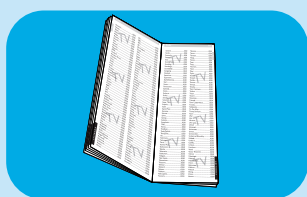
5



Κρατήστε πατημένο το πλήκτρο SET UP για 5 δευτερόλεπτα για να πραγματοποιήσετε έξοδο από τη λειτουργία ρύθμισης και να αποθηκεύσετε τις ρυθμίσεις.

Code list

Benq.....	0359
Blue Sky.....	0395
Carrefour.....	0492
First Line.....	1008
Grundig.....	1162
Hitachi.....	1251
JVC.....	1464
LG.....	1628
Loewe.....	1660
Metz.....	1810
Mivar.....	1857
Nokia.....	2017
Panasonic.....	2153
Philips.....	2195
Pioneer.....	2212
Samsung.....	2448
Sanyo.....	2462
Schneider.....	2501
Sharp.....	2550
Sierra.....	3549
Sony.....	2679
Supratech.....	2789
Technics.....	2869
Thomson.....	2972
Toshiba.....	3021



For more codes see code list in user manual.