

PHILIPS

Micro music system

BTM2310



- EN Short User Manual
- CS Krátká uživatelská příručka
- DA Kort brugervejledning
- DE Kurzanleitung
- EL Σύντομο εγχειρίδιο χρήσης
- ES Manual de usuario corto
- FI Lyhyt käyttöopas
- FR Bref mode d'emploi
- HU Rövid használati útmutató
- IT Manuale dell'utente breve
- KR 간단 사용자 설명서

Register your product and get support at www.philips.com/welcome

EN Before using your product, read all accompanying safety information.

CS Před použitím výrobku si přečtěte příbalené bezpečnostní informace.

DA Før du bruger produktet, skal du læse alle medfølgende sikkerhedsoplysninger.

DE Lesen Sie vor der ersten Verwendung Ihres Produktes alle beiliegenden Sicherheitsinformationen.

EL Πριν χρησιμοποιήσετε τη συσκευή, διαβάστε όλες τις συνοδευτικές οδηγίες ασφαλείας.

ES Antes de utilizar el producto, lea toda la información de seguridad que se adjunta.

FI Lue kaikki turvallisuustiedot ennen tuotteen käyttöä.

FR Avant d'utiliser votre produit, lisez toutes les informations sur la sécurité fournies.

HU A termék használatá előtt olvassa el az alhoz tartozó összes biztonsági tudnivalót.

IT Prima di usare il prodotto, leggere tutte le relative informazioni sulla sicurezza.

KR 제품을 사용하기 전에 동봉된 모든 안전 정보를 읽어보십시오.

EN Switch to standby mode.

CS Přepnutí do pohotovostního režimu.

DA Skift til standbytilstand.

DE Wechseln in den Standby-Modus.

EL Μετάβαση σε λειτουργία αναμονής.

ES Activación del modo de espera.

FI Siirtymien valmiustilaan.

FR Activation du mode veille.

HU Készenléti üzemmódba kapcsolás.

IT Passaggio alla modalità standby.

KR 대기 모드로 전환합니다.

EN Switch to ECO standby mode.

CS Přepnutí do pohotovostního režimu Eco.

DA Skift til Eco-standbytilstand.

DE Wechseln in den ECO Power Standby-Modus.

EL Μετάβαση σε λειτουργία αναμονής ECO.

ES Cómo pasar a modo de espera de bajo consumo.

FI ECO-valmiustilaan siirtymien.

FR Pour activer le mode veille d'économie d'énergie.

HU ECO készenléti üzemmódba váltás.

IT Passaggio alla modalità ECO Standby.

KR 대기 모드로 전환합니다.

EN Switch to standby mode.

CS Přepnutí do pohotovostního režimu.

DA Skift til standbytilstand.

DE Wechseln in den Standby-Modus.

EL Μετάβαση σε λειτουργία αναμονής.

ES Activación del modo de espera.

FI Siirtymien valmiustilaan.

FR Activation du mode veille.

HU Készenléti üzemmódba kapcsolás.

IT Passaggio alla modalità standby.

KR 대기 모드로 전환합니다.

EN Switch to standby mode.

CS Přepnutí do pohotovostního režimu.

DA Skift til standbytilstand.

DE Wechseln in den Standby-Modus.

EL Μετάβαση σε λειτουργία αναμονής.

ES Activación del modo de espera.

FI Siirtymien valmiustilaan.

FR Activation du mode veille.

HU Készenléti üzemmódba kapcsolás.

IT Passaggio alla modalità standby.

KR 대기 모드로 전환합니다.

EN Control play

CS Přehrávání

DA Afsplingsstyring

DE Steuern der Wiedergabe

EL Έλεγχος της αναπαραγωγής

ES Control de reproducción

FI Toiston hallinta

FR Contrôler la reproduction

HU Lejátszásvezérlés

IT Controllo della riproduzione

KR 재생 컨트롤

Philips and the Philips Shield Emblem are registered trademarks of Koninklijke Philips N.V. and are used under license. This product has been manufactured by and is sold under the responsibility of MMD Hong Kong Holding Limited or one of its affiliates, and MMD Hong Kong Holding Limited is the warrantor in relation to this product.

BTM2310_OSG_V1.0

EN Tune to FM radio stations

CS Naladění rádiové stanice

DA Find en radiostation

DE Einstellen eines Radiosenders

EL Σύντονισμός σε ραδιοφωνικό σταθμό

ES Sintonización de una emisora de radio

FI Radioaseman viirtäminen

FR Réglage d'une station de radio

HU Rádióállomások behangolása

IT Sintonizzazione su una stazione radio

KR FM 라디오 방송국을 선택합니다.

EN Store FM radio stations manually

CS Ruční uložení rádiových stanic FM

DA Gem FM-radiostationer manuelt

DE Manuelles Speichern von UKW-Radiosendern

EL Μη αυτόματη αποθήκευση ραδιοφωνικών σταθμών FM

ES Almacenamiento manual de las emisoras de radio FM

FI FM-radiostasemien tallentaminen manuaalisesti

FR Programmation manuelle des stations de radio FM

HU FM rádióállomások kézi tárolása

IT Memorizzazione manuale delle stazioni radio FM

KR FM 라디오 방송국을 수동으로 저장합니다.

EN Select a preset radio station

CS Výběr předvolby rádiové stanice

DA Vælg en forudindstillet radiostation

DE Auswählen eines voreingestellten Radiosenders

EL Επιλογή προεπιλεγμένου ραδιοφωνικού σταθμού

ES Selección de una emisora de radio presintonizada

FI Pikavalinta-aseman valitseminen

FR Sélection d'une station de radio présélectionnée

HU Tárolt rádióállomás kiválasztása

IT Scelta di una stazione radio preimpostata

KR 프리셋 라디오 방송국을 선택합니다.

EN Switch to standby mode.

CS Přepnutí do pohotovostního režimu.

DA Skift til standbytilstand.

DE Wechseln in den Standby-Modus.

EL Μετάβαση σε λειτουργία αναμονής.

ES Activación del modo de espera.

FI Siirtymien valmiustilaan.

FR Activation du mode veille.

HU Készenléti üzemmódba kapcsolás.

IT Passaggio alla modalità standby.

KR 대기 모드로 전환합니다.

EN Switch to standby mode.

CS Přepnutí do pohotovostního režimu.

DA Skift til standbytilstand.

DE Wechseln in den Standby-Modus.

EL Μετάβαση σε λειτουργία αναμονής.

ES Activación del modo de espera.

FI Siirtymien valmiustilaan.

FR Activation du mode veille.

HU Készenléti üzemmódba kapcsolás.

IT Passaggio alla modalità standby.

KR 대기 모드로 전환합니다.

EN Switch to standby mode.

CS Přepnutí do pohotovostního režimu.

DA Skift til standbytilstand.

DE Wechseln in den Standby-Modus.

EL Μετάβαση σε λειτουργία αναμονής.

ES Activación del modo de espera.

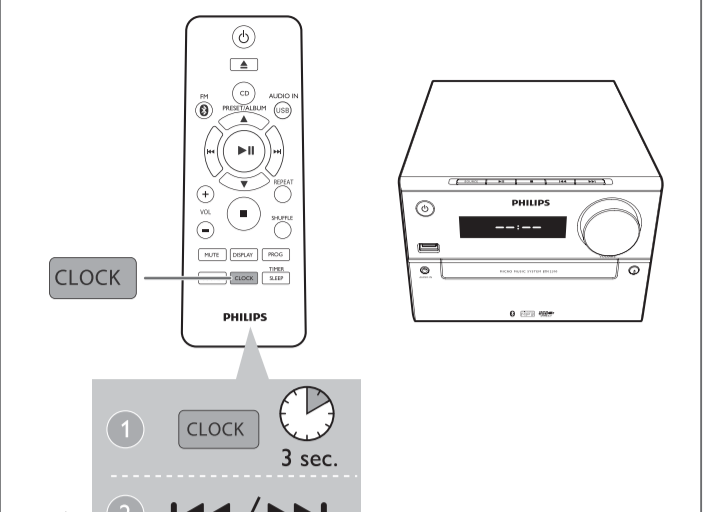
FI Siirtymien valmiustilaan.

FR Activation du mode veille.

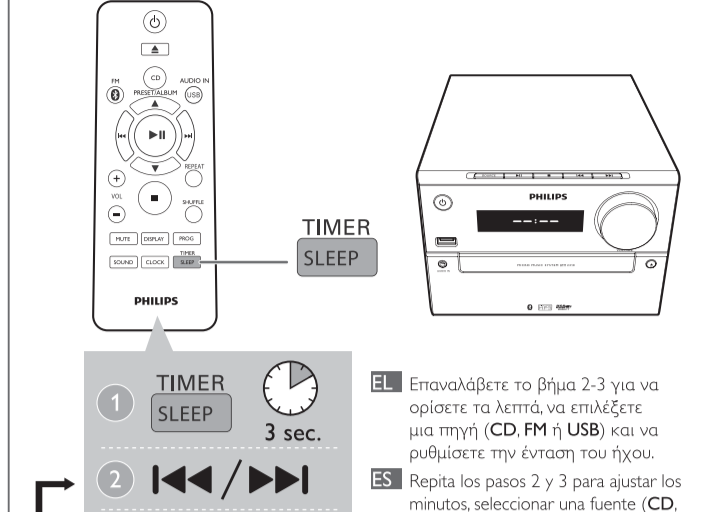
HU Készenléti üzemmódba kapcsolás.

IT Passaggio alla modalità standby.

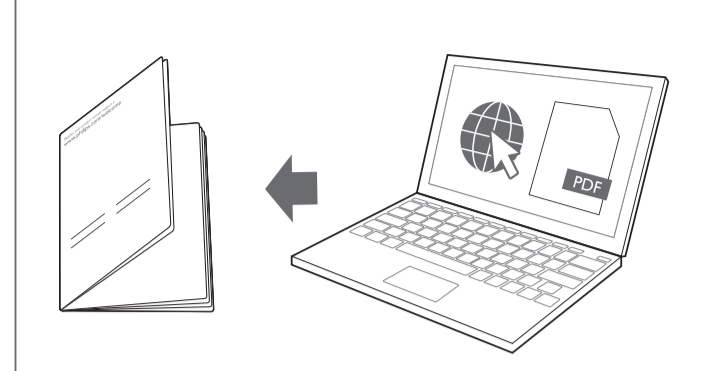
KR 대기 모드로 전환합니다.



- EN** Repeat steps 2-3 to set hour and minute.
- CS** Opatkováním kroků 2 až 3 nastavíte hodiny a minuty.
- DA** Gentag trin 2 og 3 for at indstille timer og minutter.
- DE** Wiederholen Sie die Schritte 2 bis 3, um die Stunden und die Minuten einzustellen.
- EL** Επανάλαβε τα βήματα 2-3 για να ρυθμίσεις την ώρα και τα λεπτά.
- FI** Määritä tunnit ja minuutit toistamalla vaihtetta 2 ja 3.
- FR** Répétez les étapes 2 et 3 pour régler l'heure et les minutes.
- HU** Az óra és a perc beállításához ismételve meg a 2-3. lépést.
- IT** Ripetere i passaggi da 2 a 3 per impostare l'ora e i minuti.
- KR** 2~3단계를 반복하여 시간과 분을 설정합니다.



- EN** Repeat steps 2-3 to set minute, select a source (CD, FM or USB), and adjust volume.
- CS** Opatkujte krok 2 až 3 pro nastavení minut, vyberte zdroj (CD, FM nebo USB) a upravte hlasitost.
- DA** Gentag trin 2 og 3 for at indstille minutter, vælg en kilde (CD, FM, eller USB), og juster lydstyrken.
- DE** Wiederholen Sie Schritt 2 bis 3, um die Minuten einzustellen, eine Quelle auszuwählen (CD, UKW oder USB) und die Lautstärke einzustellen.
- EL** Επανάλαβε το βήμα 2-3 για να ορίσετε τα λεπτά, να επιλέξετε μια πηγή (CD, FM ή USB) και να ρυθμίσετε την ένταση του ήχου.
- ES** Repita los pasos 2 y 3 para ajustar los minutos, seleccionar una fuente (CD, FM o USB) y ajustar el volumen.
- FI** Aseta minuutit, valitse lähde (CD, FM tai USB) ja säädä äänenvoimakkuutta toistamalla vaihtetta 2 ja 3.
- FR** Répétez l'étape 2 et 3 pour régler les minutes, sélectionnez une source (CD, FM ou USB) et réglez le volume.
- HU** A perc beállításához ismételve meg a 2-3. lépést, válasszon forrást (CD, FM vagy USB), és állítsa be a hangereőt.
- IT** Ripetere i passaggi 2 a 3 per impostare i minuti, selezionare una sorgente (CD, FM, o USB) e regolare il volume.
- KR** 2~3단계를 반복하여 분을 설정하고 볼륨을 조절합니다.



- EN** To download the full user manual, visit www.philips.com/support.
- CS** Kompletní uživatelskou příručku naleznete na adrese www.philips.com/support.
- DA** Du kan downloade hele brugervejledningen på www.philips.com/support.
- DE** Um das vollständige Benutzerhandbuch herunterzuladen, besuchen Sie www.philips.com/support.
- EL** Για να κατεβάσετε το πλήρες εγχειρίδιο χρήσης, επισκεφθείτε τη διεύθυνση www.philips.com/support.
- ES** Para descargar el manual de usuario completo, visite www.philips.com/support.
- FI** Voit ladata käyttöönottoa osoitteessa www.philips.com/support.
- FR** Pour télécharger le manuel d'utilisation complet, rendez-vous sur www.philips.com/support.
- HU** A teljes felhasználói kézikönyv letöltéséhez látogasson el a www.philips.com/support címre.
- IT** Per scaricare il manuale dell'utente completo, visitare il sito www.philips.com/support.
- KR** 사용자 설명서 전체를 다운로드하려면 www.philips.com/support에 방문하십시오.



- EN** Compatible USB devices
 - USB flash memory (USB2.0 or USB1.1)
 - USB flash players (USB2.0 or USB1.1)
 - Memory cards (requires an additional card reader to work with this unit)
- Supported formats**
 - USB or memory file format: FAT12, FAT16, FAT32 (sector size: 512 bytes)
 - MP3 bit rate (data rate): 32-320 Kbps and variable bit rate
 - Directory nesting up to a maximum of 8 levels
 - Number of albums/ folders: maximum 99
 - Number of tracks/titles: maximum 999
 - File name in Unicode UTF8 (maximum length: 32 bytes)
- Supported MP3 disc formats**
 - ISO9660, Joliet
 - Maximum title number: 128 (depending on file name length)
 - Maximum album number: 99
 - Supported sampling frequencies: 32 kHz, 44.1 kHz, 48 kHz
 - Supported Bit-rates: 32~256 (kbps), variable bit rates

- Unterstützte Sampling-Frequenzen: 32 kHz, 44.1 kHz, 48 kHz
- Unterstützte Bitraten: 32 bis 256 Kbit/s, variable Bitraten
- EL** Συμβατές συσκευές USB
 - Μνήμη flash USB (USB2.0 ή USB1.1)
 - Συσκευές αναπαραγωγής flash USB (USB2.0 ή USB1.1)
 - Κάρτες μνήμης (απαιτείται πρόσθετο συσκευή ανάγνωσης κάρτας για να λειτουργήσει με αυτή τη μονάδα)
- Υποστηριζόμενες μορφές**
 - USB ή μορφή αρχείου μνήμης FAT12, FAT16, FAT32 (μέγεθος τομέα: 512 byte)
 - Ρυθμός bit MP3 (ρυθμός δεδομένων): 32-320 Kbps και μεταβλητός ρυθμός bit
 - Ο μέγιστος αριθμός ενοτήτων καταλόγου είναι 8 επίπεδα
 - Αριθμός άλμπουμ/φ φακέλων: μέγιστο 99
 - Αριθμός καταλωμάτων/φάκελων: μέγιστο 999
 - Όνομα αρχείου σε Unicode UTF8 (μέγιστο μήκος: 32 byte)
- Υποστηριζόμενα μορφή δίσκων MP3**
 - ISO9660, Joliet
 - Μέγιστος αριθμός τίτλων: 128 (ανάλογα με το μήκος ονόματος αρχείου)
 - Μέγιστος αριθμός άλμπουμ: 99
 - Υποστηριζόμενες συχνότητες δειγματοληψίας: 32 kHz, 44.1 kHz, 48 kHz
 - Υποστηριζόμενοι ρυθμοί bit: 32~256 (kbps), μεταβλητοί ρυθμοί bit

- Formats de disque MP3 pris en charge**
 - ISO9660, Joliet
 - Nombre de titres maximum : 128 (selon la longueur des noms de fichier)
 - Nombre d'albums maximum : 99
 - Fréquences d'échantillonnage prises en charge : 32 kHz, 44.1 kHz, 48 kHz
 - Débits binaires pris en charge : 32 - 256 (Kbit/s), débits variables
- HU** Kompatibilis USB-eszközök
 - USB flash-memória (USB 2.0 vagy USB 1.1)
 - USB flash-lejátszó (USB 2.0 vagy USB 1.1)
 - Memóriakártyák (a készülékkel való használatához egy további kártyaolvasó szükséges)
- Τάμογισττ μορτίμοτ**
 - FAT12, FAT16 és FAT32 USB vágý memóriáfilj-morfátum (szektorméret: 512 byte)
 - MP3 áítvelí sebesség (adatsebesség): 32 - 320 kbit/s és változó áítvelí sebesség
 - Könyvtárak egymásba ágvázottásg szintje legfeljebb 8
 - Álbumok / mappák száma legfeljebb 99
 - Zeneiszámok / felvételek száma legfeljebb 999
 - Unicode UTF8-kódolású fájlnev (maximális hosszúság: 32 byte)
- Τάμογισττ MP3-ílemezμορτίμοτ**
 - ISO9660, Joliet
 - Címhosszúság legfeljebb 128 karakter (a fájlnev hosszúságától függően)
 - Maximális álbumszám: 99
 - Támoγισττ mintavételei frekvenciák: 32 kHz / 44.1 kHz / 48 kHz
 - Támoγισττ bitsebességek: 32~256 (kbps), változatható bitsebességek

- CS** Kompatibilní zařízení USB
 - Paměť Flash USB (USB 2.0 nebo USB 1.1)
 - Přehrávače Flash USB (USB 2.0 nebo USB 1.1)
 - paměťové karty (je nutná příslušná čtečka karet vhodná pro tuto jednotku)
- Podporované formáty**
 - USB nebo formát paměťových souborů: FAT12, FAT16, FAT32 (velikost oddílu: 512 bajtů)
 - Přenosová rychlost MP3: 32-320 Kbit/s a proměnlivá přenosová rychlost
 - Hloubka adresní s maximálně do 8 úrovní
 - Počet alb/ložek maximálně 99
 - Počet skladeb/titulků maximálně 999
 - Názyv souborů v kódování Unicode UTF8 (maximální délka: 32 bajtů)
- Podporované formáty disků MP3**
 - ISO9660, Joliet
 - Maximální počet titulků: 128 (v závislosti na délce názvu souboru)
 - Maximální počet alb: 99
 - Podporované vzorkovací frekvence: 32 kHz, 44.1 kHz, 48 kHz
 - Podporované přenosové rychlosti: 32~256 (kb/s), proměnlivé přenosové rychlosti

- CS** Dispositivos USB compatibles
 - Memoria flash USB (USB 2.0 o USB 1.1)
 - Reproductores flash USB (USB 2.0 o USB 1.1)
 - Tarjetas de memoria (requieren un lector de tarjetas adicional para funcionar en esta unidad)
- Formatos compatibles**
 - USB o formato de archivo de memoria FAT12, FAT16, FAT32 (tamaño del sector: 512 bytes)
 - Velocidad de bits (velocidad de datos) de MP3: 32 a 320 Kbps y velocidad de bits variable
 - Directorios anidados hasta un máximo de 8 niveles
 - Cantidad máxima de álbumes o carpetas: 99
 - Cantidad máxima de pistas o títulos: 999
 - Nombre de archivo en Unicode UTF8 (longitud máxima: 32 bytes)
- Formatos de disco MP3 compatibles**
 - ISO9660, Joliet
 - Número máximo de títulos: 128 (en función de la longitud del nombre del archivo)
 - Cantidad máxima de álbumes: 99
 - Frecuencias de muestreo compatibles: 32 kHz, 44.1 kHz, 48 kHz
 - Velocidades de bits compatibles: 32~256 (kbps), velocidades de bits variables

- IT** Dispositivi USB compatibili
 - Memoria flash USB (USB 2.0 o USB 1.1)
 - Lettori USB flash (USB 2.0 o USB 1.1).
 - Schede di memoria (per il funzionamento con questa unità è necessario un lettore di schede supplementare)
- Formati supportati**
 - Formato file memoria o USB: FAT12, FAT16, FAT32 (dimensioni settore: 512 byte)
 - Velocità di trasferimento dati MP3: 32-320 Kbps e velocità di trasferimento variabile
 - Directory nidificata fino a un massimo di 8 livelli
 - Numero di album/cartelle massimo 99
 - Numero di brani/titoli massimo 999
 - Nome file in Unicode UTF8 (lunghezza massima: 32 byte)
- Formati disco MP3 supportati**
 - ISO9660, Joliet
 - Numero massimo di titoli: 128 (in base alla lunghezza del nome file)
 - Numero massimo di album: 99
 - Frecienze di campionamento supportate: 32 kHz, 44.1 kHz, 48 kHz
 - Velocità di trasmissione supportate: 32~256 (kbps), velocità di trasmissione variabili

- DA** Kompatible USB-enheder
 - USB-flash-hukommelse (USB2.0 eller USB1.1)
 - USB-flash-afspillere (USB2.0 eller USB1.1)
 - Hukommelseskort (kræver en ekstra kortlæser for at fungere sammen med denne enhed)
- Understøttede formater**
 - USB- eller hukommelselsefformat FAT12, FAT16, FAT32 (sektorstørrelse: 512 byte)
 - MP3-bithastighed (datahastighed): 32 - 320 Kbps og variabel bithastighed
 - Mappen har op til 8 niveauer indlejret
 - Antal album/mapper: maksimalt 99
 - Antal sportitler: maksimalt 999
 - Filnavn i Unicode UTF8 (maksimal længde: 32 byte)
- Understøttede MP3-diskformater**
 - ISO9660, Joliet
 - Maksimalt antal titler: 128 (afhængigt af filnavnens længde)
 - Maksimale antal album: 99
 - Understøttede samplingfrekvenser: 32 kHz, 44.1 kHz, 48 kHz
 - Understøttede bithastigheder: 32~256 (kbps), variabel bithastighed

- FI** Yhteensopivat USB-laitteet
 - USB-muistikku (USB 2.0 tai USB 1.1)
 - USB flash -soittimet (USB 2.0 tai USB 1.1)
 - muistikortit (tarvitään tämän laitteen kanssa yhteensopiva kortinlukija)
- Tuetut muodot**
 - USB- tai muistikustodostomuoto FAT12, FAT16, FAT32 (sektorin koko: 512 tavua)
 - MP3-bitinopeus (iedensiirtinopeus): 32-320 kbps ja vaihtuva bitinopeus
 - Enintään 8 sisäkkäistä hakemistoa
 - Albumien tai kansioiden määrä: enintään 99
 - Raitojen tai kappaleiden määrä: enintään 999
 - Tiedostonimi Unicode UTF-8 -muodossa (enimmäispituus: 32 tavua)
- Tuetut MP3-levyformaatit**
 - ISO9660, Joliet
 - Nimikkeiden enimmäismäärä: 128 (määräytyy tiedostonimen pituuden mukaan)
 - Albumien enimmäismäärä: 99
 - Tuetut näyttөөnottaajudet: 32 kHz, 44.1 kHz, 48 kHz
 - Tuetut bitinopeudet: 32~256 (kbps), vaihtuvat bitinopeudet

- KR** 호환 USB 장치
 - USB 플래시 메모리(USB2.0 또는 USB1.1)
 - USB 플래시 플레이어(USB2.0 또는 USB1.1)
 - 메모리 카드(이 유닛과 함께 작동할 카드 리더가 추가로 필요함)
- 지원 형식**
 - USB 또는 메모리 파일 형식: FAT12, FAT16, FAT32(섹터 크기: 512byte)
 - MP3 비트 속도(데이터 속도): 32~320Kbps 및 가변 비트 속도
 - 최대 8단계까지 디렉터리 중첩
 - 앨범/폴더 수: 최대 99개
 - 트랙/제목 수: 최대 999개
 - Unicode UTF8 형식 파일 이름(최대 길이: 32byte)
- 지원되는 MP3 디스크 형식**
 - ISO9660, Joliet
 - 최대 제목 수: 128(파일 이름 길이에 따라 다름)
 - 최대 앨범 수: 99
 - 지원되는 샘플링 주파수: 32kHz, 44.1kHz, 48kHz
 - 지원되는 비트 속도: 32~256(Kbps), 가변 비트 속도

- DE** Kompatible USB-Geräte
 - USB-Flash-Speicher (USB 2.0 oder USB 1.1)
 - USB-Flash-Player (USB 2.0 oder USB 1.1)
 - Speicher-Karten (zusätzliches Kartenlesegerät zum Einsatz mit diesem Gerät erforderlich)
- Unterstützte Formate**
 - USB- oder Speicher-Dateiformat: FAT12, FAT16, FAT32 (Abschnittsgröße: 512 Byte)
 - MP3-Bitrate (Übertragungsgeschwindigkeit): 32 - 320 Kbit/s und variable Bitrate
 - Die Verschachtelung von Verzeichnissen ist auf maximal 8 Ebenen beschränkt.
 - Anzahl der Alben/Ordner: maximal 99
 - Anzahl der Tracks/Titel: maximal 999
 - Dateiname in Unicode UTF8 (maximale Länge: 32 Byte)
- Unterstützte MP3-Disc-Formate**
 - ISO9660, Joliet
 - Maximale Titelanzahl: 128 (je nach Länge des Dateinamens)
 - Maximale Anzahl von Alben: 99

- FR** Périphériques USB compatibles
 - Mémoires flash USB (USB 2.0 ou USB 1.1)
 - Lecteurs flash USB (USB 2.0 ou USB 1.1)
 - Cartes mémoire (lecteur de carte supplémentaire requis pour votre appareil)
- Formats pris en charge**
 - USB ou format de fichier mémoire : FAT12, FAT16, FAT32 (taille du secteur : 512 octets)
 - Débit binaire MP3 (taux de données) : 32 - 320 Kbit/s et débit binaire variable
 - Imbrication de répertoires jusqu'à 8 niveaux
 - Nombre d'albums/dossiers : 99 maximum
 - Nombre de pistes/titres : 999 maximum
 - Nom de fichier dans Unicode UTF8 (longueur maximale : 32 octets)

- Formati pris en charge**
 - USB o formato de fichier mémoire : FAT12, FAT16, FAT32 (taille du secteur : 512 octets)
 - Débit binaire MP3 (taux de données) : 32 - 320 Kbit/s et débit binaire variable
 - Imbrication de répertoires jusqu'à 8 niveaux
 - Nombre d'albums/dossiers : 99 maximum
 - Nombre de pistes/titres : 999 maximum
 - Nom de fichier dans Unicode UTF8 (longueur maximale : 32 octets)



EN Specifications	
Maximum Output Power	15 W
Speaker Impedance	6 ohm
Speaker Driver	Full range 3"
Speaker Sensitivity	>83 dB/m/W
Bluetooth Version	V3.0
Bluetooth Frequency Band	2.4 GHz ~ 2.48 GHz ISM Band
Bluetooth Range	10 m (free space)
Tuner Tuning Range	87.5-108 MHz
Tuner Tuning grid	50 KHz
USB Direct Version	2.0 full speed
USB 5 V Power	≤1 A
Disc Diameter	12 cm/8 cm
Support Disc	CD-DA, CD-R, CD-RW, MP3-CD
AC power	100-240V~, 50/60 Hz
Operation Power Consumption	18 W
Eco Standby Power Consumption	<0.5 W
Dimensions	
- Main Unit (W x H x D)	180 x 121 x 247 mm
- Speaker Box (W x H x D)	150 x 238 x 125 mm
Weight	
- Main Unit	1.6 kg
- Speaker Box	2 x 0.98 kg

CS Specifikace	
Maximální výstupní výkon	15 W
Impedance reproduktoru	6 ohmů
Vinutí reproduktoru	Širokopásmový 3"
Citlivost reproduktoru	>83 dB/mW
Verze Bluetooth	V3.0
Frekvencí pásmo Bluetooth	2,4 GHz ~ 2,48 GHz ISM Band
Dosah Bluetooth	10 m (volný prostor)
Rozsah ladění tuneru	87,5 až 108 MHz
Krok ladění tuneru	50 kHz
USB Direct, verze	2,0, plná rychlost
Nájdění USB 5 V	≤1 A
Průměr disku	12 cm / 8 cm
Podporuje disky	CD-DA, CD-R, CD-RW, MP3-CD
Nájdění střídaným proudem	100-240 V~, 50/60 Hz
Spotřeba elektrické energie při provozu	18 W
Spotřeba energie v pohotovostním režimu Eco	<0,5 W
Rozměry	
- Hlavní jednotka (Š x V x H)	180 x 121 x 247 mm
- Reproduktorová skříň (Š x V x H)	150 x 238 x 125 mm
Hmotnost	
- Hlavní jednotka	1,6 kg
- Reproduktorová skříň	2 x 0,98 kg

DA Specifikationer	
Maksimal udgangs-effekt	15 W
Højttalerimpedans	6 ohm
Højttalerdriver	3" bredspektrret
Højttalerfølsomhed	> 83 dB/mW
Bluetooth-version	V3.0
Bluetooth-frekvensbånd	2,4 GHz ~ 2,48 GHz ISM-bånd
Bluetooth-reakkevidde	10 m (i fri luft)
Tunerindstillingsområde	87,5 - 108 MHz
Tunerfrekvensbånd	87,5-108 MHz
Direkte USB-version	2,0 fuld hastighed
USB 5 V strøm	≤1 A
Diskdiameter	12 cm/8 cm
Understøttet disk	CD-DA, CD-R, CD-RW, MP3-CD
Vekselstrøm	100-240 V~, 50/60 Hz
Strømforsbrug ved drift	18 W
Strømforsbrug ved Eco-standby	< 0,5 W
Mål	
- Hovedenhed (B x H x D)	180 x 121 x 247 mm
- Højttalerkabinet (B x H x D)	150 x 238 x 125 mm
Vægt	
- Hovedenhed	1,6 kg
- Højttalerkabinet	2 x 0,98 kg

DE Technische Daten	
Maximale Ausgangsleistung	15 W
Lautsprecherimpedanz	6 Ohm
Lautsprechertriebner	76 mm Full Range
Lautsprecherempfindlichkeit	>83 dB/mW
Bluetooth-Version	V3.0
Bluetooth-Frequenzband	2,4 GHz ~ 2,48 GHz ISM-Band
Bluetooth-Bereich	10 m (freier Raum)
Tuner-Empfangsbereich	87,5 bis 108 MHz
Tuner-Abstimmungsbereich	50 kHz
USB Direct-Version	Full-Speed USB 2.0
USB 5 V Strom	≤ 1 A
Disc-Durchmesser	12 cm/8 cm
Unterstützte Disc-Typen	CD-DA, CD-R, CD-RW, MP3-CD
Netzspannung	100 bis 240 V~, 50/60 Hz
Betriebs-Stromverbrauch	18 W
Eco-Standby-Stromverbrauch	< 0,5 W
Abmessungen	
- Hauptgerät (B x H x T)	180 x 121 x 247 mm
- Lautsprecher (B x H x T)	150 x 238 x 125 mm
Gewicht	
- Hauptgerät	1,6 kg
- Lautsprecher	2 x 0,98 kg

EL Προδιαγραφές	
Μέγιστη ισχύς εξόδου	15 W
Συνθετή αντίσταση ηχείων	6 ohm
Οδηγός ηχείου	Πλήρους εύρους 3"
Ευαισθησία ηχείων	>83 dB/mW
Έκδοση Bluetooth	V3.0
Ζώνη συχνότητας Bluetooth	Ζώνη 2,4 GHz ~ 2,48 GHz ISM
Εμβέλεια Bluetooth	10 μέτρα (ελεύθερος χώρος)
Εύρος συντονισμού ραδιοφώνου	87,5-108 MHz
Πλήγμα συντονισμού ραδιοφώνου	50 KHz
USB Direct, έκδοση	2,0 πλήρους ταχύτητας
USB 5 V Power	≤1 A
Διάμετρος δίσκου	12 εκ/8 εκ.
Υποστηριζόμενος δίσκος	CD-DA, CD-R, CD-RW, MP3-CD
Ρεύμα AC	100-240 V~, 50/60 Hz
Κατανάλωση ενέργειας σε λειτουργία	18 W
Κατανάλωση ενέργειας κατά τη λειτουργία αναμονής Eco Power	<0,5 W
Διαστάσεις	
- Κύρια μονάδα (Π x Ξ x Β)	180 x 121 x 247 χιλ.
- Ηχείο (η x η x η)	150 x 238 x 125 χιλ.
Βάρος	
- Κύρια μονάδα	1,6 κιλά
- Ηχείο	2 x 0,98 κιλά

ES Especificaciones	
Potencia de salida máxima	15 W
Impedancia del altavoz	6 ohmios
Controlador de altavoz	Rango completo 3"
Sensibilidad de los altavoces	>83 dB/mW
Versión de Bluetooth	V3.0
Banda de frecuencia de Bluetooth	Banda ISM de 2,4 GHz ~ 2,48 GHz
Alcance de Bluetooth	10 m (espacio libre)
Rango de sintonización del sintonizador	87,5 - 108 MHz
Intervalo de sintonización del sintonizador	50 kHz
Versión de USB directo	2,0 de alta velocidad
USB con potencia de 5 V	≤1 A
Diámetro del disco	12 cm / 8 cm
Discos compatibles	CD-DA, CD-R, CD-RW, MP3-CD
Alimentación de CA	100-240 V~, 50/60 Hz
Consumo de energía en funcionamiento	18 W
Consumo en modo de espera de bajo consumo	< 0,5 W
Dimensiones	
- Unidad principal (ancho x alto x profundo)	180 x 121 x 247 mm
- Caja de altavoz (ancho x alto x profundo)	150 x 238 x 125 mm
Peso	
- Unidad principal	1,6 kg
- Caja de altavoz	2 x 0,98 kg

FI Teknisii tietoja	
Enimmäislähtöteho	15 W
Käyttöimen impedanssi	6 ohmia
Käutinelementti	3" kokoauekautin
Käuttimen herkkyys	>83 dB/mW
Bluetooth-versio	V3.0
Bluetooth-taajuuskaista	2,4 ~ 2,48 GHz ISM-kaista
Bluetooth-kantama	10 m (vapaa tila)
Viittimen taajuusväli	87,5-108 MHz
Viittimen viityskaivo	50 kHz
USB Direct versio	2,0, nopea
USB 5 V Power	≤1 A
Levyin halkaisija	12 cm / 8 cm
Tuetut levyt	CD-DA, CD-R, CD-RW, MP3-CD
Virta	100-240 V~, 50/60 Hz
Virtankulutus käytössä	18 W
Virtankulutus Eco Power -valmistilassa	<0,5 W
Mitat	
- Päälaite (L x K x S)	180 x 121 x 247 mm
- Käutinkotelo (L x K x S)	150 x 238 x 125 mm
Paino	
- Päälaite	1,6 kg
- Käutinkotelo	2 x 0,98 kg

FR Caractéristiques techniques	
Puissance de sortie maximale	15 W
Impédance	6 ohms
Enceinte	3" à gamme étendue
Sensibilité du haut-parleur	> 83 dB/mW
Versión Bluetooth	V3.0
Fréquence de transmission Bluetooth	Bande ISM 2,4 GHz - 2,48 GHz
Portée Bluetooth	10 m (sans obstacle)
Gamme de fréquences du tuner	87,5-108 MHz
Grille de syntonisation du tuner	50 kHz
Versión	